



SØKORTRETTELSER

DANISH CHART CORRECTIONS

1- 2
2025

Rettelse nr. / Correction no.

1 - 7

Kort / Chart	Rettelse nr. / Correction no.	Kort / Chart	Rettelse nr. / Correction no.
100	1	128 (INT 1379)	5
102	2	141 (INT 1370)	6
109 (INT 1449)	3	143 (INT 1369)	7
116	4		

Søkortrettelser / Danish Chart Corrections

på / via
www.gst.dk

Søkortrettelser indeholder de officielle rettelser til danske og grønlandske søkort.
Oplysningerne i parentes efter rettelserne refererer til EFS (nr./løbenr. år) eller anden kilde.
Chart Corrections contains the official corrections to Danish and Greenland charts.
The figures in brackets after the corrections refer to EFS (no./serial no. year) or other source.

Ophavsret








Geodatastyrelsen har ophavsret til sine søkort, havneplaner og nautiske publikationer. Geodatastyrelsens ophavsret omfatter også enhver rettelse af dette materiale som angivet i nærværende publikation.
Ophavsretten omfatter enhver hel eller delvis gengivelse af materialet, herunder ved kopiering og tilgængeliggørelse i oprindelig eller ændret form.
Rettelserne i nærværende publikation må benyttes af den enkelte sejler/navigatør med henblik på opdatering/rettelse af vedkommendes retmæssige eksemplarer af søkort, havneplaner og nautiske publikationer fra Geodatastyrelsen.
Al øvrig benyttelse af rettelserne i nærværende publikation kræver en forudgående skriftlig tilladelse fra Geodatastyrelsen. Anmodning herom sendes til gst@gst.dk.

Copyright

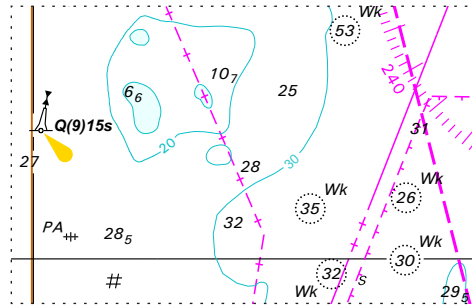
All nautical charts, harbour charts and nautical publications published by the Danish Geodata Agency are protected by copyright. The Danish Geodata Agency's copyright includes any and all corrections to these charts and publications, including the contents of this publication.
The distribution of any partial or complete copy of the above-named charts, publications and corrections, whether by copying or by release of their contents in original or revised form, is prohibited.
The corrections in this publication are permitted for use by individual mariners or navigators in updating or correcting their legal copies of nautical charts, harbour charts and nautical publications published by the Danish Geodata Agency.
Any other use of the contents of this publication requires entry into a written contract with the Danish Geodata Agency. Requests for such contract entry can be sent to gst@gst.dk.

Rettelse nr. /
Correction no.

Kort / Chart

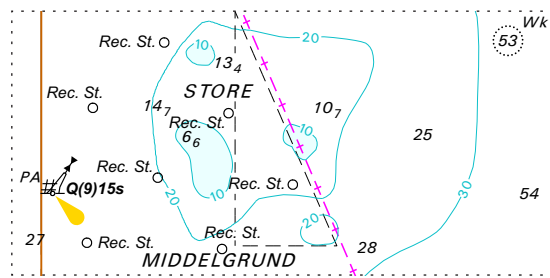
1 100	Store Middelfgrund S Tilføj medfølgende udsnit <i>Insert accompanying block</i>		56°32,20'N 012°08,03'E (49/1221 2024)
2 102	Store Middelfgrund Tilføj medfølgende udsnit <i>Insert accompanying block</i>		56°33,42'N 012°06,09'E (49/1221 2024)
3 109 (INT 1449)	Hvalpsund N og S Tilføj på 1) - 3) / <i>Insert in 1) - 3)</i>		1) 56°43,740'N 009°09,600'E 2) 56°41,470'N 009°08,550'E 3) 56°41,060'N 009°08,080'E (50/1253 2024)
4 116	Kisserup Hage E Ref.: Søkortrettelser / <i>Chart Corrections 41/416 2024</i> <i>Udtag / Delete</i>		55°47,569'N 011°42,985'E (01/009 2025)
5 128 (INT 1379)	Sjællands Odde S Tilføj / <i>Insert</i>		55°56,98'N 011°25,01'E (51/1266 2024)
6 141 (INT 1370)	Musholm Bugt S Tilføj på 1) - 4) / <i>Insert in 1) - 4)</i> Tilføj havbrug på 5) <i>Insert marine farm in 5)</i>	  <i>Afm/Buoyed</i>	1) 55°22,970'N 011°08,920'E 2) 55°22,970'N 011°09,030'E 3) 55°22,870'N 011°09,030'E 4) 55°22,870'N 011°08,920'E 5) 55°22,920'N 011°08,975'E (02/032 2025)
7 143 (INT 1369)	Lejodde NE Tilføj på 1) - 4) / <i>Insert in 1) - 4)</i> Tilføj havbrug på 5) <i>Insert marine farm in 5)</i>	  <i>Afm/Buoyed</i>	1) 55°22,970'N 011°08,920'E 2) 55°22,970'N 011°09,030'E 3) 55°22,870'N 011°09,030'E 4) 55°22,870'N 011°08,920'E 5) 55°22,920'N 011°08,975'E (02/032 2025)

Udsnit kort / Block chart 100



Søkortrettelser / Chart Corrections 1-2/1 2025

Udsnit kort / Block chart 102



Søkortrettelser / Chart Corrections 1-2/2 2025