



# SØKORTRETTELSESR 45

## CHART CORRECTIONS


Rettelse nr. / Correction No **305-308**© Kort & Matrikelstyrelsen  
ISSN 0905-1481

Kort / Chart	Rettelse nr. / Correction No	Kort / Chart	Rettelse nr. / Correction No
95 (INT 1451)	305	134 (INT 1334)	307
118	306	189 (INT 1336)	308

Rettelse nr. / Correction No.

Kort / Chart

<b>305</b> 95(INT1451)	<b>Slunden</b> Udtag / Delete	$\gamma$	Pos. WGS-84 55°27,337'N 8°24,944'E (45/1158 1999)
<b>306</b> 118	<b>Roskilde Havn</b> Udtag / Delete	F.R. 11m 4M F.R. 7m 4M	Pos. WGS-84 55°38,95'N 12°04,71'E 55°39,09'N 12°04,64'E
	Tilføj / Insert	★ Iso.R. 2s 13m 6M	55°38,90'N 12°04,71'E
	Tilføj / Insert	★ Iso.R. 2s 8m 6M	55°39,11'N 12°04,62'E
	Fyrene er overet i pejling 165,8° og lyser ca. 15° på hver side af overetlinien. <i>The lights are in line in bearing 165,8° and are visible approx. 15° on either side of the leading line.</i>		
			(45/1152 1999)

<b>307</b> 134(INT 1334)	<b>Kalvebod Brygge</b> Ved Kalvebod Brygge og i Gasværkshavnen er opfyldt som vist på kortudsnittet. <i>At Kalvebod Brygge and in Gasværkshavnen areas has been reclaimed as shown on the chart extract.</i>		Pos. WGS-84 ca. 55°39,9'N 12°34,0'E, Kalvebod Brygge ca. 55°39,75'N 12°33,75'E, Gasværkshavnen S.  (45/1145 og 1146 1999)
<b>308</b> 189(INT1336), plan	<b>Nexø Havn N</b> Tilføj / Insert		Pos. WGS-84 55°03,93'N 15°08,32'E (45/1141 1999)

## Havnelodserne

### *Den danske Havnelods, Trafik- og større fiskerihavne - 1999*

#### **Side 313 - NEXØ**

Planen:

På 55°03,93'N 15°08,32'E tilføjes ✈  
(45/1141 1999)

#### **Side 367 - ROSKILDE**

Planen.

1) 55°39,09'N 12°04,64'E

2) 55°39,11'N 12°04,62'E

Udtag  $\hat{\uparrow}$  F.R på pos. 1)

Tilføj  $\star$  Iso.R. 2s på pos. 2)

Ret 2 F.R overet i pejling 165° til 2 Iso. R overet i pejling 165,8°.

Afsnittet **Fyr** erstattes af:

#### **Fyr**

To røde fyr med isofase leder overet i 2,8 m vand fra S. for øen Elleore til havnen. Bagfyret er etableret på bygningen "Det gamle Gasværk".

Afsnittet **Båker** udgår.

(45/1152 1999)

#### **Side 368**

Afsnittet **Havnekontor** erstattes af:

#### **Havnekontor**

Telefon 46 35 10 00.

(KMS, november 1999)

### *Havnelodsen Østersøen omkring Bornholm - 1998*

#### **Side 41 - NEXSØ**

Planen:

På 55°03,93'N 15°08,32'E tilføjes ✈  
(45/1141 1999)

### *Havnelodsen Sydlige Kattegat og Isefjord - 1999*

#### **Side 209 - ROSKILDE**

Planen.

1) 55°39,09'N 12°04,64'E

2) 55°39,11'N 12°04,62'E

Udtag  $\hat{\uparrow}$  F.R på pos. 1)

Tilføj  $\star$  Iso.R. 2s på pos. 2)

Ret 2 F.R overet i pejling 165° til 2 Iso. R overet i pejling 165,8°.

Afsnittet **Fyr** erstattes af:

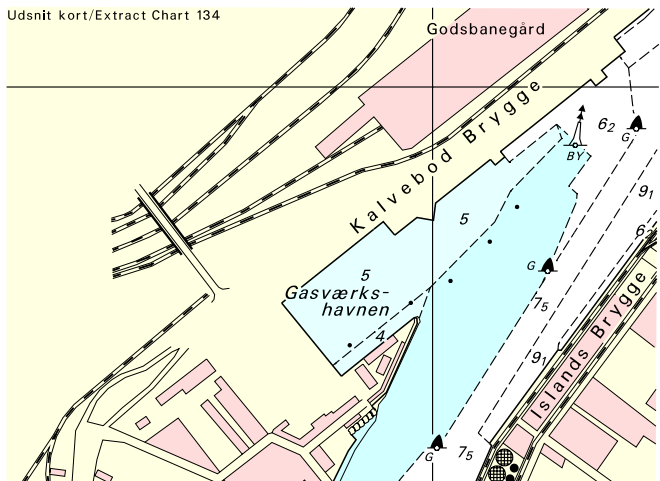
#### **Fyr**

To røde fyr med isofase leder overet i 2,8 m vand fra S. for øen Elleore til havnen. Bagfyret er etableret på bygningen "Det gamle Gasværk".

Afsnittet **Båker** udgår.

(45/1152 1999)

Udsnit kort/Extract Chart 134



Søkortrettelser/Chart Corrections 45/99

Søkortrettelser / *Chart Corrections*  
på Internet  
<http://www.kms.dk>

---

"Søkortrettelser" indeholder de officielle rettelser til danske, grønlandske og færøske søkort, de danske søsportskort samt "Den danske Havnelods", de regionale havnelodser og "Waypoints i danske farvande". "Søkortrettelser" fås i abonnement og udsendes desuden som bilag til Efterretninger for Søfarende (E.f.S.). Ved henvisninger til flere søkort i forskellig målestok nævnes kortet i største skala først og rettelserne er beskrevet, som den bør udføres i dette kort. Oplysningerne i parentes efter rettelserne refererer til E.f.S. (nr.-løbenr./år) eller anden kilde. Abonnement på "Søkortrettelser" kan tegnes for et kalenderår ved henvendelse til: Kort & Matrikelstyrelsen, Detailhandelskontoret, Rentemestervej 8, 2400 København NV, Telefon: 35 87 50 50 lokal 5304, Telefax: 35 87 50 68. E-mail: [kms@kms.dk](mailto:kms@kms.dk) Pris for levering i 1999 kr. 80,- inkl. moms.

"Chart Corrections" contain the official corrections to the Danish, the Greenlandic and the Faeroese charts and the Danish pleasure craft chart series. "Chart Corrections" are only available as a subscription. Furthermore, they are annexed "Efterretninger for Søfarende" (Danish N. t. M.). When referring to several charts of different scales, the largest scale chart is mentioned first, and instructions for the correction of this chart are given. The figures in the brackets after the corrections refer to Danish N.t.M. (No/serial No/year) or other source. For orders or enquiries about subscription please contact: Kort & Matrikelstyrelsen, Retail Business Department, Rentemestervej 8, 2400 København NV. Tel.: + 45 35 87 50 50, ext. 5304, Fax: + 45 35 87 50 68. E-mail: [kms@kms.dk](mailto:kms@kms.dk) Price for ' subscription in 1999 DKK 80,- .

---

© Kort & Matrikelstyrelsen 1999

Gengivelse er tilladt med tydelig kildeangivelse. Havneplaner mærket "© Kort & Matrikelstyrelsen" må ikke gengives eller reproducere medmindre der foreligger skriftlig tilladelse hertil.