



SØKORTRETTELSE

CHART CORRECTIONS

3/99

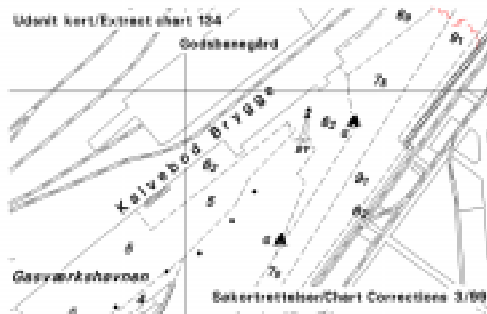
© Kort & Matrikelstyrelsen
ISSN 0905-1481

Løbenr. / Serial No.

Kort / Chart

13 93(INT1044)	Svend Oliefelt S - Harald Feltet - Jylland W- kyst Tilføj mellem 1) - 4) <i>Insert joining 1) - 4)</i> → → → → Tilføj mellem 5) - 11) <i>Insert joining 5) - 11)</i> → → → → Tilføj ved rørledningerne: <i>Insert at the pipelines:</i> Gas (se note)	Pos. WGS-84 1) 56°04,73'N 4°13,82'E 2) 56°06,14'N 4°13,33'E 3) 56°20,11'N 4°17,93'E 4) 56°20,75'N 4°16,36'E 5) 56°20,11'N 4°17,93'E 6) 56°19,70'N 4°19,03'E 7) 55°54,52'N 6°18,42'E 8) 55°51,56'N 6°31,69'E 9) 55°49,31'N 6°35,33'E 10) 55°46,10'N 8°04,96'E 11) 55°45,71'N 8°10,70'E (3-223/99)
14 101(INT1301)	Aså Havn S Tilføj "Vildtreservat Afm" i området inden for en linie mellem 1) - 5) <i>Insert "Vildtreservat Afm" in the area within a linie joining 1) - 5)</i>	Pos. WGS-84 1) 57°08,42'N 10°25,19'E 2) 57°06,65'N 10°23,94'E 3) 57°08,34'N 10°25,82'E 4) 57°07,51'N 10°25,28'E 5) 57°06,57'N 10°24,79'E (3-218/99)
15 101(INT1301), 92(INT1300)	Stensnæs Udtag / Delete Lts	ca. 57°14,2'N 10°31,5'E (3-219/99)
16 101(INT1301), 92(INT1300)	Læsø NE- og SW- kyst Udtag / Delete Lts	ca. 57°19,0'N 11°11,2'E ca. 57°15,4'N 10°54,0'E (3-220/99)

17	Nykøbing Bugt			
109(INT1449)	Udtag / Delete	Vildtreservat	ca. 56°47,3'N 8°52,0'E	(3-231/99)
18	Bomløbet E			
134(INT1334)	Udtag den sorte tønde Delete the black buoy		Pos. WGS-84 55°41,306'N 12°36,110'E	(3-211/99)
19	Kalvebod Brygge			
134(INT1334)	Udtag / Delete	⚠	Pos. WGS-84 55°39,890'N 12°33,975'E 55°39,868'N 12°33,925'E	(3-212/99)
20	Kalvebod Brygge			
134(INT1334)	Området inden for en linie mellem 1)-5) er fyldt op. Se kortudsnit <i>The area within a line joining 1)-5) has been reclaimed. See extract.</i>		Pos. WGS-84 1)55°39,964'N 12°34,157'E 2)55°39,942'N 12°34,108'E 3)55°39,937'N 12°34,115'E 4)55°39,929'N 12°34,101'E 5)55°39,948'N 12°34,075'E	(3-213/99)



Havnelodserne

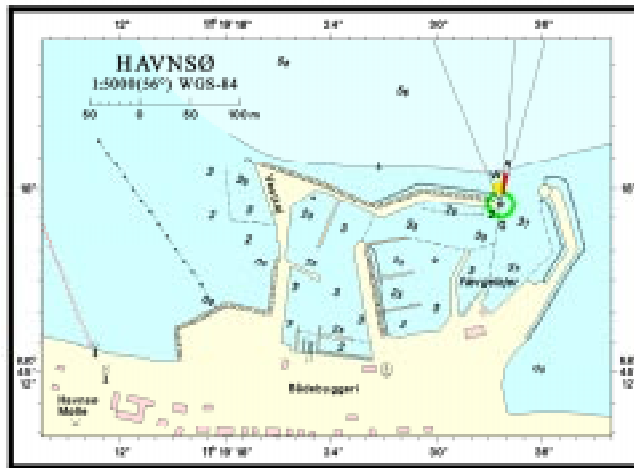
Den danske Havnelods

Side 186 - HAVNSØ

Planen udgår og erstattes af hestående plan. (2-181/99)

Side 437 - SEJERØ

Planen udgår og erstattes af hestående plan. (2-180/99)



© Kert & Mandkøysteden

Søkortrettelser /Chart Corrections 3/99



© Kert & Mandkøysteden

Søkortrettelser /Chart Corrections 3/99

