



SØKORTRETTELSE 33

CHART CORRECTIONS

Rettelse nr. / Correction No **206 -211**© Kort & Matrikelstyrelsen
ISSN 0905-1481

Kort / Chart	Rettelse nr. / Correction No	Kort / Chart	Rettelse nr. / Correction No
92 (INT 1300)	206	160	208
112 (INT 1380)	207	186	210
142 (INT 1368)	208	1113	211
154	209	1131	211

Rettelse nr. / Correction No.*Kort / Chart*


206	Hirtshals W		Pos. WGS-84
92(INT1300)	Udtag / Delete	Fl(5)Y.20s Δ_Y	57°34,72'N 9°24,63'E
	Tilføj / Insert	Fl(5)Y.20s \ominus_Y	57°34,65'N 9°24,64'E
			(33/892 1999)
207	Tunø Knob N		
112(INT1380)	Udtag / Delete	Fl.Y.5s \star	ca. 55°57,8'N 10°22,1'E
			(33/888 1999)
208	Rågå Vildtreservat		Pos. WGS-84
142(INT1368),	Tilføj / Insert	\dot{I}_Y	54°57,912'N 11°17,598'E
160			54°58,368'N 11°16,440'E
			54°59,088'N 11°16,590'E
			54°59,292'N 11°17,184'E
	Tilføj / Insert	\ddot{I}_Y	54°58,104'N 11°18,276'E
			54°58,242'N 11°18,954'E
			(33/883 1999)

209
154**Flensborg N**

Flyt fra 1) til 2)

*Move from 1) to 2)*Q.G  No 13

Flyt fra 3) til 4)

*Move from 3) to 4)*Fl.G.4s  No 15

Ref. Søkortrettelser 22/121 1999

Ref. Chart Corrections 22/121 1999

Pos. WGS-84

1) 54°49,414'N 9°27,280'E

2) 54°49,374'N 9°27,206'E

3) 54°48,732'N 9°27,026'E

4) 54°48,692'N 9°26,952'E

*(33/887 1999)*210
186**Warnemünde**

Ret nummereringen af følgende

lystønder som følger.

*Amend the numbering of following**light-buoys as follows.*

1a til / to 3

54°15,50'N 12°02,85'E

2a til / to 4

54°15,57'N 12°03,18'E

1b til / to 5

54°14,68'N 12°03,31'E

2b til / to 6

54°14,75'N 12°03,65'E

1c til / to 7

54°13,90'N 12°03,80'E

2c til / to 8

54°13,94'N 12°03,95'E

(N. f. S. 29/99)

211

1131,1113

Tåteråkasik Bag- og Forfyr

Ret lysevnen fra 12M til 9M

*Amend range of lights from**12M to 9M*

ca. 60°04,0'N 45°08,6'W

ca. 60°04,0'N 45°08,7'W

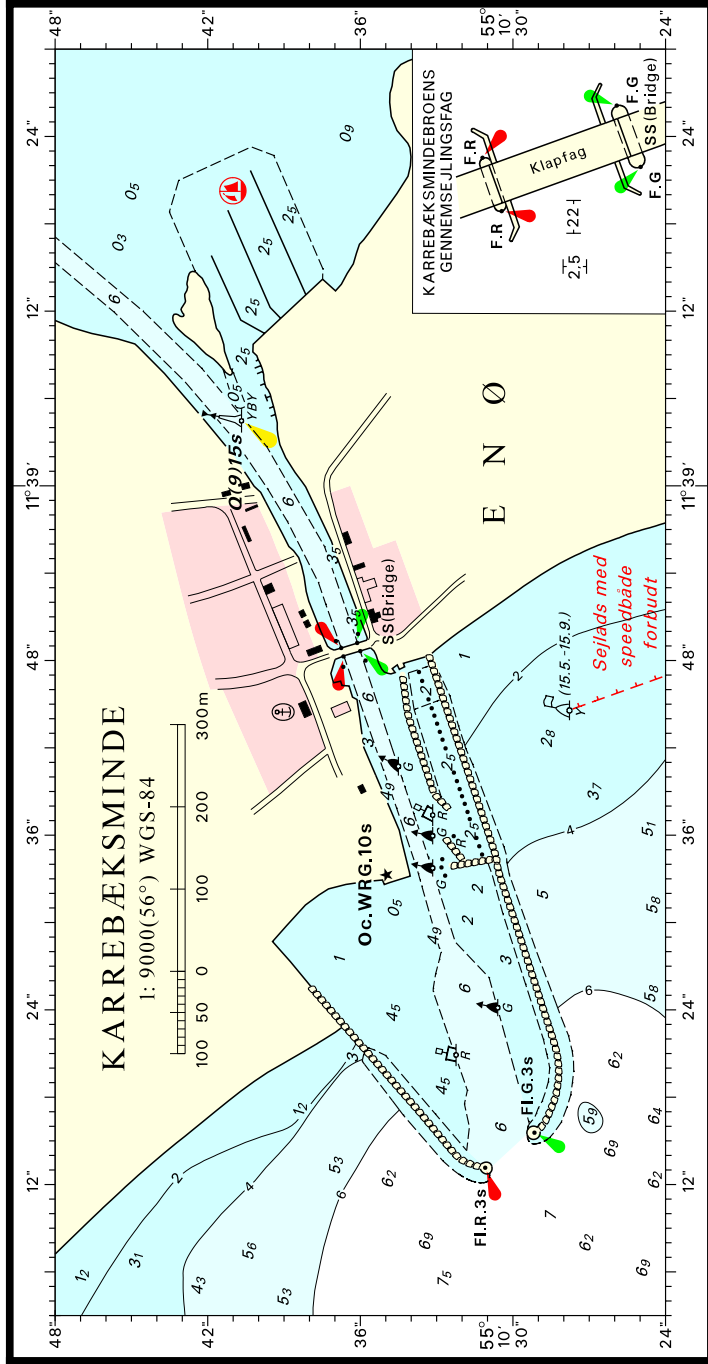
*(33/895 1999)***Havnelodserne****Den danske Havnelods, Trafik-
og større fiskerihavne - 1999****Havnelodsen Smålandsfarvandet og
Østersøen - 1998****Side 218 - KARREBÆKSMINDE**

Planen erstattes af planen side 3.

*(26/732 og 733 1999)***Side 72 - KARREBÆKSMINDE**

Planen erstattes af planen side 3.

*(26/732 og 733 1999)***Side 223 - KASTRUP**Planen: S for indsejlingen til Lystbåde-
havnen udtages det forbudte område samt
de 3 gule stager med krydstopbetegnelse.*(KMS, august 1999)***Havnelodsen Sundet - 1999****Side 65 - KASTRUP**Planen: S for indsejlingen til Lystbådehavnen
udtages det forbudte område samt de 3 gule
stager med krydstopbetegnelse.*(KMS, august 1999)*



© Kort & Matrikelsyrelsen
Søkortrettelser/Chart Corrections 33/99

Søkortrettelser / *Chart Corrections*
på Internet
<http://www.kms.dk>

"Søkortrettelser" indeholder de officielle rettelser til danske, grønlandske og færøske søkort, de danske søsportskort samt "Den danske Havnelods", de regionale havnelodser og "Waypoints i danske farvande". "Søkortrettelser" fås i abonnement og udsendes desuden som bilag til Efterretninger for Søfaren de (E.f.S.). Ved henvisninger til flere søkort i forskellig målestok nævnes kortet i største skala først og rettelserne er beskrevet, som den bør udføres i dette kort. Oplysningerne i parentes efter rettelserne refererer til E.f.S. (nr.-løbenr./år) eller anden kilde. Abonnement på "Søkortrettelser" kan tegnes for et kalenderår ved henvendelse til: Kort & Matrikelstyrelsen, Detailhandelskontoret, Rentemestervej 8, 2400 København NV, Telefon: 35 87 50 50 lokal 5304, Telefax: 35 87 50 68. E- mail: kms@kms.dk Pris for levering i 1999 kr. 80,- inkl. moms.

"Chart Corrections" contain the official corrections to the Danish, the Greenlandic and the Faeroese charts and the Danish pleasure craft chart series. "Chart Corrections" are only available as a subscription. Furthermore, they are annexed "Efterretninger for Søfaren" (Danish N. t. M.). When referring to several charts of different scales, the largest scale chart is mentioned first, and instructions for the correction of this chart are given. The figures in the brackets after the corrections refer to Danish N.t.M. (No/serial No/year) or other source. For orders or enquiries about subscription please contact: Kort & Matrikelstyrelsen, Retail Business Department, Rentemestervej 8, 2400 København NV. Tel.: + 45 35 87 50 50, ext. 5304, Fax: + 45 35 87 50 68. E- mail: kms@kms.dk Price for ' subscription in 1999 DKK 80,- .

© Kort & Matrikelstyrelsen 1999

Gengivelse er tilladt med tydelig kildeangivelse. Havneplaner mærket "© Kort & Matrikelstyrelsen" må ikke gengives eller reproduceres medmindre der foreligger skriftlig tilladelse hertil.