



SØKORTRETTELSE

CHART CORRECTIONS

19/99

© Kort & Matrikelstyrelsen
ISSN 0905-1481

Løbenr. / Serial No.*Kort / Chart*

102 101(INT1301), 100, 92(INT1300)	Læsø S Tilføj / <i>Insert</i>	Mast ★ Mo(U)15s 8m 3M	Pos. WGS-84 57°05,09'N 11°07,66'E (19-562/99)
103 108(INT1448), 109(INT1449)	Thisted Ret / <i>Amend</i> til / <i>to</i>	Annekshavn 3,8 m Storodde Havn 3,8 m	ca. 56°57,1'N 8°43,8'E (KMS, maj 99)
104 110	Vive S og SE Tilføj / <i>Insert</i> Tilføj / <i>Insert</i>	A/S Bilfragmentering Havn 1 m	ca. 56°42,1'N 10°03,2'E 56°41,95'N 10°02,60'E (KMS, maj 99)
105 133(INT1333), 132(INT1332)	Øresundsbroen Tilføj / <i>Insert</i>	Aero Q. 202m F.R 103m	Pos. WGS-84 55°34,48'N 12°49,82'E, E- lige pylon (brotårn) 55°34,56'N 12°49,41'E, W- lige pylon (brotårn) (19-535/99)

UDGIVELSER / PUBLICATIONS**Nye udgaver / New editions:**

Ny udgave af kort 132 (INT 1332), Sundet S- lige del. 12. udgave, maj 1999 1: 75 000.
New edition of chart 132 (INT 1332), Sundet S- lige del. 12th edition, May 1999 1: 75000.

Tidligere udgave af kort 132 (INT 1332) er annulleret.
Former edition of chart 132 (INT 1332) is cancelled.

Publikationer:

Havnelodsen Sundet. 2. udgave 1999. Pris: 100,-kr.

Indeholder oplysninger om 49 danske og 25 svenske havne i Sundet fra Gilleje og Mölle i nord til Præstø og Gislövsläge i syd.

Havnelodsen Sundet 1997 - 1998 er annulleret.

Havnelodserne***Havnelodsen Smålandsfarvandet og Østersøen 1998*****Side 23 - DYBVIK**

Planen udgår og erstattes af hosstående plan.

(Dybvig Havn og KMS, maj 99)

Havnelodsen Sundet 1999**Side 35 - GILLELEJE**

Planen: Siren (1) 20s på W- lige molehoved udtages.

Side 36

Afsnittet "Tågesignal" udgår.

(16-495/99)

Havnelodsen Sydlige Kattegat og Iseffjord 1999**Side 115 - KALUNDBORG og Side 227 - STATOIL OLIEPIER**

1) 55°40,017'N 11°05,788'E

2) 55°40,028'N 11°05,792'E

3) 55°40,000'N 11°06,100'E

4) 55°40,020'N 11°06,117'E

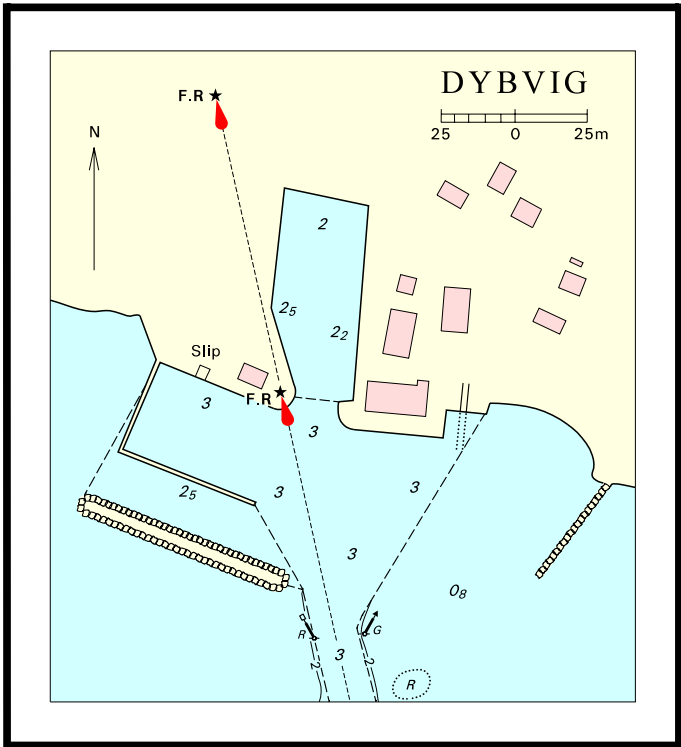
Tilføj "Under construction (1999)" i området inden for en linie mellem pos.1)-4), som vist på kortudsnittet side 3.

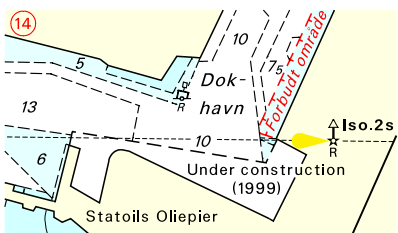
(2-167/99)

Den danske Havnelods**Side 82 - DYBVIK**

Planen udgår og erstattes af hosstående plan.

(Dybvig Havn og KMS, maj 99)





Søkortrettelser / *Chart Corrections*
på Internet
<http://www.kms.dk>

"Søkortrettelser" indeholder de officielle rettelser til danske, grønlandske og færøske søkort, de danske søsportskort samt "Den danske Havnelods", de regionale havnelodser og "Waypoints i danske farvande". "Søkortrettelser" fås i abonnement og udsendes desuden som bilag til Efterretninger for Søfarende (E.f.S.). Ved henvisninger til flere søkort i forskellig målestok nævnes kortet i største skala først og rettelserne er beskrevet, som den bør udføres i dette kort. Oplysningerne i parentes efter rettelserne refererer til E.f.S. (nr.-løbenr./år) eller anden kilde. Abonnement på "Søkortrettelser" kan tegnes for et kalenderår ved henvendelse til: Kort & Matrikelstyrelsen, Detailhandelskontoret, Rentemestervej 8, 2400 København NV, Telefon: 35 87 50 50 lokal 5304, Telefax: 35 87 50 68. E- mail: kms@kms.dk Pris for levering i 1999 kr. 80,- inkl. moms.

"Chart Corrections" contain the official corrections to the Danish, the Greenlandic and the Faeroese charts and the Danish pleasure craft chart series. "Chart Corrections" are only available as a subscription. Furthermore, they are annexed "Efterretninger for Søfarende" (Danish N. t. M.). When referring to several charts of different scales, the largest scale chart is mentioned first, and instructions for the correction of this chart are given. The figures in the brackets after the corrections refer to Danish N.t.M. (No/serial No/year) or other source. For orders or enquiries about subscription please contact: Kort & Matrikelstyrelsen, Retail Business Department, Rentemestervej 8, 2400 København NV. Tel.: + 45 35 87 50 50, ext. 5304, Fax: + 45 35 87 50 68. E- mail: kms@kms.dk Price for ' subscription in 1999 DKK 80,- .

© Kort & Matrikelstyrelsen 1999

Gengivelse er tilladt med tydelig kildeangivelse. Havneplaner mærket "© Kort & Matrikelstyrelsen" må ikke gengives eller reproducere medmindre der foreligger skriftlig tilladelse hertil.