



SØKORTRETTELSER






CHART CORRECTIONS

15/99

© Kort & Matrikelstyrelsen
ISSN 0905-1481

Løbenr. / Serial No.

Kort / Chart

81 93(INT1044)	Svend Oliefelt SSE Tilføj mellem 1) og 2) <i>Insert joining 1) and 2)</i> → → → →	Pos. WGS-84 1) 56°04,73'N 4°13,82'E 2) 56°05,67'N 4°15,44'E
	Tilføj / <i>Insert</i> Fl(2)Y.10s 	56°05,70'N 4°15,40'E (15-479/99)
82 93(INT1044)	Thorsminde W Udtag / <i>Delete</i> ++	Pos. WGS-84 ca. 56°19,3'N 7°33,9'E
	Tilføj med dybde 27,5 m <i>Insert with depth 27,5 m</i>  Wk	56°19,25'N 7°33,77'E (15-480/99)
83 99	Bork Havn Udtag / <i>Delete</i> 	Pos. WGS-84 ca. 55°51,2'N 8°16,1'E (15-482/99)
84 107(INT1383) <i>trykt / printed</i> <i>feb. 99</i>	Bredhage N Erstat tøndden med <i>Replace the buoy by</i> 	Pos. WGS-84 57°04,99'N 10°00,16'E <i>(KMS, april 99)</i>
85 108 (INT1448)	Føllup Odde S Tilføj / <i>Insert</i> (1.4-15.11) 	Pos. WGS-84 56°35,15'N 8°17,70'E (15-477/99)
86 108(INT1448)	Helligsø Teglværk W Tilføj / <i>Insert</i> ‡	Pos. WGS-84 56°41,70'N 8°20,33'E (15-476/99)

87 109 (INT1449)	Virksund Tilføj en gul stage med gult flag (1.4-15.11) <i>Insert a yellow spar buoy with yellow flag (1.4-15.11)</i>	Pos. WGS-84 56°36,83'N 9°17,83'E (15-474/99)
88 1414	Tuperssuartoq W Tilføj en lille ø <i>Insert a small island</i> Tilføj på øens NE- side <i>Insert on the NE side of the island</i>	66°40,46'N 53°28,70'W + (KMS, april 99)

Havnelodserne

Den danske Havnelods

Side 350 - MOMMARK

Planen:

Dybden i indsejlingen fra stagerne til
molehovederne rettes fra 4 m til 3,7 m.
(Mommarmark Havn, marts 99)

Side 382 - NYSTED

Planen udgår og erstattes af hosstående
plan.

(Nysted Havn og KMS, marts 99)

Havnelodsen Lillebælt og Far- vandet Syd for Fyn

Side 125 - MOMMARK

Planen:

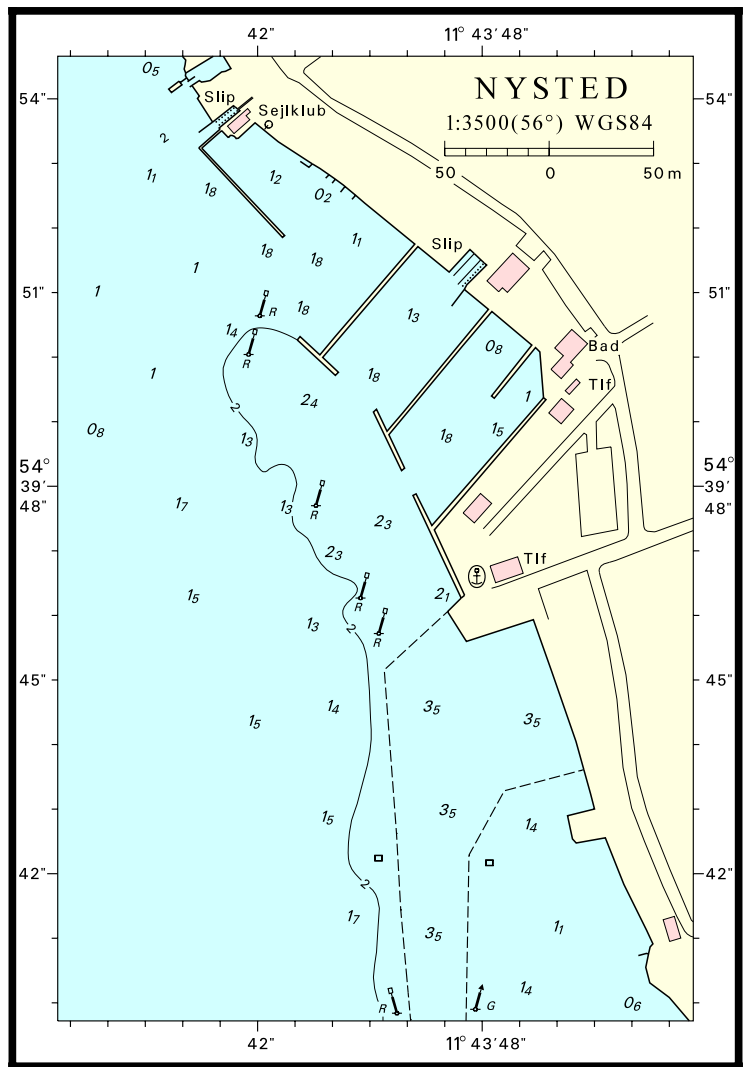
Dybden i indsejlingen fra stagerne til
molehovederne rettes fra 4 m til 3,7 m.
(Mommarmark Havn, marts 99)

Havnelodsen Smålandsfarvandet og Østersøen

Side 123 - NYSTED

Planen udgår og erstattes af hosstående
plan.

(Nysted Havn og KMS, marts 99)



Søkortrettelser / *Chart Corrections*
på Internet
<http://www.kms.dk>

"Søkortrettelser" indeholder de officielle rettelser til danske, grønlandske og færøske søkort, de danske søsportskort samt "Den danske Havnelods", de regionale havnelodser og "Waypoints i danske farvande". "Søkortrettelser" fås i abonnement og udsendes desuden som bilag til Efterretninger for Søfarende (E.f.S.). Ved henvisninger til flere søkort i forskellig målestok nævnes kortet i største skala først og rettelserne er beskrevet, som den bør udføres i dette kort. Oplysningerne i parentes efter rettelserne refererer til E.f.S. (nr.-løbenr./år) eller anden kilde. Abonnement på "Søkortrettelser" kan tegnes for et kalenderår ved henvendelse til: Kort & Matrikelstyrelsen, Detailhandelskontoret, Rentemestervej 8, 2400 København NV, Telefon: 35 87 50 50 lokal 5304, Telefax: 35 87 50 68. E- mail: kms@kms.dk Pris for levering i 1999 kr. 80,- inkl. moms.

"Chart Corrections" contain the official corrections to the Danish, the Greenlandic and the Faeroese charts and the Danish pleasure craft chart series. "Chart Corrections" are only available as a subscription. Furthermore, they are annexed "Efterretninger for Søfarende" (Danish N. t. M.). When referring to several charts of different scales, the largest scale chart is mentioned first, and instructions for the correction of this chart are given. The figures in the brackets after the corrections refer to Danish N.t.M. (No/serial No/year) or other source. For orders or enquiries about subscription please contact: Kort & Matrikelstyrelsen, Retail Business Department, Rentemestervej 8, 2400 København NV. Tel.: + 45 35 87 50 50, ext. 5304, Fax: + 45 35 87 50 68. E- mail: kms@kms.dk Price for ' subscription in 1999 DKK 80,-.

© Kort & Matrikelstyrelsen 1999

Gengivelse er tilladt med tydelig kildeangivelse. Havneplaner mærket "© Kort & Matrikelstyrelsen" må ikke gengives eller reproducere medmindre der foreligger skriftlig tilladelse hertil.