



SØKORTRETTELSE

DANISH CHART CORRECTIONS

3
2022

Rettelse nr. / Correction no. 27 - 37

Kort / Chart	Rettelse nr. / Correction no.	Kort / Chart	Rettelse nr. / Correction no.
100	27	133 (INT 1333)	33
102	28	195	34
103 (INT 1303)	29	1000	35
115	30	1113	36
129	31	2500	37
132 (INT 1332)	32		

Søkortrettelser / Danish Chart Corrections

på / via
www.gst.dk

Søkortrettelser indeholder de officielle rettelser til danske og grønlandske søkort.
Oplysningerne i parentes efter rettelserne refererer til EFS (nr./løbenr. år) eller anden kilde.
*Chart Corrections contains the official corrections to Danish and Greenland charts.
The figures in brackets after the corrections refer to EFS (no./serial no. year) or other source.*

Ophavsret



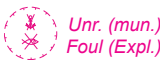

Geodatastyrelsen har ophavsret til sine søkort, havneplaner og nautiske publikationer. Geodatastyrelsens ophavsret omfatter også enhver rettelse af dette materiale som angivet i nærværende publikation.
Ophavsretten omfatter enhver hel eller delvis gengivelse af materialet, herunder ved kopiering og tilgængeliggørelse i oprindelig eller ændret form.
Rettelserne i nærværende publikation må benyttes af den enkelte sejler/navigatør med henblik på opdatering/rettelse af vedkommendes retmæssige eksemplarer af søkort, havneplaner og nautiske publikationer fra Geodatastyrelsen.
Al øvrig benyttelse af rettelserne i nærværende publikation kræver en forudgående skriftlig tilladelse fra Geodatastyrelsen. Anmodning herom sendes til gst@gst.dk.

Copyright

*All nautical charts, harbour charts and nautical publications published by the Danish Geodata Agency are protected by copyright. The Danish Geodata Agency's copyright includes any and all corrections to these charts and publications, including the contents of this publication.
The distribution of any partial or complete copy of the above-named charts, publications and corrections, whether by copying or by release of their contents in original or revised form, is prohibited.
The corrections in this publication are permitted for use by individual mariners or navigators in updating or correcting their legal copies of nautical charts, harbour charts and nautical publications published by the Danish Geodata Agency.
Any other use of the contents of this publication requires entry into a written contract with the Danish Geodata Agency. Requests for such contract entry can be sent to gst@gst.dk.*


**Rettelse nr. /
Correction no.**

Kort / Chart

27 100	Gilleleje Flak NW Tilføj / Insert		56°13,184'N 012°09,339'E (4/047 2022)
28 102	Gilleleje Flak NW Tilføj / Insert		56°13,184'N 012°09,339'E (4/047 2022)
29 103 (INT 1303)	Kielerbucht Tilføj med radius 500 m og centreret i positionen <i>Insert with radius 500 m and centred in position</i>		54°28,62'N 010°24,66'E (NfS 42/2021)
30 115	Gabet S Tilføj medfølgende udsnit <i>Insert accompanying block</i>		55°31,00'N 010°33,80'E (3/034 2022)
31 129	Gilleleje Flak NW Tilføj / Insert		56°13,184'N 012°09,339'E (4/047 2022)
32 132 (INT 1332)	Drogden S Ret fyrkarakter på 1) <i>Amend light character in 1)</i> til / to	<i>Fl.R.3s</i> <i>Q.R.</i>	1) 55°33,900'N 012°42,410'E 2) 55°33,890'N 012°42,120'E 3) 55°33,140'N 012°42,518'E 4) 55°33,140'N 012°42,230'E
	Ret fyrkarakter på 2) <i>Amend light character in 2)</i> til / to	<i>Fl.G.3s</i> <i>Q.G.</i>	
	Ret fyrkarakter på 3) <i>Amend light character in 3)</i> til / to	<i>Fl.R.5s</i> <i>Q.R.</i>	
	Ret fyrkarakter på 4) <i>Amend light character in 4)</i> til / to	<i>Fl.G.5s</i> <i>Q.G.</i>	 (3/039 2022)

33	Drogden S		
133 (INT 1333)	Ret fyrkarakter på 1) <i>Amend light character in 1)</i>	Fl.R.3s	1) 55°33,900'N 012°42,410'E 2) 55°33,890'N 012°42,120'E 3) 55°33,140'N 012°42,518'E 4) 55°33,140'N 012°42,230'E
	til / to	Q.R.	
	Ret fyrkarakter på 2) <i>Amend light character in 2)</i>	Fl.G.3s	
	til / to	Q.G.	
	Ret fyrkarakter på 3) <i>Amend light character in 3)</i>	Fl.R.5s	
	til / to	Q.R.	
	Ret fyrkarakter på 4) <i>Amend light character in 4)</i>	Fl.G.5s	
	til / to	Q.G.	

(3/039 2022)

34	Gabelsflach SE		
195	Tilføj med radius 500 m og centreret i positionen <i>Insert with radius 500 m and centred in position</i>		54°28,62'N 010°24,66'E

(NfS 42/2021)

35	Grønlands Vestkyst		
1000	Korrektion / Correction Ref.: Søkortrettelser / Chart Corrections 9/101 2020 og 1-2/15 2022		1) 77°25,00'N 055°00,00'W 2) 66°00,00'N 045°30,00'W
	Ret Magnetic Variation på 1) <i>Amend Magnetic Variation in 1)</i>	39°05'W 2020 (49'E)	
	til / to	21°15'W 2022 (21'E)	
	Ret Magnetic Variation på 2) <i>Amend Magnetic Variation in 2)</i>	24°30'W 2020 (22'E)	
	til / to	19°40'W 2022 (21'E)	

(GST, 19. januar 2022)

36 1113	Igdlukasik - Sydprøven Korrektion / Correction Ref.: Søkortrettelser / Chart Corrections 1-2/19 2022		1) 60°11,34'N 045°17,00'W 2) 60°11,34'N 044°50,00'W ramme / frame
	Tilføj ramme imellem 1) - 5) <i>Insert frame between 1) - 5)</i>	DK 1128	3) 59°53,59'N 044°50,00'W ramme / frame
	Tilføj ramme imellem 6) - 7) <i>Insert frame between 6) - 7)</i>	DK 1129	4) 59°53,59'N 045°17,00'W 5) 60°11,34'N 045°17,00'W 6) 59°52,30'N 045°09,73'W
	Tilføj ramme imellem 8) - 11) <i>Insert frame between 8) - 11)</i>	DK 1129	7) 59°52,30'N 045°30,00'W 8) 59°59,00'N 045°45,21'W 9) 60°18,47'N 045°45,21'W
	Udtag ramme imellem 12) - 16) <i>Delete frame between 12) - 16)</i>	Kort 1130	10) 60°18,47'N 045°09,73'W 11) 59°52,30'N 045°09,73'W 12) 59°51,00'N 045°04,00'W
	Udtag kortramme imellem 17) - 20) <i>Delete frame between 17) - 20)</i>	kort 1131	13) 60°04,00'N 045°04,00'W ramme / frame
	Tilføj note POSITIONER I TILSTØDENDE KORT med medfølgende note <i>Insert note POSITIONS IN ADJOINING CHARTS by accompanying note</i>		14) 60°04,00'N 044°50,00'W ramme / frame 15) 59°51,00'N 044°50,00'W 16) 59°51,00'N 045°04,00'W 17) 59°54,00'N 045°30,00'W 18) 60°15,00'N 045°30,00'W 19) 60°15,00'N 045°00,00'W 20) 59°54,00'N 045°00,00'W
			(GST, 24. januar 2022)

37 2500	Kap Garde - Scoresbysund Korrektion / Correction Ref.: Søkortrettelser / Chart Corrections 1-2/26 2022		1) 69°55,02'N 021°07,80'W 2) 68°28,95'N 024°40,00'W
	Ret Magnetic Variation på 1) <i>Amend Magnetic Variation in 1)</i>	20°00'W 2006 (22'E)	
	til / to	14°10'W 2022 (22E)	
	Ret Magnetic Variation på 2) <i>Amend Magnetic Variation in 2)</i>	21°05'W 2006 (22'E)	
	til / to	15°40'W 2022 (22'E)	
			(GST, 24. januar 2022)

HAVNEOPLYSNINGER

www.danskehavnelods.dk

Havne og broer, som er fotograferet under sidste års (2021) fotokampagne, er opdateret.

(GST, 24. januar 2022)

Fur Havn

Anmærkning er tilføjet.

(3/035 2022)

Sletten Havn

Plan er opdateret.

(GST, 19. januar 2022)

Kalkbrænderihavnen

Anmærkning er tilføjet.

(3/037 2022)

Svanemøllehavnen

Anmærkning er tilføjet.

(3/037 2022)

Margretheholms Havn

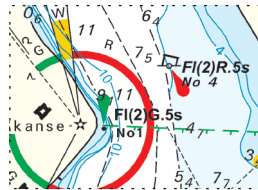
Anmærkning er tilføjet. Anmærkning er udtaget.

(3/038 2022 og GST, 25. januar 2022)

UDGIVELSER / PUBLICATIONS**Ajourførte optryk udskudt / Updated reprints postponed****Kort / Chart Titel og bemærkninger / Title and remarks**

-
- 1114** Ref.: Søkortrettelser / Chart Corrections 44 2021
Sydprøven - Julianehåb
Udgivelse af kortet er udskudt indtil ultimo februar 2022
Publication of the chart is postponed until ultimo February 2022
-
- 3100** Ref.: Søkortrettelser / Chart Corrections 44 2021
Holms Ø - Saunders Ø
Udgivelse af kortet er udskudt indtil ultimo februar 2022
Publication of the chart is postponed until ultimo February 2022
-
- 3130** Ref.: Søkortrettelser / Chart Corrections 44 2021
North Star Bugt
Udgivelse af kortet er udskudt indtil ultimo februar 2022
Publication of the chart is postponed until ultimo February 2022
-
- 3200** Ref.: Søkortrettelser / Chart Corrections 44 2021
Kap York - Kap Chalon
Udgivelse af kortet er udskudt indtil ultimo februar 2022
Publication of the chart is postponed until ultimo February 2022
-

Udsnit kort / Block chart 115



Søkortrettelser / Chart Corrections 3/030 2022