



SØKORTRETTELSER

DANISH CHART CORRECTIONS

9
2021

Rettelse nr. / Correction no.

74 - 93

Kort / Chart	Rettelse nr. / Correction no.	Kort / Chart	Rettelse nr. / Correction no.
92 (INT 1300)	74	131 (INT 1331)	88
94 (INT 1411)	75, 76, 77	133 (INT 1333)	89
100	78, 79, 80	195	90
101	81, 82	197	91
102	83, 84	1512	92
121 (INT 1378)	85	1513	93
124	86, 87		

Søkortrettelser / Danish Chart Corrections

på / via
www.gst.dk

Søkortrettelser indeholder de officielle rettelser til danske, grønlandske og færøske søkort. Oplysningerne i parentes efter rettelserne refererer til EFS (nr./løbenr. år) eller anden kilde. *Chart Corrections contains the official corrections to Danish, Greenland and Faroese charts. The figures in brackets after the corrections refer to EFS (no./serial no. year) or other source.*

Ophavsret




Geodatastyrelsen har ophavsret til sine søkort, havneplaner og nautiske publikationer. Geodatastyrelsens ophavsret omfatter også enhver rettelse af dette materiale som angivet i nærværende publikation. Ophavsretten omfatter enhver hel eller delvis gengivelse af materialet, herunder ved kopiering og tilgængeliggørelse i oprindelig eller ændret form. Rettelserne i nærværende publikation må benyttes af den enkelte sejler/navigatør med henblik på opdatering/rettelse af vedkommendes retmæssige eksemplarer af søkort, havneplaner og nautiske publikationer fra Geodatastyrelsen. Al øvrig benyttelse af rettelserne i nærværende publikation kræver en forudgående skriftlig tilladelse fra Geodatastyrelsen. Anmodning herom sendes til gst@gst.dk.







Copyright




All nautical charts, harbour charts and nautical publications published by the Danish Geodata Agency are protected by copyright. The Danish Geodata Agency's copyright includes any and all corrections to these charts and publications, including the contents of this publication. The distribution of any partial or complete copy of the above-named charts, publications and corrections, whether by copying or by release of their contents in original or revised form, is prohibited. The corrections in this publication are permitted for use by individual mariners or navigators in updating or correcting their legal copies of nautical charts, harbour charts and nautical publications published by the Danish Geodata Agency. Any other use of the contents of this publication requires entry into a written contract with the Danish Geodata Agency. Requests for such contract entry can be sent to gst@gst.dk.

Rettelse nr. /
Correction no.

Kort / Chart

74 92 (INT 1300)	Skagen Havn Ref.: Søkortrettelser / Chart Corrections 9/239 2020 Udtag ved fyret / <i>Delete at the light</i>	(exting)	57°42,766'N 010°34,991'E (9/146 2021)
75 94 (INT 1411)	Sønderho Tilføj medfølgende udsnit <i>Insert accompanying block</i>		55°19,991'N 008°26,263'E (GST, 5. marts 2021)
76 94 (INT 1411)	Havsand W Tilføj medfølgende udsnit <i>Insert accompanying block</i>		55°04,865'N 008°23,883'E (GST, 5. marts 2021)
77 94 (INT 1411)	Mandø S Tilføj medfølgende udsnit <i>Insert accompanying block</i>		55°13,731'N 008°32,275'E (GST, 5. marts 2021)
78 100	Skagen Havn Ref.: Søkortrettelser / Chart Corrections 9/241 2020 Udtag ved fyret / <i>Delete at the light</i>	(exting)	57°42,766'N 010°34,991'E (9/146 2021)
79 100	Lysegrund N og Gilleleje N Ref.: Søkortrettelser / Chart Corrections 50/713 2020 Udtag på 1), 2) og 3) <i>Delete in 1), 2) and 3)</i> Tilføj på 4), 5) og 6) <i>Insert in 4), 5) and 6)</i> Erstat på 7), 8) og 9) <i>Replace in 7), 8) and 9)</i> med / <i>with</i>	Rec. St. ◯  Rec. St. ◯ 	1) 56°35,002'N 011°51,818'E 2) 56°25,551'N 011°42,348'E 3) 56°25,383'N 011°48,188'E 4) 56°35,022'N 011°52,288'E 5) 56°25,558'N 011°42,748'E 6) 56°25,073'N 011°47,851'E 7) 56°30,287'N 011°47,092'E 8) 56°28,580'N 011°51,327'E 9) 56°22,040'N 011°53,780'E (8/120 2021)
80 100	Anholt SE Tilføj / <i>Insert</i>		56°27,836'N 011°50,117'E (9/144 2021)

81 101	Anholt SE Tilføj / <i>Insert</i>	 FI(5)Y.20s	56°27,836'N 011°50,117'E (9/144 2021)
82 101	Skagen Havn Ref.: Søkortrettelser / <i>Chart Corrections</i> 9/244 2020 Udtag ved fyret / <i>Delete at the light</i>	(exting)	57°42,766'N 010°34,991'E (9/146 2021)
83 102	Anholt SE Tilføj / <i>Insert</i>	 FI(5)Y.20s	56°27,836'N 011°50,117'E (9/144 2021)
84 102	Lysegrund N og Gilleleje N Ref.: Søkortrettelser / <i>Chart Corrections</i> 50/716 2020 Udtag på 1), 2) og 3) <i>Delete in 1), 2) and 3)</i> Tilføj på 4), 5) og 6) <i>Insert in 4), 5) and 6)</i> Erstat på 7), 8) og 9) <i>Replace in 7), 8) and 9)</i> med / <i>with</i>	Rec. St. ○  FI(5)Y.20s Rec. St. Rec. St. ○  FI(5)Y.20s Rec. St.	1) 56°35,002'N 011°51,818'E 2) 56°25,551'N 011°42,348'E 3) 56°25,383'N 011°48,188'E 4) 56°35,022'N 011°52,288'E 5) 56°25,558'N 011°42,748'E 6) 56°25,073'N 011°47,851'E 7) 56°30,287'N 011°47,092'E 8) 56°28,580'N 011°51,327'E 9) 56°22,040'N 011°53,780'E (8/120 2021)
85 121 (INT 1378) Plan A	Skagen Havn Erstat plan med medfølgende plan <i>Replace plan by accompanying plan</i>		(Per Aarsleff A/S, 10. marts 2021, 9/146 og 152 2021)
86 124	Lysegrund N og Gilleleje N Ref.: Søkortrettelser / <i>Chart Corrections</i> 50/717 2020 Udtag på 1), 2) og 3) <i>Delete in 1), 2) and 3)</i> Tilføj på 4), 5) og 6) <i>Insert in 4), 5) and 6)</i> Erstat på 7), 8) og 9) <i>Replace in 7), 8) and 9)</i> med / <i>with</i>	Rec. St. ○  FI(5)Y.20s Rec. St. Rec. St. ○  FI(5)Y.20s Rec. St.	1) 56°35,002'N 011°51,818'E 2) 56°25,551'N 011°42,348'E 3) 56°25,383'N 011°48,188'E 4) 56°35,022'N 011°52,288'E 5) 56°25,558'N 011°42,748'E 6) 56°25,073'N 011°47,851'E 7) 56°30,287'N 011°47,092'E 8) 56°28,580'N 011°51,327'E 9) 56°22,040'N 011°53,780'E (8/120 2021)

87 124	Anholt SE Tilføj / <i>Insert</i>		56°27,836'N 011°50,117'E (9/144 2021)
88 131 (INT 1331)	Skovshoved Havn SE Udtag med tilhørende tekst Delete with <i>associated text</i>		55°44,700'N 012°36,560'E (9/148 2021)
89 133 (INT 1333)	Skovshoved Havn SE Udtag med tilhørende tekst Delete with <i>associated text</i>		55°44,700'N 012°36,560'E (9/148 2021)
90 195	Kieler Förde N Tilføj medfølgende udsnit <i>Insert accompanying block</i>		54°29,517'N 010°17,438'E (Nfs 8/2021)
91 197 Plan A	Indsejling til Gedser Erstat plan med medfølgende plan <i>Replace plan by accompanying plan</i>		 (9/137 2021)
92 1512	Jakobsholm N Udtag på 1) med tilhørende blå farve <i>Delete in 1) with associated blue color</i>	19	1) 68°53,90'N 051°14,20'W 2) 68°53,91'N 051°13,83'W 3) 68°53,90'N 051°14,42'W
	Tilføj på 2) med tilhørende blå farve <i>Insert in 2) with associated blue color</i>	14	4) 68°54,02'N 051°14,97'W 5) 68°54,07'N 051°16,19'W
	Tilføj på 3) med tilhørende blå farve <i>Insert in 3) with associated blue color</i>	10 ₁	
	Tilføj på 4) med tilhørende blå farve <i>Insert in 4) with associated blue color</i>	10 ₅	
	Tilføj på 5) med tilhørende blå farve <i>Insert in 5) with associated blue color</i>	5 ₄	
			(GST, 23. februar 2021)

93	Jakobsholm N		
1513	Udtag på 1) med tilhørende blå farve <i>Delete in 1) with associated blue color</i>	19	1) 68°53,90'N 051°14,20'W 2) 68°53,91'N 051°13,83'W 3) 68°53,90'N 051°14,42'W
	Tilføj på 2) med tilhørende blå farve <i>Insert in 2) with associated blue color</i>	14	4) 68°54,02'N 051°14,97'W 5) 68°54,07'N 051°16,19'W
	Tilføj på 3) med tilhørende blå farve <i>Insert in 3) with associated blue color</i>	10 ₁	
	Tilføj på 4) med tilhørende blå farve <i>Insert in 4) with associated blue color</i>	10 ₅	
	Tilføj på 5) med tilhørende blå farve <i>Insert in 5) with associated blue color</i>	5 ₄	

(GST, 23. februar 2021)

HAVNEOPLYSNINGER

www.danskehavnelods.dk

Fredericia Havn

Anmærkning er tilføjet.

*(9/150 2021)***Melsted Havn**

Anmærkning er udtaget.

*(9/128 2021)***Kalundborg Asnæs Havn**

Anmærkning er udtaget.

*(9/127 2021)***Odins Bro**

Anmærkning er opdateret.

*(9/149 2021)***Københavns Havn**

Anmærkning er tilføjet.

*(9/141 2021)***Skagen Havn**

Anmærkninger er udtaget. Afsnittet Havnen er opdateret. Afsnittet Kabler er udtaget. Plan er opdateret.

Margretheholms Havn

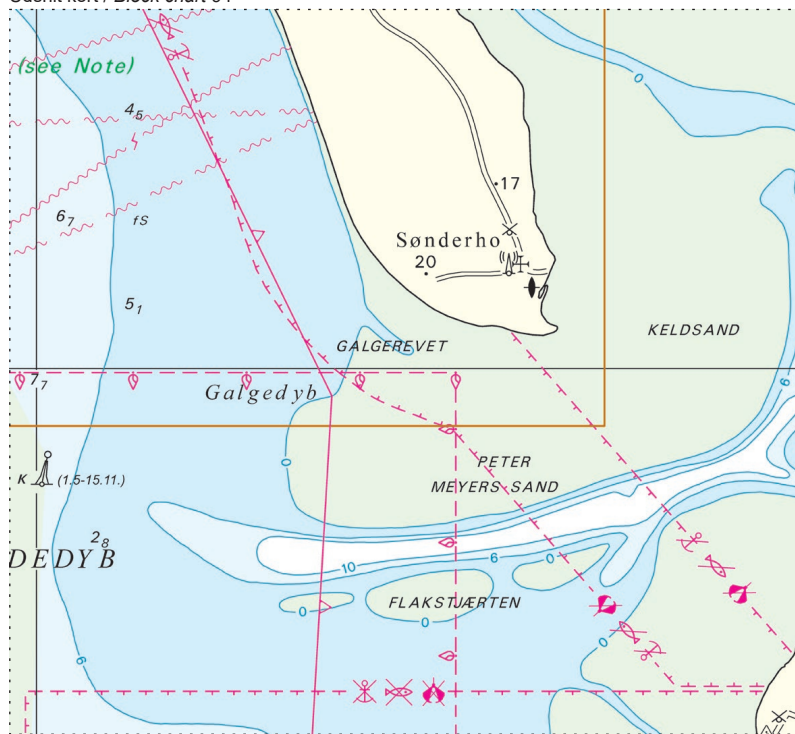
Anmærkning er tilføjet.

*(9/141 2021)**(Per Aarsleff A/S, 10. marts 2021,
9/146 og 152 2021)*

UDGIVELSER / PUBLICATIONS**Ny udgave er udkommet / New edition published**

Kort / Chart	Titel og bemærkninger / Title and remarks	Skala / Scale	Udgave Edition
95 (INT 1451)	Esbjerg Havn Ⓐ Approach to Esbjerg	1:12 500 1:50 000	2 2010
<p>Tidligere udgave af kortet er annulleret. Den nye udgave indeholder ny opmåling og generel opdatering.</p> <p><i>The former edition of the chart is cancelled. The new edition includes new survey and general updating.</i></p>			

Udsnit kort / Block chart 94



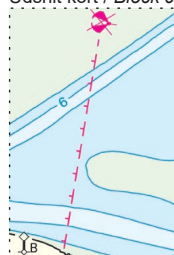
Søkortrettelser / Chart Corrections 9/75 2021

Udsnit kort / Block chart 94



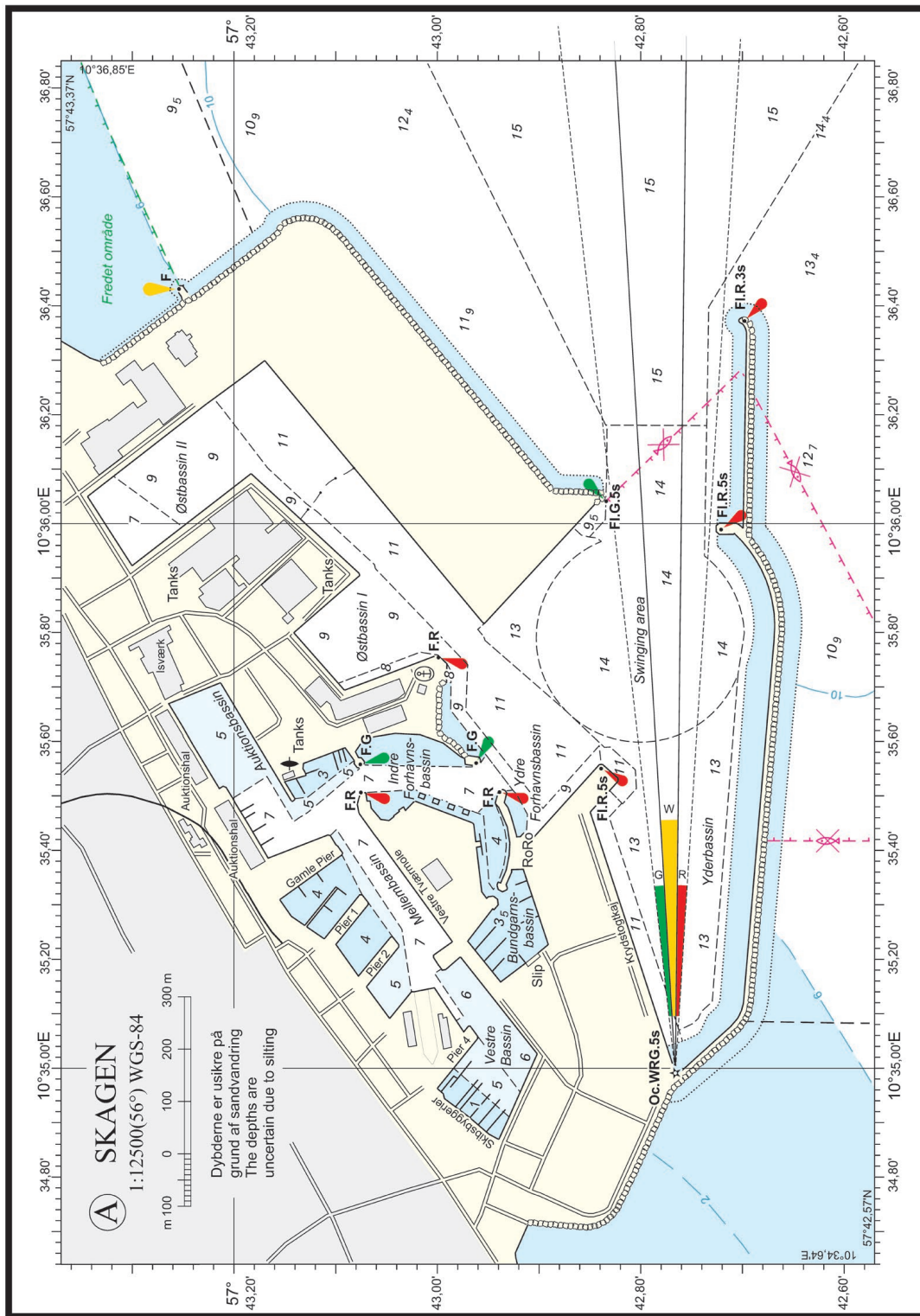
Søkortrettelser / Chart Corrections 9/76 2021

Udsnit kort / Block chart 94

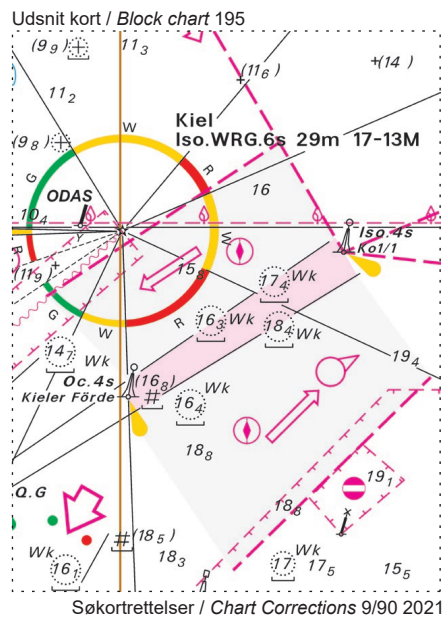


Søkortrettelser / Chart Corrections 9/77 2021

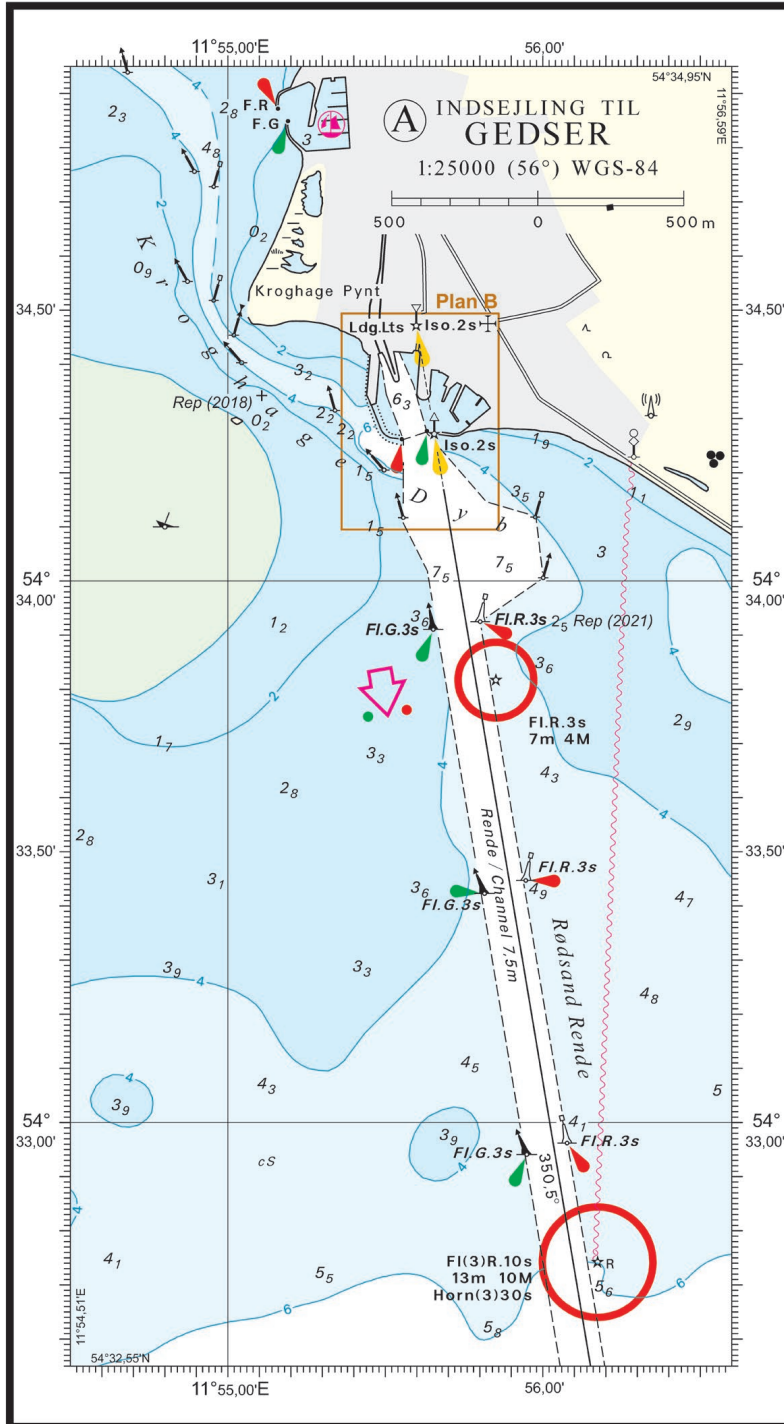
Udsnit kort / Block chart 121



Søkortrettelser / Chart Corrections 9/85 2021



Udsnit kort / Block chart 197 Plan A



Søkortrettelser / Chart Corrections 9/91 2021