



SØKORTRETTELSE

DANISH CHART CORRECTIONS

6
2021

Rettelse nr. / Correction no. 47 - 53

Kort / Chart	Rettelse nr. / Correction no.	Kort / Chart	Rettelse nr. / Correction no.
82	47, 48	133 (INT 1333)	52
85	49, 50	189 (INT 1336)	53
132 (INT 1332)	51		

Søkortrettelser / Danish Chart Corrections

på / via
www.gst.dk

Søkortrettelser indeholder de officielle rettelser til danske, grønlandske og færøske søkort.
Oplysningerne i parentes efter rettelserne refererer til EFS (nr./løbenr. år) eller anden kilde.
*Chart Corrections contains the official corrections to Danish, Greenland and Faroese charts.
The figures in brackets after the corrections refer to EFS (no./serial no. year) or other source.*

Ophavsret

Geodatastyrelsen har ophavsret til sine søkort, havneplaner og nautiske publikationer. Geodatastyrelsens ophavsret omfatter også enhver rettelse af dette materiale som angivet i nærværende publikation.
Ophavsretten omfatter enhver hel eller delvis gengivelse af materialet, herunder ved kopiering og tilgængeliggørelse i oprindelig eller ændret form.
Rettelserne i nærværende publikation må benyttes af den enkelte sejler/navigatør med henblik på opdatering/rettelse af vedkommendes retmæssige eksemplarer af søkort, havneplaner og nautiske publikationer fra Geodatastyrelsen.
Al øvrig benyttelse af rettelserne i nærværende publikation kræver en forudgående skriftlig tilladelse fra Geodatastyrelsen. Anmodning herom sendes til gst@gst.dk.

Copyright

*All nautical charts, harbour charts and nautical publications published by the Danish Geodata Agency are protected by copyright. The Danish Geodata Agency's copyright includes any and all corrections to these charts and publications, including the contents of this publication.
The distribution of any partial or complete copy of the above-named charts, publications and corrections, whether by copying or by release of their contents in original or revised form, is prohibited.
The corrections in this publication are permitted for use by individual mariners or navigators in updating or correcting their legal copies of nautical charts, harbour charts and nautical publications published by the Danish Geodata Agency.
Any other use of the contents of this publication requires entry into a written contract with the Danish Geodata Agency. Requests for such contract entry can be sent to gst@gst.dk.*

Rettelse nr. /
Correction no.

Kort / Chart

47 82	Kaldbaksfjørður Ref.: Søkortrettelser / Chart Corrections 5/28 2021			
	Udtag / Delete	☒	1) 62°03,586'N 006°52,520'W korrigeret / corrected	(5/068 2021)
48 82	Funningsfjørður SW Tilføj medfølgende udsnit Insert accompanying block		62°17,18'N 006°55,63'W	(5/069 2021)
49 85 Plan A	Funningsfjørður SW Tilføj medfølgende udsnit Insert accompanying block		62°17,06'N 006°55,87'W	(5/069 2021)
50 85 Plan C	Eysturoy SW Tilføj medfølgende udsnit Insert accompanying block		62°008,41'N 006°44,67'W	(5/068 2021)
51 132 (INT 1332)	Saltholm SE Tilføj medfølgende udsnit Insert accompanying block		55°35,63'N 012°48,50'E	(6/088 2021)
52 133 (INT 1333)	Saltholm SE Tilføj medfølgende udsnit Insert accompanying block		55°35,82'N 012°48,45'E	(6/088 2021)
53 189 (INT 1336)	Tejn Havn Ret fra / Amend from til / to	Havn 5m Havn 4m	55°14,605'N 014°50,074'E	(6/081 2021)

HAVNEOPLYSNINGER

www.danskehavnelods.dk

Tejn Havn

Anmærkning er udtaget. Plan er opdateret.

(6/081 2021)

Grenaa Havn

Anmærkning er udtaget.

(6/094 2021)

Esbjerg Havn

Anmærkning er tilføjet.

(6/086 2021)

Gedser Havn

Anmærkning er tilføjet.

(6/095 2021)

Hanstholm Havn

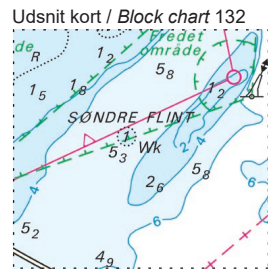
Anmærkning er tilføjet. Plan er opdateret.

(Hanstholm Havn, 15. februar 2021 og 6/092 2021)

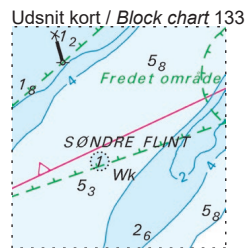
Svanemøllehavnen

Anmærkning er udtaget.

(2/026 2021)



Søkortrettelser / Chart Corrections 6/51 2021



Søkortrettelser / Chart Corrections 6/52 2021