



# SØKORTRETTELSE

## DANISH CHART CORRECTIONS

51-52  
2021

Rettelse nr. / Correction no. 564 - 578

Kort / Chart	Rettelse nr. / Correction no.	Kort / Chart	Rettelse nr. / Correction no.
103 (INT 1303)	564, 565, 566, 567, 568	132 (INT 1332)	573, 574
104	569, 570	151 (INT 1375)	575
114 (INT 1377)	571	195	576, 577
123	572	197	578

### Søkortrettelser / Danish Chart Corrections

på / via  
[www.gst.dk](http://www.gst.dk)

Søkortrettelser indeholder de officielle rettelser til danske og grønlandske søkort.  
Oplysningerne i parentes efter rettelserne refererer til EFS (nr./løbenr. år) eller anden kilde.  
Chart Corrections contains the official corrections to Danish and Greenland charts.  
The figures in brackets after the corrections refer to EFS (no./serial no. year) or other source.

#### Ophavsret

Geodatastyrelsen har ophavsret til sine søkort, havneplaner og nautiske publikationer. Geodatastyrelsens ophavsret omfatter også enhver rettelse af dette materiale som angivet i nærværende publikation.  
Ophavsretten omfatter enhver hel eller delvis gengivelse af materialet, herunder ved kopiering og tilgængeliggørelse i oprindelig eller ændret form.  
Rettelserne i nærværende publikation må benyttes af den enkelte sejler/navigatør med henblik på opdatering/rettelse af vedkommendes retmæssige eksemplarer af søkort, havneplaner og nautiske publikationer fra Geodatastyrelsen.  
Al øvrig benyttelse af rettelserne i nærværende publikation kræver en forudgående skriftlig tilladelse fra Geodatastyrelsen. Anmodning herom sendes til [gst@gst.dk](mailto:gst@gst.dk).

#### Copyright

All nautical charts, harbour charts and nautical publications published by the Danish Geodata Agency are protected by copyright. The Danish Geodata Agency's copyright includes any and all corrections to these charts and publications, including the contents of this publication.  
The distribution of any partial or complete copy of the above-named charts, publications and corrections, whether by copying or by release of their contents in original or revised form, is prohibited.  
The corrections in this publication are permitted for use by individual mariners or navigators in updating or correcting their legal copies of nautical charts, harbour charts and nautical publications published by the Danish Geodata Agency.  
Any other use of the contents of this publication requires entry into a written contract with the Danish Geodata Agency. Requests for such contract entry can be sent to [gst@gst.dk](mailto:gst@gst.dk).

**Rettelse nr. /**  
**Correction no.**

Kort / Chart


**564** **Middelfart W**  
 103 (INT 1303) Ret gennemsejlingshøjde fra 30 55°31,050'N 009°42,590'E  
*Amend vertical clearance from*

til / to 33

(GST, 7. januar 2022)

**565** **Bredgrund SE**  
 103 (INT 1303) Tilføj imellem 1) - 4)  1) 54°43,690'N 010°04,500'E  
*Insert between 1) - 4)* **Foul (Expl.)** 2) 54°43,931'N 010°04,852'E  
 Erstat imellem 5) - 6)  3) 54°43,618'N 010°05,582'E  
*Replace between 5) - 6)* 4) 54°43,357'N 010°05,154'E  
 med / with  5) 54°43,69'N 010°04,50'E  
 6) 54°43,36'N 010°05,15'E

(NfS 44/2021)

**566** **Mittelgrund E**  
 103 (INT 1303) Tilføj på 1) og 2) med radius 300 M og  **Foul (Expl.)** 1) 54°30,71'N 010°05,62'E  
 centreret i positionen 2) 54°30,48'N 010°06,47'E  
*Insert in 1) and 2) with 300 M and*  
*centred in position*

(NfS 44/2021)

**567** **Lübecker Bucht S**  
 103 (INT 1303) Tilføj / Insert  53°58,256'N 010°53,778'E






(NfS 44/2021)

**568** **Kieler Bucht NW**  
 103 (INT 1303) Tilføj med radius 300 M og centreret i  **Foul (Expl.)** 54°38,469'N 010°18,735'E  
 positionen  
*Insert with 300 M and centred in*  
*position*

(NfS 45/2021)

**569** **Køge Bugt SE**  
 104 Tilføj på 1) - 3) / Insert in 1) - 3)  1) 55°26,714'N 012°33,383'E  
 2) 55°28,435'N 012°38,861'E  
 3) 55°26,029'N 012°36,597'E

(52/1059 2021)

<b>570</b> 104	<b>Kadetbanke E</b> Ref.: Søkortrettelser / Chart Corrections 35/386 2021			
	Udtag imellem 1) - 5) <i>Delete between 1) - 5)</i>			1) 54°34,34'N 012°28,46'E 2) 54°33,78'N 012°29,90'E 3) 54°32,61'N 012°28,54'E 4) 54°33,17'N 012°27,10'E 5) 54°34,34'N 012°28,46'E
				(NfS 44/2021)
<b>571</b> 114 (INT 1377)	<b>Middelfart NW</b> Ref.: Søkortrettelser / Chart Corrections 16/175 2018			
	Ret gennemsejlingshøjde fra <i>Amend vertical clearance from</i>	30		55°31,050'N 009°42,590'E
	til / to	33		
				(GST, 7. januar 2022)
<b>572</b> 123	<b>Sæby Havn</b> Tilføj medfølgende udsnit <i>Insert accompanying block</i>			57°19,80'N 010°31,68'E
				(CG Jensen 10. december 2021 og 46/938 2021)
<b>573</b> 132 (INT 1332)	<b>Køge Bugt SE</b> Tilføj på 1) - 3) / <i>Insert in 1) - 3)</i>			1) 55°26,714'N 012°33,383'E 2) 55°28,435'N 012°38,861'E 3) 55°26,029'N 012°36,597'E
				(52/1059 2021)
<b>574</b> 132 (INT 1332)	<b>Falsterbørev N</b> Tilføj medfølgende udsnit <i>Insert accompanying block</i>			55°21,82'N 012°48,52'E
				(Ufs 888/16283 2021)
<b>575</b> 151 (INT 1375)	<b>Middelfart NW</b> Ret gennemsejlingshøjde fra <i>Amend vertical clearance from</i>	30		55°31,050'N 009°42,590'E
	til / to	33		
				(GST, 7. januar 2022)
<b>576</b> 195	<b>Bredgrund S</b> Tilføj imellem 1) - 4) <i>Insert between 1) - 4)</i>			1) 54°43,690'N 010°04,500'E 2) 54°43,931'N 010°04,852'E 3) 54°43,618'N 010°05,582'E
	Erstat imellem 5) - 6) <i>Replace between 5) - 6)</i>			4) 54°43,357'N 010°05,154'E 5) 54°43,69'N 010°04,50'E 6) 54°43,36'N 010°05,15'E
	med / <i>with</i>			
				(NfS 44/2021)

---

<b>577</b>	<b>Kieler Bucht NW</b>	
195	Tilføj medfølgende udsnit <i>Insert accompanying block</i>	54°38,43'N 010°18,23'E
		(NfS 45/2021)

---

<b>578</b>	<b>Kadetbanke E</b>	
197	Ref.: Søkortrettelser / <i>Chart Corrections</i> 35/395 2021	
	Udtag imellem 1) - 5) <i>Delete between 1) - 5)</i>	
		1) 54°34,34'N 012°28,46'E 2) 54°33,78'N 012°29,90'E 3) 54°32,61'N 012°28,54'E 4) 54°33,17'N 012°27,10'E 5) 54°34,34'N 012°28,46'E
		(NfS 44/2021)

---

---

**HAVNEOPLYSNINGER**

[www.danskehavnelods.dk](http://www.danskehavnelods.dk)

---

**Farø-Falsterbroen**

Anmærkning er udtaget.

(52/1056 2021)

**Sjælland-Farøbroen**

Anmærkning er udtaget.

(52/1055 2021)

**Københavns Havn**

Anmærkninger er opdateret.

(51/1052, 1053 og 1054 2021)

**Skagen Havn**

Afsnittet Lodspligt er udtaget.

(Skagen Havn, 20. december 2021)

**Københavns Motorbådsklub**

Anmærkning er tilføjet.

(51/1051 2021)

**Thyborøn Havn**

Anmærkning er udtaget.

(51/1048 2021)

**Margretheholms Havn**

Anmærkning er opdateret, og anmærkning er tilføjet.

(51/1049 og 1050 2021)

**Vordingborg Havn**

Anmærkning er udtaget.

(GST, 6. januar 2022)

---

**UDGIVELSER / PUBLICATIONS**
**Nye kort er udkommet / New charts published**

<b>Kort / Chart</b>	<b>Titel og bemærkninger / Title and remarks</b>	<b>Skala / Scale</b>	<b>Udgave Edition</b>
<b>1128</b>	<b>Torsukattak - Nanortalik</b> Det nye kort indeholder ny opmåling og generel opdatering.  <i>The new chart includes new survey and general updating.</i>	1:50 000	1 2021
<b>1129</b>	<b>Kitsissut Avannarliit - Salliit</b> Det nye kort indeholder ny opmåling og generel opdatering.  <i>The new chart includes new survey and general updating.</i>	1:50 000	1 2021

---

**Ny udgave er udkommet / New edition published**

<b>Kort / Chart</b>	<b>Titel og bemærkninger / Title and remarks</b>	<b>Skala / Scale</b>	<b>Udgave Edition</b>
<b>1600</b>	<b>Hareø - Prøven</b> Tidligere udgave af kortet er annulleret. Den nye udgave indeholder generel opdatering.  <i>The former edition of the chart is cancelled. The new edition includes general updating.</i>	1:400 000	3 2021

---

---

**Ajourførte optryk udkommet / Updated reprints published**

<b>Kort / Chart</b>	<b>Titel og bemærkninger / Title and remarks</b>	<b>Skala / Scale</b>	<b>Udgave Edition</b>
1610	Umanak - Marmorilik	1:80 000	2 1981
1710	Prøven - Upernavik	1:80 000	1 1963

---

---

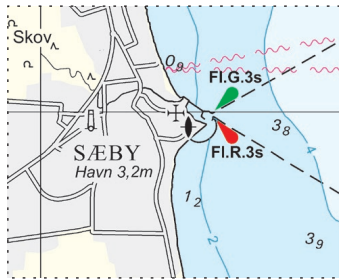
**UDGIVELSER / PUBLICATIONS****Kort annulleret / Charts cancelled**

<b>Kort / Chart</b>	<b>Titel og bemærkninger / Title and remarks</b>	<b>Skala / Scale</b>	<b>Udgave Edition</b>
<b>1130</b>	<b>Frederiksdal</b> Kortet er annulleret og erstattes af kort 1128. <i>The chart is cancelled and replaced with chart 1128.</i>	1:35 000	1 1959
<b>1131</b>	<b>Nanortalik</b> Kortet er annulleret og erstattes af kort 1128 og 1129. <i>The chart is cancelled and replaced with chart 1128 og 1129.</i>	1:40 000	4 2006

---

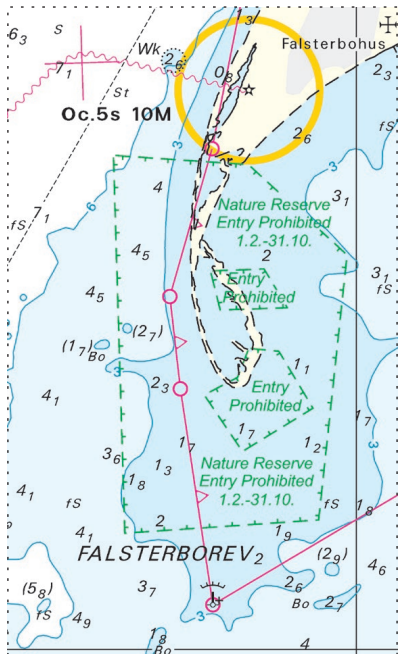


Udsnit kort / Block chart 123



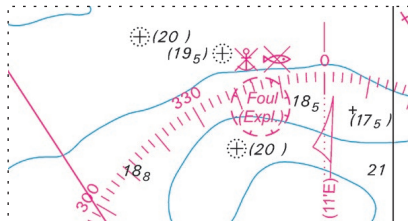
Søkortrettelser / Chart Corrections 51-52/572 2021

Udsnit kort / Block chart 132



Søkortrettelser / Chart Corrections 51-52/574 2021

Udsnit kort / Block chart 195



Søkortrettelser / Chart Corrections 51-52/577 2021