



SØKORTRETTELSE

DANISH CHART CORRECTIONS

50
2021

Rettelse nr. / Correction no. 546 - 562

Kort / Chart	Rettelse nr. / Correction no.	Kort / Chart	Rettelse nr. / Correction no.
103 (INT 1303)	546	143 (INT 1369)	553, 554, 555
109 (INT 1449)	547	152 (INT 1373)	556
133 (INT 1333)	548	158 (INT 1376)	557, 558
134 (INT 1334)	549	161	559, 560
141 (INT 1370)	550	162	561, 562
142 (INT 1368)	551, 552		

Søkortrettelser / Danish Chart Corrections

på / via
www.gst.dk

Søkortrettelser indeholder de officielle rettelser til danske og grønlandske søkort.
Oplysningerne i parentes efter rettelserne refererer til EFS (nr./løbenr. år) eller anden kilde.
Chart Corrections contains the official corrections to Danish and Greenland charts.
The figures in brackets after the corrections refer to EFS (no./serial no. year) or other source.



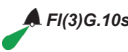
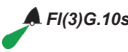
Ophavsret
Geodatastyrelsen har ophavsret til sine søkort, havneplaner og nautiske publikationer. Geodatastyrelsens ophavsret omfatter også enhver rettelse af dette materiale som angivet i nærværende publikation.
Ophavsretten omfatter enhver hel eller delvis gengivelse af materialet, herunder ved kopiering og tilgængeliggørelse i oprindelig eller ændret form.
Rettelserne i nærværende publikation må benyttes af den enkelte sejler/navigatør med henblik på opdatering/rettelse af vedkommendes retmæssige eksemplarer af søkort, havneplaner og nautiske publikationer fra Geodatastyrelsen.
Al øvrig benyttelse af rettelserne i nærværende publikation kræver en forudgående skriftlig tilladelse fra Geodatastyrelsen. Anmodning herom sendes til gst@gst.dk.

Copyright
All nautical charts, harbour charts and nautical publications published by the Danish Geodata Agency are protected by copyright. The Danish Geodata Agency's copyright includes any and all corrections to these charts and publications, including the contents of this publication.
The distribution of any partial or complete copy of the above-named charts, publications and corrections, whether by copying or by release of their contents in original or revised form, is prohibited.
The corrections in this publication are permitted for use by individual mariners or navigators in updating or correcting their legal copies of nautical charts, harbour charts and nautical publications published by the Danish Geodata Agency.
Any other use of the contents of this publication requires entry into a written contract with the Danish Geodata Agency. Requests for such contract entry can be sent to gst@gst.dk.

Rettelse nr. /
Correction no.

Kort / Chart

546	Kobberdyb S		
103 (INT 1303)	Tilføj dybde på 1) med tilhørende dybdekurve <i>Insert in 1) with associated depth contour</i>	9 ₅	1) 55°08,950'N 010°53,879'E 2) 55°09,928'N 010°55,225'E 3) 55°10,965'N 010°55,934'E
	Tilføj på 2) / <i>Insert in 2)</i>	+ ⁽⁹⁾	
	Tilføj på 3) / <i>Insert in 3)</i>	+ ⁽⁹⁾	
			(GST, 1. december 2021)
547	Sallingsundbroen		
109 (INT 1449) <i>Plan B</i>	Erstat plan med medfølgende plan <i>Replace plan by accompanying plan</i>		(50/1021 2021)
548	Hellerup Lystbådehavn		
133 (INT 1333)	Tilføj ved fyr på position <i>Insert at the light at position</i>	(exting)	55°43,893'N 012°34,945'E (50/1022 2021)
549	Hellerup Lystbådehavn		
134 (INT 1334)	Tilføj ved fyr på position <i>Insert at the light at position</i>	(exting)	55°43,893'N 012°34,945'E (50/1022 2021)
550	Vresen E		
141 (INT 1370)	Tilføj medfølgende udsnit <i>Insert accompanying block</i>		55°13,80'N 010°54,20'E (GST, 1. december 2021)
551	Vresen E		
142 (INT 1368)	Tilføj medfølgende udsnit <i>Insert accompanying block</i>		55°13,42'N 010°54,90'E (GST, 1. december 2021)
552	Hov Sand		
142 (INT 1368)	Tilføj medfølgende udsnit <i>Insert accompanying block</i>		55°10,21'N 010°56,00'E (GST, 1. december 2021)
553	Vresen E		
143 (INT 1369)	Tilføj medfølgende udsnit <i>Insert accompanying block</i>		55°13,42'N 010°54,90'E (GST, 1. december 2021)
554	Hov Sand		
143 (INT 1369)	Tilføj medfølgende udsnit <i>Insert accompanying block</i>		55°10,40'N 010°56,37'E (GST, 1. december 2021)

555 143 (INT 1369)	Smørstakken E Tilføj medfølgende udsnit <i>Insert accompanying block</i>		55°08,95'N 010°53,88'E (GST, 1. december 2021)
556 152 (INT 1373)	Avernakø Hoved W Ret fra / <i>Amend from</i> til / <i>to</i>	 	55°02,036'N 010°13,265'E (GST, 13. december 2021)
557 158 (INT 1376)	Fredericia Havn Tilføj medfølgende udsnit <i>Insert accompanying block</i>		55°33,74'N 009°45,36'E (SWECO, 13. december 2021)
558 158 (INT 1376) <i>Plan A</i>	Fredericia Havn Tilføj medfølgende udsnit <i>Insert accompanying block</i>		55°33,66'N 009°45,21'E (SWECO, 13. december 2021)
559 161	Kalverev Tilføj / <i>Insert</i>	+ ⁽¹⁵⁾ Rep. (2021)	54°58,797'N 011°52,065'E (49/992 2021)
560 161	Sortsø Gab N Ref.: Søkortrettelser / <i>Chart Corrections</i> 49/543 2021 Flyt fra 1) / <i>Move from</i> 1) til 2) / <i>to</i> 2)		1) 54°56,480'N 011°52,542'E 2) 54°56,480'N 011°58,542'E (49/995 2021)
561 162	Sortsø Gab N Ref.: Søkortrettelser / <i>Chart Corrections</i> 49/544 2021 Flyt fra 1) / <i>Move from</i> 1) til 2) / <i>to</i> 2)		1) 54°56,480'N 011°52,542'E 2) 54°56,480'N 011°58,542'E (49/995 2021)
562 162	Hestehoved Dyb Tilføj medfølgende udsnit <i>Insert accompanying block</i>		54°50,94'N 012°10,40'E (49/994 2021)

HAVNEOPLYSNINGER

www.danskehavnelods.dk

Egersundbroen

Anmærkning er udtaget.

(51/1040 2021)

Margretheholms Havn

Anmærkning er tilføjet.

(51/1043 2021)

Equinor Oliepier

Afsnittet Største skibe og Lodspligt er opdateret.

(Equinor Refining Denmark A/S, 24. november 2021)

Nørresand Havn

Plan er opdateret.

(GST, 7. december 2021)

Fredericia Havn

Anmærkning er udtaget. Plan er opdateret.

(SWECO, 29. november og 13. december 2021)

Sallingsundbroen

Anmærkning er udtaget. Plan er opdateret.

(50/1021 2021)

Hellerup Lystbådehavn

Plan er opdateret.

(50/1022 2021)

Sandvig Havn

Plan er opdateret.

(GST, 10. december 2021)

Hvidovre Lystbådehavn

Afsnittet Afmærkning er tilføjet.

(Hvidovre Kommune, 7. december 2021)

Teglværksbroen

Anmærkning er opdateret.

(50/1032 2021)

Kong Frederik IX's Bro

Anmærkning er tilføjet.

(50/1027 2021)

Ringkøbing Havn

Anmærkning er opdateret.

(51/1041 2021)

Københavns Havn

Anmærkning er udtaget.

(50/1023 2021)

Vallensbæk Havn

Anmærkning er tilføjet.

(51/1042 2021)

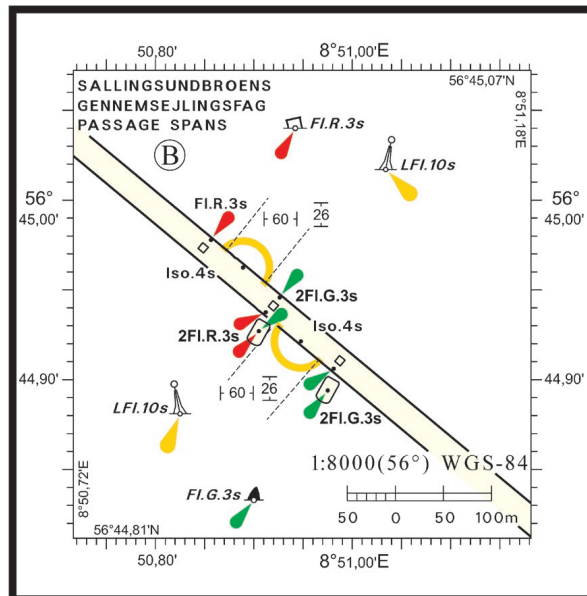
UDGIVELSER / PUBLICATIONS
Nye udgaver udkommet / New editions published

Kort / Chart	Titel og bemærkninger / Title and remarks	Skala / Scale	Udgave Edition
107 (INT 1383)	Aalborg Havn Ⓐ Egholm Ⓑ Jernbanebroen Gennemsejlingsfag Ⓒ Limfjordsbroen Gennemsejlingsfag	1:12 500 1:2 500 1:2 500	7 2021
Tidligere udgave af kortet er annulleret. Den nye udgave indeholder generel opdatering.			
<i>The former edition of the chart is cancelled. The new edition includes general updating.</i>			
108 (INT 1448)	Limfjorden Thyborøn-Mors Ⓐ Thyborøn Kanal Ⓑ Thyborøn Ⓒ Thyborøn Sydhavn Ⓓ Vilsundbroen Gennemsejlingsfag Ⓔ Venø Sund Snævring Ⓕ Lemvig Ⓖ Holstebro-Struer Ⓗ Oddesundsbroens Gennemsejlingsfag	1:65 000 1:40 000 1:9 000 1:9 000 1:6 000 1:20 000 1:8 000 1:7 000 1:2 500	9 2021
Tidligere udgave af kortet er annulleret. Den nye udgave indeholder generel opdatering.			
<i>The former edition of the chart is cancelled. The new edition includes general updating.</i>			

Ajourførte optryk udkommet / Updated reprints published

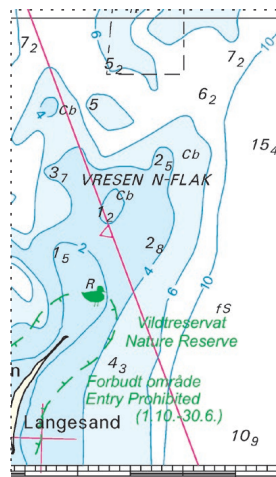
Kort / Chart	Titel og bemærkninger / Title and remarks	Skala / Scale	Udgave Edition
1100	Kap Farvel- Arsuk	1:400 000	2 2000
1300	Grædefjord – Hamborgerland	1:400 000	1 1964
1400	Hamborgerland – Rifkol	1:400 000	1 1964
1415	Holsteinsborg – Færinge Nordhavn	1:80 000	2 1976
1416	Færinge Nordhavn – Tugtulik	1:80 000	5 1999
1700	Prøven – Holms Ø	1:400 000	1 1964

Udsnit kort / Block chart 109



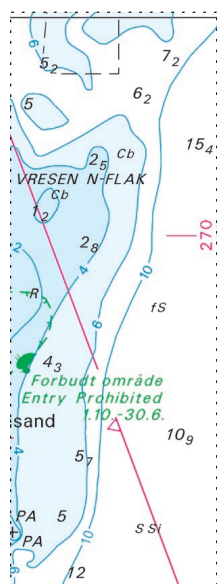
Søkortrettelser / Chart Corrections 50/547 2021

Udsnit kort / Block chart 141



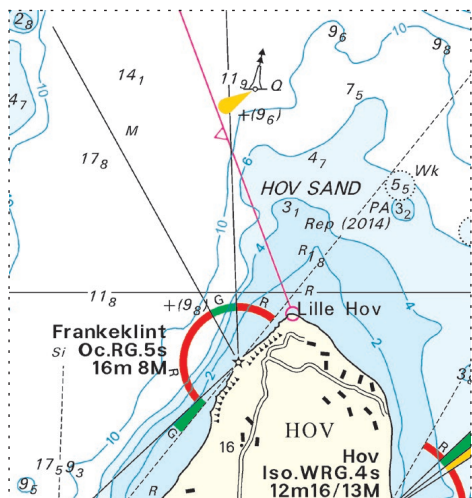
Søkortrettelser / Chart Corrections 50/550 2021

Udsnit kort / Block chart 142



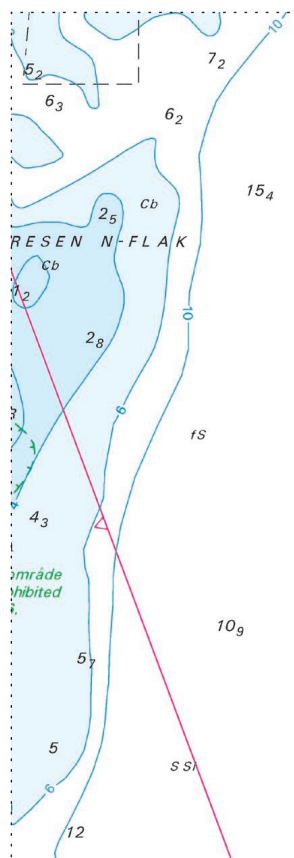
Søkortrettelser / Chart Corrections 50/551 2021

Udsnit kort / Block chart 142



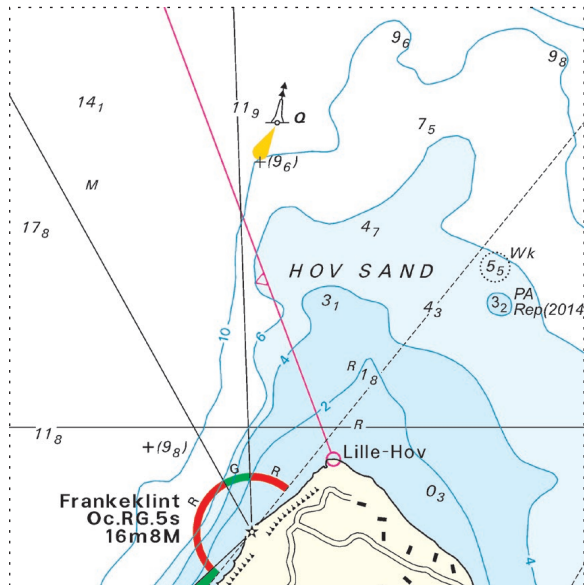
Søkortrettelser / Chart Corrections 50/552 2021

Udsnit kort / Block chart 143



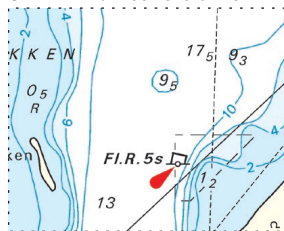
Søkortrettelser / Chart Corrections 50/553 2021

Udsnit kort / Block chart 143



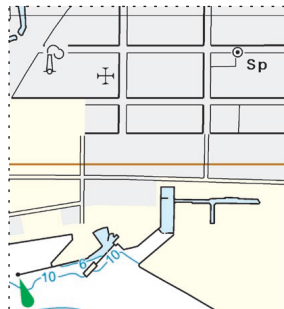
Søkortrettelser / Chart Corrections 50/554 2021

Udsnit kort / Block chart 143



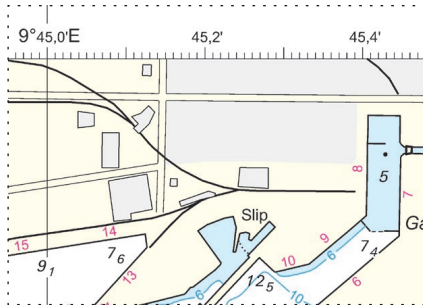
Søkortrettelser / Chart Corrections 50/555 2021

Udsnit kort / Block chart 158



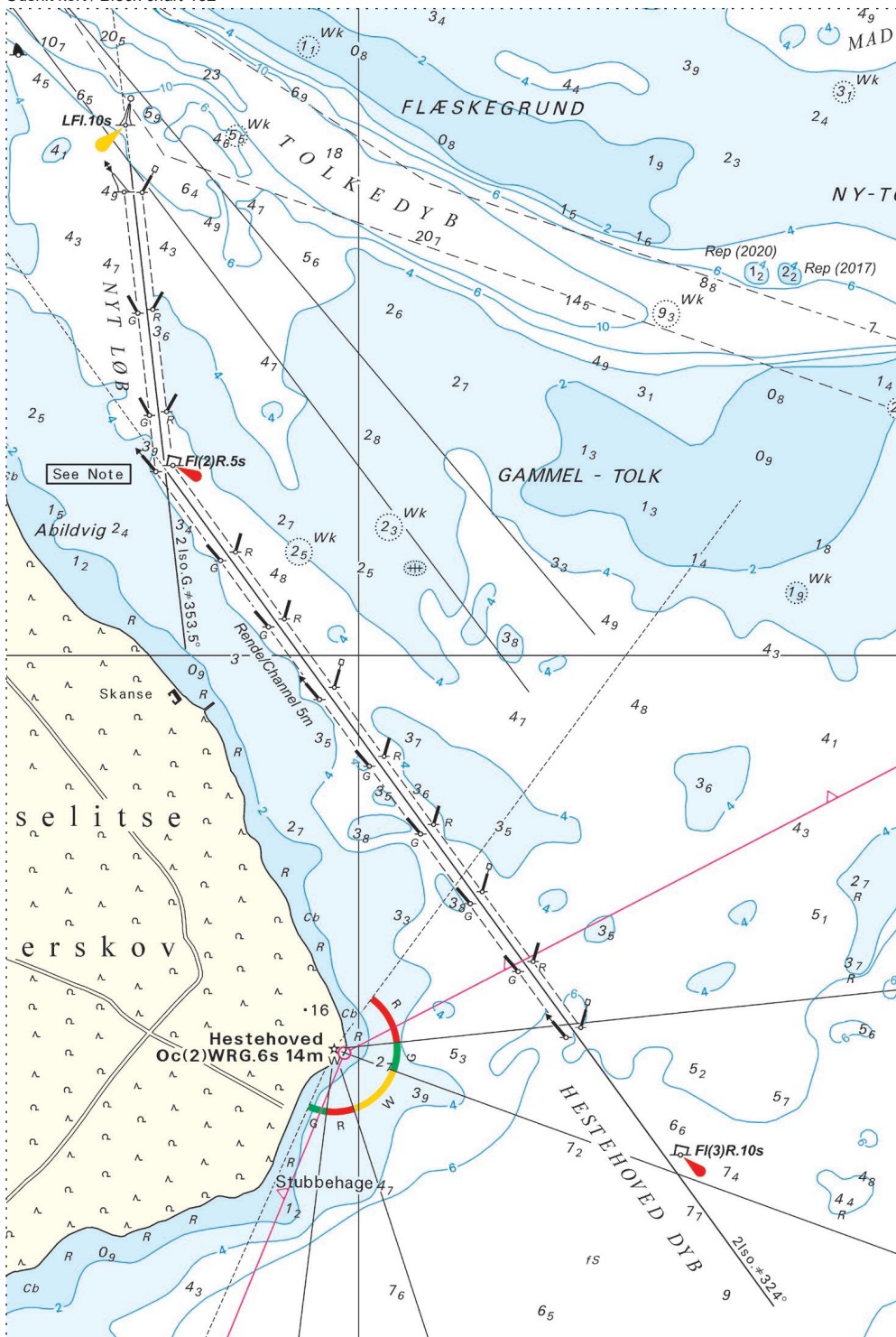
Søkortrettelser / Chart Corrections 50/557 2021

Udsnit kort / Block chart 158 Plan A



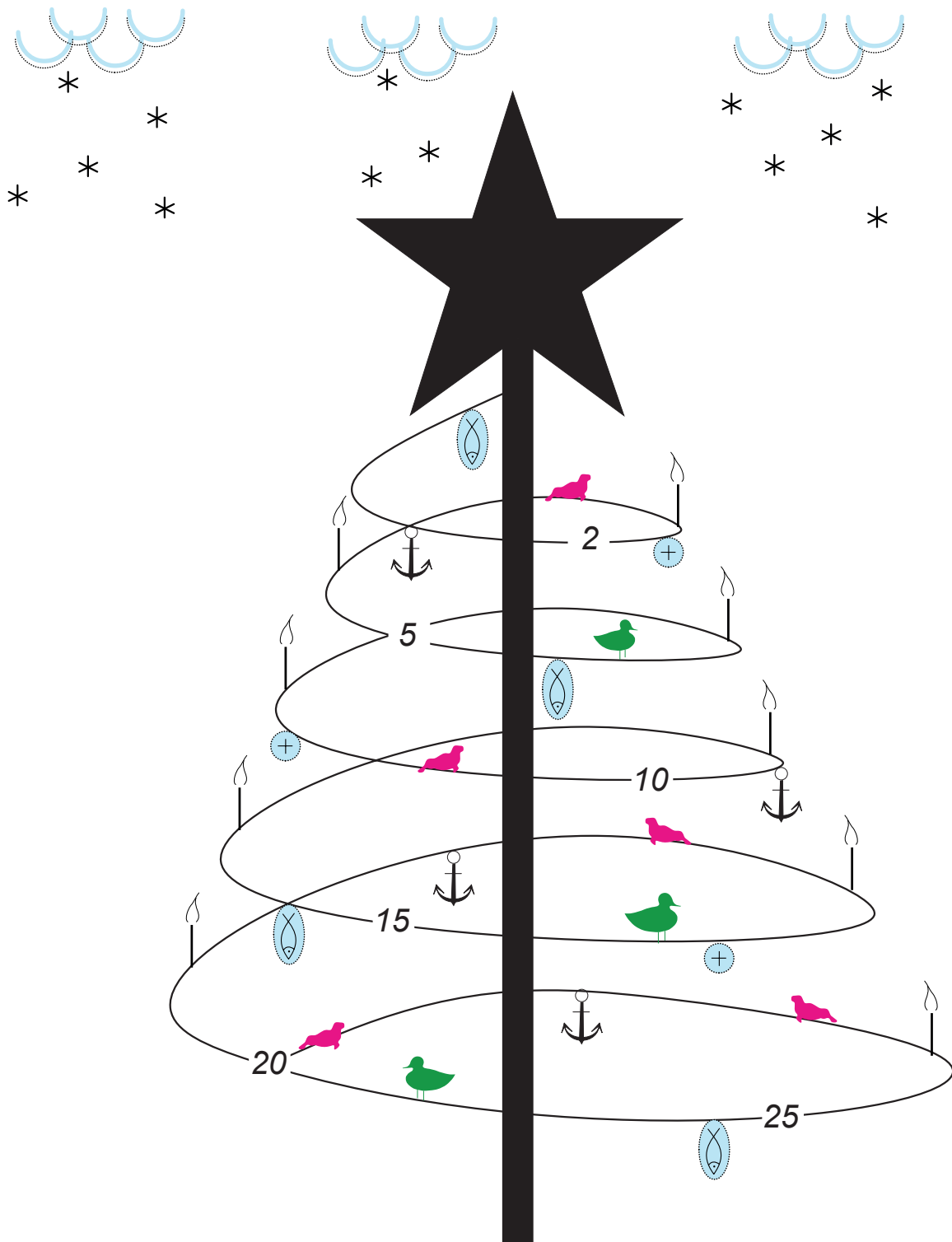
Søkortrettelser / Chart Corrections 50/558 2021

Udsnit kort / Block chart 162



Søkortrettelser / Chart Corrections 50/562 2021

*GST ønsker alle en rigtig glædelig jul
- samt et godt og lykkebringende nytår.*



*GST wishes all of you a merry Christmas
and a happy New Year.*