



SØKORTRETTELSE

DANISH CHART CORRECTIONS

46
2021

Rettelse nr. / Correction no. 491 - 501

| Kort / Chart | Rettelse nr. / Correction no. | Kort / Chart | Rettelse nr. / Correction no. |
|----------------|-------------------------------|----------------|-------------------------------|
| 95 (INT 1451) | 491 | 141 (INT 1370) | 496 |
| 113 | 492 | 160 | 497 |
| 117 | 493 | 188 | 498 |
| 129 | 494 | 189 (INT 1336) | 499 |
| 131 (INT 1331) | 495 | 196 | 500, 501 |

Søkortrettelser / Danish Chart Corrections

på / via
www.gst.dk

Søkortrettelser indeholder de officielle rettelser til danske og grønlandske søkort.
Oplysningerne i parentes efter rettelserne refererer til EFS (nr./løbenr. år) eller anden kilde.
Chart Corrections contains the official corrections to Danish and Greenland charts.
The figures in brackets after the corrections refer to EFS (no./serial no. year) or other source.

Ophavsret

Geodatastyrelsen har ophavsret til sine søkort, havneplaner og nautiske publikationer. Geodatastyrelsens ophavsret omfatter også enhver rettelse af dette materiale som angivet i nærværende publikation.
Ophavsretten omfatter enhver hel eller delvis gengivelse af materialet, herunder ved kopiering og tilgængeliggørelse i oprindelig eller ændret form.
Rettelserne i nærværende publikation må benyttes af den enkelte sejler/navigatør med henblik på opdatering/rettelse af vedkommendes retmæssige eksemplarer af søkort, havneplaner og nautiske publikationer fra Geodatastyrelsen.
Al øvrig benyttelse af rettelserne i nærværende publikation kræver en forudgående skriftlig tilladelse fra Geodatastyrelsen. Anmodning herom sendes til gst@gst.dk.

Copyright

All nautical charts, harbour charts and nautical publications published by the Danish Geodata Agency are protected by copyright. The Danish Geodata Agency's copyright includes any and all corrections to these charts and publications, including the contents of this publication.
The distribution of any partial or complete copy of the above-named charts, publications and corrections, whether by copying or by release of their contents in original or revised form, is prohibited.
The corrections in this publication are permitted for use by individual mariners or navigators in updating or correcting their legal copies of nautical charts, harbour charts and nautical publications published by the Danish Geodata Agency.
Any other use of the contents of this publication requires entry into a written contract with the Danish Geodata Agency. Requests for such contract entry can be sent to gst@gst.dk.

Rettelse nr. /
Correction no.

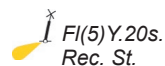
Kort / Chart

| | | | |
|------------------------------|-------------------------------------------------------------------------------|-------------|------------------------------------------------|
| 491 95 (INT 1451) | Sandodden SW Ref.: Søkortrettelser / Chart Corrections 41/421 2021 | | |
| | Ret / Amend | Fl.(2)G.10s | 55°27,452'N 008°25,287'E |
| | til / to | Fl.(2)G.5s | (46/944 2021) |
| 492 113 | Snaptun N Tilføj medfølgende udsnit Insert accompanying block | | 55°50,03'N 010°02,20'E (46/935 og 936 2021) |
| 493 117 | Kignæs Lystbådehavn Tilføj ved F.G / Insert by F.G | (Exting) | 55°51,488'N 012°00,579'E (46/932 2021) |
| 494 129 | Hornbæk Bugt Tilføj medfølgende udsnit Insert accompanying block | | 56°06,41'N 012°26,20'E (45/921 2021) |
| 495 131 (INT 1331) | Hornbæk Bugt Tilføj medfølgende udsnit Insert accompanying block | | 56°06,25'N 012°26,31'E (45/921 2021) |
| 496 141 (INT 1370) | Romsø SW Tilføj medfølgende udsnit Insert accompanying block | | 55°29,74'N 010°45,33'E (46/941 2021) |
| 497 160 | Storstrøm Tilføj medfølgende udsnit Insert accompanying block | | 54°59,00'N 011°52,00'E (44/864 2021) |

498

Rønne Banke

188

Tilføj på 1) - 17) / *Insert in 1) - 17)*

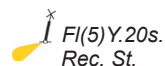
- 1) 54°50,340'N 014°16,460'E
- 2) 54°52,970'N 014°07,060'E
- 3) 54°58,820'N 014°19,800'E
- 4) 55°06,770'N 014°25,420'E
- 5) 54°53,090'N 014°25,760'E
- 6) 54°58,500'N 014°30,370'E
- 7) 55°02,990'N 014°38,760'E
- 8) 54°46,370'N 014°30,420'E
- 9) 54°51,470'N 014°37,470'E
- 10) 54°58,540'N 014°44,430'E
- 11) 54°51,320'N 014°51,620'E
- 12) 54°56,770'N 014°56,130'E
- 13) 54°42,340'N 014°35,230'E
- 14) 54°42,370'N 014°44,540'E
- 15) 54°47,760'N 014°44,500'E
- 16) 54°59,688'N 014°21,336'E
- 17) 54°43,020'N 014°35,292'E

(47/947 og 953 2021)

499

Rønne Banke

189 (INT 1336)

Tilføj på 1) - 8) / *Insert in 1) - 8)*

- 1) 54°58,820'N 014°19,800'E
- 2) 55°06,770'N 014°25,420'E
- 3) 54°58,500'N 014°30,370'E
- 4) 55°02,990'N 014°38,760'E
- 5) 54°58,540'N 014°44,430'E
- 6) 54°56,770'N 014°56,130'E
- 7) 54°59,688'N 014°21,336'E
- 8) 54°43,020'N 014°35,292'E

(47/947 og 953 2021)

500

Rødbyhavn

196

Udtag på 1) / *Delete in 1)*

- 1) 54°39,432'N 011°20,650'E
- 2) 54°39,463'N 011°20,727'E

Udtag på 2) / *Delete in 2)*

(46/939 2021)

501

Rødbyhavn

196

Udtag / *Delete*

54°39,432'N 011°20,650'E

Plan A

(46/939 2021)

HAVNEOPLYSNINGER

www.danskehavnelods.dk

Egersundbroen

Anmærkning er udtaget.

(47/946 2021)

Roskilde Havn

Plan er opdateret.

(44/884 2021)

Flakfort

Plan er opdateret.

(46/944 2021)

Rødbyhavn

Plan er opdateret.

(46/939 2021)

Hobro Havn

Plan er opdateret.

(45/913 2021)

Rødvig Havn

Plan er opdateret.

(GST, 16. november 2021)

Kignæs Lystbådehavn

Anmærkning er tilføjet.

(46/932 2021)

Skagen Havn

Afsnittene Havnen, Største Skibe, Strøm, Ledninger, Lods, Bugsering og Havneområde er opdateret.

(Skagen Havn, 16. november 2021)

Kongebro Havn

Anmærkning er tilføjet.

(46/940 2021)

Randers Havn

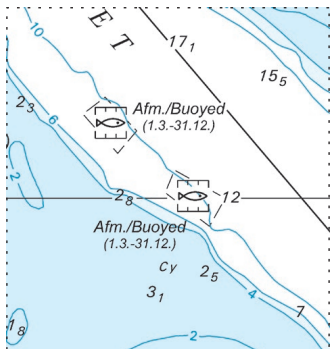
Afsnittene Dybder, Afmærkning, Lods, Havnekontor, Toldklarering og Havneområde er opdateret. Afsnittet Ressourcer er udtaget.

(Randers Havn, 17. november 2021)

UDGIVELSER / PUBLICATIONS
Nye udgaver er udkommet / New editions published

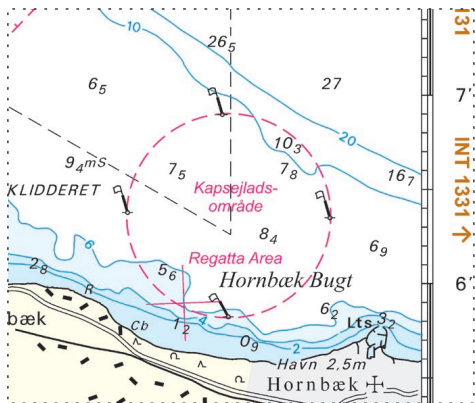
| Kort / Chart | Titel og bemærkninger / Title and remarks | Skala / Scale | Udgave Edition |
|-------------------|--------------------------------------------------------------------------------------------------------------------------------------------------------------------------------------------------------------------------------------------------------------------------------------------------------------------------------------------------------------------------------------------------------------------------------------------------------------------------------------------------------------------------------------------------------------------------------------------------------------------------------------------|----------------------|-------------------|
| 103 (INT 1303) | <p data-bbox="293 369 424 398">Bælthavet</p> <p data-bbox="293 445 1043 584">Tidligere udgave af kortet er annulleret. Den nye udgave indeholder generel opdatering. Den nye udgave indeholder desuden ny note vedrørende arbejdsområder i forbindelse med konstruktionen af Femern Bælt Tunnellen.</p> <p data-bbox="293 631 1043 768"><i>The former edition of the chart is cancelled. The new edition includes general updating. The new edition also include a note regarding work areas in connection with the construction of the Fehmarn Belt Tunnel.</i></p> | 1:200 000 | 11 2021 |
| 196 | <p data-bbox="293 815 608 844">Østersøen. Femern Bælt</p> <p data-bbox="293 853 469 882">Ⓐ Rødbyhavn</p> <p data-bbox="293 929 1043 1068">Tidligere udgave af kortet er annulleret. Den nye udgave indeholder generel opdatering. Den nye udgave indeholder desuden ny note vedrørende arbejdsområder i forbindelse med konstruktionen af Femern Bælt Tunnellen.</p> <p data-bbox="293 1115 1043 1256"><i>The former edition of the chart is cancelled. The new edition includes general updating. The new edition also include a note regarding work areas in connection with the construction of the Fehmarn Belt Tunnel.</i></p> | 1:75 000 1:12 500 | 13 2021 |

Udsnit kort / Block chart 113



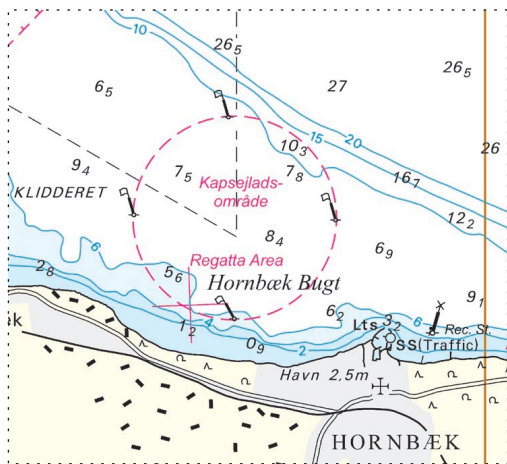
Søkortrettelser / Chart Corrections 46/492 2021

Udsnit kort / Block chart 129



Søkortrettelser / Chart Corrections 46/494 2021

Udsnit kort / Block chart 131



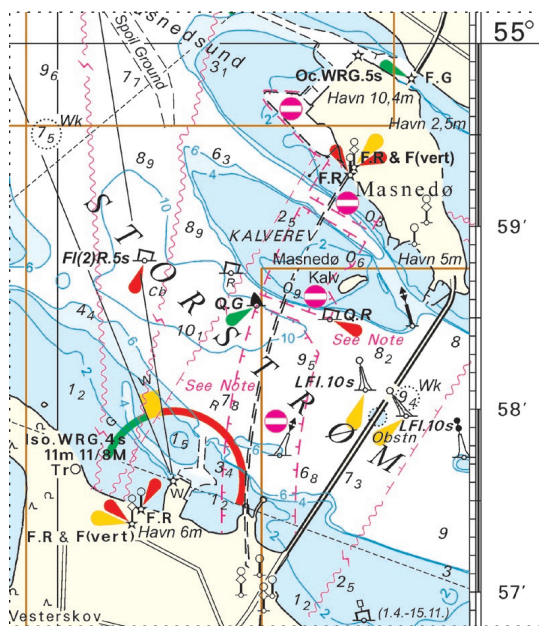
Søkortrettelser / Chart Corrections 46/495 2021

Udsnit kort / Block chart 141



Søkortrettelser / Chart Corrections 46/496 2021

Udsnit kort / Block chart 160



Søkortrettelser / Chart Corrections 46/497 2021