



SØKORTRETTELSE

DANISH CHART CORRECTIONS

43
2021

Rettelse nr. / Correction no. 450 - 456

Kort / Chart	Rettelse nr. / Correction no.	Kort / Chart	Rettelse nr. / Correction no.
100	450	190	454
102	451	196	455
103 (INT 1303)	452	198	456
131 (INT 1331)	453		

Søkortrettelser / Danish Chart Corrections

på / via
www.gst.dk

Søkortrettelser indeholder de officielle rettelser til danske og grønlandske.
Oplysningerne i parentes efter rettelserne refererer til EFS (nr./løbenr. år) eller anden kilde.
Chart Corrections contains the official corrections to Danish and Greenland.
The figures in brackets after the corrections refer to EFS (no./serial no. year) or other source.

Ophavsret


Geodatastyrelsen har ophavsret til sine søkort, havneplaner og nautiske publikationer. Geodatastyrelsens ophavsret omfatter også enhver rettelse af dette materiale som angivet i nærværende publikation.
Ophavsretten omfatter enhver hel eller delvis gengivelse af materialet, herunder ved kopiering og tilgængeliggørelse i oprindelig eller ændret form.
Rettelserne i nærværende publikation må benyttes af den enkelte sejler/navigatør med henblik på opdatering/rettelse af vedkommendes retmæssige eksemplarer af søkort, havneplaner og nautiske publikationer fra Geodatastyrelsen.
Al øvrig benyttelse af rettelserne i nærværende publikation kræver en forudgående skriftlig tilladelse fra Geodatastyrelsen. Anmodning herom sendes til gst@gst.dk.

Copyright

All nautical charts, harbour charts and nautical publications published by the Danish Geodata Agency are protected by copyright. The Danish Geodata Agency's copyright includes any and all corrections to these charts and publications, including the contents of this publication.
The distribution of any partial or complete copy of the above-named charts, publications and corrections, whether by copying or by release of their contents in original or revised form, is prohibited.
The corrections in this publication are permitted for use by individual mariners or navigators in updating or correcting their legal copies of nautical charts, harbour charts and nautical publications published by the Danish Geodata Agency.
Any other use of the contents of this publication requires entry into a written contract with the Danish Geodata Agency. Requests for such contract entry can be sent to gst@gst.dk.

Rettelse nr. /
Correction no.

Kort / Chart

450 100	Dybe Rende SE Tilføj / Insert	⊕	56°07,332'N 12°28,078'E (GST, 28. oktober 2021)
451 102	Dybe Rende SE Tilføj / Insert	⊕	56°07,332'N 12°28,078'E (GST, 28. oktober 2021)
452 103 (INT 1303)	Femern Bælt SE Tilføj medfølgende udsnit Insert accompanying block		54°30,54'N 011°13,86'E (43/857 2021)
453 131 (INT 1331)	Dybe Rende SE Tilføj / Insert		56°07,332'N 12°28,078'E (GST, 28. oktober 2021)
454 190	Faxe Bugt N Tilføj imellem 1) - 2) Insert between 1) - 2)	→ → → →	1) 55°11,132'N 012°07,152'E kyst / coast 2) 55°11,133'N 012°08,240'E (43/856 2021)
455 196	Femern Bælt SE Tilføj medfølgende udsnit Insert accompanying block		54°31,61'N 011°15,71'E (43/857 2021)
456 198	Faxe Bugt N Tilføj imellem 1) - 2) Insert between 1) - 2)	→ → → →	1) 55°11,132'N 012°07,152'E kyst / coast 2) 55°11,133'N 012°08,240'E (43/856 2021)

HAVNEOPLYSNINGER

www.danskehavnelods.dk

Københavns Havn

Anmærkning er tilføjet.

(44/861 2021)

Ringkøbing Havn

Anmærkning er opdateret.

(44/868 2021)

Lemvig Marina

Plan er opdateret.

(GST, 27. oktober 2021)

Storebæltsbroen (Vestbroen)

Anmærkning er opdateret.

(43/859 2021)

Orehoved Havn

Afsnittet Havneområde er opdateret. Anmærkning er udtaget.

(GST, 2. november 2021)

Århus Lystbådehavn

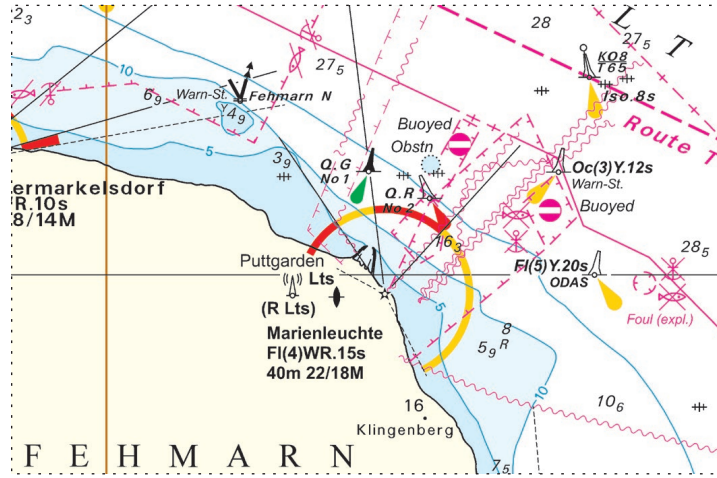
Anmærkning er tilføjet.

(44/866 2021)

UDGIVELSER / PUBLICATIONS
Nye udgaver er udkommet / New editions published

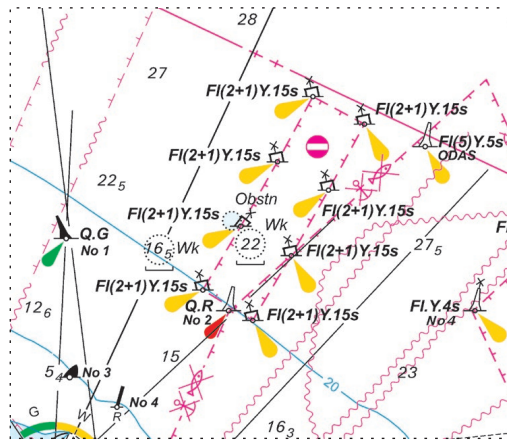
Kort / Chart	Titel og bemærkninger / Title and remarks	Skala / Scale	Udgave Edition
1116	Julianehåb - Mågeløb Tidligere udgave af kortet er annulleret. Den nye udgave indeholder generel opdatering. <i>The former edition of the chart is cancelled. The new edition includes general updating.</i>	1:80 000	7 2021
1200	Arsuk - Grædefjord Tidligere udgave af kortet er annulleret. Den nye udgave indeholder generel opdatering. <i>The former edition of the chart is cancelled. The new edition includes general updating.</i>	1:400 000	2 2021
1210	Törnårssuk Løb - Frederikshåb Tidligere udgave af kortet er annulleret. Den nye udgave indeholder generel opdatering. <i>The former edition of the chart is cancelled. The new edition includes general updating.</i>	1:80 000	3 2021
1211	Frederikshåb - Frederikshåb Isblink Tidligere udgave af kortet er annulleret. Den nye udgave indeholder generel opdatering. <i>The former edition of the chart is cancelled. The new edition includes general updating.</i>	1:80 000	2 2021
1230	Frederikshåb Tidligere udgave af kortet er annulleret. Den nye udgave indeholder generel opdatering. <i>The former edition of the chart is cancelled. The new edition includes general updating.</i>	1:40 000	7 2021

Udsnit kort / Block chart 103



Søkortrettelser / Chart Corrections 44/452 2021

Udsnit kort / Block chart 196



Søkortrettelser / Chart Corrections 44/455 2021