



SØKORTRETTELSER

DANISH CHART CORRECTIONS

41
2021

Rettelse nr. / Correction no. 420 - 442

Kort / Chart	Rettelse nr. / Correction no.	Kort / Chart	Rettelse nr. / Correction no.
92 (INT 1300)	420	123	431
95 (INT 1451)	421	129	432
100	422, 423	131 (INT 1331)	433, 434, 435
101	424	142 (INT 1368)	436
102	425	188	437
103 (INT 1303)	426, 427	189 (INT 1336)	438
104	428, 429	196	439, 440, 441
121 (INT 1378)	430	198	442

Søkortrettelser / Danish Chart Corrections

på / via
www.gst.dk

Søkortrettelser indeholder de officielle rettelser til danske og grønlandske.
Oplysningerne i parentes efter rettelserne refererer til EFS (nr./løbenr. år) eller anden kilde.
Chart Corrections contains the official corrections to Danish and Greenland.
The figures in brackets after the corrections refer to EFS (no./serial no. year) or other source.

Ophavsret
Geodatastyrelsen har ophavsret til sine søkort, havneplaner og nautiske publikationer. Geodatastyrelsens ophavsret omfatter også enhver rettelse af dette materiale som angivet i nærværende publikation.
Ophavsretten omfatter enhver hel eller delvis gengivelse af materialet, herunder ved kopiering og tilgængeliggørelse i oprindelig eller ændret form.
Rettelserne i nærværende publikation må benyttes af den enkelte sejler/navigatør med henblik på opdatering/rettelse af vedkommendes retmæssige eksemplarer af søkort, havneplaner og nautiske publikationer fra Geodatastyrelsen.
Al øvrig benyttelse af rettelserne i nærværende publikation kræver en forudgående skriftlig tilladelse fra Geodatastyrelsen. Anmodning herom sendes til gst@gst.dk.

Copyright
All nautical charts, harbour charts and nautical publications published by the Danish Geodata Agency are protected by copyright. The Danish Geodata Agency's copyright includes any and all corrections to these charts and publications, including the contents of this publication.
The distribution of any partial or complete copy of the above-named charts, publications and corrections, whether by copying or by release of their contents in original or revised form, is prohibited.
The corrections in this publication are permitted for use by individual mariners or navigators in updating or correcting their legal copies of nautical charts, harbour charts and nautical publications published by the Danish Geodata Agency.
Any other use of the contents of this publication requires entry into a written contract with the Danish Geodata Agency. Requests for such contract entry can be sent to gst@gst.dk.

Rettelse nr. /
Correction no.

Kort / Chart

420 92 (INT 1300)	Ålbæk Bugt NE Tilføj / Insert	#	57°40,655'N 010°36,602'E
			(41/822 2021)

421 95 (INT 1451)	Sandodden SW Ret på 1) / Amend in 1)	FI.Y(2+1)5s	1) 55°27,414'N 008°25,325'E 2) 55°27,450'N 008°25,287'E
	til / to	FI(2+1)Y.6s	
	Ret på 2) / Amend in 2)	FI.G(2)10s	
	til / to	FI.(2)G.10s	
			(GST, 20. oktober 2021 og 42/834 2021)


422 100	Ålbæk Bugt N Tilføj / Insert	#	57°40,655'N 010°36,602'E
			(41/822 2021)

423 100	Gilleleje Flak W Ref.: Søkortrettelser / Chart Corrections 48/680 2020		
	Udtag / Delete	Rec. St.○	56°08,625'N 012°13,063'E
			(41/823 2021)


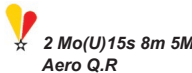
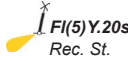
424 101	Ålbæk Bugt N Tilføj / Insert	#	57°40,655'N 010°36,602'E
			(41/822 2021)

425 102	Gilleleje Flak W Ref.: Søkortrettelser / Chart Corrections 48/681 2020		
	Udtag / Delete	Rec. St.○	56°08,625'N 012°13,063'E
			(41/823 2021)

426 103 (INT 1303)	Femern Bælt NE Tilføj medfølgende udsnit Insert accompanying block		54°30,00'N 011°28,00'E
			(41/806 2021)

427 103 (INT 1303)	Femern Bælt NW Ref.: Søkortrettelser / Chart Corrections 17/163 2021		
	Udtag på 1) - 3) / Delete in 1) - 3)	 FI(5)Y.20s Rec. St.	1) 54°42,814'N 010°59,116'E 2) 54°42,727'N 011°04,703'E 3) 54°41,135'N 011°03,219'E
			(41/821 2021)

428 104	Kriegers Flak Tilføj medfølgende udsnit <i>Insert accompanying block</i>		55°01,70'N 012°53,80'E
	Tilføj medfølgende Note Vindmøllepark Kriegers Flak <i>Insert accompanying Note Wind Farm</i> <i>Kriegers Flak</i>		(Vattenfall, 1. oktober 2021, 38/744, 747 og 40/785 2021)
429 104	Femern Bælt NE Tilføj medfølgende udsnit <i>Insert accompanying block</i>		54°40,00'N 011°24,50'E (41/806 2021)
430 121 (INT 1378)	Ålbæk Bugt NE Tilføj / <i>Insert</i>	#	57°40,655'N 010°36,602'E (41/822 2021)
431 123 Plan A	Hirsholmene E Ret fra / <i>Amend from</i> til / <i>to</i>	Havn 3m Havn 2,5m	57°29,065'N 010°37,766'E (38/743 2021)
432 129	Gilleleje NE Ref.: Søkortrettelser / <i>Chart Corrections</i> 48/687 2020 Udtag på 1) - 4) / <i>Delete in 1) - 4)</i>	Rec. St.○	1) 56°08,625'N 012°13,063'E 2) 56°10,047'N 012°20,433'E 3) 56°08,314'N 012°24,630'E 4) 56°06,660'N 012°25,932'E (41/823 2021)
433 131 (INT 1331)	Gilleleje NE Ref.: Søkortrettelser / <i>Chart Corrections</i> 48/690 2020 Udtag på 1) - 4) / <i>Delete in 1) - 4)</i>	Rec. St.○	1) 56°10,047'N 012°20,433'E 2) 56°08,314'N 012°24,630'E 3) 56°06,660'N 012°25,932'E 4) 56°06,574'N 012°28,824'E (41/823 2021)
434 131 (INT 1331) Plan A	Gilleleje NE Ref.: Søkortrettelser / <i>Chart Corrections</i> 48/691 2020 Udtag / <i>Delete</i>	Rec. St.○	56°06,574'N 012°28,824'E (41/823 2021)

435	Helsingør Havn		
131 (INT 1331)	Erstat plan med medfølgende plan		
Plan B	Replace plan by accompanying plan		(42/829 2021)
436	Lolland S		
142 (INT 1368)	Ref.: Søkortrettelser / Chart Corrections 17/168 2021		
	Udtag på 1) - 3) / Delete in 1) - 3)		1) 54°42,814'N 010°59,116'E 2) 54°42,727'N 011°04,703'E 3) 54°41,135'N 011°03,219'E
			(41/821 2021)
437	Kriegers Flak		
188	Tilføj medfølgende udsnit		55°00,52'N 013°07,50'E
	Insert accompanying block		(Vattenfall, 1. oktober 2021, 38/744, 747 og 40/785 2021)
438	Rønne Havn		
189 (INT 1336)	Erstat plan med medfølgende plan		
Plan B	Replace plan by accompanying plan		(42/830 2021)
439	Hestehoved Dyb N		
196	Tilføj / Insert	⁺⁽⁴⁾	54°50,551'N 012°10,369'E
			(41/804 2021)
440	Femern Bælt NE		
196	Udtag / Delete		54°34,406'N 011°27,689'N
			(41/806 2021)
441	Femern Bælt NW		
196	Ref.: Søkortrettelser / Chart Corrections 17/170 2021		
	Udtag på 1) - 3) / Delete in 1) - 3)		1) 54°42,814'N 010°59,116'E 2) 54°42,727'N 011°04,703'E 3) 54°41,135'N 011°03,219'E
			(41/821 2021)
442	Kriegers Flak		
198	Tilføj medfølgende udsnit		55°01,40'N 012°45,70'E
	Insert accompanying block		(Vattenfall, 1. oktober 2021, 38/744, 747 og 40/785 2021)

HAVNEOPLYSNINGER

www.danskehavnelods.dk

Egersundbroen Anmærkning er tilføjet. (42/827 2021)	Nyborg Havn (Avernakke Terminalen) Plan er opdateret. (40/777 2021)
Helsingør Havn Anmærkning er udtaget. Plan er opdateret. (42/829 2021)	Nørresundby Lystbådehavn Plan er opdateret. (GST, 4. oktober 2021)
Hirsholm Havn Afsnittet Største Skibe er opdateret. Plan er opdateret. (41/804 2021)	Nørre Uttrup Lystbådehavn Plan er opdateret. (GST, 4. oktober 2021)
Karrebæksmindebroen Afsnittet Åbningstider er opdateret. (GST, 13. oktober 2021)	Rødbyhavn Anmærkning er udtaget. (41/813 2021)
Kolding Lystbådehavn Anmærkning er udtaget. (41/819 2021)	Rønne Havn Plan er opdateret. (42/830 2021)
Københavns Havn Anmærkning er udtaget. (41/809 2021)	Storebæltsbroen (Vestbroen) Anmærkning er tilføjet. (42/836 2021)
Lillebæltsbro, W-lige Anmærkning er udtaget. (41/811 2021)	Storebæltsbroen (Østbroen) Anmærkning er udtaget. (41/803 2021)
Margretheholms Havn Anmærkning er udtaget. (41/809 2021)	Thyborøn Havn Anmærkning er opdateret. (41/814 2021)
Marina Fjordparken Plan er opdateret. (GST, 4. oktober 2021)	Vordingborg Havn Anmærkning er udtaget. (33/640 2021)
Marstal Havn Anmærkning er udtaget. (41/820 2021)	Aalborg Portland Havn Plan er opdateret. (GST, 5. oktober 2021)
Norden Bro Plan er opdateret. (GST, 4. oktober 2021)	Aalborg Havn Anmærkning er tilføjet. Plan er opdateret. (GST, 5. oktober 2021)
Nordjyllandsværkets Havn Plan er opdateret. (GST, 1. oktober 2021)	Aarhus Havn Anmærkning er udtaget. (GST, 20. oktober 2021)

HAVNEOPLYSNINGER

www.danskehavnelods.dk

Århus Lystbådehavn
Anmærkning er udtaget.

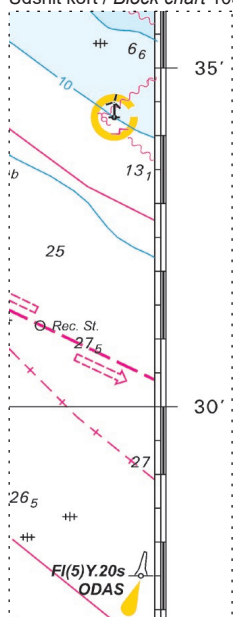
(GST, 20. oktober 2021)

UDGIVELSER / PUBLICATIONS

Nye udgaver udkommer / *New editions to be published*

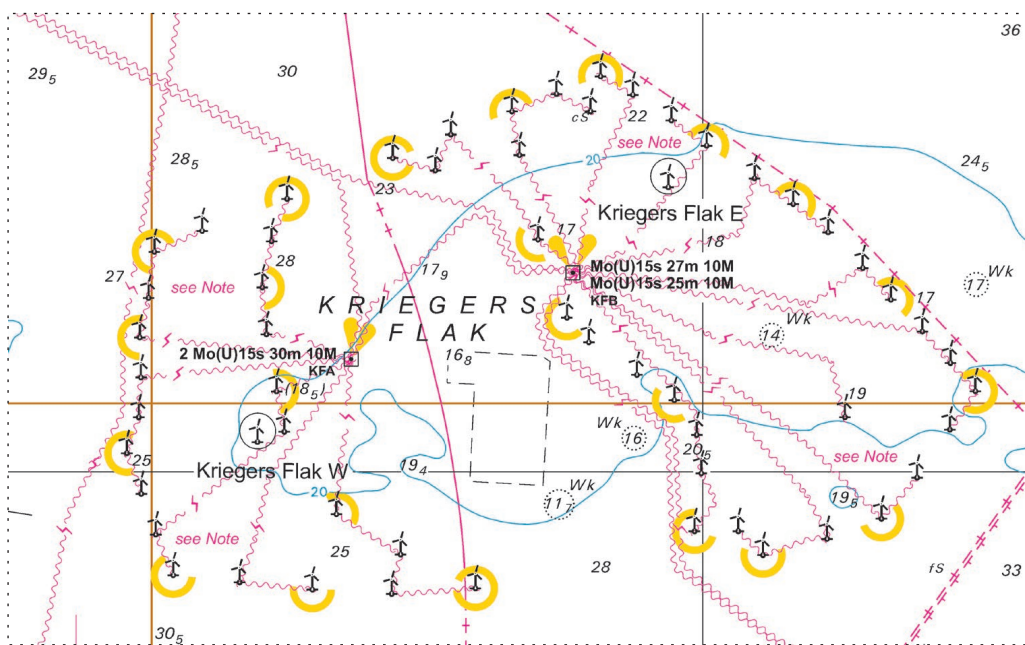
Kort / Chart	Titel og bemærkninger / Title and remarks	Skala / Scale	Udgave Edition
107 (INT 1383)	Limfjorden, Aalborg Havn	1:12 500	7 2021
	Ⓐ Egholm	1:12 000	
	Ⓑ Jernbanebroen Gennemsejlingsfag	1:2 500	
	Ⓒ Limfjorden Gennemsejlingsfag	1:2 500	
<p>Kortet forventes udgivet ultimo november 2021. Med udgivelsen vil tidligere udgave af kortet blive annulleret.</p> <p><i>The chart is scheduled for publication at the end of November 2021. On publication the former edition of the chart will be cancelled.</i></p>			
108 (INT 1448)	Limfjorden, Thyborøn - Mors	1:65 000	9 2021
	Ⓐ Thyborøn Kanal	1:40 000	
	Ⓑ Thyborøn	1:9 000	
	Ⓒ Thyborøn Sydhavn	1:9 000	
	Ⓓ Vilsundbroens Gennemsejlingsfag	1:6 000	
	Ⓔ Venø Sund Snævring	1:20 000	
	Ⓕ Lemvig	1:8 000	
	Ⓖ Holstebro-Struer	1:7 000	
	Ⓗ Oddesundsbroens Gennemsejlingsfag	1:2 500	
<p>Kortet forventes udgivet ultimo november 2021. Med udgivelsen vil tidligere udgave af kortet blive annulleret.</p> <p><i>The chart is scheduled for publication at the end of November 2021. On publication the former edition of the chart will be cancelled.</i></p>			

Udsnit kort / Block chart 103



Søkortrettelser / Chart Corrections 41/426 2021

Udsnit kort / Block chart 104



Søkortrettelser / Chart Corrections 41/428 2021

Udsnit kort / Block chart 104

VINDMØLLEPARK KRIEGERS FLAK

Ankring og enhver brug af redskaber, der slæbes på bunden, er forbudt i den 200 m brede beskyttelseszone, som er etableret på hver side af undersøiske kabler og omkring transformerplatformen.

Lufthindringslys (Aero Fl.R.106m & Aero F.R.34m) på alle 72 møller, samt fyr (Fl(3)Y.10s) på 25 møller i periferien af de to områder.

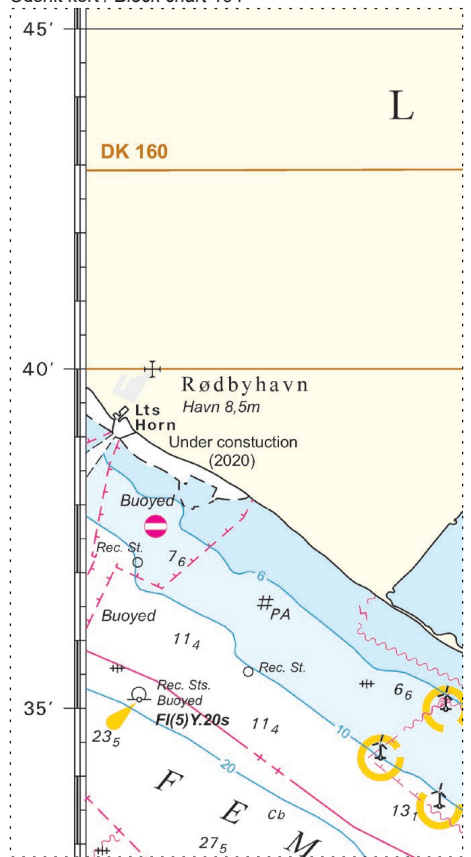
WIND FARM KRIEGERS FLAK

Anchoring and any use of gear towed on the bottom is prohibited in the protection zone, which extends 200 metres on each side of submarine cables and around transformer platforms.

Air obstruction lights (Aero Fl.R.106m & Aero F.R.34m) on all 72 windmotors and lights (Fl(3)Y.10s) on 25 windmotors in the periphery of the two areas.

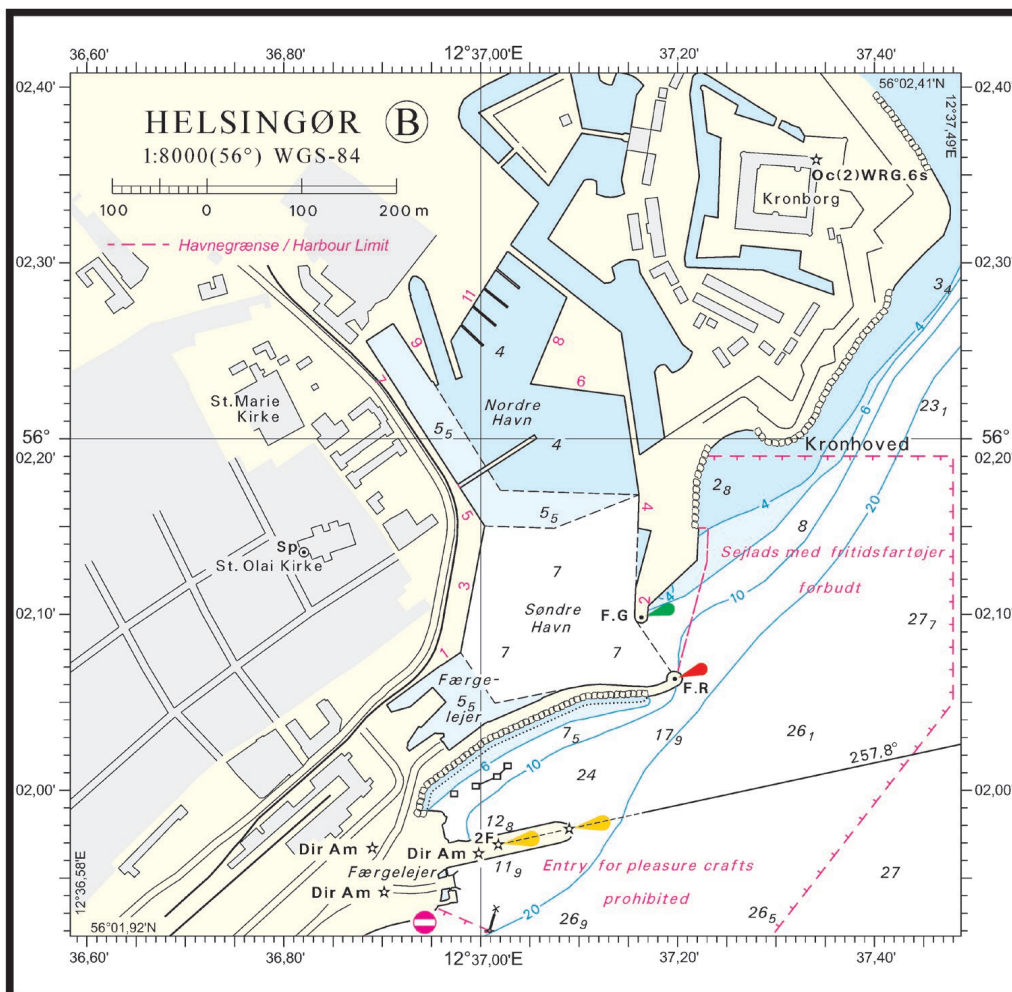
Søkortrettelser / Chart Corrections 41/428 2021

Udsnit kort / Block chart 104



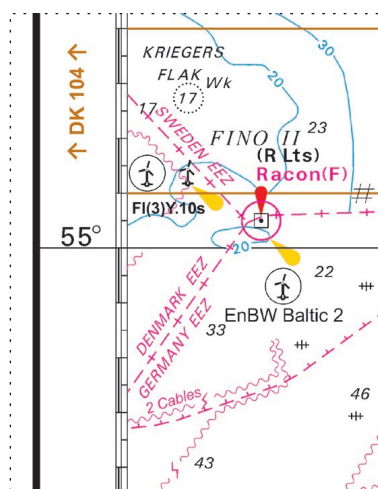
Søkortrettelser / Chart Corrections 41/429 2021

Udsnit kort / Block chart 131 Plan B



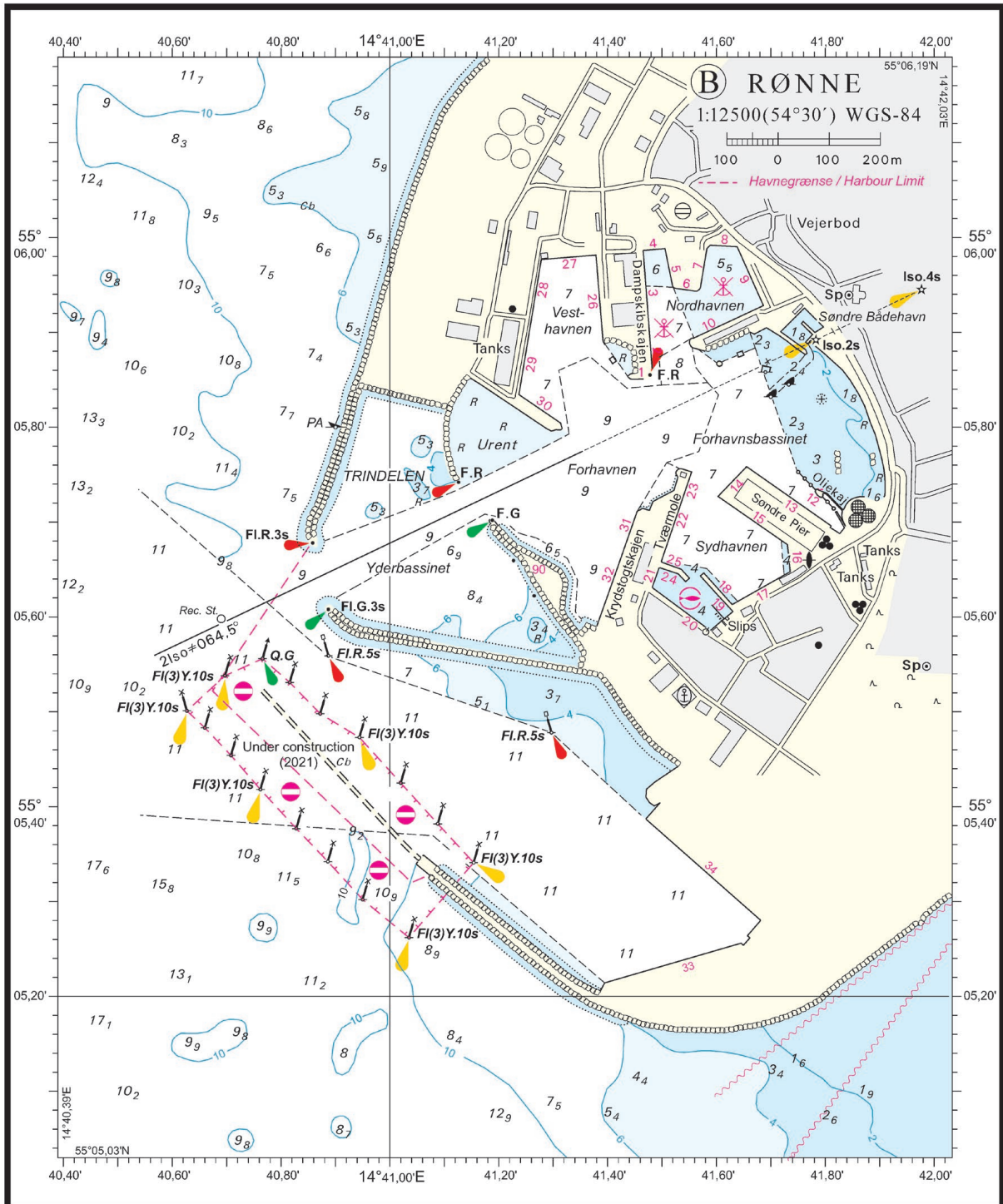
Søkortrettelser / Chart Corrections 41/435 2021

Udsnit kort / Block chart 188



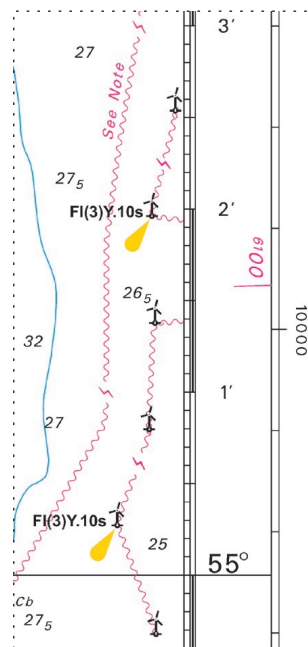
Søkortrettelser / Chart Corrections 41/437 2021

Udsnit kort / Block chart 189 Plan B



Søkortrettelser / Chart Corrections 41/438 2021

Udsnit kort / Block chart 198



Søkortrettelser / Chart Corrections 41/442 2021