



# SØKORTRETTELSE

## DANISH CHART CORRECTIONS

39  
2021

Rettelse nr. / Correction no. 403- 407

Kort / Chart	Rettelse nr. / Correction no.	Kort / Chart	Rettelse nr. / Correction no.
142 (INT 1368)	403	1313	406
152 (INT 1373)	404	1333	407
198	405		

### Søkortrettelser / Danish Chart Corrections






på / via  
[www.gst.dk](http://www.gst.dk)

Søkortrettelser indeholder de officielle rettelser til danske og grønlandske.  
Oplysningerne i parentes efter rettelserne refererer til EFS (nr./løbenr. år) eller anden kilde.  
*Chart Corrections contains the official corrections to Danish and Greenland.*  
*The figures in brackets after the corrections refer to EFS (no./serial no. year) or other source.*

Ophavsret  
Geodatastyrelsen har ophavsret til sine søkort, havneplaner og nautiske publikationer. Geodatastyrelsens ophavsret omfatter også enhver rettelse af dette materiale som angivet i nærværende publikation.  
Ophavsretten omfatter enhver hel eller delvis gengivelse af materialet, herunder ved kopiering og tilgængeliggørelse i oprindelig eller ændret form.  
Rettelserne i nærværende publikation må benyttes af den enkelte sejler/navigatør med henblik på opdatering/rettelse af vedkommendes retmæssige eksemplarer af søkort, havneplaner og nautiske publikationer fra Geodatastyrelsen.  
Al øvrig benyttelse af rettelserne i nærværende publikation kræver en forudgående skriftlig tilladelse fra Geodatastyrelsen. Anmodning herom sendes til [gst@gst.dk](mailto:gst@gst.dk).

Copyright  
*All nautical charts, harbour charts and nautical publications published by the Danish Geodata Agency are protected by copyright. The Danish Geodata Agency's copyright includes any and all corrections to these charts and publications, including the contents of this publication.*  
*The distribution of any partial or complete copy of the above-named charts, publications and corrections, whether by copying or by release of their contents in original or revised form, is prohibited.*  
*The corrections in this publication are permitted for use by individual mariners or navigators in updating or correcting their legal copies of nautical charts, harbour charts and nautical publications published by the Danish Geodata Agency.*  
*Any other use of the contents of this publication requires entry into a written contract with the Danish Geodata Agency. Requests for such contract entry can be sent to [gst@gst.dk](mailto:gst@gst.dk).*

**Rettelse nr. /**  
**Correction no.**  
 Kort / Chart

<b>403</b> 142 (INT 1368)	<b>Stenodde W</b> Ref.: Søkortrettelser / Chart Corrections 32/367 2021 Udtag / Delete		54°59,699'N 010°39,439'E  (40/774 2021)
<b>404</b> 152 (INT 1373)	<b>Fyn S</b> Ref.: Søkortrettelser / Chart Corrections 32/370 2021 Udtag på 1) og 2) / Delete in 1) and 2)  Udtag på 3) / Delete in 3)	 Rec. St.   Rec. St. FI(5)Y.20s	1) 55°02,099'N 010°26,741'E 2) 54°59,699'N 010°39,439'E 3) 54°59,308'N 010°13,719'E  (40/774 2021)
<b>405</b> 198	<b>Hjelm Bugt N</b> Tilføj medfølgende udsnit Insert accompanying block		54°57,08'N 012°27,10'E  (36/698 2021)
<b>406</b> 1313	<b>Niaqunngunaq NE</b> Udtag / Delete		64°47,182'N 051°59,899'W  (GST, 29. september 2021)
<b>407</b> 1333	<b>Niaqunngunaq (Fiskefjord)</b> Udtag / Delete		64°47,182'N 051°59,899'W  (GST, 29. september 2021)

---

**HAVNEOPLYSNINGER**

[www.danskehavnelods.dk](http://www.danskehavnelods.dk)

---

**Farø-Falsterbroen**

Anmærkning er opdateret.

(39/765 2021)

**Roskilde Havn**

Anmærkning er tilføjet.

(39/769 2021)

**Gilleleje Havn**

Anmærkning er udtaget.

(GST, 30. september 2021)

**Rønne Havn**

Afsnittet Største skibe er opdateret.

(GST, 29. september 2021)

**Hanstholm Havn**

Anmærkning er opdateret.

(39/768 2021)

**Sjælland-Farøbroen**

Anmærkning er opdateret.

(39/766 2021)

**Jernbanebroen over Limfjorden**

Anmærkning er udtaget.

(39/761 2021)

**Storebæltsbroen (Østbroen)**

Anmærkning er opdateret.

(39/759 2021)

**Korsør Havn**

Afsnittet Største Skibe er opdateret.

(GST, 29. september 2021)

**Thisted Havn**

Afsnittet Største skibe er opdateret.

(GST, 30. september 2021)

**Middelgrunds Fort**

Anmærkning er udtaget.

(GST, 30. september 2021)

**Aalborg Skudehavn og Vestre Bådehavn**

Plan er opdateret.

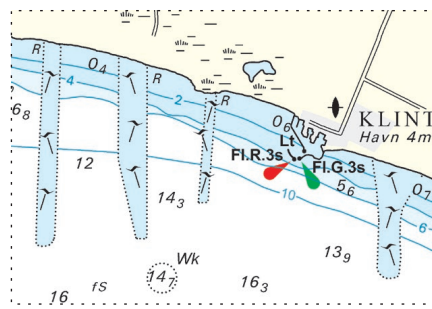
(GST, 30. september 2021)

**Orehoved Havn**

Anmærkning er udtaget.

(39/762 2021)

Udsnit kort / Block chart 198



Søkortrettelser / Chart Corrections 39/405 2021