



# SØKORTRETTELSER

## DANISH CHART CORRECTIONS

38  
2021

Rettelse nr. / Correction no. 403 - 406

Kort / Chart	Rettelse nr. / Correction no.	Kort / Chart	Rettelse nr. / Correction no.
109 (INT 1449)	403	197	405, 406
189 (INT 1336)	404		

### Søkortrettelser / Danish Chart Corrections

på / via  
[www.gst.dk](http://www.gst.dk)

Søkortrettelser indeholder de officielle rettelser til danske og grønlandske.  
Oplysningerne i parentes efter rettelserne refererer til EFS (nr./løbenr. år) eller anden kilde.  
*Chart Corrections contains the official corrections to Danish and Greenland.*  
*The figures in brackets after the corrections refer to EFS (no./serial no. year) or other source.*

Ophavsret  
Geodatastyrelsen har ophavsret til sine søkort, havneplaner og nautiske publikationer. Geodatastyrelsens ophavsret omfatter også enhver rettelse af dette materiale som angivet i nærværende publikation.  
Ophavsretten omfatter enhver hel eller delvis gengivelse af materialet, herunder ved kopiering og tilgængeliggørelse i oprindelig eller ændret form.  
Rettelserne i nærværende publikation må benyttes af den enkelte sejler/navigatør med henblik på opdatering/rettelse af vedkommendes retmæssige eksemplarer af søkort, havneplaner og nautiske publikationer fra Geodatastyrelsen.  
Al øvrig benyttelse af rettelserne i nærværende publikation kræver en forudgående skriftlig tilladelse fra Geodatastyrelsen. Anmodning herom sendes til [gst@gst.dk](mailto:gst@gst.dk).

Copyright  
*All nautical charts, harbour charts and nautical publications published by the Danish Geodata Agency are protected by copyright. The Danish Geodata Agency's copyright includes any and all corrections to these charts and publications, including the contents of this publication.*  
*The distribution of any partial or complete copy of the above-named charts, publications and corrections, whether by copying or by release of their contents in original or revised form, is prohibited.*  
*The corrections in this publication are permitted for use by individual mariners or navigators in updating or correcting their legal copies of nautical charts, harbour charts and nautical publications published by the Danish Geodata Agency.*  
*Any other use of the contents of this publication requires entry into a written contract with the Danish Geodata Agency. Requests for such contract entry can be sent to [gst@gst.dk](mailto:gst@gst.dk).*

---

**Rettelse nr. /  
Correction no.**Kort / Chart

---

<b>403</b>	<b>Livø W</b>		
109 (INT 1449)	Tilføj / Insert	1 <sub>8</sub> (Rep 2021)	56°53,544'N 009°03,588'E
			(38/746 2021)

---

<b>404</b>	<b>Rønne Havn</b>		
189 (INT 1336)	Erstat plan med medfølgende plan		
Plan B	Replace plan by accompanying plan		
			(38/733 2021)

---

<b>405</b>	<b>Indsejling til Gedser Havn</b>		
197	Erstat plan med medfølgende plan		
Plan A	Replace plan by accompanying plan		
			(38/742 2021)

---

<b>406</b>	<b>Gedser Havn</b>		
197	Erstat plan med medfølgende plan		
Plan B	Replace plan by accompanying plan		
			(38/742 og 39/751 2021)

---

---

## HAVNEOPLYSNINGER

[www.danskehavnelods.dk](http://www.danskehavnelods.dk)

---

### Aggersund Havn

Afsnittet Største skibe er opdateret.

(GST, 22. september 2021)

### Ebeltoft Havn

Anmærkning er udtaget. Afsnittet Største skibe er opdateret.

(GST, 23. september 2021)

### Ebeltoft Skudehavn

Anmærkning er udtaget.

(GST, 23. september 2021)

### Equinor Oliepier

Anmærkning er tilføjet.

(38/740 2021)

### Gedser Havn

Afsnittet Største skibe er opdateret. Plan er opdateret.

(GST, 23. september 2021 og 38/742 2021)

### Kerteminde Havn

Anmærkning er udtaget.

(GST, 23. september 2021)

### Kong Christian X's Bro

Anmærkning er udtaget.

(GST, 23. september 2021)

### Nyborg Havn (Avernakke Terminalen)

Afsnittet Største skibe er opdateret.

(GST, 22. september 2021)

### Nykøbing Sjælland Lystbådehavn

Afsnittene Havneområde, Største skibe og Særlige bestemmelser er opdateret. Plan er opdateret.

(31/600 2021)

### Odden Havn

Afsnittene Havnekontor og Største skibe er opdateret. Afsnittene Havneområde og Særlige bestemmelser er tilføjet. Plan er opdateret.

(31/598 2021)

### Rønne Havn

Afsnittet Største skibe, Havnekontor, Havneområde og Særlige bestemmelser er opdateret. Plan er opdateret.

(GST, 29. september 2021 og 38/733 2021)

### Rørvig Havn

Afsnittene Fartbegrænsning, Havnekontor, Havneområde og Særlige bestemmelser er opdateret. Plan er opdateret.

(31/599 2021)

### Sønderborg Havn

Anmærkning er udtaget.

(GST, 23. september 2021)

**[www.gronlandskehavnelods.dk](http://www.gronlandskehavnelods.dk)**

Kapitlet Lods er opdateret.

*(DanPilot, 27. September 2021)*

**HARBOUR INFORMATION**

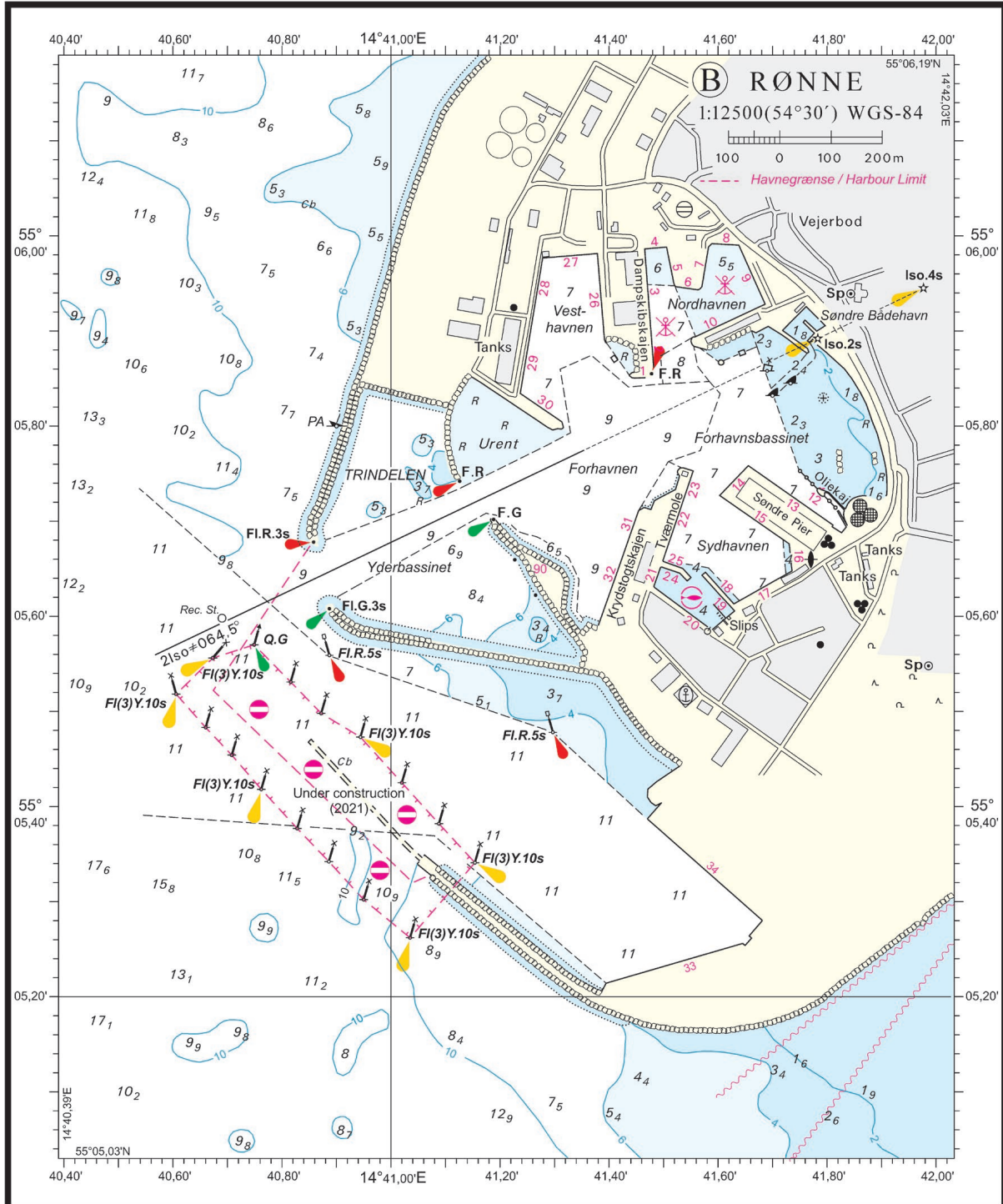
**[www.gronlandskehavnelods.dk](http://www.gronlandskehavnelods.dk)**

---

The page Pilot is updated.

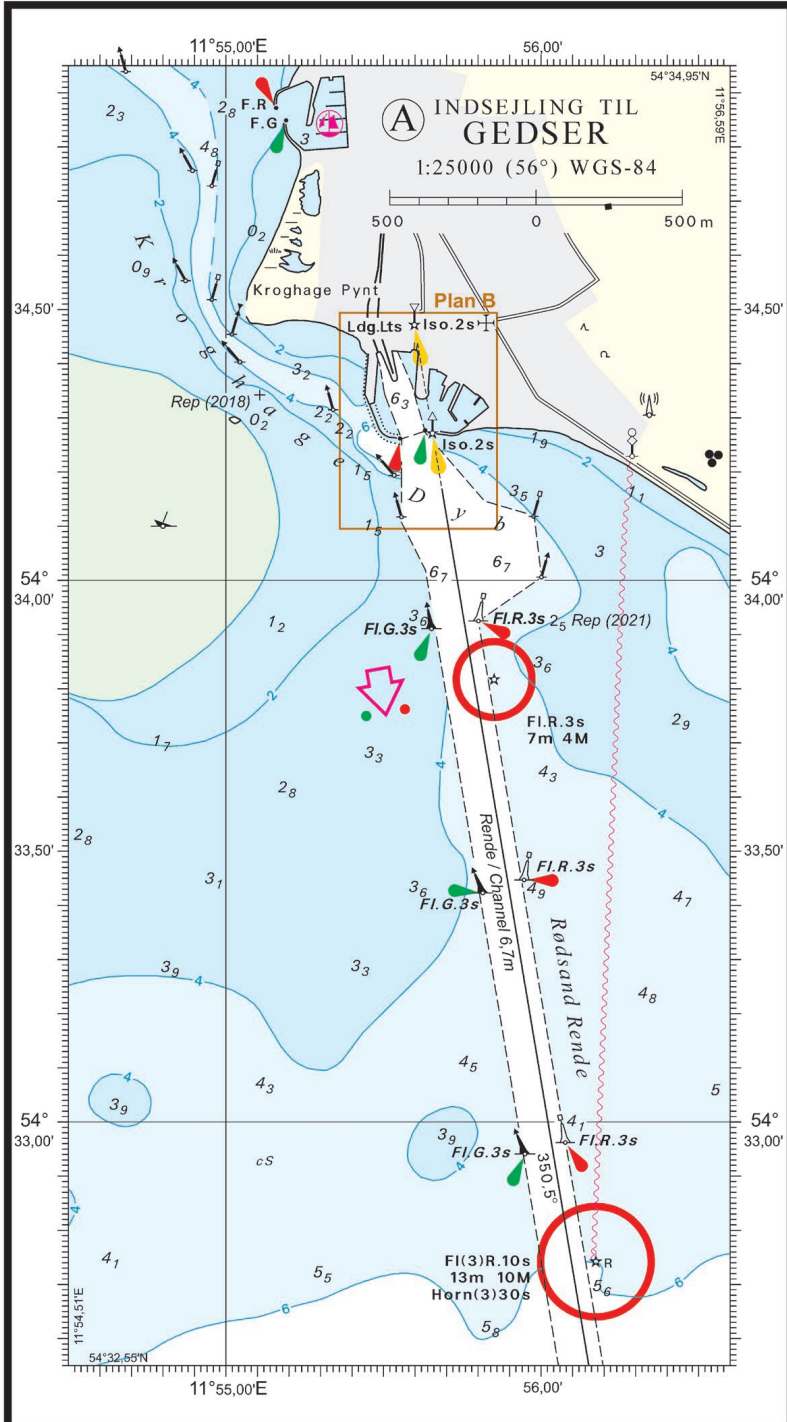
*(DanPilot, 27. September 2021)*

## Udsnit kort / Block chart 189 Plan B



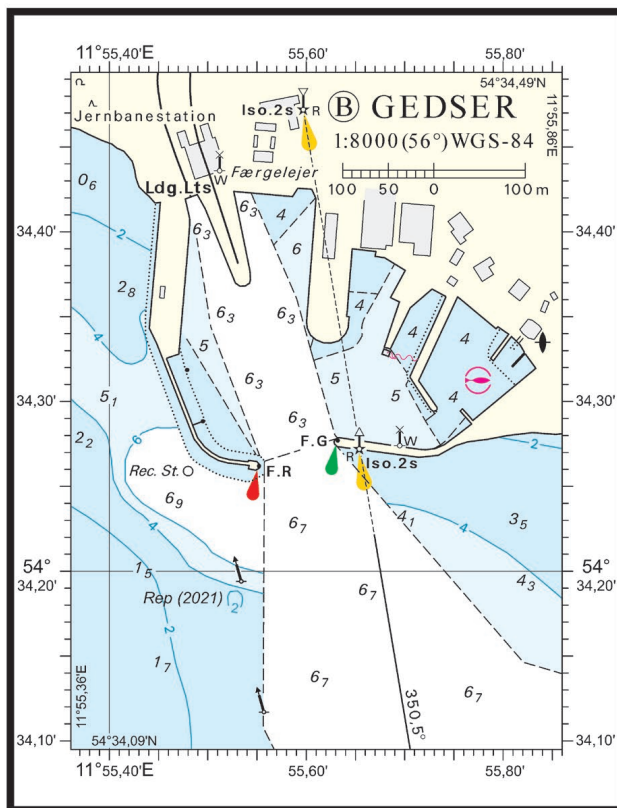
Søkortrettelser / Chart Corrections 38/404 2021

Udsnit kort / Block chart 197 Plan A



Søkortrettelser / Chart Corrections 38/405 2021

Udsnit kort / Block chart 197 Plan B



Søkortrettelser / Chart Corrections 38/406 2021