



SØKORTRETTELSE

DANISH CHART CORRECTIONS

35
2021

Rettelse nr. / Correction no. 384 - 395

Kort / Chart	Rettelse nr. / Correction no.	Kort / Chart	Rettelse nr. / Correction no.
103 (INT 1303)	384, 385	134 (INT 1334)	391
104	386	152 (INT 1373)	392
109 (INT 1449)	387	195	393
131 (INT 1331)	388	196	394
132 (INT 1332)	389	197	395
133 (INT 1333)	390		

Søkortrettelser / Danish Chart Corrections

på / via
www.gst.dk

Søkortrettelser indeholder de officielle rettelser til danske og grønlandske.
Oplysningerne i parentes efter rettelserne refererer til EFS (nr./løbenr. år) eller anden kilde.
Chart Corrections contains the official corrections to Danish and Greenland.
The figures in brackets after the corrections refer to EFS (no./serial no. year) or other source.

Ophavsret

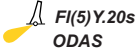



Geodatastyrelsen har ophavsret til sine søkort, havneplaner og nautiske publikationer. Geodatastyrelsens ophavsret omfatter også enhver rettelse af dette materiale som angivet i nærværende publikation.
Ophavsretten omfatter enhver hel eller delvis gengivelse af materialet, herunder ved kopiering og tilgængeliggørelse i oprindelig eller ændret form.
Rettelserne i nærværende publikation må benyttes af den enkelte sejler/navigatør med henblik på opdatering/rettelse af vedkommendes retmæssige eksemplarer af søkort, havneplaner og nautiske publikationer fra Geodatastyrelsen.
Al øvrig benyttelse af rettelserne i nærværende publikation kræver en forudgående skriftlig tilladelse fra Geodatastyrelsen. Anmodning herom sendes til gst@gst.dk.



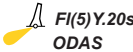
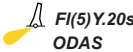



Copyright

All nautical charts, harbour charts and nautical publications published by the Danish Geodata Agency are protected by copyright. The Danish Geodata Agency's copyright includes any and all corrections to these charts and publications, including the contents of this publication.
The distribution of any partial or complete copy of the above-named charts, publications and corrections, whether by copying or by release of their contents in original or revised form, is prohibited.
The corrections in this publication are permitted for use by individual mariners or navigators in updating or correcting their legal copies of nautical charts, harbour charts and nautical publications published by the Danish Geodata Agency.
Any other use of the contents of this publication requires entry into a written contract with the Danish Geodata Agency. Requests for such contract entry can be sent to gst@gst.dk.

Rettelse nr. /
Correction no.

Kort / Chart

384 103 (INT 1303)	Kieler Bucht NW Tilføj på 1) og 2) / <i>Insert in 1) and 2)</i>		1) 54°47,14'N 009°57,93'E 2) 54°42,12'N 010°04,46'E
			(NfS 17/2021)
385 103 (INT 1303)	Kieler Bucht W Tilføj medfølgende udsnit <i>Insert accompanying block</i>		54°33,00'N 010°009,74'E
			(NfS 17/2021)
386 104	Kadetbanke E Tilføj imellem 1) - 5) <i>Insert between 1) - 5)</i>		1) 54°34,34'N 012°28,46'E 2) 54°33,78'N 012°29,90'E 3) 54°32,61'N 012°28,54'E 4) 54°33,17'N 012°27,10'E 5) 54°34,34'N 012°28,46'E
			(NfS 17/2021)
387 109 (INT 1449)	Løgstør Bredning SE Tilføj medfølgende udsnit <i>Insert accompanying block</i>		56°56,47'N 009°009,40'E
			(35/668 2021)
388 131 (INT 1331)	Kongedybet - Lommabukten NE Udtag imellem 1) - 8) <i>Delete between 1) - 8)</i>		1) 55°43,411'N 013°00,258'E <i>kyst / coast</i> 2) 55°42,941'N 012°58,961'E 3) 55°43,058'N 012°57,760'E 4) 55°43,299'N 012°56,948'E 5) 55°43,319'N 012°41,097'E 6) 55°42,531'N 012°38,321'E 7) 55°41,800'N 012°38,400'E 8) 55°41,493'N 012°37,499'E <i>kyst / coast</i>
			(36/692 2021)
389 132 (INT 1332)	Hollænderdybet W Udtag imellem 1) - 4) <i>Delete between 1) - 4)</i>		1) 55°43,298'N 012°41,025'E <i>ramme / frame</i> 2) 55°42,531'N 012°38,321'E 3) 55°41,800'N 012°38,400'E 4) 55°41,493'N 012°37,499'E <i>kyst / coast</i>
			(36/692 2021)

390 133 (INT 1333)	Kongedybet - Lommabukten NE Udtag imellem 1) - 8) <i>Delete between 1) - 8)</i>		1) 55°43,411'N 013°00,258'E kyst / coast 2) 55°42,941'N 012°58,961'E 3) 55°43,058'N 012°57,760'E 4) 55°43,299'N 012°56,948'E 5) 55°43,319'N 012°41,097'E 6) 55°42,531'N 012°38,321'E 7) 55°41,800'N 012°38,400'E 8) 55°41,493'N 012°37,499'E kyst / coast
(36/692 2021)			
391 134 (INT 1334)	Kongedybet NW Udtag imellem 1) - 4) <i>Delete between 1) - 4)</i>		1) 55°42,875'N 012°39,498'E ramme / frame 2) 55°42,531'N 012°38,321'E 3) 55°41,800'N 012°38,400'E 4) 55°41,493'N 012°37,499'E kyst / coast
(36/692 2021)			
392 152 (INT 1373)	Bredgrund SW Tilføj / Insert		54°47,14'N 009°57,93'E
(NfS 17/2021)			
393 195	Kieler Bucht W Tilføj på 1) - 3) / <i>Insert in 1) - 3)</i> Tilføj på 4) / <i>Insert in 4)</i>	 	1) 54°47,14'N 009°57,93'E 2) 54°42,12'N 010°04,46'E 3) 54°35,39'N 010°09,19'E 4) 54°29,23'N 010°12,08'E
(NfS 17/2021)			
394 196	Femern Bælt SE Tilføj / Insert		54°29,387'N 011°32,052'E
(36/686 2021)			
395 197	Kadetbanke E Tilføj imellem 1) - 5) <i>Insert between 1) - 5)</i>		1) 54°34,34'N 012°28,46'E 2) 54°33,78'N 012°29,90'E 3) 54°32,61'N 012°28,54'E 4) 54°33,17'N 012°27,10'E 5) 54°34,34'N 012°28,46'E
(NfS 17/2021)			

HAVNEOPLYSNINGER

www.danskehavnelods.dk

Jernbanebroen over Limfjorden

Anmærkninger er udtaget.

(GST, 2. september 2021, 36/683 2021)

Margretheholms Havn

Anmærkning er udtaget.

(36/679 2021)

Juelsminde Havn og Marina

Plan er opdateret.

(A1 Consult A/S, 30. august 2021)

Nykøbing Falster Havn

Anmærkning er opdateret.

(35/672 2021)

Kong Christian X's Bro

Anmærkninger er tilføjet.

(36/684 og 685 2021)

Sønderborg Havn

Anmærkninger er tilføjet.

(36/684 og 685 2021)

Kong Frederik IX's Bro

Anmærkning er opdateret.

(35/672 2021)

Thyborøn Færgeleje

Anmærkning er tilføjet.

(35/676 2021)

Københavns Havn

Anmærkninger er tilføjet.

(36/688, 689 og 690 2021)

Thyborøn Havn

Anmærkning er tilføjet.

(35/676 2021)

Lillebæltsbro, W-lige

Anmærkning er udtaget.

(36/680 2021)

Thyborøn-Harboøre Lystbådehavn

Anmærkning er tilføjet.

(35/676 2021)

Limfjordsbroen

Anmærkninger er udtaget.

(GST, 2. september 2021, 36/683 2021)

Thyborøn Lystbådehavn (Nordre Inderhavn)

Anmærkninger er udtaget.

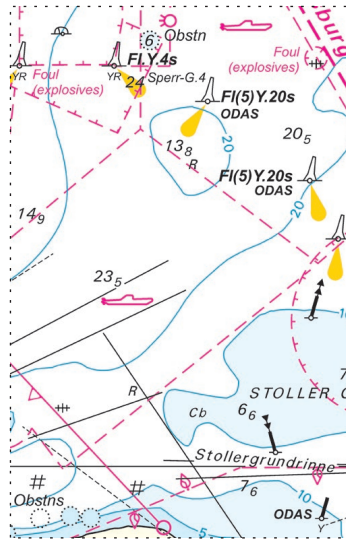
(GST, 7. september 2021)

Lynæs Havn

Plan er opdateret.

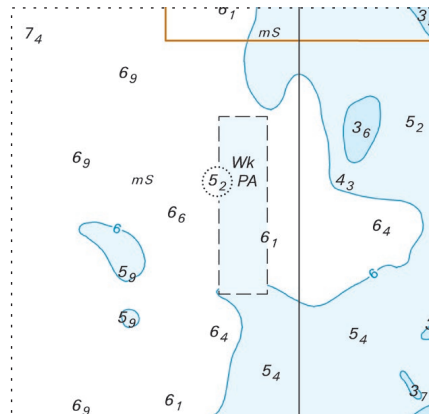
(36/678 2021)

Udsnit kort / Block chart 103



Søkortrettelser / Chart Corrections 35/385 2021

Udsnit kort / Block chart 109



Søkortrettelser / Chart Corrections 35/387 2021