



SØKORTRETTELSE

DANISH CHART CORRECTIONS

34
2021

Rettelse nr. / Correction no. 379 - 383

Kort / Chart	Rettelse nr. / Correction no.	Kort / Chart	Rettelse nr. / Correction no.
93 (INT 1044)	379	160	382
151 (INT1375)	380	161	383
157	381		

Søkortrettelser / Danish Chart Corrections

på / via
www.gst.dk

Søkortrettelser indeholder de officielle rettelser til danske og grønlandske.
Oplysningerne i parentes efter rettelserne refererer til EFS (nr./løbenr. år) eller anden kilde.
Chart Corrections contains the official corrections to Danish and Greenland.
The figures in brackets after the corrections refer to EFS (no./serial no. year) or other source.

Ophavsret

Geodatastyrelsen har ophavsret til sine søkort, havneplaner og nautiske publikationer. Geodatastyrelsens ophavsret omfatter også enhver rettelse af dette materiale som angivet i nærværende publikation.
Ophavsretten omfatter enhver hel eller delvis gengivelse af materialet, herunder ved kopiering og tilgængeliggørelse i oprindelig eller ændret form.
Rettelserne i nærværende publikation må benyttes af den enkelte sejler/navigatør med henblik på opdatering/rettelse af vedkommendes retmæssige eksemplarer af søkort, havneplaner og nautiske publikationer fra Geodatastyrelsen.
Al øvrig benyttelse af rettelserne i nærværende publikation kræver en forudgående skriftlig tilladelse fra Geodatastyrelsen. Anmodning herom sendes til gst@gst.dk.

Copyright


All nautical charts, harbour charts and nautical publications published by the Danish Geodata Agency are protected by copyright. The Danish Geodata Agency's copyright includes any and all corrections to these charts and publications, including the contents of this publication.
The distribution of any partial or complete copy of the above-named charts, publications and corrections, whether by copying or by release of their contents in original or revised form, is prohibited.
The corrections in this publication are permitted for use by individual mariners or navigators in updating or correcting their legal copies of nautical charts, harbour charts and nautical publications published by the Danish Geodata Agency.
Any other use of the contents of this publication requires entry into a written contract with the Danish Geodata Agency. Requests for such contract entry can be sent to gst@gst.dk.



Rettelse nr. /
Correction no.

Kort / Chart







379	Gyda Oliefelt NW		
93 (INT 1044)	Tilføj imellem 1) - 3) <i>Insert between 1) - 3)</i>		1) 57°05,300'N 003°00,000'E 2) 57°04,710'N 003°03,000'E 3) 57°04,350'N 003°03,820'E

(Efs 6/64240 2021)

380	Føns Vig SE		
151 (INT 1375)	Ref.: Søkortrettelser / Chart Corrections 31/355 2021 Flyt fra 1) / <i>Move from 1)</i>		1) 55°24,900'N 009°48,900'E 2) 55°24,942'N 009°48,696'E
	til 2) / <i>to 2)</i>		(35/665 2021)

381	Træskohage W		
157	Ref.: Søkortrettelser / Chart Corrections 46/579 2019 Ret på 1) - 4) / <i>Amend in 1) - 4)</i>		1) 55°41,190'N 009°43,645'E 2) 55°41,152'N 009°43,580'E 3) 55°41,078'N 009°43,717'E 4) 55°41,117'N 009°43,784'E
	til / <i>to</i>		(34/659 2021)

382	Storstrøm		
160	Tilføj medfølgende udsnit <i>Insert accompanying block</i>		54°58,11'N 011°51,18'E
			(34/658 2021)

383	Storstrøm SW		
161	Udtag på 1) - 3) / <i>Delete in 1) - 3)</i>		1) 54°57,796'N 011°51,592'E 2) 54°57,773'N 011°51,941'E
	Udtag på 4) - 6) / <i>Delete in 4) - 6)</i>		3) 54°57,750'N 011°52,290'E 4) 54°57,814'N 011°52,303'E
	Udtag imellem 1) - 3) <i>Delete between 1) - 3)</i>		5) 54°57,837'N 011°51,954'E 6) 54°57,861'N 011°51,605'E
	Udtag imellem 4) - 6) <i>Delete between 4) - 6)</i>		
	Tilføj imellem 1) og 6) <i>Insert between 1) and 6)</i>		
	Tilføj imellem 3) og 4) <i>Insert between 3) and 4)</i>		
			(34/658 2021)

HAVNEOPLYSNINGER

www.danskehavnelods.dk

Frederikshavn Havn

Anmærkning er opdateret.

(Frederikshavn Havn 26. august 2021)

Næstved Svingbro

Anmærkning er opdateret.

(34/655 2021)

Københavns Havn

Anmærkning er opdateret.

(35/663 2021)

Rønne Havn

Anmærkning er opdateret.

(34/654 2021)

Margretheholms Havn

Anmærkning er opdateret.

(35/663 2021)

Thyborøn Havn

Anmærkning er udtaget.

(34/660 2021)

Næstved Havn

Anmærkning er tilføjet.

(34/655 2021)

Vindeby Lystbådehavn

Anmærkning er opdateret.

(31/590 2021)

Næstved Kanalhavn

Anmærkning er tilføjet.

(34/655 2021)

www.gronlandskehavnelods.dk

Ittoqqortoormiit (Scoresbysund)

Afsnittene Is og Ankerplads er opdateret.

(GST, 24. august 2021)

Nuuk (Sikuki Nuuk Harbour)

Anmærkning er tilføjet.

(Naalakkersuisut, 17. maj 2021)

HARBOUR INFORMATION

www.gronlandskehavnelods.dk

Ittoqqortoormiit (Scoresbysund)

The sections Ice and Anchorage are updated.

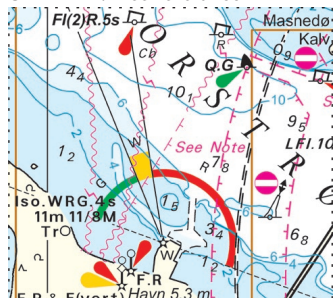
(GST, 24. august 2021)

Nuuk (Sikuki Nuuk Harbour)

Notice is added.

(Naalakkersuisut, 17. maj 2021)

Udsnit kort / Block chart 160



Søkortrettelser / Chart Corrections 34/382 2021