



# SØKORTRETTELSE

## DANISH CHART CORRECTIONS

33  
2021

Rettelse nr. / Correction no. 373 - 378

Kort / Chart	Rettelse nr. / Correction no.	Kort / Chart	Rettelse nr. / Correction no.
103 (INT 1303)	373	189 (INT 1336)	376, 377
109 (INT 1449)	374	196	378
145 (INT 1371)	375		

### Søkortrettelser / Danish Chart Corrections

på / via  
[www.gst.dk](http://www.gst.dk)


Søkortrettelser indeholder de officielle rettelser til danske og grønlandske.  
Oplysningerne i parentes efter rettelserne refererer til EFS (nr./løbenr. år) eller anden kilde.  
*Chart Corrections contains the official corrections to Danish and Greenland.*  
*The figures in brackets after the corrections refer to EFS (no./serial no. year) or other source.*

Ophavsret  
Geodatastyrelsen har ophavsret til sine søkort, havneplaner og nautiske publikationer. Geodatastyrelsens ophavsret omfatter også enhver rettelse af dette materiale som angivet i nærværende publikation.  
Ophavsretten omfatter enhver hel eller delvis gengivelse af materialet, herunder ved kopiering og tilgængeliggørelse i oprindelig eller ændret form.  
Rettelserne i nærværende publikation må benyttes af den enkelte sejler/navigatør med henblik på opdatering/rettelse af vedkommendes retmæssige eksemplarer af søkort, havneplaner og nautiske publikationer fra Geodatastyrelsen.  
Al øvrig benyttelse af rettelserne i nærværende publikation kræver en forudgående skriftlig tilladelse fra Geodatastyrelsen. Anmodning herom sendes til [gst@gst.dk](mailto:gst@gst.dk).

Copyright  
*All nautical charts, harbour charts and nautical publications published by the Danish Geodata Agency are protected by copyright. The Danish Geodata Agency's copyright includes any and all corrections to these charts and publications, including the contents of this publication.*  
*The distribution of any partial or complete copy of the above-named charts, publications and corrections, whether by copying or by release of their contents in original or revised form, is prohibited.*  
*The corrections in this publication are permitted for use by individual mariners or navigators in updating or correcting their legal copies of nautical charts, harbour charts and nautical publications published by the Danish Geodata Agency.*  
*Any other use of the contents of this publication requires entry into a written contract with the Danish Geodata Agency. Requests for such contract entry can be sent to [gst@gst.dk](mailto:gst@gst.dk).*

**Rettelse nr. /**  
**Correction no.**

Kort / Chart

<b>373</b> 103 (INT 1303)	<b>Femern Bælt N</b> Tilføj medfølgende udsnit <i>Insert accompanying block</i>		54°39,60'N 011°23,61'E  (34/651 2021)
<b>374</b> 109 (INT 1449)	<b>Glyngøre</b> Tilføj medfølgende udsnit <i>Insert accompanying block</i>		56°46,22'N 008°51,92'E  (33/639 2021)
<b>375</b> 145 (INT 1371) Plan A	<b>Dokhavn S</b> Tilføj / <i>Insert</i>		55°40,027'N 011°05,994'E  (34/646 2021)
<b>376</b> 189 (INT 1336)	<b>Rønne Havn SW</b> Søkortrettelser / <i>Chart Corrections</i> 22/243 2019 Udtag fyr med tilhørende ledelinje <i>Delete light with associated leading line</i>	☆ Oc. WRG. 5s.	55°05,416'N 014°41,522'E  (32/622 og 33/629 2021)
<b>377</b> 189 (INT 1336) Plan B	<b>Rønne Havn</b> Erstat plan med medfølgende plan <i>Replace plan by accompanying plan</i>		  (32/622 og 33/629 2021)
<b>378</b> 196	<b>Femern Bælt N</b> Tilføj medfølgende udsnit <i>Insert accompanying block</i>		54°36,72'N 011°19,96'E  (34/647 2021)

## HAVNEOPLYSNINGER

[www.danskehavnelods.dk](http://www.danskehavnelods.dk)

### Equinor Oliepier

Plan er opdateret.

(34/646 2021)

### Nyborg Marina

Plan er opdateret.

(21/398 2021)

### Glyngøre Havn

Plan er opdateret.

(33/639 2021)

### Rønne Havn

Plan er opdateret.

(32/622 og 33/629 2021)

### Gulfhavn

Anmærkning er opdateret.

(33/644 2021)

### Stignæs Olieterminal

Anmærkning er opdateret.

(33/644 2021)

### Hanstholm Havn

Anmærkning er tilføjet.

(33/642 2021)

### Stignæsværkets Havn

Anmærkning er opdateret.

(33/644 2021)

### Kalkbrænderihavnen

Anmærkning er tilføjet.

(33/638 2021)

### Svanemøllehavnen

Anmærkning er tilføjet.

(33/638 2021)

### Kalundborg Havn

Plan er opdateret.

(34/646 2021)

### Sønderborg Havn

Anmærkning er udtaget. Anmærkning er tilføjet.

(28/558 og 34/653 2021)

### Kong Christian X's Bro

Anmærkning er udtaget. Anmærkning er tilføjet.

(28/558 og 34/653 2021)

### Tuborg Havn

Anmærkning er tilføjet.

(33/638 2021)

### Københavns Havn

Anmærkning er opdateret.

(33/638 2021)

### Vordingborg Havn

Anmærkning er tilføjet.

(33/640 2021)

### Margretheholms Havn

Anmærkning er opdateret.

(33/638 2021)

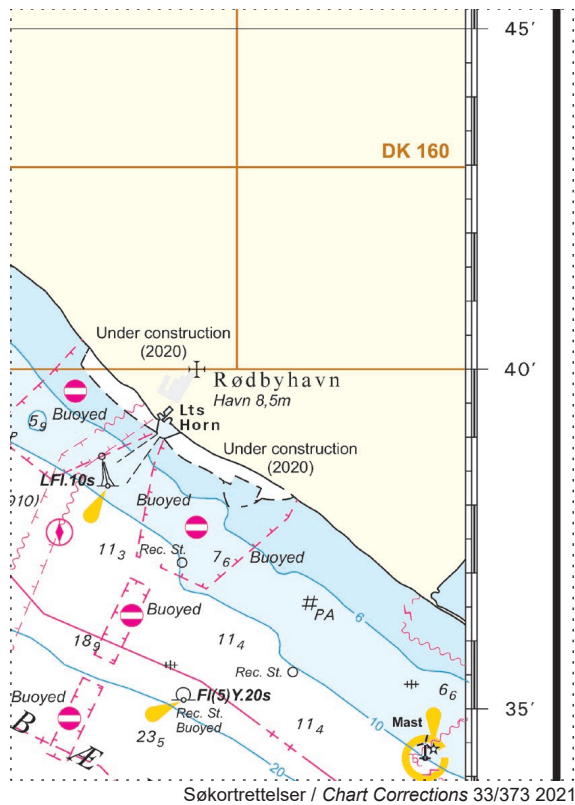
---

**UDGIVELSER / PUBLICATIONS****Ny udgave udkommer / New edition to be published**

<b>Kort / Chart</b>	<b>Titel og bemærkninger / Title and remarks</b>	<b>Skala / Scale</b>	<b>Udgave Edition</b>
<b>196</b>	<b>Femern Bælt</b>  Kortet forventes udgivet medio september 2021. Med udgivelsen vil tidligere udgave af kortet blive annulleret.  <i>The chart is scheduled for publication in the middle of September 2021. On publication the former edition of the chart will be cancelled.</i>	1:75 000	13 2021

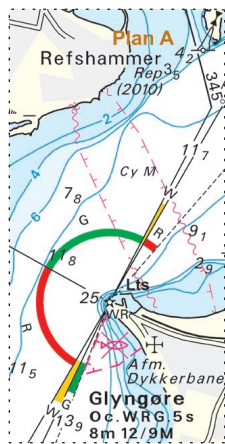
---

Udsnit kort / Block chart 103



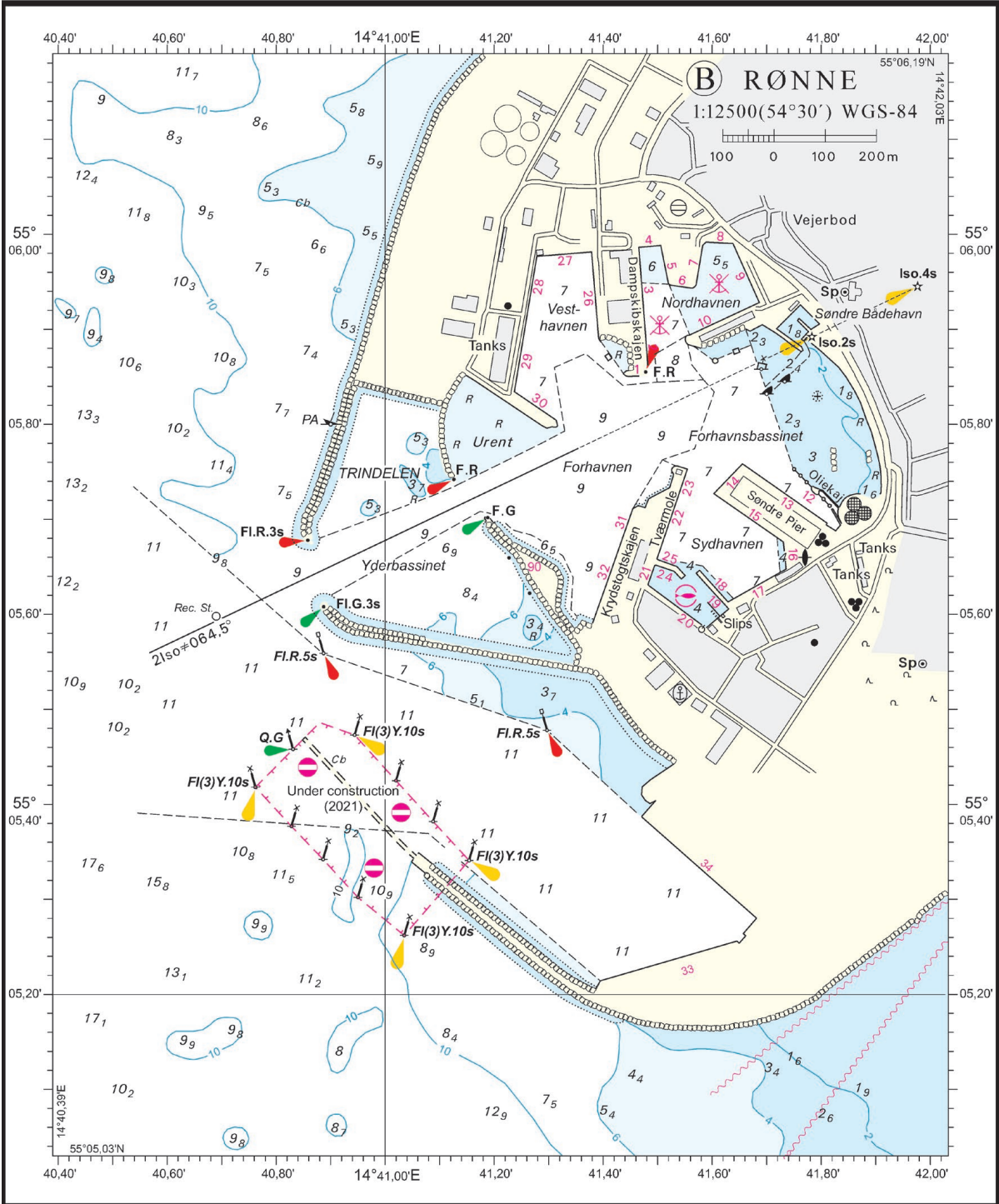
Søkortrettelser / Chart Corrections 33/373 2021

Udsnit kort / Block chart 109



Søkortrettelser / Chart Corrections 33/374 2021

Udsnit kort / Block chart 189 Plan B



Søkortrettelser / Chart Corrections 33/377 2021

