



SØKORTRETTELSE

DANISH CHART CORRECTIONS

32
2021

Rettelse nr. / Correction no. 362 - 372

Kort / Chart	Rettelse nr. / Correction no.	Kort / Chart	Rettelse nr. / Correction no.
103 (INT 1303)	362, 363, 364	151 (INT 1375)	369
108 (INT 1448)	365	152 (INT 1373)	370
113	366	189 (INT 1336)	371
142 (INT 1368)	367	196	372
143 (INT 1369)	368		

Søkortrettelser / Danish Chart Corrections





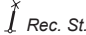

på / via
www.gst.dk


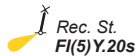
Søkortrettelser indeholder de officielle rettelser til danske og grønlandske.
Oplysningerne i parentes efter rettelserne refererer til EFS (nr./løbenr. år) eller anden kilde.
Chart Corrections contains the official corrections to Danish and Greenland.
The figures in brackets after the corrections refer to EFS (no./serial no. year) or other source.

Ophavsret
Geodatastyrelsen har ophavsret til sine søkort, havneplaner og nautiske publikationer. Geodatastyrelsens ophavsret omfatter også enhver rettelse af dette materiale som angivet i nærværende publikation.
Ophavsretten omfatter enhver hel eller delvis gengivelse af materialet, herunder ved kopiering og tilgængeliggørelse i oprindelig eller ændret form.
Rettelserne i nærværende publikation må benyttes af den enkelte sejler/navigatør med henblik på opdatering/rettelse af vedkommendes retmæssige eksemplarer af søkort, havneplaner og nautiske publikationer fra Geodatastyrelsen.
Al øvrig benyttelse af rettelserne i nærværende publikation kræver en forudgående skriftlig tilladelse fra Geodatastyrelsen. Anmodning herom sendes til gst@gst.dk.

Copyright
All nautical charts, harbour charts and nautical publications published by the Danish Geodata Agency are protected by copyright. The Danish Geodata Agency's copyright includes any and all corrections to these charts and publications, including the contents of this publication.
The distribution of any partial or complete copy of the above-named charts, publications and corrections, whether by copying or by release of their contents in original or revised form, is prohibited.
The corrections in this publication are permitted for use by individual mariners or navigators in updating or correcting their legal copies of nautical charts, harbour charts and nautical publications published by the Danish Geodata Agency.
Any other use of the contents of this publication requires entry into a written contract with the Danish Geodata Agency. Requests for such contract entry can be sent to gst@gst.dk.

Rettelse nr. /
Correction no.
Kort / Chart

362 103 (INT 1303)	Kieler Bucht Tilføj medfølgende udsnit <i>Insert accompanying block</i>		54°30,77'N 010°24,23'E (NFS 13/2021)
363 103 (INT 1303)	Femern Bælt Tilføj medfølgende udsnit <i>Insert accompanying block</i>		54°37,05'N 011°08,71'E (NFS 13/2021)
364 103 (INT 1303)	Lübecker Bucht S Udtag / <i>Delete</i> Tilføj / <i>Insert</i>	 	54°01,511'N 010°56,673'E (NFS 14/2021)
365 108 (INT 1448)	Struer Bugt Udtag på 1) og 2) / <i>Delete in 1) and 2)</i>		1) 56°30,579'N 008°35,758'E 2) 56°30,250'N 008°35,779'E (32/621 2021)
366 113	Boller Nederskov NW Tilføj / <i>Insert</i>		55°50,450'N 009°54,517'E (33/630 2021)
367 142 (INT 1368)	Stenodde W Tilføj / <i>Insert</i>		54°59,699'N 010°39,439'E (33/632 2021)
368 143 (INT 1369) Plan A	Indsejling til Nyborg Udtag imellem 1) og 2) <i>Delete between 1) and 2)</i>	-----	1) 55°18,442'N 010°47,598'E 2) 55°18,393'N 010°47,548'E (Nyborg Marina, 17. juni 2021)
369 151 (INT 1375)	Fyn S Tilføj på 1) / <i>Insert in 1)</i> Tilføj på 2) / <i>Insert in 2)</i>	 	1) 55°09,960'N 010°04,510'E 2) 55°06,162'N 010°00,524'E (33/632 2021)

370	Fyn S		
152 (INT 1373)	Tilføj på 1) - 3) / <i>Insert in 1) - 3)</i>	 Rec. St.	1) 55°09,960'N 010°04,510'E 2) 55°02,099'N 010°26,741'E 3) 54°59,699'N 010°39,439'E
	Tilføj på 4) og 5) / <i>Insert in 4) and 5)</i>	 Rec. St. FI(5)Y.20s	4) 55°06,162'N 010°00,524'E 5) 54°59,308'N 010°13,719'E

(33/632 2021)

371	Salne Bugt		
189 (INT 1336)	Erstat / <i>Replace</i>	Salne	55°12,85'N 014°56,40'E
	med / <i>with</i>	Salene	

(SDFE, 22. juli 2021)

372	Femern Bælt		
196	Tilføj medfølgende udsnit <i>Insert accompanying block</i>		54°36,26'N 011°07,83'E

(NFS 13/2021)

HAVNEOPLYSNINGER

www.danskehavnelods.dk

Agger Færgeleje

Anmærkning er tilføjet.

(33/641 2021)

Næstved Svingbro

Anmærkning er tilføjet.

(33/636 2021)

Jernbanebroen

Anmærkning er tilføjet.

(32/623 2021)

Odense Havn

Anmærkning er tilføjet.

(33/631 2021)

Kapitlet Reglementer, Rettigheder og Kontakt er opdateret.

(GST, 17. august 2021)

Stubbekøbing Havn

Anmærkning er tilføjet.

(33/633 2021)

Limfjordsbroen

Anmærkning er tilføjet.

(32/623 2021)

Thyborøn Havn

Anmærkning er tilføjet.

(33/641 2021)

Lillebæltsbro, W-lige

Anmærkning er tilføjet.

(33/628 2021)

www.gronlandskehavnelods.dk

Kapitlet Reglementer, Rettigheder og Kontakt er opdateret.

(GST, 17. august 2021)

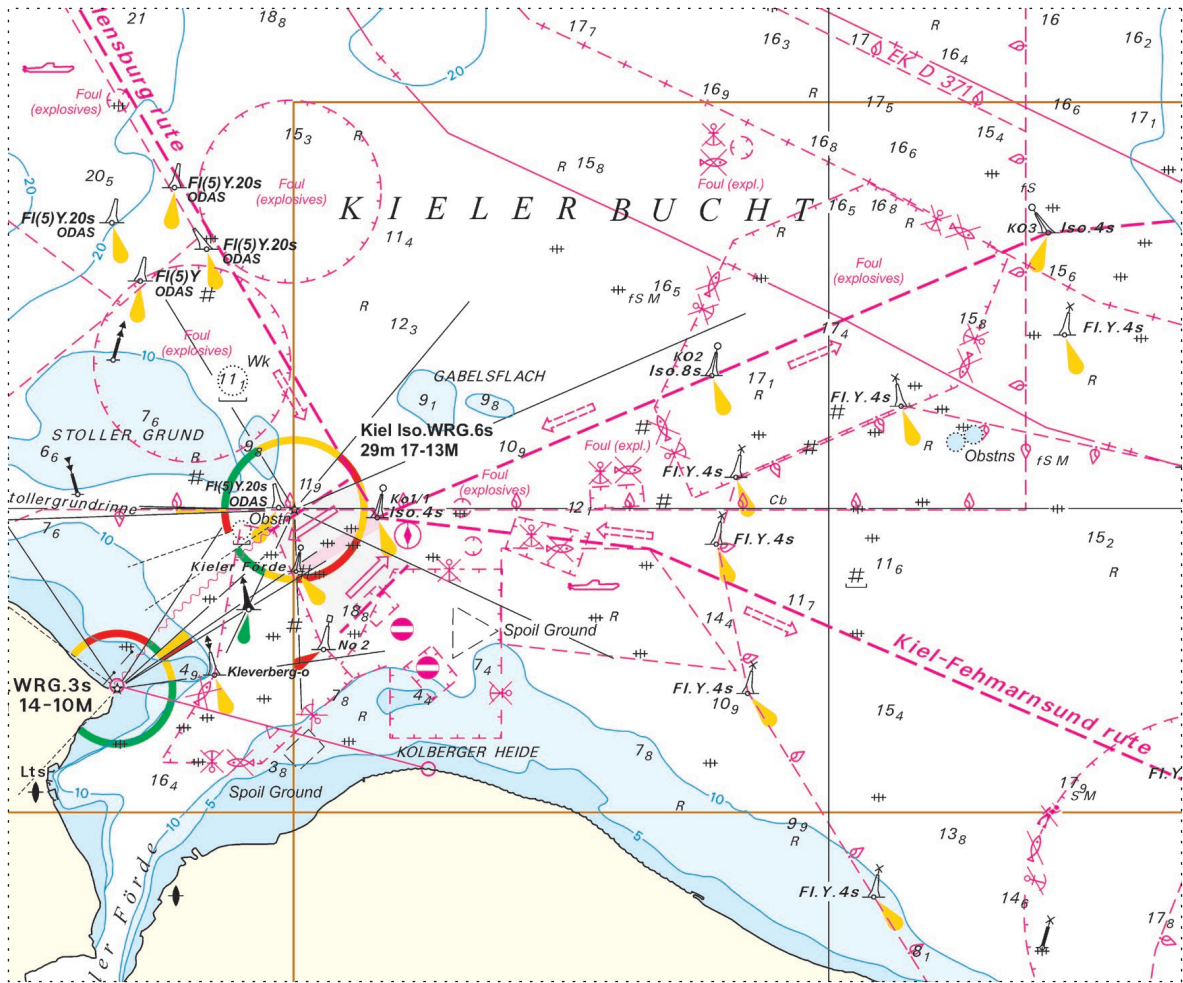
HARBOUR INFORMATION

www.gronlandskehavnelods.dk

The page Orders, Copyright, DMI Ice Service, Pilot, Consulates and Contact is updated.

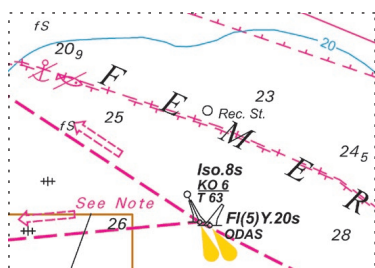
(GST, 17. august 2021)

Udsnit kort / Block chart 103



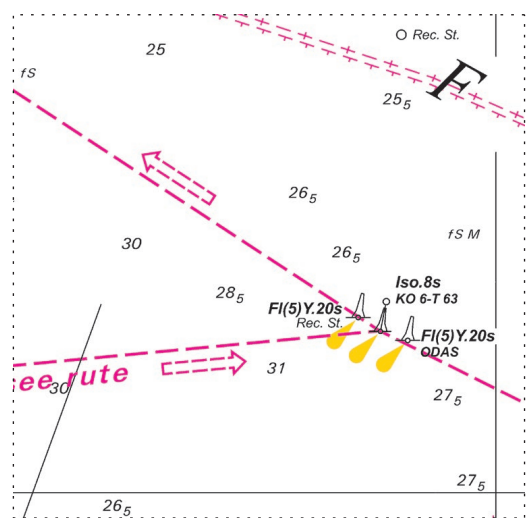
Søkortrettelser / Chart Corrections 32/362 2021

Udsnit kort / Block chart 103



Søkortrettelser / Chart Corrections 32/363 2021

Udsnit kort / Block chart 196



Søkortrettelser / Chart Corrections 32/372 2021