



SØKORTRETTELSE

DANISH CHART CORRECTIONS

31
2021

Rettelse nr. / Correction no. 353 - 361

Kort / Chart	Rettelse nr. / Correction no.	Kort / Chart	Rettelse nr. / Correction no.
109 (INT 1449)	353, 354	1310	358
151 (INT 1375)	355	1312	359
152	356	1331	360
171	357	1353	361

Søkortrettelser / Danish Chart Corrections

på / via
www.gst.dk

Søkortrettelser indeholder de officielle rettelser til danske og grønlandske.
Oplysningerne i parentes efter rettelserne refererer til EFS (nr./løbenr. år) eller anden kilde.
Chart Corrections contains the official corrections to Danish and Greenland.
The figures in brackets after the corrections refer to EFS (no./serial no. year) or other source.

Ophavsret




Geodatastyrelsen har ophavsret til sine søkort, havneplaner og nautiske publikationer. Geodatastyrelsens ophavsret omfatter også enhver rettelse af dette materiale som angivet i nærværende publikation.
Ophavsretten omfatter enhver hel eller delvis gengivelse af materialet, herunder ved kopiering og tilgængeliggørelse i oprindelig eller ændret form.
Rettelserne i nærværende publikation må benyttes af den enkelte sejler/navigatør med henblik på opdatering/rettelse af vedkommendes retmæssige eksemplarer af søkort, havneplaner og nautiske publikationer fra Geodatastyrelsen.
Al øvrig benyttelse af rettelserne i nærværende publikation kræver en forudgående skriftlig tilladelse fra Geodatastyrelsen. Anmodning herom sendes til gst@gst.dk.

Copyright

All nautical charts, harbour charts and nautical publications published by the Danish Geodata Agency are protected by copyright. The Danish Geodata Agency's copyright includes any and all corrections to these charts and publications, including the contents of this publication.
The distribution of any partial or complete copy of the above-named charts, publications and corrections, whether by copying or by release of their contents in original or revised form, is prohibited.
The corrections in this publication are permitted for use by individual mariners or navigators in updating or correcting their legal copies of nautical charts, harbour charts and nautical publications published by the Danish Geodata Agency.
Any other use of the contents of this publication requires entry into a written contract with the Danish Geodata Agency. Requests for such contract entry can be sent to gst@gst.dk.

Rettelse nr. /
Correction no.

Kort / Chart

353 109 (INT 1449)	Løgstør Bredning SE Tilføj medfølgende udsnit <i>Insert accompanying block</i>		56°56,40'N 009°09,60'E (31/597 2021)
354 109 (INT 1449)	Hjarbæk Fjord Udtag / <i>Delete</i>	Afm. Marked	56°32,487'N 009°17,023'E (32/615 2021)
355 151 (INT 1375)	Føns Vig SE Tilføj / <i>Insert</i>		55°24,900'N 009°48,900'E (32/616 2021)
356 152 (INT 1373)	Bjørnøholme Flak Flyt fra 1) / <i>Move from 1)</i> til 2) / <i>to 2)</i>		1) 55°02,882'N 010°16,826'E 2) 55°02,888'N 010°17,025'E (32/613 2021)
357 171	Øreflak NE Ref.: Søkortrettelser / <i>Chart Corrections 22/220 2021</i> Udtag / <i>Delete</i>		55°03,490'N 010°38,190'E (31/608 2021)
358 1310	Nuuk (Godthåb) NE Tilføj medfølgende udsnit <i>Insert accompanying block</i>		64°10,80'N 051°42,42'W (Naalakkersuisut, 17. maj 2021)
359 1312	Nuuk Tilføj medfølgende udsnit <i>Insert accompanying block</i>		64°08,00'N 051°49,00'W (Naalakkersuisut, 17. maj 2021)
360 1331	Nuuk Tilføj medfølgende udsnit <i>Insert accompanying block</i>		64°10,93'N 051°41,91'W (Naalakkersuisut, 17. maj 2021)
361 1353	Qinngorput NW Tilføj medfølgende udsnit <i>Insert accompanying block</i>		64°10,61'N 051°41,53'W (Naalakkersuisut, 17. maj 2021)

HAVNEOPLYSNINGER

www.danskehavnelods.dk

Århus Lystbådehavn

Anmærkning er tilføjet.

(31/609 2021)

Københavns Havn

Anmærkning er tilføjet og udtaget.

(31/605 og 32/617 2021)

Aarhus Havn

Anmærkning er tilføjet.

(31/609 2021)

Margretheholms Havn

Anmærkning er tilføjet.

(32/617 2021)

Assens Havn

Anmærkning er tilføjet.

(31/606 2021)

Middelfart Gammel Havn

Anmærkning er udtaget.

(31/604 2021)

Hvalpsund Fiskerihavn

Anmærkning er udtaget.

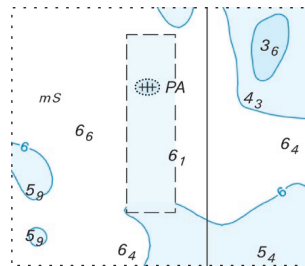
(31/603 2021)

Skovshoved Havn

Plan er opdateret.

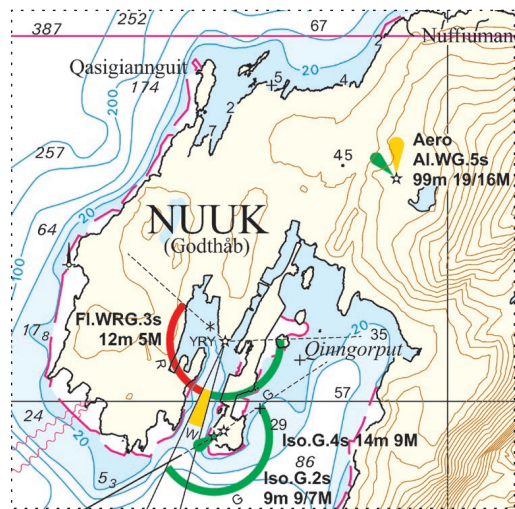
(31/591 2021)

Udsnit kort / Block chart 109



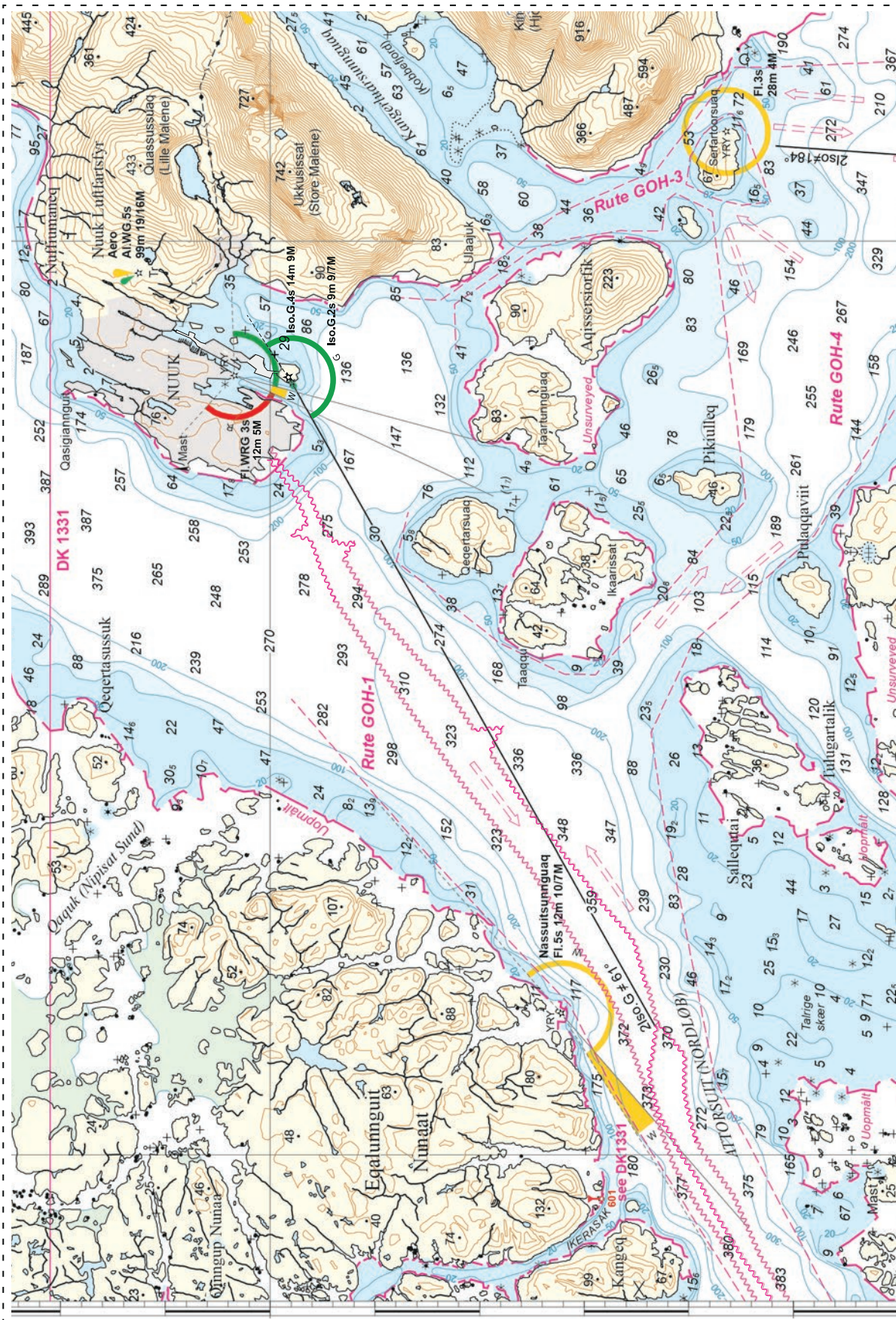
Søkortrettelser / Chart Corrections 31/353 2021

Udsnit kort / Block chart 1310



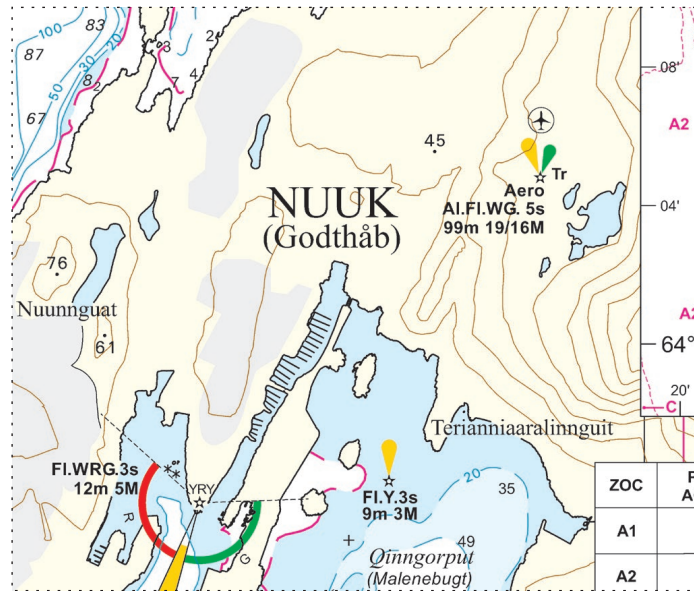
Søkortrettelser / Chart Corrections 31/358 2021

Udsnit kort / Block chart 1312



Søkortrettelser / Chart Corrections 31/359 2021

Udsnit kort / Block chart 1331



Søkortrettelser / Chart Corrections 31/360 2021

