



SØKORTRETTELSER

DANISH CHART CORRECTIONS

28
2021

Rettelse nr. / Correction no. 323- 337

| Kort / Chart | Rettelse nr. / Correction no. | Kort / Chart | Rettelse nr. / Correction no. |
|----------------|-------------------------------|----------------|-------------------------------|
| 105 (INT 1450) | 323 | 152 (INT 1373) | 331 |
| 118 | 324, 325 | 154 | 332 |
| 123 | 326 | 157 | 333 |
| 127 (INT 1372) | 327 | 158 (INT 1376) | 334 |
| 141 (INT 1370) | 328 | 160 | 335 |
| 142 (INT1368) | 329 | 188 | 336 |
| 143 (INT 1369) | 330 | 189 | 337 |

Søkortrettelser / Danish Chart Corrections

på / via
www.gst.dk

Søkortrettelser indeholder de officielle rettelser til danske og grønlandske.
Oplysningerne i parentes efter rettelserne refererer til EFS (nr./løbenr. år) eller anden kilde.
Chart Corrections contains the official corrections to Danish and Greenland.
The figures in brackets after the corrections refer to EFS (no./serial no. year) or other source.

Ophavsret



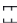
Geodatastyrelsen har ophavsret til sine søkort, havneplaner og nautiske publikationer. Geodatastyrelsens ophavsret omfatter også enhver rettelse af dette materiale som angivet i nærværende publikation.
Ophavsretten omfatter enhver hel eller delvis gengivelse af materialet, herunder ved kopiering og tilgængeliggørelse i oprindelig eller ændret form.
Rettelserne i nærværende publikation må benyttes af den enkelte sejler/navigatør med henblik på opdatering/rettelse af vedkommendes retmæssige eksemplarer af søkort, havneplaner og nautiske publikationer fra Geodatastyrelsen.
Al øvrig benyttelse af rettelserne i nærværende publikation kræver en forudgående skriftlig tilladelse fra Geodatastyrelsen. Anmodning herom sendes til gst@gst.dk.

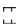







Copyright

All nautical charts, harbour charts and nautical publications published by the Danish Geodata Agency are protected by copyright. The Danish Geodata Agency's copyright includes any and all corrections to these charts and publications, including the contents of this publication.
The distribution of any partial or complete copy of the above-named charts, publications and corrections, whether by copying or by release of their contents in original or revised form, is prohibited.
The corrections in this publication are permitted for use by individual mariners or navigators in updating or correcting their legal copies of nautical charts, harbour charts and nautical publications published by the Danish Geodata Agency.
Any other use of the contents of this publication requires entry into a written contract with the Danish Geodata Agency. Requests for such contract entry can be sent to gst@gst.dk.

Rettelse nr. /
Correction no.

Kort / Chart

| | | | |
|------------------------------|--|--|---|
| 323 105 (INT 1450) | Nørholm W Tilføj medfølgende udsnit <i>Insert accompanying block</i> | | 57°01,50'N 009°42,50'E (GST, 19. juli 2021) |
| 324 118 | Jyllinge Holme N Tilføj / <i>Insert</i> |  Rep (2021) | 55°45,597'N 012°05,239'E (28/552 2021) |
| 325 118 | Vestre Tue N Ref.: Søkortrettelser / <i>Chart Corrections</i> 20/233 2018 Udtag på 1) og 2) / <i>Delete in 1) and 2)</i> Udtag på 3) / <i>Delete in 3)</i> |   | 1) 55°42,573'N 012°03,940'E 2) 55°42,516'N 012°04,022'E 3) 55°42,546'N 012°03,978'E (28/547 2021) |
| 326 123 | Asaa E Tilføj medfølgende udsnit <i>Insert accompanying block</i> | | 57°08,07'N 010°25,71'E (28/553 2021) |
| 327 127 (INT 1372) | Aarhus Havn Udtag uddybet område imellem 1) - 4) <i>Delete dredged area between 1) - 4)</i> Ret dybde i uddybet område fra <i>Amend depth in the dredged area from</i> Til / <i>to</i> | 13 14 | 1) 56°09,313'N 010°14,228'E 2) 56°09,296'N 010°14,260'E 3) 56°08,984'N 010°13,764'E 4) 56°08,992'N 010°13,719'E (Aarhus Havn, 2. juli 2021) |
| 328 141 (INT 1370) | Agersø Sund W Tilføj medfølgende udsnit <i>Insert accompanying block</i> | | 55°14,00'N 011°11,80'E (27/531 2021) |
| 329 142 (INT 1368) | Agersø Sund W Tilføj medfølgende udsnit <i>Insert accompanying block</i> | | 55°14,00'N 011°11,80'E (27/531 2021) |
| 330 143 (INT 1369) | Agersø Sund NW Tilføj medfølgende udsnit <i>Insert accompanying block</i> | | 55°14,00'N 011°11,80'E (27/531 2021) |

| | | | |
|--|---|--|---|
| 331 152 (INT 1373) | Broager Vig W Udtag / Delete |  <i>Buoyed</i> | 54°52,643'N 009°38,400'E (28/546 2021) |
| 332 154 | Broager Vig SW Ref.: Søkortrettelser / Chart Corrections 20/238 2018 Udtag på 1) og 2) / Delete in 1) and 2) Udtag på 3) / Delete in 3) |   | 1) 54°52,618'N 009°38,439'E 2) 54°52,668'N 009°38,362'E 3) 54°52,643'N 009°38,400'E (28/546 2021) |
| 333 157 | Holtser Hage NW Ref.: Søkortrettelser / Chart Corrections 20/240 2018 Udtag på 1) og 2) / Delete in 1) and 2) Udtag på 3) / Delete in 3) |   | 1) 55°42,351'N 009°39,553'E 2) 55°42,347'N 009°39,434'E 3) 55°42,348'N 009°39,493'E (28/548 2021) |
| 334 158 (INT 1376) Plan A | Gamle Havn Ref.: Søkortrettelser / Chart Corrections 7/61 2021 Udtag imellem 1) - 4) og 5) - 6) Delete between 1) - 4) and 5) - 6) Udtag på 2) og 3) / Delete in 2) and 3) |   | 1) 55°33,604'N 009°45,369'E kyst / coast 2) 55°33,594'N 009°45,384'E 3) 55°33,605'N 009°45,407'E 4) 55°33,595'N 009°45,423'E kyst / coast 5) 55°33,665'N 009°45,452'E kyst / coast 6) 55°33,670'N 009°45,452'E kyst / coast (28/538 2021) |
| 335 160 | Agersø Sund W Tilføj medfølgende udsnit Insert accompanying block | | 55°14,00'N 011°11,80'E (27/531 2021) |
| 336 188 | Rønne SW Tilføj / Insert |  <i>Fl(5)Y.20s. Rec. St.</i> | 55°05,318'N 014°40,238'E (28/533 2021) |
| 337 189 (INT 1336) | Rønne SW Tilføj medfølgende udsnit Insert accompanying block | | 55°05,37'N 014°39,89'E (28/533 2021) |

HAVNEOPLYSNINGER

www.danskehavnelods.dk

Endelave Havn

Anmærkning er udtaget. Plan er opdateret.

(24/471 2021)

Københavns Havn

Anmærkning er tilføjet.

(28/556 2021)

Fredericia Havn

Anmærkning opdateret. Plan er opdateret.

(28/538 2021)

Middelfart Gammel Havn

Anmærkning er tilføjet.

(28/549 2021)

Inderhavnsbroen

Anmærkning er udtaget.

(GST, 19. juli 2021)

Sønderborg Havn

Anmærkning er tilføjet.

(28/558 2021)

Kong Christian X's Bro

Anmærkning er tilføjet.

(28/558 2021)

UDGIVELSER / PUBLICATIONS**Nye udgaver udskudt / New editions postponed**

Kort / Chart Titel og bemærkninger / Title and remarks

- 1116 Ref.: Søkortrettelser / Chart Corrections 25 2021
Julianehåb – Mågeløb
Udgivelse af kortet er udskudt indtil ultimo september 2021
Publication of the chart is postponed until the end of September 2021
-
- 1200 Ref.: Søkortrettelser / Chart Corrections 25 2021
Arsuk - Grædefjord
Udgivelse af kortet er udskudt indtil ultimo september 2021
Publication of the chart is postponed until the end of September 2021
-
- 1210 Ref.: Søkortrettelser / Chart Corrections 25 2021
Törnårssuk Løb - Frederikshåb
Udgivelse af kortet er udskudt indtil ultimo september 2021
Publication of the chart is postponed until the end of September 2021
-
- 1211 Ref.: Søkortrettelser / Chart Corrections 25 2021
Frederikshåb – Frederikshåb Isblink
Udgivelse af kortet er udskudt indtil ultimo september 2021
Publication of the chart is postponed until the end of September 2021
-
- 1230 Ref.: Søkortrettelser / Chart Corrections 25 2021
Frederikshåb
Udgivelse af kortet er udskudt indtil ultimo september 2021
Publication of the chart is postponed until the end of September 2021
-

Udsnit kort / Block chart 105

MINIMUM DYBDE I DRAGET

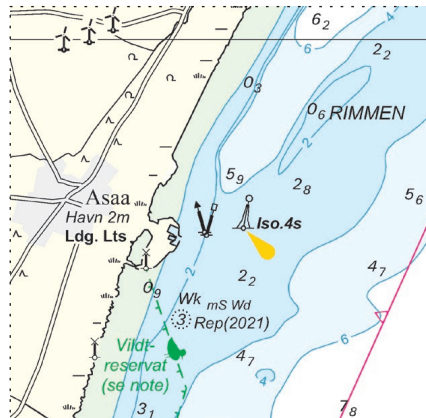
Dybden i Draget kan være svingende, men i en bundbredde af 48 m omkring bækelineerne holdes en mindstedybde på 4 m.

MINIMUM DEPTH IN DRAGET

In Draget the depth is liable to vary, but close to the leading beacons in line a minimum depth of 4 m for a bottom width of 48 m is maintained.

Søkortrettelser / Chart Corrections 28/323 2021

Udsnit kort / Block chart 123



Søkortrettelser / Chart Corrections 28/325 2021

Udsnit kort / Block chart 141



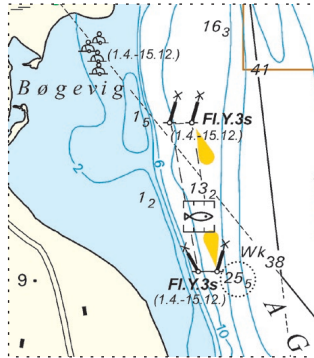
Søkortrettelser / Chart Corrections 28/328 2021

Udsnit kort / Block chart 142



Søkortrettelser / Chart Corrections 28/329 2021

Udsnit kort / Block chart 143



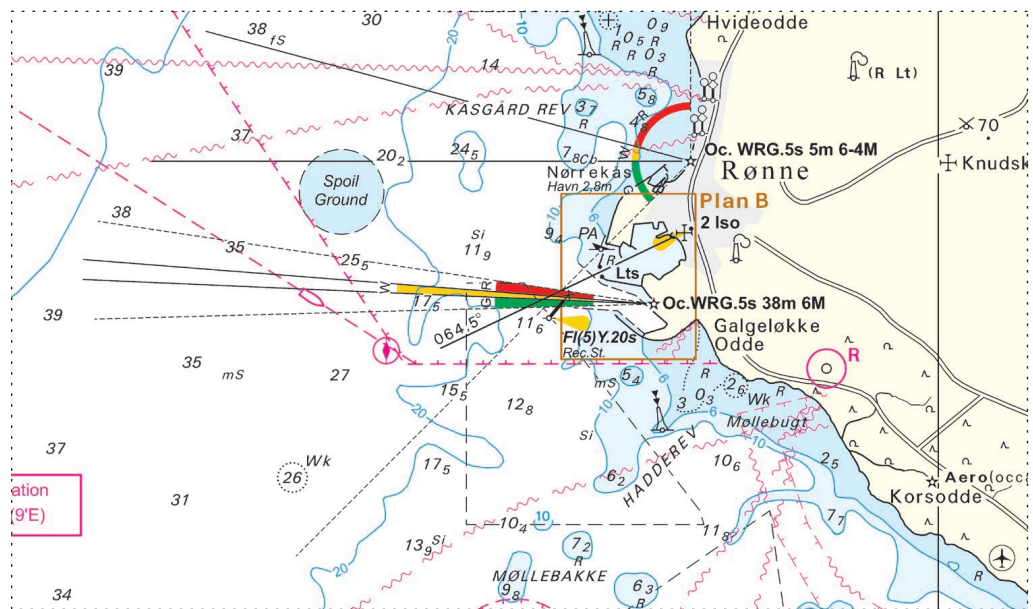
Søkortrettelser / Chart Corrections 28/330 2021

Udsnit kort / Block chart 160



Søkortrettelser / Chart Corrections 28/335 2021

Udsnit kort / Block chart 189



Søkortrettelser / Chart Corrections 28/337 2021