



SØKORTRETTELSE

DANISH CHART CORRECTIONS

26
2021

Rettelse nr. / Correction no. 242 - 300

Kort / Chart	Rettelse nr. / Correction no.	Kort / Chart	Rettelse nr. / Correction no.
85	242	1100	254
86	243	1114	255, 256, 257, 258, 259, 260, 261, 262,
100	244		263, 264, 265, 266, 267, 268, 269, 270
102	245	1115	271, 272, 273, 274, 275, 276
103 (INT 1303)	246	1116	277, 278, 279, 280, 281, 282, 283, 284,
104	247, 248		285, 286, 287, 288, 289, 290
110	249	1150	291, 292, 293
124	250	1151	294, 295, 296
142 (INT 1368)	251	1160	297, 298, 299
196	252, 253	1161	300

Søkortrettelser / Danish Chart Corrections

på / via
www.gst.dk

Søkortrettelser indeholder de officielle rettelser til danske og grønlandske kort.
Oplysningerne i parentes efter rettelserne refererer til EFS (nr./løbenr. år) eller anden kilde.
Chart Corrections contains the official corrections to Danish and Greenland charts.
The figures in brackets after the corrections refer to EFS (no./serial no. year) or other source.

Ophavsret



Geodatastyrelsen har ophavsret til sine søkort, havneplaner og nautiske publikationer. Geodatastyrelsens ophavsret omfatter også enhver rettelse af dette materiale som angivet i nærværende publikation.
Ophavsretten omfatter enhver hel eller delvis gengivelse af materialet, herunder ved kopiering og tilgængeliggørelse i oprindelig eller ændret form.
Rettelserne i nærværende publikation må benyttes af den enkelte sejler/navigatør med henblik på opdatering/rettelse af vedkommendes retmæssige eksemplarer af søkort, havneplaner og nautiske publikationer fra Geodatastyrelsen.
Al øvrig benyttelse af rettelserne i nærværende publikation kræver en forudgående skriftlig tilladelse fra Geodatastyrelsen. Anmodning herom sendes til gst@gst.dk.







Copyright

All nautical charts, harbour charts and nautical publications published by the Danish Geodata Agency are protected by copyright. The Danish Geodata Agency's copyright includes any and all corrections to these charts and publications, including the contents of this publication.
The distribution of any partial or complete copy of the above-named charts, publications and corrections, whether by copying or by release of their contents in original or revised form, is prohibited.
The corrections in this publication are permitted for use by individual mariners or navigators in updating or correcting their legal copies of nautical charts, harbour charts and nautical publications published by the Danish Geodata Agency.
Any other use of the contents of this publication requires entry into a written contract with the Danish Geodata Agency. Requests for such contract entry can be sent to gst@gst.dk.

Rettelse nr. /
Correction no.


Kort / Chart




242 85 Plan B	Pollurin S Tilføj medfølgende udsnit <i>Insert accompanying block</i>		62°13,30'N 006°47,00'W (25/491 2021)
243 86 Plan C	Sandsvågur NW Tilføj medfølgende udsnit <i>Insert accompanying block</i>		61°49,90'N 006°47,00'W (25/491 2021)
244 100	Store Middelgrund W Indsæt / <i>Insert</i>	○ Rec. St.	56°31,870'N 011°53,784'E (26/508 2021)
245 102	Store Middelgrund W Indsæt / <i>Insert</i>	○ Rec. St.	56°31,870'N 011°53,784'E (26/508 2021)
246 103 (INT 1303)	Rødbyhavn Tilføj medfølgende udsnit <i>Insert accompanying block</i>		54°40,32'N 011°18,19'E (26/510 2021)
247 104	Rødbyhavn Tilføj medfølgende udsnit <i>Insert accompanying block</i>		54°39,76'N 011°20,51'E (26/510 2021)
248 104	Femern Bælt Tilføj / <i>Insert</i>	 FI(5)Y.20s. Rec. St.	54°29,383'N 011°32,078'E (27/520 2021)
249 110	Pladerenden E Udtag / <i>Delete</i>	 Y	56°42,220'N 010°19,840'E (27/515 2021)
250 124	Pakhusbugt SE Indsæt / <i>Insert</i>	○ Rec. St.	56°31,870'N 011°53,784'E (26/508 2021)
251 142 (INT 1368)	Rødbyhavn Tilføj medfølgende udsnit <i>Insert accompanying block</i>		54°40,29'N 011°19,28'E (26/510 2021)

252 196	Rødbyhavn Tilføj medfølgende udsnit <i>Insert accompanying block</i>		54°39,36'N 011°18,63'E (26/510 2021)
253 196 Plan A	Rødbyhavn Erstat plan med medfølgende plan <i>Replace plan by accompanying plan</i>		(26/510 2021)
254 1100	Julianehåb S Ret navn ved fyrkarakter på 1) <i>Amend name at light characters in 1)</i>	Pårdlît	1) 60°41,5'N 046°06,0'W 2) 60°34,6'N 046°01,0'W
	til / to	Paarliit	
	Ret navn ved fyrkarakter på 2) <i>Amend name at light characters in 2)</i>	Sardloq	
	til / to	Saarloq	(GST, 7. juli 2021)
255 1114	Sydprøven - Julianehåb Tilføj medfølgende note POSITIONER I TILSTØDENDE KORT <i>Insert accompanying note POSITIONS IN ADJONING CHARTS.</i>		(GST, 7. juli 2021)
256 1114	Julianehåbs Fjord Tilføj ramme imellem 1) - 3) <i>Insert frame between 1) - 3)</i>	 DK 1135	1) 60°45,00'N 045°44,40'W 2) 60°30,30'N 045°44,40'W 3) 60°30,30'N 046°25,00'W
	Udtag ramme imellem 4) - 6) <i>Delete frame between 4) - 6)</i>	 DK 1132	4) 60°34,50'N 046°25,00'W 5) 60°34,50'N 046°00,00'W 6) 60°45,00'N 046°00,00'W
			(GST, 7. juli 2021)
257 1114	Qátitit NE Tilføj / <i>Insert</i>		60°42,69'N 046°19,20'W (GST, 7. juli 2021)
258 1114	Isárut S Tilføj dybde på 1) / <i>Insert depth in 1)</i>	 16	1) 60°36,52'N 046°20,67'W 2) 60°36,51'N 046°20,29'W
	Tilføj dybde på 2) / <i>Insert depth in 2)</i>	 15	3) 60°36,26'N 046°20,30'W
	Tilføj dybde på 3) / <i>Insert depth in 3)</i>	 16	(GST, 7. juli 2021)

259 1114	Sorte Skær W Udtag på 1) og 2) / <i>Delete in 1) and 2)</i>	+	1) 60°39,02'N 046°19,88'W 2) 60°38,81'N 046°19,71'W
			(GST, 7. juli 2021)
260 1114	Såliaqut SW Udtag / <i>Delete</i>	+	60°34,39'N 046°15,81'W
			(GST, 7. juli 2021)
261 1114	Nunánnguaq S Udtag på 1) og 2) / <i>Delete in 1) and 2)</i>	+	1) 60°31,38'N 046°13,25'W 2) 60°31,42'N 046°13,19'W
			(GST, 7. juli 2021)
262 1114	Ikerasârssuk NE Udtag på 1) / <i>Delete in 1)</i>	*	1) 60°40,56'N 045°56,25'W 2) 60°40,13'N 045°56,19'W
	Udtag på 2) / <i>Delete in 2)</i>	+	
			(GST, 7. juli 2021)
263 1114	Tukingassoq avatdleq Ret fra / <i>Amend from</i>	*	60°33,08'N 046°10,30'W
	til / <i>to</i>	+	
			(GST, 7. juli 2021)
264 1114	Karrarmiut S Ret fra / <i>Amend from</i>	*	60°41,98'N 045°56,20'W
	til / <i>to</i>	+	
			(GST, 7. juli 2021)
265 1114	Sivingarngup nunâ S Ref.: Søkortrettelser / <i>Chart Corrections</i> 43/505 2013		
	Ret dybde / <i>Amend depth</i>	2 ₅	60°40,04'N 046°18,37'W
	til / <i>to</i>	1 ₁	
			(GST, 7. juli 2021)
266 1114	Igaliko Fjord W Ref.: Søkortrettelser / <i>Chart Corrections</i> 13/112 2009		
	Udtag / <i>Delete</i>	 Rep. (2009)	60°42,15'N 045°51,13'W
			(GST, 7. juli 2021)

267	Qátitit W		
1114	Ret dybde / <i>Amend depth</i>	14	60°42,47'N 046°23,71'W
	til / to	10	
			(GST, 7. juli 2021)
268	Kilagtoq		
1114	Ret navn ved fyrkarakter på 1) <i>Amend name at light characters in 1)</i>	Kilagtoq	1) 60°43,78'N 046°15,59'W 2) 60°43,02'N 046°15,04'W
	til / to	Kilattoq	
	Ret navn på øen på 2) <i>Amend name at the island in 2)</i>	Kilagtoq	
	til / to	Kilattoq	
			(GST, 7. juli 2021)
269	Pårdlît		
1114	Ret navn ved fyrkarakter på 1) <i>Amend name at light characters in 1)</i>	Pårdlît	1) 60°41,51'N 046°13,46'W 2) 60°41,90'N 046°12,68'W
	til / to	Paarliit	
	Ret navn på øen på 2) <i>Amend name at the island in 2)</i>	Pårdlît	
	til / to	Paarliit	
			(GST, 7. juli 2021)
270	Sardloq		
1114	Ret navn ved fyrkarakter på 1) <i>Amend name at light characters in 1)</i>	Sardloq	1) 60°32,80'N 046°04,23'W 2) 60°32,41'N 046°01,56'W
	til / to	Saarloq	
	Ret navn på øen på 2) <i>Amend name at the island in 2)</i>	Sardloq	
	til / to	Saarloq	
			(GST, 7. juli 2021)

271 1115	Julianehåbs Fjord Ref.: Søkortrettelser / Chart Corrections 7/82 2020			
	Tilføj ramme imellem 1) - 3) <i>Insert frame between 1) - 3)</i>	DK 1135		1) 60°47,72'N 046°16,00'W 2) 60°47,72'N 045°44,40'W 3) 60°40,00'N 045°44,40'W
	Erstat note POSITIONER I TILSTØDENDE KORT med medfølgende note <i>Replace note POSITIONS IN ADJONING CHARTS by accompanying note</i>			
				(GST, 7. juli 2021)
272 1115	Qôrngua Tilføj / <i>Insert</i>		+	1) 60°46,91'N 045°53,09'W
				(GST, 7. juli 2021)
273 1115	Karrarmiut S Ret fra / <i>Amend from</i>		*	60°41,91'N 045°56,20'W
	til / <i>to</i>		+	
				(GST, 7. juli 2021)
274 1115	Igaliko Fjord W Ref.: Søkortrettelser / Chart Corrections 13/114 2009			
	Udtag / <i>Delete</i>	 Rep. (2009)		60°42,15'N 045°51,13'W
				(GST, 7. juli 2021)
275 1115	Pårdlít Ret navn på øen <i>Amend name at the island</i>		Pårdlít	60°41,82'N 046°12,53'W
	til / <i>to</i>		Paarliit	
				(GST, 7. juli 2021)
276 1115	Kilagtoq Ret navn ved fyrkarakter på 1) <i>Amend name at light characters in 1)</i>		Kilagtoq	1) 60°44,41'N 046°13,74'W 2) 60°43,00'N 046°14,75'W
	til / <i>to</i>		Kilattoq	
	Ret navn på øen på 2) <i>Amend name at the island in 2)</i>		Kilagtoq	
	til / <i>to</i>		Kilattoq	
				(GST, 7. juli 2021)

277 1116	Julianehåb - Mågeløb Ref.: Søkortrettelser / Chart Corrections 7/83 2020		
	Erstat note POSITIONER I TILSTØDENDE KORT med medfølgende note Replace note POSITIONS IN ADJONING CHARTS by accompanying note		1) 60°34,50'N 046°43,00'W 2) 60°48,50'N 046°43,00'W 3) 60°48,50'N 046°00,00'W 4) 60°34,50'N 046°00,00'W 5) 60°34,50'N 046°43,01'W 6) 60°32,00'N 046°36,80'W 7) 60°47,72'N 046°36,80'W 8) 60°47,72'N 046°00,00'W
	Udtag kortramme på 1) - 5) Delete chart frame in 1) - 5)		
	Tilføj ramme imellem 6) - 8) Insert frame between 6) - 8)		
			(GST, 7. juli 2021)
278 1116	Ivigssuartôq Tilføj ved båke / Insert by beacon	151	60°35,30'N 046°13,85'W
			(GST, 7. juli 2021)
279 1116	Igdlutalik Tilføj ved båke / Insert by beacon	142	60°36,08'N 046°06,25'W
			(GST, 7. juli 2021)
280 1116	Ikerasârssûp anitdlagiâ S Tilføj ved båke / Insert by beacon	133	60°34,12'N 046°00,21'W
			(GST, 7. juli 2021)
281 1116	Oqaitssorssuit nunât E Tilføj ved båke på 1) Insert by beacon in 1)	219A	1) 60°45,12'N 046°30,60'W 2) 60°44,41'N 046°30,74'W
	Tilføj ved båke på 2) Insert by beacon in 2)	218A	
			(GST, 7. juli 2021)
282 1116	Simiutaq Udtag / Delete		60°41,19'N 046°36,56'W
			(GST, 7. juli 2021)
283 1116	Hollænderø W Tilføj ved båke på 1) Insert by beacon in 1)	209a	1) 60°41,85'N 046°30,18'W 2) 60°41,55'N 046°30,43'W
	Tilføj ved båke på 2) Insert by beacon in 2)	209b	
			(GST, 7. juli 2021)

284 1116	Sardloq E Tilføj ved båke / <i>Insert by beacon</i>	130	60°34,12'N 046°00,21'W
			(GST, 7. juli 2021)
285 1116	Sorte Skær W Udtag på 1) og 2) / <i>Delete in 1) and 2)</i>	+	1) 60°39,02'N 046°19,88'W 2) 60°38,81'N 046°19,71'W
			(GST, 7. juli 2021)
286 1116	Qîoqe E Udtag / <i>Delete</i>	*	60°38,87'N 046°28,24'W
			(GST, 7. juli 2021)
287 1116	Qátitit NE Tilføj / <i>Insert</i>	+	60°42,68'N 046°19,21'W
			(GST, 7. juli 2021)
288 1116	Sárdloq Ret navn ved fyrkarakter på 1) <i>Amend name at light characters in 1)</i>	Sárdloq	1) 60°33,20'N 046°04,08'W 2) 60°32,24'N 046°03,00'W
	til / <i>to</i>	Saarloq	
	Ret navn på øen på 2) <i>Amend name at the island in 2)</i>	Sardloq	
	til / <i>to</i>	Saarloq	
			(GST, 7. juli 2021)
289 1116	Kilagtoq Ret navn ved fyrkarakter på 1) <i>Amend name at light characters in 1)</i>	Kilagtoq	1) 60°43,83'N 046°15,33'W 2) 60°43,02'N 046°15,08'W
	til / <i>to</i>	Kilattoq	
	Ret navn på øen på 2) <i>Amend name at the island in 2)</i>	Kilagtoq	
	til / <i>to</i>	Kilattoq	
			(GST, 7. juli 2021)

290	Pårdlît		
1116	Ret navn ved fyrkarakter på 1) <i>Amend name at light characters in 1)</i>	Pårdlît	1) 60°41,48'N 046°13,49'W 2) 60°41,88'N 046°12,64'W
	til / to	Paarliit	
	Ret navn på øen på 2) <i>Amend name at the island in 2)</i>	Pårdlît	
	til / to	Paarliit	
			(GST, 7. juli 2021)
291	Sårdloq		
1150	Ret navn / <i>Amend name</i>	Sårdloq	60°32,2'N 046°09,0'W
<i>Index</i>	til / to	Saarloq	
			(GST, 7. juli 2021)
292	Sårdloq		
1150	Ret plannavn på 1) <i>Amend plannname in 1)</i>	Sårdloq	1) 60°32,05'N 046°01,40'W 2) 60°32,44'N 046°01,60'W
<i>Sårdloq</i>	til / to	Saarloq	
	Ret navn på øen på 2) <i>Amend name at the island in 2)</i>	Sårdloq	
	til / to	Saarloq	
			(GST, 7. juli 2021)
293	Sårdloq		
1150	Ref.: Søkortrettelser / <i>Chart Corrections</i> 3/22 2019		
<i>Sårdloq</i>	Ret i kortramme N og S fra <i>Amend in chart frame N and S from</i>	Kort 1160	
	til / to	Kort 1135	
	Ret i kortramme E og W fra <i>Amend in chart frame E and W from</i>	Kort 1114 og 1116	
	til / to	Kort 1135	
			(GST, 7. juli 2021)

294	Matu Løb		
1151	Ret i kortramme S fra	Kort 1132	
Plan B	<i>Amend in chart frame S from</i>		
	til / to	DK1135	
	Udtag i kortramme S	Kort 1114	
	<i>Delete in chart frame S</i>		
	Udtag i kortramme S	Kort 1116	
	<i>Delete in chart frame S</i>		
			(GST, 7. juli 2021)
295	Kilattoq NW		
1151	Tilføj / <i>Insert</i>	+	60°43,873'N 046°14,588'W
Plan B			
			(GST, 7. juli 2021)
296	Simiutaq		
1151	Ret i kortramme S fra	DK 1132	
Plan G	<i>Amend in chart frame S from</i>		
	til / to	DK1135	
			(GST, 7. juli 2021)
297	Qaarsup Ikerasaa - Paggivik		
1160	Ret i kortramme N og E fra	DK 1114	
	<i>Amend in chartframe N and E from</i>		
	til / to	DK1135	
	Ret i note DK1114, DK 1116 & DK 1132. Positioner.	DK1132	
	<i>Amend in note DK1114, DK 1116 & DK 1132. Positions</i>		
	til / to	DK 1135	
			(GST, 7. juli 2021)
298	Qaarsup Ikerasaa - Paggivik		
1160	Ret i kortramme N og W fra	DK 1132	
	<i>Amend in chartframe N and W from</i>		
	til / to	DK1135	
			(GST, 7. juli 2021)
299	Tukingasoq		
1160	Tilføj ved både / <i>Insert by beacon</i>	128a	60°30,53'N 045°58,70'W
			(GST, 7. juli 2021)

300	Simiutaq - Qarmat	
1161	Ret i kortramme E og S fra <i>Amend in chartframe E and S from</i>	DK 1132
	til / to	DK1135
	Ret i note DK1100, DK 1116 & DK 1132. Positioner. <i>Amend in note DK1100, DK 1116 & DK 1132. Positions</i>	DK1132
	til / to	DK 1135

(GST, 7. juli 2021)

HAVNEOPLYSNINGER

www.danskehavnelods.dk

Egå Marina

Afsnittene Havnekontor og Ressourcer er opdateret.
Afsnittet Kabler er udtaget.

(Egå Marina, 6. juli 2021)

Frederikshavn Havn

Afsnittene Bugsering og Ressourcer er opdateret.

(Frederikshavn Havn, 6. juli 2021)

Hvalpsund Fiskerihavn

Anmærkning er tilføjet og opdateret.

(27/524 og 528 2021)

Københavns Havn

Anmærkning er tilføjet.

(27/525 2021)

Margretheholms Havn

Anmærkning er tilføjet.

(27/525 2021)

Odense Havn

Afsnittet Havnen og Havnekontor er opdateret.

(Odense Havn, 17. juni 2021)

Rødbyhavn

Plan er opdateret.

(26/510 2021)

Rønne Havn

Anmærkning er tilføjet.

(27/519 2021)

Thyborøn Havn

Anmærkning er tilføjet.

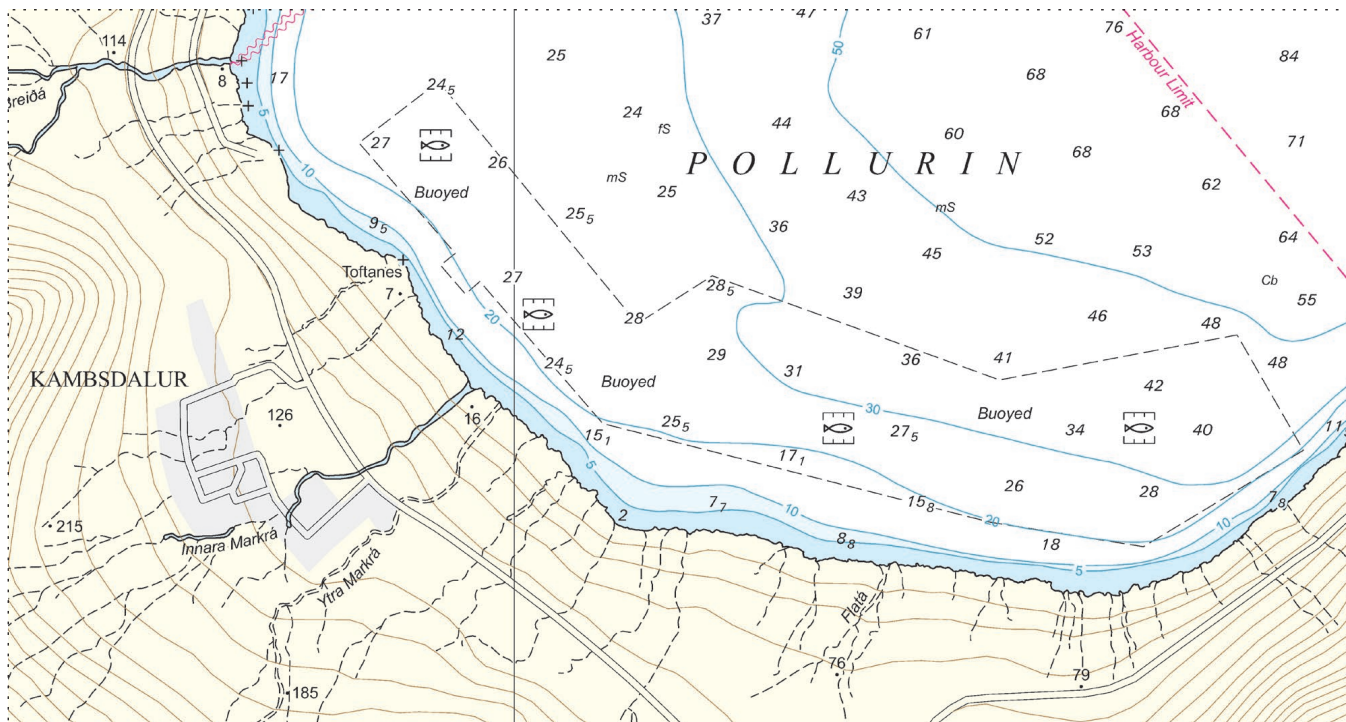
(27/526 2021)

Vindeby Lystbådehavn

Anmærkning er opdateret.

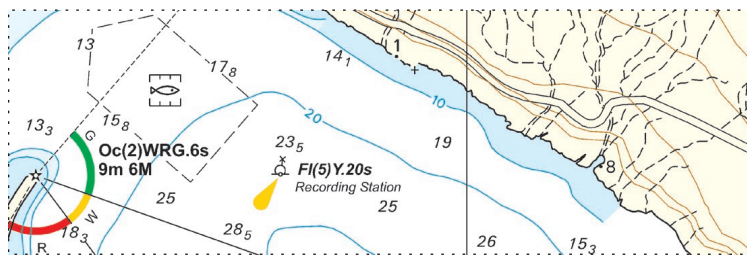
(26/511 2021)

Udsnit kort / Block chart 85 Plan B



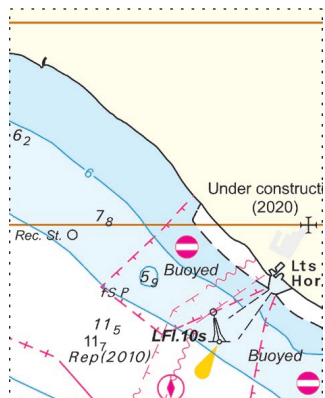
Søkortrettelser / Chart Corrections 26/242 2021

Udsnit kort / Block chart 86 Plan C



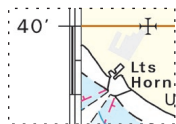
Søkortrettelser / Chart Corrections 26/243 2021

Udsnit kort / Block chart 103



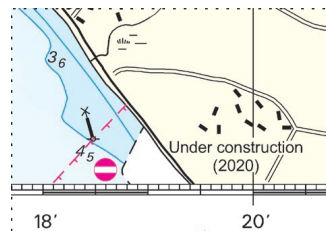
Søkortrettelser / Chart Corrections 26/246 2021

Udsnit kort / Block chart 104



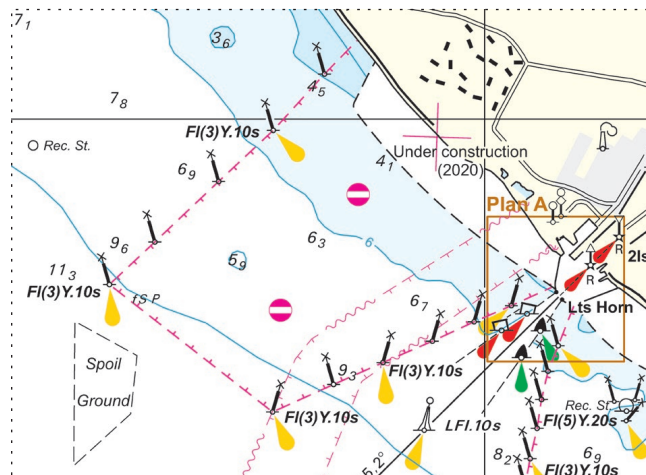
Søkortrettelser / Chart Corrections 26/247 2021

Udsnit kort / Block chart 142



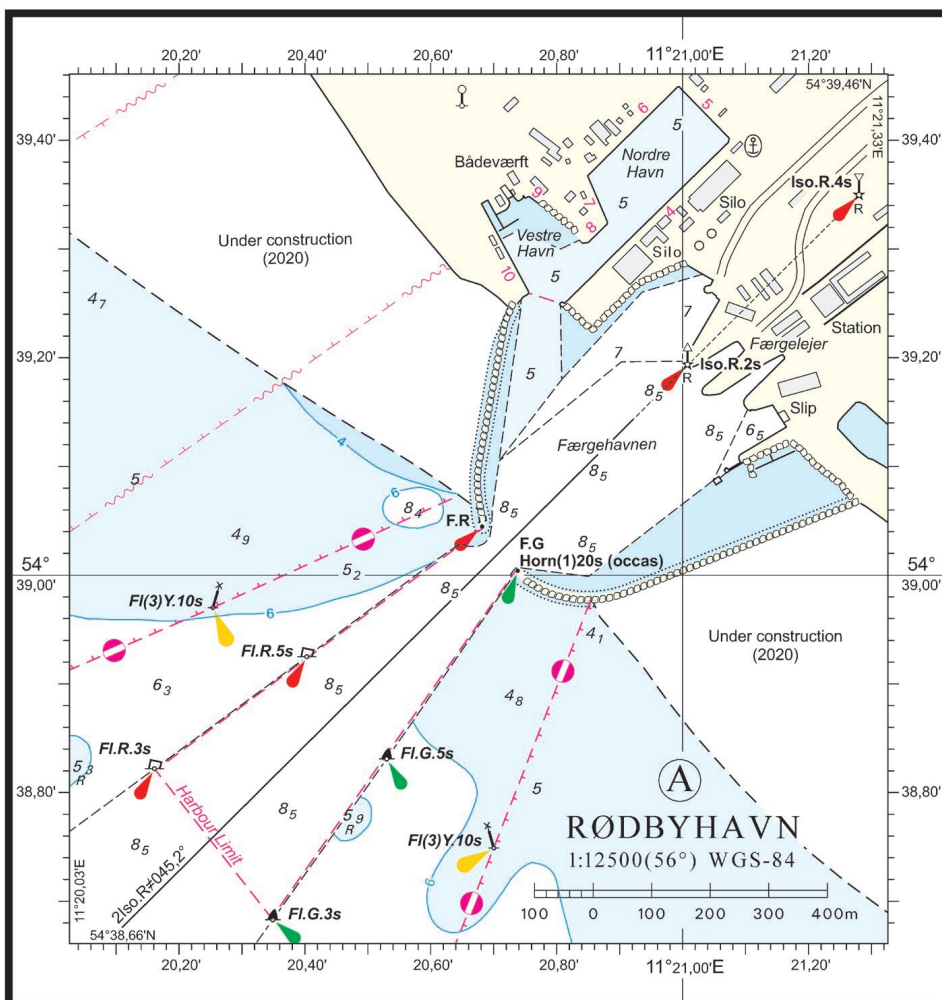
Søkortrettelser / Chart Corrections 26/251 2021

Udsnit kort / Block chart 196



Søkortrettelser / Chart Corrections 26/252 2021

Udsnit kort / Block chart 196 Plan A



Søkortrettelser / Chart Corrections 26/253 2021

Udsnit kort / *Block chart 1114*

POSITIONER I TILSTØDENDE KORT

Positioner udtaget i DK 1114 skal før udsætning i tilstødende kort, DK 1135 og DK 1160, som refererer til WGS-84 datum, justeres 0,09' mod S og 0,24' mod E.

POSITIONS IN ADJOINING CHARTS

To agree with adjoining chart, DK 1135 og DK 1160, which is referred to WGS-84 datum, positions read from DK 1114 must be adjusted by 0.09' SOUTHWARD and 0.24' EASTWARD.

Søkortrettelser / *Chart Corrections 26/255 2021*

Udsnit kort / *Block chart 1115*

POSITIONER I TILSTØDENDE KORT

Positioner udtaget i DK 1115 skal før udsætning i tilstødende kort, DK 1135, og DK 1136 som refererer til WGS-84 datum, justeres 0,09' mod S og 0,24' mod E.

POSITIONS IN ADJOINING CHARTS

To agree with adjoining chart, DK 1135 og DK 1136, which is referred to WGS-84 datum, positions read from DK 1115 must be adjusted by 0.09' SOUTHWARD and 0.24' EASTWARD.

Søkortrettelser / *Chart Corrections 26/271 2021*

Udsnit kort / *Block chart 1116*

POSITIONER I TILSTØDENDE KORT

Positioner udtaget i DK 1116 skal før udsætning i tilstødende kort, DK 1135, DK 1136, DK 1137, DK 1160, DK 1161, DK 1162, DK 1163 & DK 1164, som refererer til WGS-84 datum, justeres 0,09' mod S og 0,24' mod E.

POSITIONS IN ADJOINING CHARTS

To agree with adjoining chart, DK 1135, DK 1136, DK 1137, DK 1160, DK 1161, DK 1162, DK 1163 & DK 1164, which is referred to WGS-84 datum, positions read from DK 1116 must be adjusted by 0.09' SOUTHWARD and 0.24' EASTWARD.

Søkortrettelser / *Chart Corrections 26/277 2021*