



# SØKORTRETTELSE

## DANISH CHART CORRECTIONS

21  
2021

Rettelse nr. / Correction no. 199- 206

Kort / Chart	Rettelse nr. / Correction no.	Kort / Chart	Rettelse nr. / Correction no.
141 (INT 1370)	199	152 (INT 1373)	202, 203
142 (INT 1368)	200	197	204, 205, 206
143 (INT 1369)	201		

### Søkortrettelser / Danish Chart Corrections

på / via  
[www.gst.dk](http://www.gst.dk)

Søkortrettelser indeholder de officielle rettelser til danske, grønlandske og færøske søkort.  
Oplysningerne i parentes efter rettelserne refererer til EFS (nr./løbenr. år) eller anden kilde.  
*Chart Corrections contains the official corrections to Danish, Greenland and Faroese charts.  
The figures in brackets after the corrections refer to EFS (no./serial no. year) or other source.*

#### Ophavsret

Geodatastyrelsen har ophavsret til sine søkort, havneplaner og nautiske publikationer. Geodatastyrelsens ophavsret omfatter også enhver rettelse af dette materiale som angivet i nærværende publikation.  
Ophavsretten omfatter enhver hel eller delvis gengivelse af materialet, herunder ved kopiering og tilgængeliggørelse i oprindelig eller ændret form.  
Rettelserne i nærværende publikation må benyttes af den enkelte sejler/navigatør med henblik på opdatering/rettelse af vedkommendes retmæssige eksemplarer af søkort, havneplaner og nautiske publikationer fra Geodatastyrelsen.  
Al øvrig benyttelse af rettelserne i nærværende publikation kræver en forudgående skriftlig tilladelse fra Geodatastyrelsen. Anmodning herom sendes til [gst@gst.dk](mailto:gst@gst.dk).

#### Copyright

*All nautical charts, harbour charts and nautical publications published by the Danish Geodata Agency are protected by copyright. The Danish Geodata Agency's copyright includes any and all corrections to these charts and publications, including the contents of this publication.  
The distribution of any partial or complete copy of the above-named charts, publications and corrections, whether by copying or by release of their contents in original or revised form, is prohibited.  
The corrections in this publication are permitted for use by individual mariners or navigators in updating or correcting their legal copies of nautical charts, harbour charts and nautical publications published by the Danish Geodata Agency.  
Any other use of the contents of this publication requires entry into a written contract with the Danish Geodata Agency. Requests for such contract entry can be sent to [gst@gst.dk](mailto:gst@gst.dk).*

**Rettelse nr. /**  
**Correction no.**

Kort / Chart

<b>199</b> 141 (INT 1370)	<b>Vengeancegrund NE</b> Tilføj medfølgende udsnit <i>Insert accompanying block</i>		55°13,65'N 011°05,40'E  (21/403 2021))
<b>200</b> 142 (INT 1368)	<b>Vengeancegrund NE</b> Tilføj medfølgende udsnit <i>Insert accompanying block</i>		55°13,74'N 011°05,45'E  (21/403 2021))
<b>201</b> 143 (INT 1369)	<b>Vengeancegrund NE</b> Tilføj medfølgende udsnit <i>Insert accompanying block</i>		55°13,67'N 011°05,18'E  (21/403 2021))
<b>202</b> 152 (INT 1373)	<b>Faaborg Havn</b> Tilføj medfølgende udsnit <i>Insert accompanying block</i>		55°04,90'N 010°14,67'E  (21/408 2021)
<b>203</b> 152 (INT 1373) <i>Plan B</i>	<b>Indsejling til Faaborg</b> Erstat plan med medfølgende plan <i>Replace plan by accompanying plan</i>		  (21/408 2021)
<b>204</b> 197	<b>Gedser Havn S</b> Ret fra / <i>Amend from</i>  til / <i>to</i>	<i>Channel 7,5m</i>  <i>Channel 6,7m</i>	54°33,575'N 011°54,526'E   (21/409 2021)
<b>205</b> 197 <i>Plan A</i>	<b>Indsejling til Gedser</b> Erstat plan med medfølgende plan <i>Replace plan by accompanying plan</i>		  (21/409 2021)
<b>206</b> 197 <i>Plan B</i>	<b>Gedser Havn</b> Erstat plan med medfølgende plan <i>Replace plan by accompanying plan</i>		  (21/409 2021)

---

**HAVNEOPLYSNINGER**

[www.danskehavnelods.dk](http://www.danskehavnelods.dk)

---

**Ebeltoft Havn**

Anmærkning er tilføjet.

(21/404 2021)

**Københavns Havn**

Anmærkning er opdateret.

(21/393 2021)

**Ebeltoft Skudehavn**

Anmærkning er tilføjet.

(21/404 2021)

**Margretheholms Havn**

Anmærkning er opdateret.

(21/393 2021)

**Esbjerg Havn**

Anmærkning er udtaget.

(21/396 2021)

**Nyborg Havn (Avernakke Terminalen)**

Anmærkning er tilføjet.

(21/400 2021)

**Gedser Havn**

Anmærkning er udtaget. Afsnittet Dybder er opdateret.

(21/409 2021)

**Århus Lystbådehavn**

Anmærkning er udtaget.

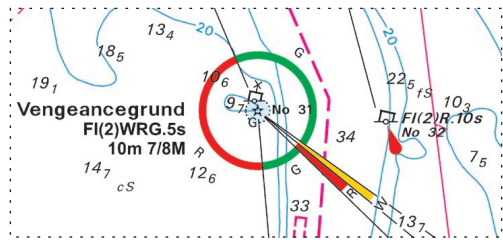
(21/394 2021)

**Hårbølle havn**

Afsnittet Havnen er opdateret.

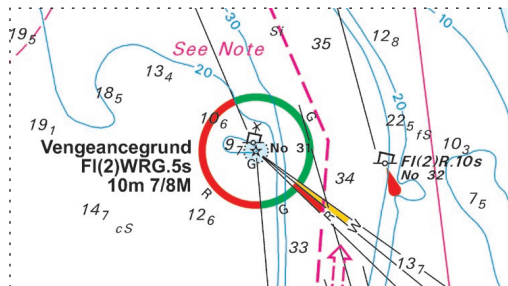
(GST, 27. maj 2021)

Udsnit kort / Block chart 141



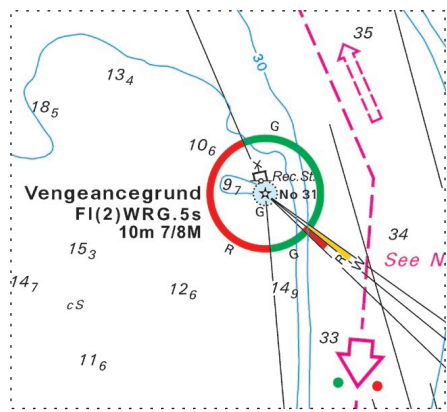
Søkortrettelser / Chart Corrections 21/199 2021

Udsnit kort / Block chart 142



Søkortrettelser / Chart Corrections 21/200 2021

Udsnit kort / Block chart 143



Søkortrettelser / Chart Corrections 21/201 2021

Udsnit kort / Block chart 152

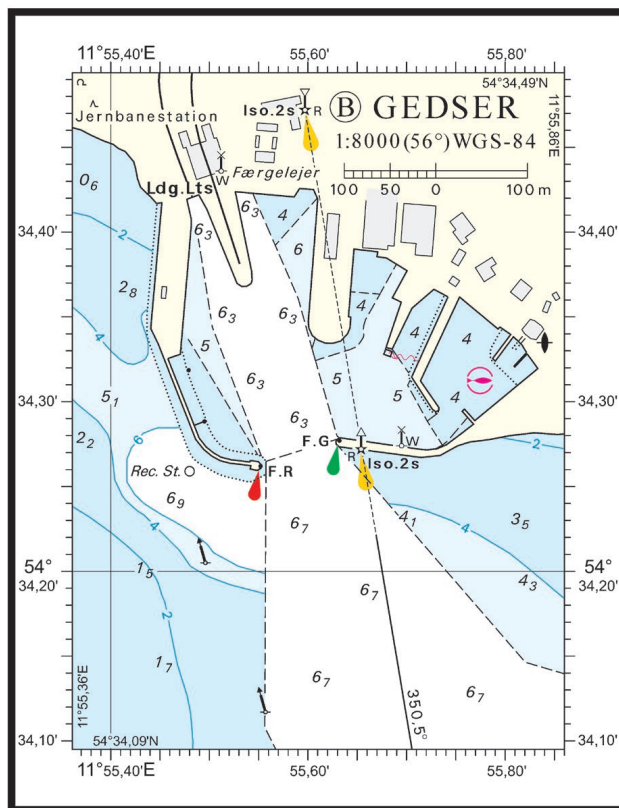


Søkortrettelser / Chart Corrections 21/202 2021





Udsnit kort / Block chart 197 Plan B



Søkortrettelser / Chart Corrections 21/206 2021