



# SØKORTRETTELSER

## DANISH CHART CORRECTIONS

11  
2021

Rettelse nr. / Correction no. 114 - 123

Kort / Chart	Rettelse nr. / Correction no.	Kort / Chart	Rettelse nr. / Correction no.
100	114, 115	121 (INT 1378)	121
101	116, 117	123	122
111 (INT 1381)	118, 119, 120	1500	123

### Søkortrettelser / Danish Chart Corrections

på / via  
[www.gst.dk](http://www.gst.dk)

Søkortrettelser indeholder de officielle rettelser til danske, grønlandske og færøske søkort.  
Oplysningerne i parentes efter rettelserne refererer til EFS (nr./løbenr. år) eller anden kilde.  
*Chart Corrections contains the official corrections to Danish, Greenland and Faroese charts.  
The figures in brackets after the corrections refer to EFS (no./serial no. year) or other source.*

#### Ophavsret

Geodatastyrelsen har ophavsret til sine søkort, havneplaner og nautiske publikationer. Geodatastyrelsens ophavsret omfatter også enhver rettelse af dette materiale som angivet i nærværende publikation.  
Ophavsretten omfatter enhver hel eller delvis gengivelse af materialet, herunder ved kopiering og tilgængeliggørelse i oprindelig eller ændret form.  
Rettelserne i nærværende publikation må benyttes af den enkelte sejler/navigatør med henblik på opdatering/rettelse af vedkommendes retmæssige eksemplarer af søkort, havneplaner og nautiske publikationer fra Geodatastyrelsen.  
Al øvrig benyttelse af rettelserne i nærværende publikation kræver en forudgående skriftlig tilladelse fra Geodatastyrelsen. Anmodning herom sendes til [gst@gst.dk](mailto:gst@gst.dk).

#### Copyright

*All nautical charts, harbour charts and nautical publications published by the Danish Geodata Agency are protected by copyright. The Danish Geodata Agency's copyright includes any and all corrections to these charts and publications, including the contents of this publication.  
The distribution of any partial or complete copy of the above-named charts, publications and corrections, whether by copying or by release of their contents in original or revised form, is prohibited.  
The corrections in this publication are permitted for use by individual mariners or navigators in updating or correcting their legal copies of nautical charts, harbour charts and nautical publications published by the Danish Geodata Agency.  
Any other use of the contents of this publication requires entry into a written contract with the Danish Geodata Agency. Requests for such contract entry can be sent to [gst@gst.dk](mailto:gst@gst.dk).*

**Rettelse nr. /  
Correction no.**

Kort / Chart

<b>114</b> 100	<b>Frederikshavn Havn SE</b> Tilføj medfølgende udsnit <i>Insert accompanying block</i>	57°23,57'N 010°37,36'E  (11/178 2021)
<b>115</b> 100	<b>Kattegat</b> Tilføj medfølgende udsnit midtfor i kortramme syd. <i>Insert accompanying block in the center of the southern border.</i>	(GST, 19. marts 2021)
<b>116</b> 101	<b>Frederikshavn Havn SE</b> Tilføj medfølgende udsnit <i>Insert accompanying block</i>	57°23,59'N 010°37,58'E  (11/178 2021)
<b>117</b> 101	<b>Anholt SE</b> Ref.: Søkortrettelser / Chart Corrections 9/81 2021  Da den i EfS 9/144 2021 nævnte position på afmærkningen ligger uden for rammen af kort 101 annulleres SKR 9/81 2021. <i>As the position of the buoy mentioned in EfS 9/144 2021 is outside the border of chart 101, SKR 9/81 2021 is canceled.</i>	(9/144 2021)
<b>118</b> 111 (INT 1381) Plan A	<b>Randers Havn</b> Erstat plan med medfølgende plan <i>Replace plan by accompanying plan</i>	(GST, 23. marts 2021)
<b>119</b> 111 (INT 1381) Plan B	<b>Udbyhøj</b> Erstat plan med medfølgende plan <i>Replace plan by accompanying plan</i>	(GST, 23. marts 2021)
<b>120</b> 111 (INT 1381) Plan C	<b>Kæften</b> Erstat plan med medfølgende plan delt i to <i>Replace plan by accompanying plan divided in two</i>	(GST, 23. marts 2021)
<b>121</b> 121 (INT 1378)	<b>Frederikshavn Havn SE</b> Tilføj medfølgende udsnit <i>Insert accompanying block</i>	57°42,95'N 010°42,15'E  (Per Aarsleff A/S, 10. marts 2021, 9/146 og 152 2021)

---

<b>122</b>	<b>Frederikshavn Havn SE</b>	
123	Tilføj medfølgende udsnit <i>Insert accompanying block</i>	57°22,80'N 010°34,80
		(11/178 2021)

---

<b>123</b>	<b>Atå Sund</b>		
1500	Ref.: Søkortrettelser / <i>Chart Corrections</i> 10/111 2021		
	Erstat på 1) / <i>Replace in 1)</i>	7 <sub>4</sub>	1) 69°47,1'N 050°42,4'W 2) 69°47,0'N 050°40,9'W
	med / <i>with</i>	6 <sub>8</sub>	
	Erstat på 2) / <i>Replace in 2)</i>	12 <sub>4</sub>	
	med / <i>with</i>	12	
			(GST, 5. januar 2021)

---

---

**HAVNEOPLYSNINGER**

[www.danskehavnelods.dk](http://www.danskehavnelods.dk)

---

**Cirkelbroen**

Anmærkning er tilføjet.

(11/181 2021)

**Oddesundbroen**

Anmærkning er udtaget.

(11/191 2021)

**Kolby Kås Havn**

Anmærkning er tilføjet

(11/183 2021)

**Randers Havn**

Plan er opdateret.

(GST, 23. marts 2021)

**Kong Frederik IX's Bro**

Anmærkning er udtaget.

(11/189 2021)

**Randers Lystbådehavn**

Plan er opdateret.

(GST, 23. marts 2021)

**Københavns Havn**

Anmærkning er tilføjet. Afsnittene Besejling, Bro, Fartbegrænsning, Lodspligt og Særlige Bestemmelser er opdateret.

(10/170 og 11/181 2021)

**Udbyhøj Lystbådehavn**

Plan er opdateret.

(GST, 23. marts 2021)

**Odden Havn**

Anmærkning er udtaget.

(11/179 2021)

**Udbyhøj Syd Lystbådehavn**

Plan er opdateret.

(GST, 23. marts 2021)

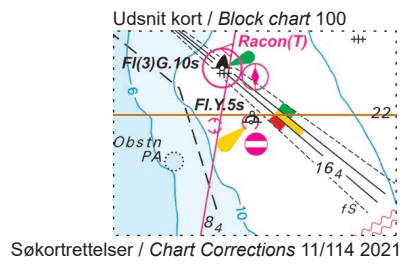
## UDGIVELSER / PUBLICATIONS

### Ny udgave er udkommet / New edition published

Kort / Chart	Titel og bemærkninger / Title and remarks	Skala / Scale	Udgave Edition
	Ref. Søkortrettelser / Chart Corrections 10 2021		
<b>93</b> <b>(INT 1044)</b>	<b>Nordsøen, Esbjerg – Hanstholm med offshore olie- og gasfelter</b> Ⓐ Hanstholm	1:375 000 1:15 000	10 2021
	Tidligere udgave af kortet er annulleret. Den nye udgave indeholder generel opdatering.  <i>The former edition of the chart is cancelled. The new edition includes general updating.</i>		
	Ref. Søkortrettelser / Chart Corrections 9 2021		
<b>95</b> <b>(INT 1451)</b>	<b>Esbjerg Havn</b> Ⓐ Approach to Esbjerg Ⓑ Kortdatum/Chart datum	1:12 500 1:50 000	2 2021
	Tidligere udgave af kortet er annulleret. Den nye udgave indeholder ny opmåling og generel opdatering.  <i>The former edition of the chart is cancelled. The new edition includes new survey and general updating.</i>		

### Nyt kort er udkommet / New charts published

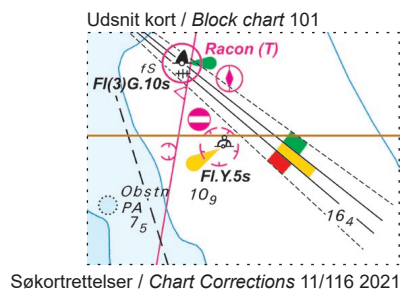
Kort / Chart	Titel og bemærkninger / Title and remarks	Skala / Scale	Udgave Edition
	Ref. Søkortrettelser / Chart Corrections 10 2021		
<b>1127</b>	<b>Kitaata Sineriaa (Grønlands Vestkyst) West Coast of Greenland, Ujarasussuit Imaat - Torsukattak</b>	1:50 000	1 2021
	Det nye kort indeholder nye opmålinger og generelle opdateringer.  <i>This new chart includes new surveys and general updates.</i>		



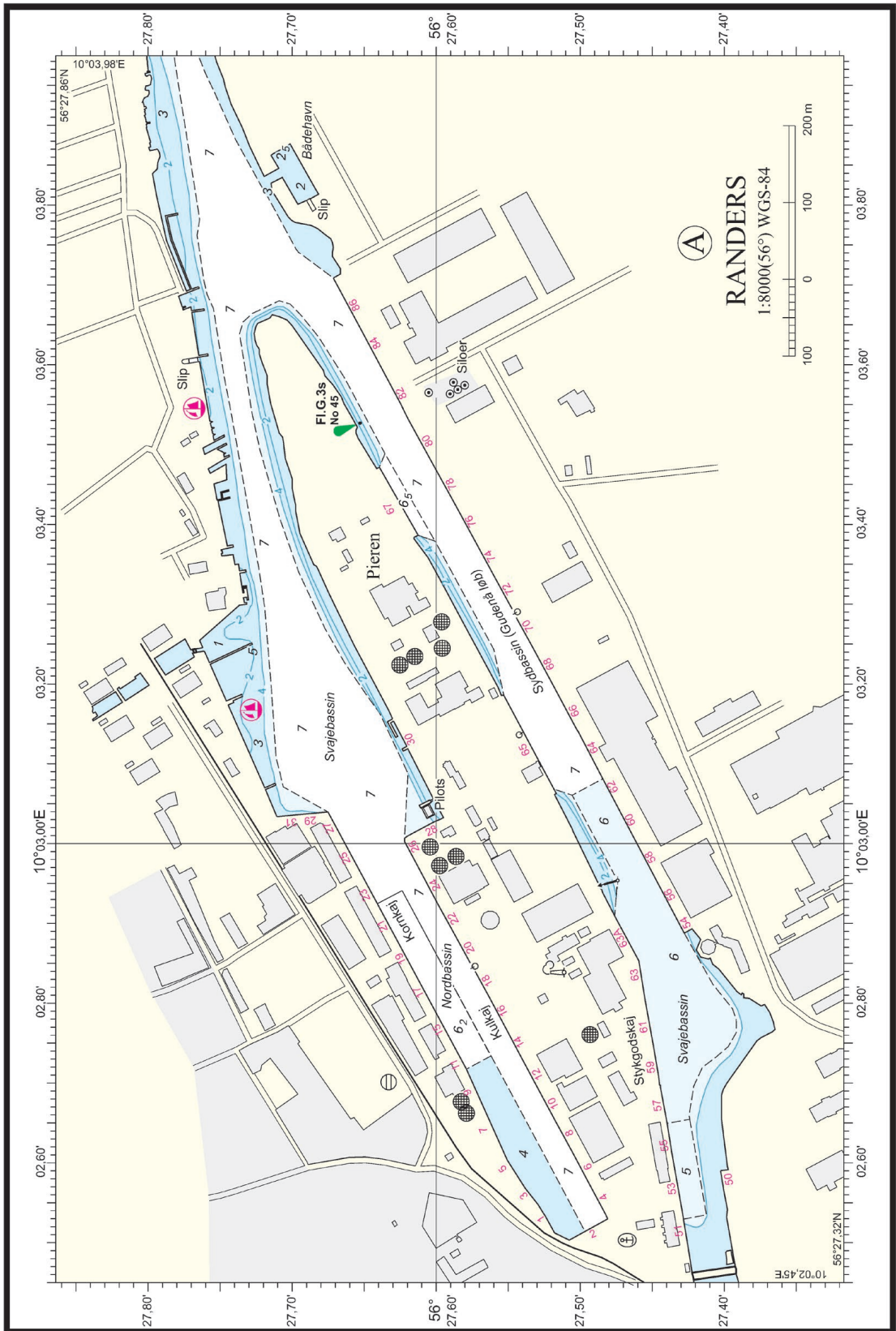
Udsnit kort / Block chart 100

Published by the Danish Geodata Agency 1998  
This chart includes copyright material published with  
the permission of the Hydrographic Office of SE  
© Danish Geodata Agency 2020

Søkortrettelser / Chart Corrections 11/115 2021

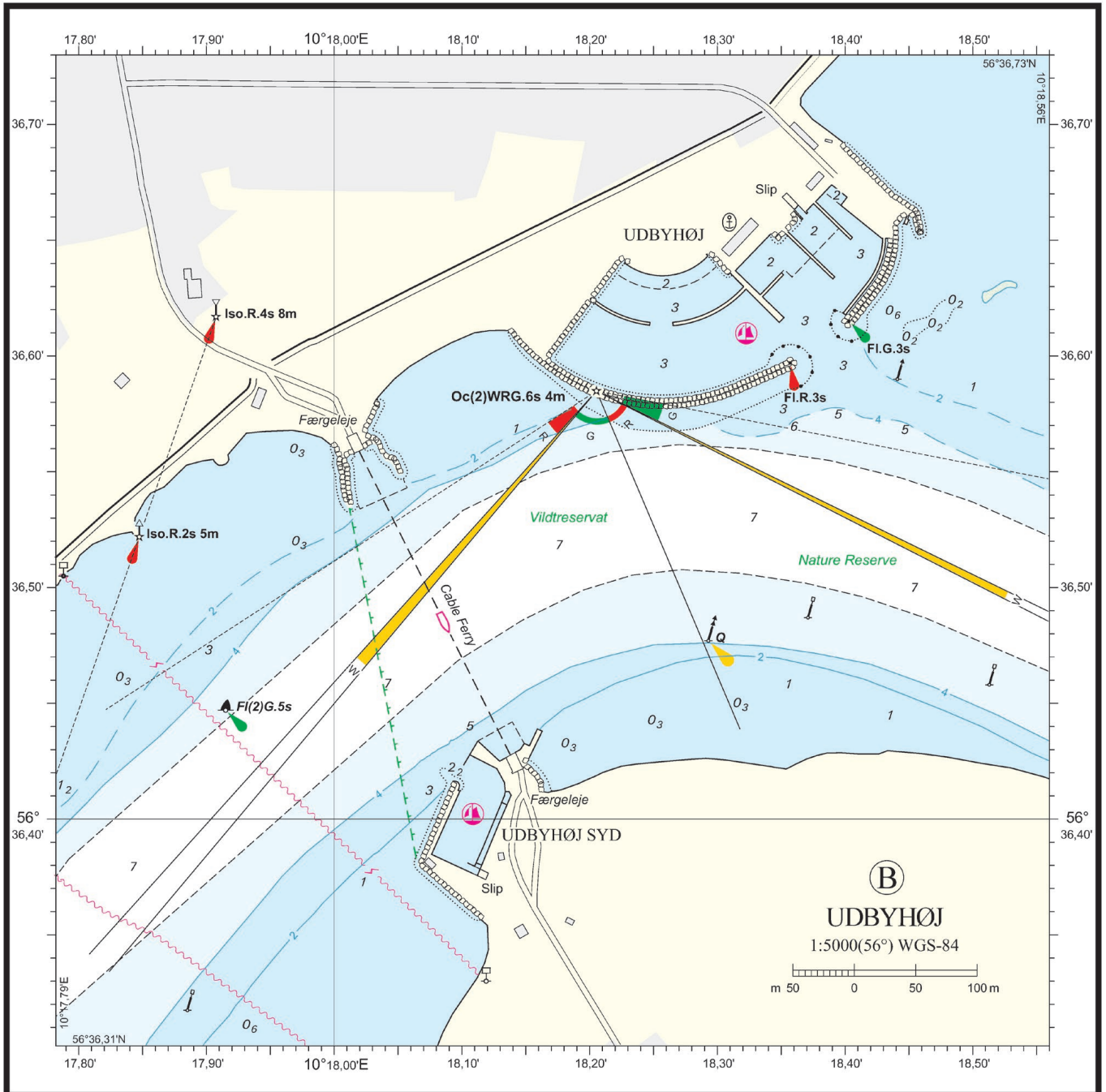


Udsnit kort / Block chart 111 Plan A



Søkortrettelser / Chart Corrections 11/118 2021

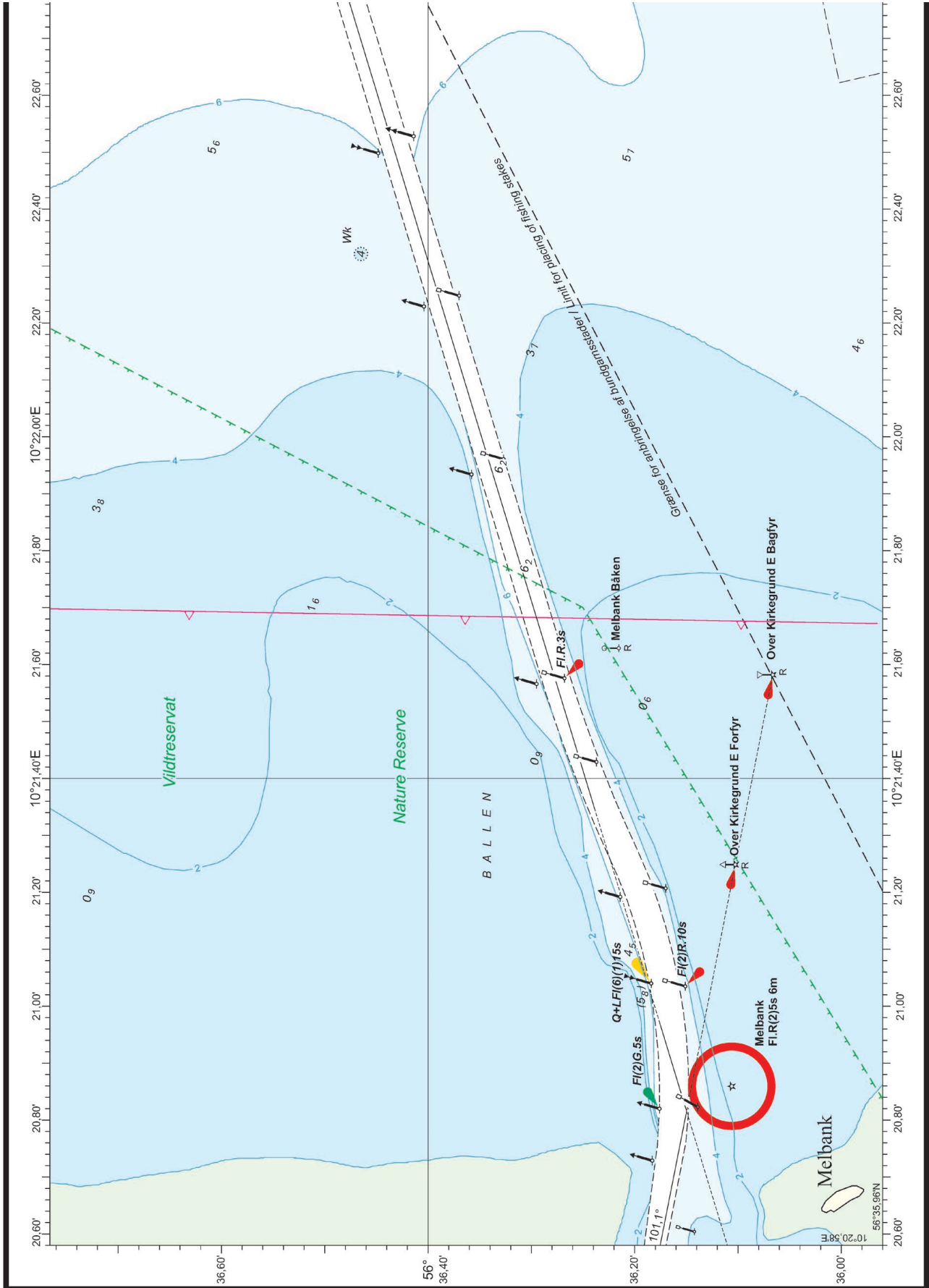
## Udsnit kort / Block chart 111 Plan B



Søkortrettelser / Chart Corrections 11/119 2021

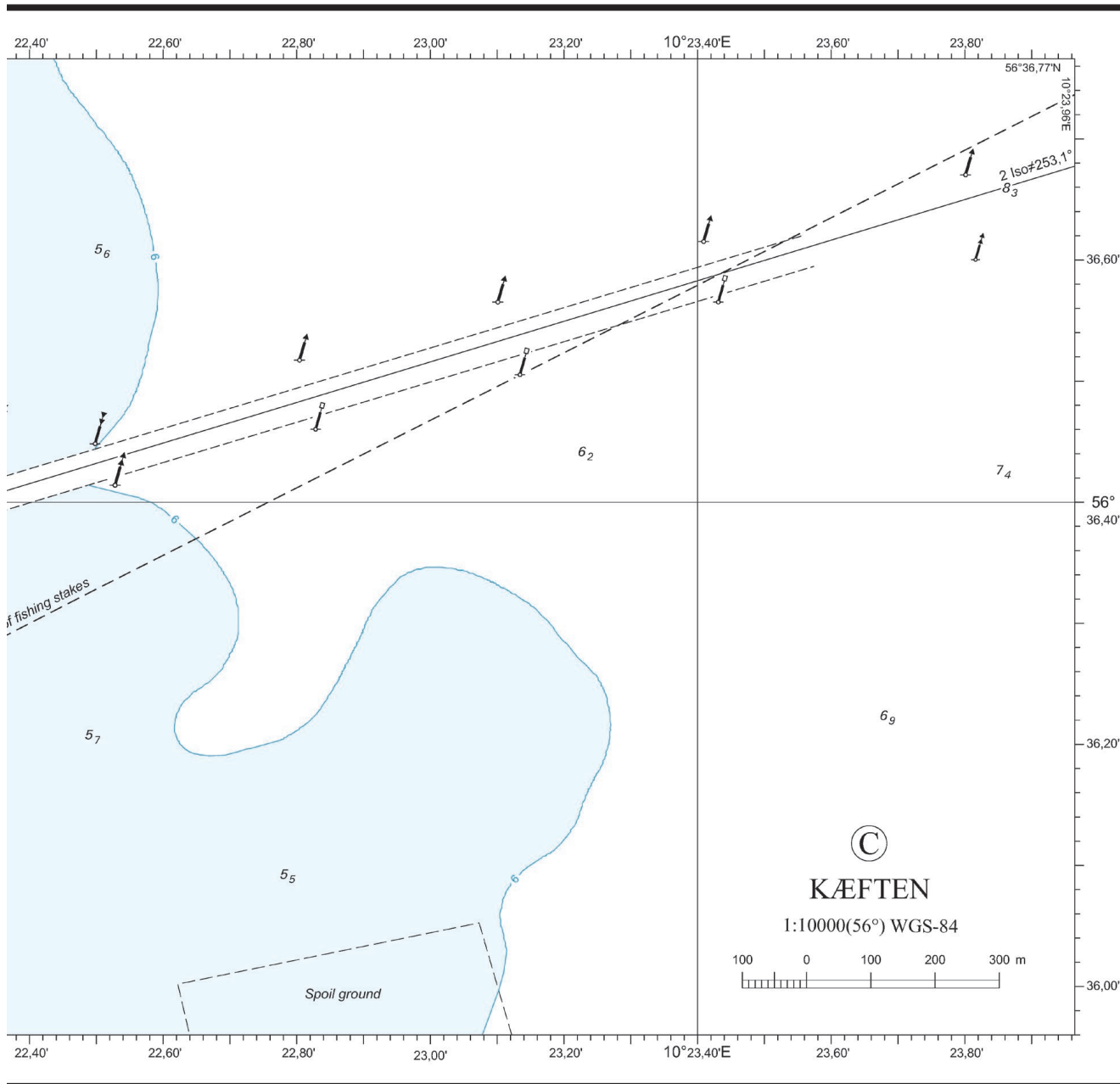


Udsnit kort / Block chart 111 Plan C



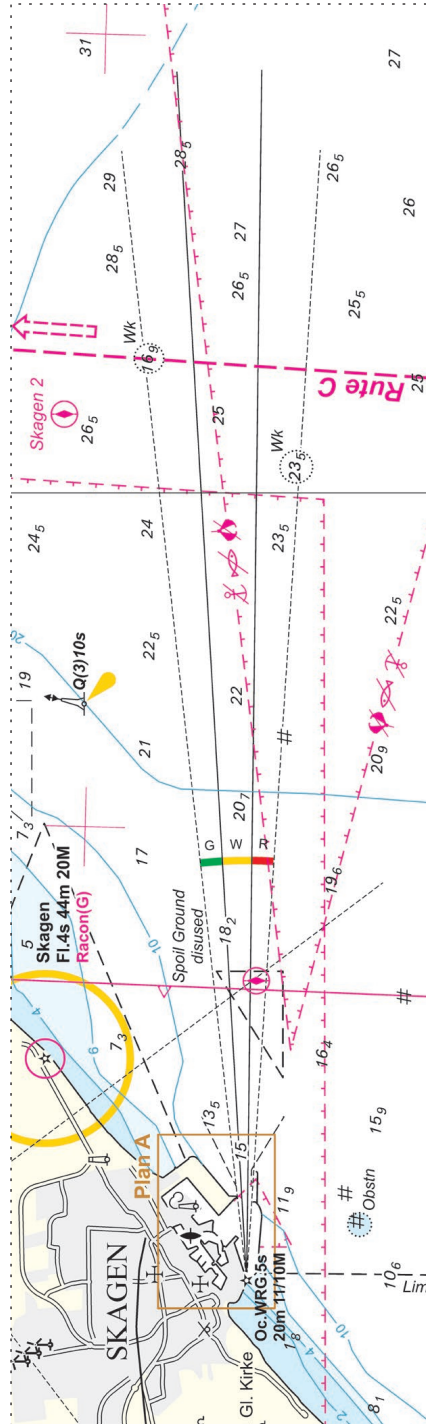
Søkortrettelser / Chart Corrections 11/120 2021

Udsnit kort / Block chart 111 Plan C



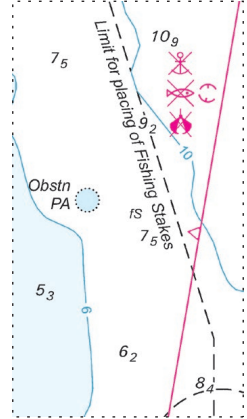
Søkortrettelser / Chart Corrections 11/120 2021

Udsnit kort / Block chart 121



Søkortrettelser / Chart Corrections 11/121 2021

Udsnit kort / Block chart 123



Søkortrettelser / Chart Corrections 11/122 2021