



SØKORTRETTELSE

DANISH CHART CORRECTIONS

10
2021

Rettelse nr. / Correction no.

94 - 113

Kort / Chart	Rettelse nr. / Correction no.	Kort / Chart	Rettelse nr. / Correction no.
99	94	133 (INT 1333)	104
101	95	161	105
103 (INT 1303)	96	188	106, 107
104	97, 98	195	108, 109
111	99	196	110
116	100	1500	111, 112
121 (INT 1378)	101, 102	1513	113
132 (INT 1332)	103		

Søkortrettelser / Danish Chart Corrections

på / via
www.gst.dk

Søkortrettelser indeholder de officielle rettelser til danske, grønlandske og færøske søkort. Oplysningerne i parentes efter rettelserne refererer til EFS (nr./løbenr. år) eller anden kilde. *Chart Corrections contains the official corrections to Danish, Greenland and Faroese charts. The figures in brackets after the corrections refer to EFS (no./serial no. year) or other source.*

Ophavsret







Geodatastyrelsen har ophavsret til sine søkort, havneplaner og nautiske publikationer. Geodatastyrelsens ophavsret omfatter også enhver rettelse af dette materiale som angivet i nærværende publikation. Ophavsretten omfatter enhver hel eller delvis gengivelse af materialet, herunder ved kopiering og tilgængeliggørelse i oprindelig eller ændret form. Rettelserne i nærværende publikation må benyttes af den enkelte sejler/navigatør med henblik på opdatering/rettelse af vedkommendes retmæssige eksemplarer af søkort, havneplaner og nautiske publikationer fra Geodatastyrelsen. Al øvrig benyttelse af rettelserne i nærværende publikation kræver en forudgående skriftlig tilladelse fra Geodatastyrelsen. Anmodning herom sendes til gst@gst.dk.







Copyright




All nautical charts, harbour charts and nautical publications published by the Danish Geodata Agency are protected by copyright. The Danish Geodata Agency's copyright includes any and all corrections to these charts and publications, including the contents of this publication. The distribution of any partial or complete copy of the above-named charts, publications and corrections, whether by copying or by release of their contents in original or revised form, is prohibited. The corrections in this publication are permitted for use by individual mariners or navigators in updating or correcting their legal copies of nautical charts, harbour charts and nautical publications published by the Danish Geodata Agency. Any other use of the contents of this publication requires entry into a written contract with the Danish Geodata Agency. Requests for such contract entry can be sent to gst@gst.dk.

**Rettelse nr. /
Correction no.**

Kort / Chart

94 99 Plan D	Skaven Havn Erstat plan med medfølgende plan <i>Replace plan by accompanying plan</i>			(GST, 15. marts 2021)
95 101	Skagen Havn Tilføj medfølgende udsnit <i>Insert accompanying block</i>		57°42,96'N 010°36,56'E	(Per Aarsleff A/S, 10. marts 2021, 9/146 og 152 2021)
96 103 (INT 1303)	Fehmarn E samt W og Kieler Bucht Tilføj på 1) og 2) med radius 300 M og centreret i positionen <i>Insert in 1) and 2) with 300 M and centred in position</i> Tilføj på 3) med radius 500 M og centreret i positionen <i>Insert in 3) with 500 M and centred in position</i> Tilføj imellem 4) - 10) <i>Insert between 4) - 10)</i>	   <i>Foul (explosives)</i>	1) 54°29,88'N 011°20,87'E 2) 54°35,33'N 010°27,79'E 3) 54°31,02'N 010°54,05'E 4) 54°30,15'N 010°26,55'E 5) 54°31,49'N 010°25,57'E 6) 54°33,96'N 010°27,58'E 7) 54°34,81'N 010°31,02'E 8) 54°33,73'N 010°34,57'E 9) 54°31,80'N 010°33,26'E 10) 54°30,15'N 010°26,55'E	(NFS 10/2021)
97 104	Femern Bælt SW Tilføj med radius 300 M og centreret i positionen <i>Insert with 300 M and centred in position</i>		54°29,88'N 011°20,87'E	(NFS 10/2021)
98 104	Saltholm SE Ref.: Søkortrettelser / Chart Corrections 5/33 2021 Udtag / Delete		55°35,70'N 012°48,35'E	(10/159 2021)
99 111	Mellerup Lystbådehavn Erstat / Replace med / with	Havn 2m Havn 1,8m	56°31,476'N 010°13,222'E	(Mellerup Lystbådehavn, 3. oktober 2020)
100 116	Isefjord S. Inderbredning Udtag med tilhørende tekst Delete with associated text	 <i>Kapsejlsområde Regatta Area Buoyed 1.4. -15.11.</i>	55°42,465'N 011°49,372'E	(9/148 2021)

101 121 (INT 1378)	Skagen Havn Tilføj medfølgende udsnit <i>Insert accompanying block</i>		57°43,07'N 010°35,57'E (Per Aarsleff A/S, 10. marts 2021, 9/146 og 152 2021)
102 121 (INT 1378) Plan A	Skagen Havn Erstat plan med medfølgende plan <i>Replace plan by accompanying plan</i>		(Per Aarsleff A/S, 10. marts 2021, 9/146 og 152 2021)
103 132 (INT 1332)	Peberholm E Tilføj medfølgende udsnit <i>Insert accompanying block</i>		55°35,64'N 012°48,53'E (10/159 2021)
104 133 (INT 1333)	Peberholm E Tilføj medfølgende udsnit <i>Insert accompanying block</i>		55°35,81'N 014°48,46'E (10/159 2021)
105 161	Stege Bugt Udtag på 1) og 2) / <i>Delete 1) and 2)</i> Udtag på 3) og 4) / <i>Delete 3) and 4)</i>	 	1) 55°00,325'N 012°13,481'E 2) 54°59,925'N 012°16,252'E 3) 55°00,330'N 012°13,437'E 4) 54°59,866'N 012°16,659'E (10/163 2021)
106 188	Rønne Banke Tilføj imellem 1) - 5) <i>Insert between 1) - 5)</i> Tilføj imellem 6) - 10) <i>Insert between 6) - 10)</i>	 	1) 54°45,54'N 013°56,14'E 2) 54°45,64'N 013°55,95'E 3) 54°48,64'N 013°42,99'E 4) 54°49,22'N 013°41,65'E 5) 54°49,04'N 013°40,63'E 6) 54°45,54'N 013°56,14'E 7) 54°46,00'N 013°56,12'E 8) 54°46,26'N 013°56,21'E 9) 54°49,13'N 013°55,26'E 10) 54°49,26'N 013°53,95'E (Nfs 6/2021)
107 188	Bornholm E Erstat / <i>Replace</i> med / <i>with</i>	 	55°03,00'N 016°30,00'E (WZ 108/9-10 2021)

108 195	Kieler Bucht Tilføj imellem 1) - 7) <i>Insert between 1) - 7)</i>	 <i>'Foul (explosives)'</i>	1) 54°30,15'N 010°26,55'E 2) 54°31,49'N 010°25,57'E 3) 54°33,96'N 010°27,58'E 4) 54°34,81'N 010°31,02'E 5) 54°33,73'N 010°34,57'E 6) 54°31,80'N 010°33,26'E 7) 54°30,15'N 010°26,55'E
			(NfS 10/2021)
109 195	Kieler Bucht Tilføj medfølgende udsnit <i>Insert accompanying block</i>		54°35,56'N 010°28,00
			(NfS 10/2021)
110 196	Fehmarn E og W Tilføj på 1) med radius 300 M og centreret i positionen <i>Insert in 1) with 300 M and centrered in position</i>		1) 54°29,88'N 011°20,87'E 2) 54°31,02'N 010°54,05'E
	Tilføj på 2) med radius 500 M og centreret i positionen <i>Insert in 2) with 500 M and centrered in position</i>		
			(NfS 10/2021)
111 1500	Atå Sund Erstat på 1) / <i>Replace in 1)</i> med / <i>with</i> Erstat på 2) / <i>Replace in 2)</i> med / <i>with</i>	7 ₄ 6 ₈ 12 ₄ 12	1) 60°47,1'N 050°42,4'W 2) 60°47,0'N 050°40,9'W
			(GST, 5. januar 2021)
112 1500	Porsild Grund Udtag på / <i>Delete in</i>	+	69°19,1'N 051°53,5'W
			(GST, 5. januar 2021)

113	Porsild Grund		
1513	Erstat / <i>Replace</i>	17	69°19,0'N 051°53,2'W
	med / <i>with</i>	17 ₇	
	Erstat / <i>Replace</i>	
	med / <i>with</i>	——— 20 ———	

(GST, 5. januar 2021)

HAVNEOPLYSNINGER

www.danskehavnelods.dk

Fynshav Bådehavn

Plan er opdateret.

(10/157 2021)

Hornbæk Havn

Anmærkning er udtaget

(10/167 2021)

Mellerup Lystbådehavn

Plan er opdateret.

(Mellerup Lystbådehavn, 3. oktober 2020 og GST, 16. marts 2021)

Mårup Havn

Plan er opdateret.

(GST, 14. marts 2021)

Randers Havn

Afsnittet Besejling er opdateret.

(GST, 16. marts 2021)

Sallingsundbroen

Anmærkning er tilføjet.

(10/164 2021)

Skagen Havn

Plan er opdateret

(Per Aarsleff A/S, 10. marts 2021,
9/146 og 152 2021)

Skaven Havn

Afsnittet Fyr er opdateret. Plan er opdateret.

(GST, 14. marts 2021)

Sundsøre Lystbådehavn

Afsnittet Fyr er opdateret. Plan er opdateret.

(GST, 16. marts 2021)

Sønderballe Bådehavn

Plan er opdateret.

(GST, 12. marts 2021)

Venø Havn

Plan er opdateret.

(GST, 12. marts 2021)

Vive Havn

Plan er opdateret.

(GST, 12. marts 2021)

Voerså Fiskerleje

Plan er opdateret.

(GST, 13. marts 2021)

Østerby Havn

Plan er opdateret.

(GST, 13. marts 2021)

Øster Hurup Fiskeri- og Lystbådehavn

Havnens navn er ændret til **Øster Hurup Havn**.

Afsnittene Havnen, Største skibe, Afmærkning,
Ressourcer, Havnekontor er opdateret.

Plan er tilføjet.

(GST og Øster Hurup Havn, 16. marts 2021)

UDGIVELSER / PUBLICATIONS

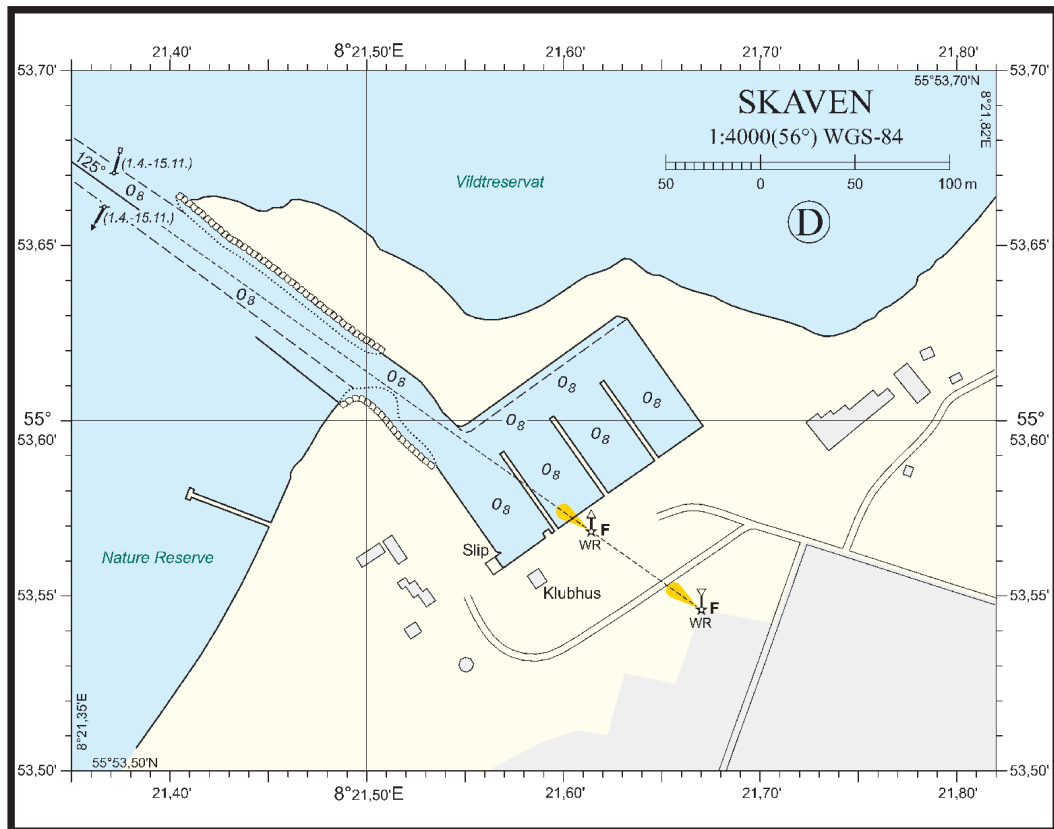
Ny udgave er udkommet / *New edition published*

Kort / <i>Chart</i>	Titel og bemærkninger / <i>Title and remarks</i>	Skala / <i>Scale</i>	Udgave <i>Edition</i>
93 (INT 1044)	Nordsøen, Esbjerg – Hanstholm med offshore olie- og gasfelter Ⓐ Hanstholm	1:375 000 1:15 000	10 2020
	<p>Tidligere udgave af kortet er annulleret. Den nye udgave indeholder generel opdatering.</p>		
	<p><i>The former edition of the chart is cancelled. The new edition includes general updating.</i></p>		

Nyt kort er udkommet / *New charts published*

Kort / <i>Chart</i>	Titel og bemærkninger / <i>Title and remarks</i>	Skala / <i>Scale</i>	Udgave <i>Edition</i>
1127	Kitaata Sineriaa (Grønlands Vestkyst) West Coast of Greenland, Ujarasussuit Imaat - Torsukattak	1:50 000	10 2020
	<p>Det nye kort indeholder nye opmålinger og generelle opdateringer.</p>		
	<p><i>This new chart includes new surveys and general updates.</i></p>		

Udsnit kort / Block chart 99



Søkortrettelser / Chart Corrections 10/94 2021

Udsnit kort / Block chart 101



Søkortrettelser / Chart Corrections 10/95 2021

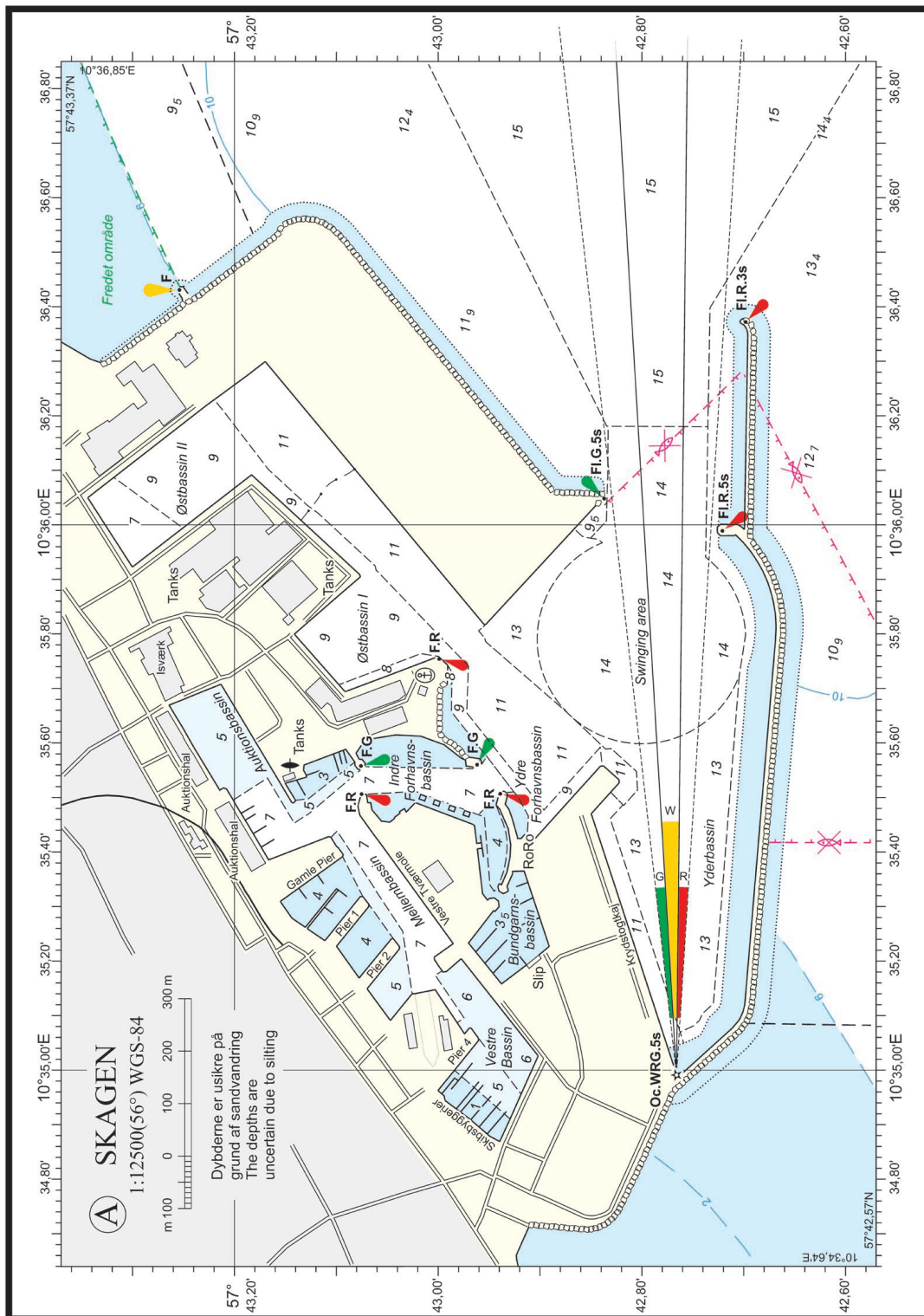
Søkortrettelser / Chart Corrections 10 2021

Udsnit kort / Block chart 121



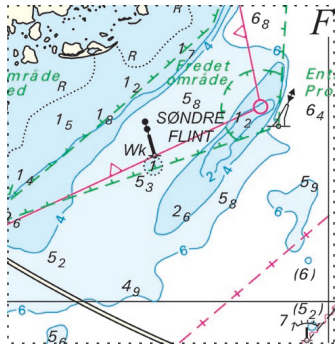
Søkortrettelser / Chart Corrections 10/101 2021

Udsnit kort / Block chart 121 Plan A



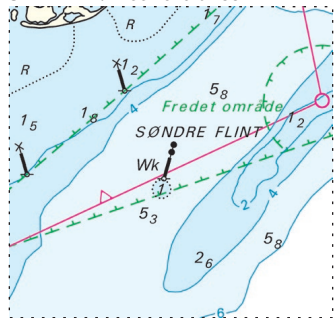
Søkortrettelser / Chart Corrections 10/102 2021

Udsnit kort / Block chart 132



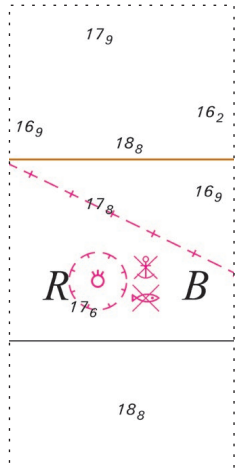
Søkortrettelser / Chart Corrections 10/103 2021

Udsnit kort / Block chart 133



Søkortrettelser / Chart Corrections 10/104 2021

Udsnit kort / Block chart 195



Søkortrettelser / Chart Corrections 10/109 2021