



# SØKORTRETTELSE

## DANISH CHART CORRECTIONS

1-2  
2021

Rettelse nr. / Correction no.

1-9

Kort / Chart	Rettelse nr. / Correction no.	Kort / Chart	Rettelse nr. / Correction no.
103 (INT 1303)	1	141 (INT 1370)	5
108 (INT 1448)	2	163	6, 7
116	3	188	8
123	4	189 (INT 1336)	9

### Søkortrettelser / Danish Chart Corrections

på / via  
[www.gst.dk](http://www.gst.dk)

Søkortrettelser indeholder de officielle rettelser til danske, grønlandske og færøske søkort.  
Oplysningerne i parentes efter rettelserne refererer til EFS (nr./løbenr. år) eller anden kilde.  
*Chart Corrections contains the official corrections to Danish, Greenland and Faroese charts.  
The figures in brackets after the corrections refer to EFS (no./serial no. year) or other source.*

#### Ophavsret


Geodatastyrelsen har ophavsret til sine søkort, havneplaner og nautiske publikationer. Geodatastyrelsens ophavsret omfatter også enhver rettelse af dette materiale som angivet i nærværende publikation.  
Ophavsretten omfatter enhver hel eller delvis gengivelse af materialet, herunder ved kopiering og tilgængeliggørelse i oprindelig eller ændret form.  
Rettelserne i nærværende publikation må benyttes af den enkelte sejer/navigatør med henblik på opdatering/rettelse af vedkommendes retmæssige eksemplarer af søkort, havneplaner og nautiske publikationer fra Geodatastyrelsen.  
Al øvrig benyttelse af rettelserne i nærværende publikation kræver en forudgående skriftlig tilladelse fra Geodatastyrelsen. Anmodning herom sendes til [gst@gst.dk](mailto:gst@gst.dk).

#### Copyright

*All nautical charts, harbour charts and nautical publications published by the Danish Geodata Agency are protected by copyright. The Danish Geodata Agency's copyright includes any and all corrections to these charts and publications, including the contents of this publication.  
The distribution of any partial or complete copy of the above-named charts, publications and corrections, whether by copying or by release of their contents in original or revised form, is prohibited.  
The corrections in this publication are permitted for use by individual mariners or navigators in updating or correcting their legal copies of nautical charts, harbour charts and nautical publications published by the Danish Geodata Agency.  
Any other use of the contents of this publication requires entry into a written contract with the Danish Geodata Agency. Requests for such contract entry can be sent to [gst@gst.dk](mailto:gst@gst.dk).*

**Rettelse nr. /**  
**Correction no.**

Kort / Chart

<b>1</b>	<b>Romsø S</b>		
103 (INT 1303)	Tilføj medfølgende udsnit <i>Insert accompanying block</i>		55°29,49'N 010°44,51'E  (2/029 2021)
<b>2</b>	<b>Bradser Odde NE</b>		
108 (INT 1448)	Flyt fra 1) / <i>Move from 1)</i>  til 2) / <i>to 2)</i>		1) 56°34,985'N 008°40,370'E 2) 56°35,022'N 008°40,409'E  (2/023 2021)
<b>3</b>	<b>Kyndbyværket Havn</b>		
116 <i>Plan B</i>	Erstat plan med medfølgende plan <i>Replace plan by accompanying plan</i>		  (GST, 14. januar 2021)
<b>4</b>	<b>Sæby Havn</b>		
123	Tilføj medfølgende udsnit <i>Insert accompanying block</i>		57°19,92'N 010°31,75'E  (2/031 2021)
<b>5</b>	<b>Romsø S</b>		
141 (INT 1370)	Tilføj medfølgende udsnit <i>Insert accompanying block</i>		55°29,96'N 010°45,92'E  (2/029 2021)
<b>6</b>	<b>Nykøbing Falster</b>		
163 <i>Plan A</i>	Erstat plan med medfølgende plan <i>Replace plan by accompanying plan</i>		  (2/007 2021)
<b>7</b>	<b>Kong Frederik IX'S Bro Gennemsejlingsfag</b>		
163 <i>Plan C</i>	Tilføj medfølgende plan <i>Insert accompanying plan</i>		  (2/007 2021)
<b>8</b>	<b>Bornholm SE</b>		
188	Udtag imellem 1) - 4) <i>Delete between 1) - 4)</i>		1) 55°00,240'N 014°58,194'E <i>kyst / coast</i> 2) 54°58,798'N 014°59,268'E 3) 54°52,735'N 015°04,839'E 4) 54°25,000'N 015°50,743'E <i>ramme / frame</i>  (2/012 2021)

---

<b>9</b>	<b>Bornholm SE</b>		
189 (INT 1336)	Udtag imellem 1) - 4) <i>Delete between 1) - 4)</i>		1) 55°00,240'N 014°58,199'E kyst / coast
			2) 54°59,044'N 014°58,840'E
			3) 54°58,798'N 014°59,268'E
			4) 54°54,000'N 015°03,732'E ramme / frame

(2/012 2021)

---

---

**HAVNEOPLYSNINGER**

[www.danskehavnelods.dk](http://www.danskehavnelods.dk)

---

**Kerteminde Havn**

Anmærkning er tilføjet.

(2/027 2021)

**Nyborg Marina**

Plan er opdateret.

(2/034 2021)

**Kong Frederik IX's Bro**

Anmærkning er tilføjet. Afsnittet Generelle bestemmelser er opdateret. Plan er opdateret.

(2/007 og 2/030 2021)

**Nykøbing Falster Havn**

Anmærkning er tilføjet. Plan er opdateret.

(2/007, 2/014 og 2/019 2021)

**Korsør Havn**

Anmærkning er tilføjet.

(2/011 2021)

**Svendborg Havn**

Anmærkning er udtaget.

(2/013 2021)

**Kyndbyværkets Havn**

Plan er opdateret.

(GST, 14. januar 2021)

**Sæby Havn**

Plan er opdateret.

(2/031 2021)

**Lohals Havn**

Plan er opdateret.

(2/033 2021)

**Vesterø Havn**

Anmærkning er udtaget.

(1/003 2021)

**Nakskov Havn**

Plan er opdateret.

(52-53/892 og 904 2020)

**Århus Lystbådehavn**

Anmærkning er udtaget.

(1/005 2021)

---

## SEJLADSANVISNINGER

Sejladsanvisninger for Grønlands kyst er tilgængelig på internettet og kan hentes gratis på [www.gst.dk](http://www.gst.dk).

### **Den grønlandske Lods - Sejladsanvisninger Vestgrønland**

Der er foretaget generel ajourføring af stednavne i publikationen. Ajourføringen er foretaget for at skabe overensstemmelse mellem stednavne i publikationen og det af det grønlandske selvstyre vedligeholdte stednavneregister. For nærmere oplysninger om stednavne i de grønlandske søkort, se "Den grønlandske Lods - Forklaringer til stednavne".

## **SAILING DIRECTIONS**

*Sailing Directions for Greenland are published as an Internet publication and can be downloaded free of charge at [www.gst.dk](http://www.gst.dk).*

### **Greenland Pilot - Sailing Directions for West Greenland**

*Place names have been updated in the publication. The update is made to create correspondence between place names in the publication and the place name register maintained by the government of Greenland.*

*For further information about place names in Greenlandic nautical charts see "Greenlandic Pilot – explanations of the place names".*

---

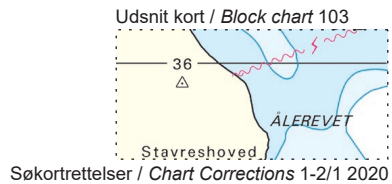
**UDGIVELSER / PUBLICATIONS****Ny udgave udkommer / New edition to be published**

<b>Kort / Chart</b>	<b>Titel og bemærkninger / Title and remarks</b>	<b>Skala / Scale</b>	<b>Udgave Edition</b>
<b>95 (INT 1451)</b>	<b>Esbjerg Havn</b> Ⓐ Approach to Esbjerg	1:12 500 1:50 000	2 2010

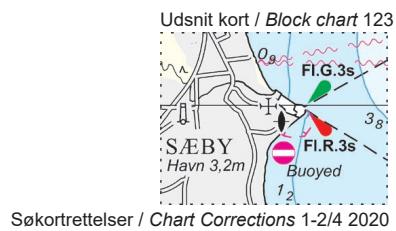
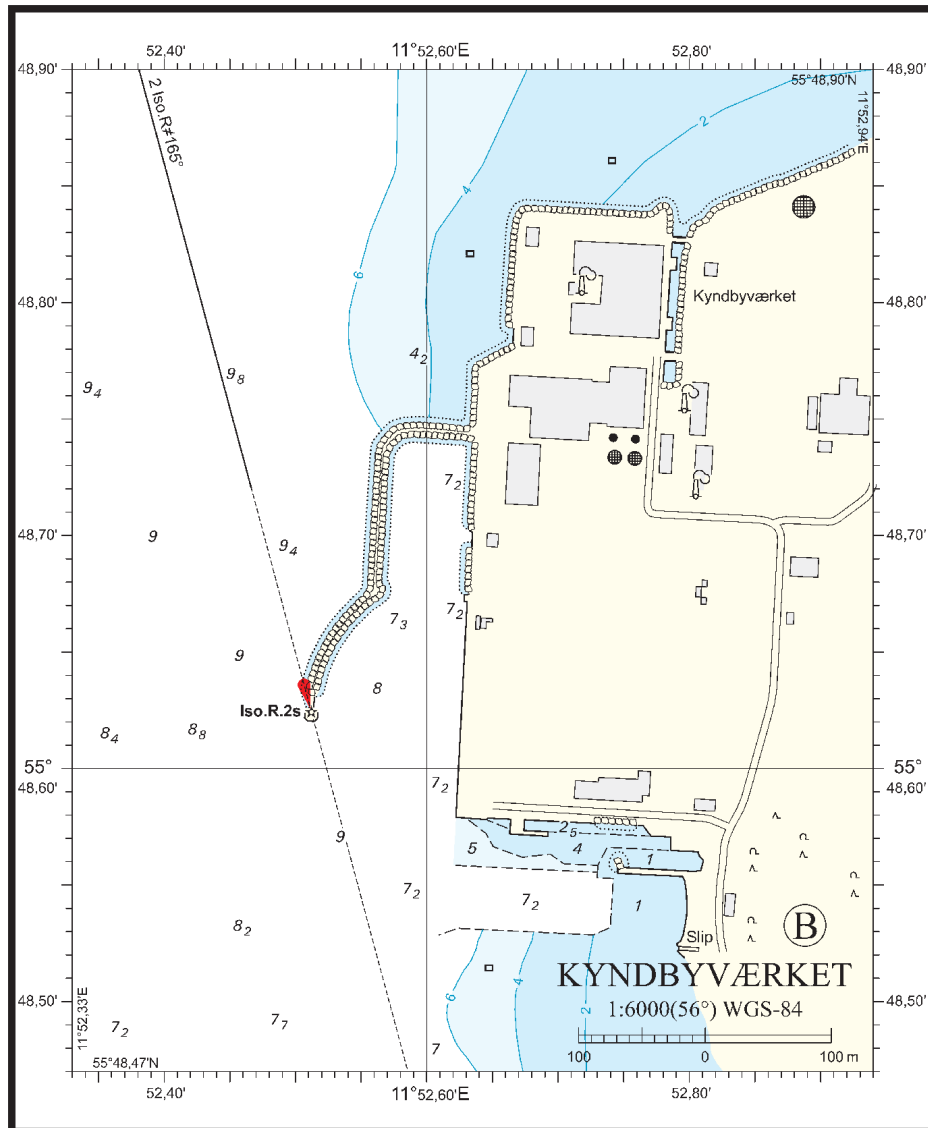
Kortet forventes udgivet primo marts 2021. Med udgivelsen vil tidligere udgave af kortet blive annulleret.

*The chart is scheduled for publication at the beginning of March 2021. On publication the former edition of the chart will be cancelled.*

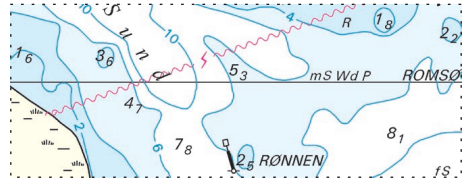
---



Udsnit kort / Block chart 116

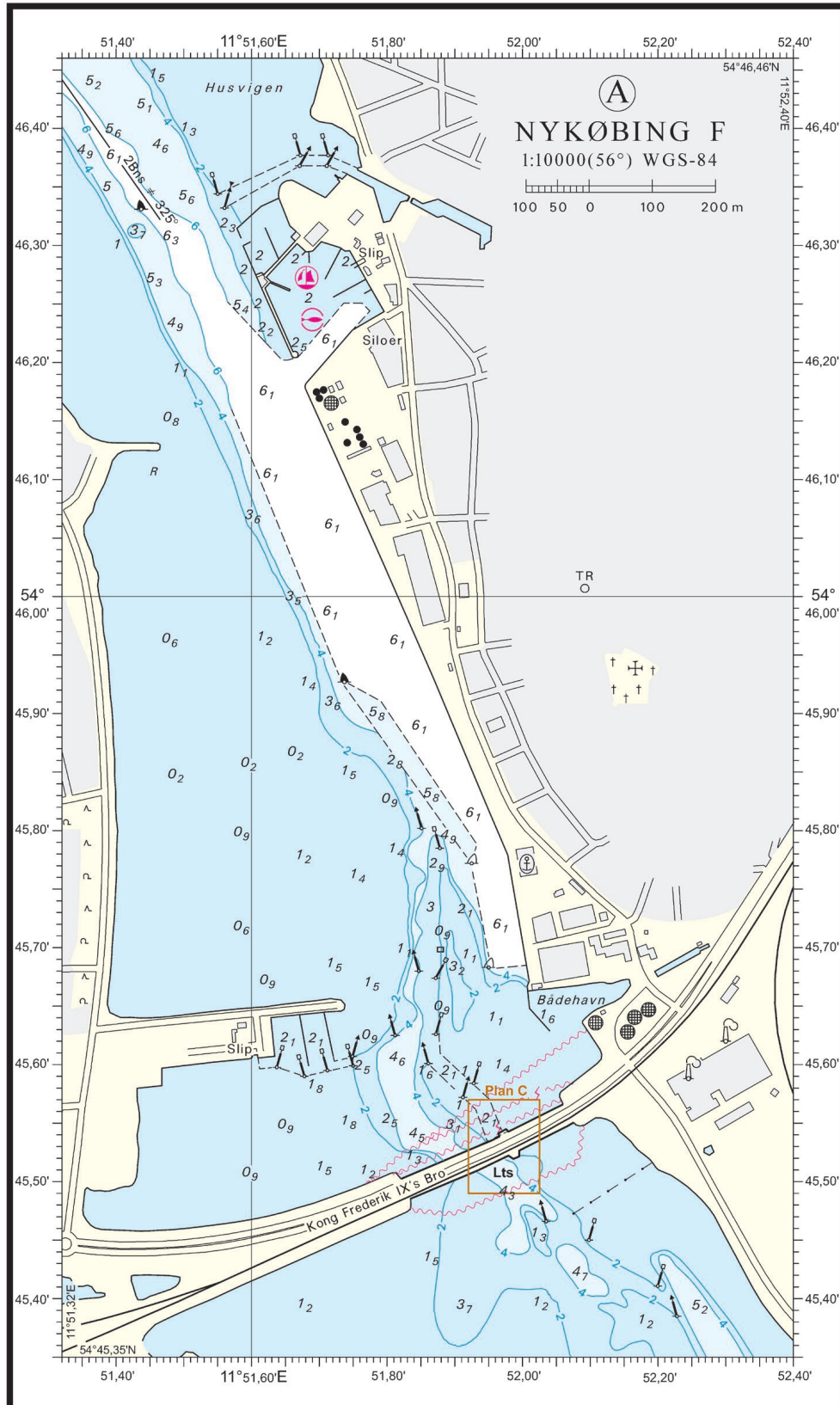


Udsnit kort / Block chart 141



Søkortrettelser / Chart Corrections 1-2/5 2020

Udsnit kort / Block chart 163 Plan A

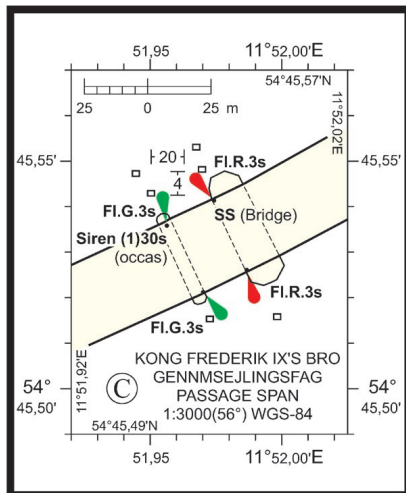


Søkortrettelser / Chart Corrections 1-2/6 2020

Søkortrettelser / Chart Corrections 1-2 2021



Udsnit kort / Block chart 163 Plan C



Søkortrettelser / Chart Corrections 1-2/7 2020