



SØKORTRETTELSE

DANISH CHART CORRECTIONS

9
2020

Rettelse nr. / Correction no.

94 - 116

Kort / Chart	Rettelse nr. / Correction no.	Kort / Chart	Rettelse nr. / Correction no.
93 (INT 1044)	94	1146	105
94 (INT 1411)	95	1152	106, 107, 108
152 (INT 1373)	96, 97	1200	109
160	98	1300	110
161	99	1400	111
162	100	1411	112
1000	101	1415	113
1113	102	1416	114
1118	103, 104	1430	115, 116

Søkortrettelser / Danish Chart Corrections

på / via
www.gst.dk

Søkortrettelser indeholder de officielle rettelser til danske, grønlandske og færøske søkort.
Oplysningerne i parentes efter rettelserne refererer til EFS (nr./løbenr. år) eller anden kilde.
*Chart Corrections contains the official corrections to Danish, Greenland and Faroese charts.
The figures in brackets after the corrections refer to EFS (no./serial no. year) or other source.*

Ophavsret





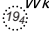
Geodatastyrelsen har ophavsret til sine søkort, havneplaner og nautiske publikationer. Geodatastyrelsens ophavsret omfatter også enhver rettelse af dette materiale som angivet i nærværende publikation.
Ophavsretten omfatter enhver hel eller delvis gengivelse af materialet, herunder ved kopiering og tilgængeliggørelse i oprindelig eller ændret form.
Rettelserne i nærværende publikation må benyttes af den enkelte sejler/navigatør med henblik på opdatering/rettelse af vedkommendes retmæssige eksemplarer af søkort, havneplaner og nautiske publikationer fra Geodatastyrelsen.
Al øvrig benyttelse af rettelserne i nærværende publikation kræver en forudgående skriftlig tilladelse fra Geodatastyrelsen. Anmodning herom sendes til gst@gst.dk.

Copyright

All nautical charts, harbour charts and nautical publications published by the Danish Geodata Agency are protected by copyright. The Danish Geodata Agency's copyright includes any and all corrections to these charts and publications, including the contents of this publication.
The distribution of any partial or complete copy of the above-named charts, publications and corrections, whether by copying or by release of their contents in original or revised form, is prohibited.
The corrections in this publication are permitted for use by individual mariners or navigators in updating or correcting their legal copies of nautical charts, harbour charts and nautical publications published by the Danish Geodata Agency.
Any other use of the contents of this publication requires entry into a written contract with the Danish Geodata Agency. Requests for such contract entry can be sent to gst@gst.dk.

Rettelse nr. /
Correction no.

Kort / Chart

94 93 (INT 1044)	Butendiek Tilføj imellem 1) - 5) <i>Insert between 1) - 5)</i>		1) 55°06,00'N 007°39,83'E 2) 55°05,72'N 007°40,17'E 3) 55°01,18'N 007°43,08'E 4) 55°00,64'N 007°42,97'E 5) 54°59,23'N 007°43,55'E
<i>(NfS 09/2020)</i>			
95 94 (INT 1411)	Butendiek N, W og S Tilføj imellem 1) - 9) <i>Insert between 1) - 9)</i>		1) 55°06,00'N 007°39,83'E 2) 55°05,72'N 007°40,17'E 3) 55°01,18'N 007°43,08'E 4) 55°00,64'N 007°42,97'E 5) 54°59,23'N 007°43,55'E 6) 54°57,15'N 007°45,70'E 7) 54°55,55'N 007°46,73'E 8) 54°55,07'N 007°46,79'E 9) 54°55,00'N 007°46,83'E
<i>(NfS 09/2020)</i>			
96 152 (INT 1373)	Ærø NW Udtag på 1) / <i>Delete in 1)</i> Tilføj på 2) / <i>Insert in 2)</i>	 	1) 54°59,220'N 010°10,439'E 2) 54°59,239'N 010°10,167'E
<i>(GST, 24. februar 2020)</i>			
97 152 (INT 1373)	Billes Grunde S Tilføj / <i>Insert</i>		54°56,822'N 010°15,494'E
<i>(GST, 24. februar 2020)</i>			
98 160	Storstrøm Tilføj medfølgende udsnit <i>Insert accompanying block</i>		54°58,10'N 011°52,08'E
<i>(GST, 5. marts 2020)</i>			
99 161	Storstrøm Tilføj medfølgende udsnit <i>Insert accompanying block</i>		54°58,00'N 011°53,12'E
<i>(GST, 5. marts 2020)</i>			
100 162	Storstrøm Tilføj medfølgende udsnit <i>Insert accompanying block</i>		54°57,95'N 011°52,82'E
<i>(GST, 5. marts 2020)</i>			

101	Grønlands Vestkyst		
1000	Ret Magnetic Variation på 1) <i>Amend Magnetic Variation in 1)</i>	54°24'W 2004 (40'E)	1) 77°25,00'N 055°00,00'W 2) 66°00,00'N 045°30,00'W
	til / to	39°05'W 2020 (49'E)	
	Ret Magnetic Variation på 2) <i>Amend Magnetic Variation in 2)</i>	32°09'W 2004 (23'E)	
	til / to	24°30'W 2020 (22'E)	(GST, 4. marts 2020)
102	Igdlukasik-Sydprøven		
1113	Ret Magnetic Variation <i>Amend Magnetic Variation</i>	26°05'W 2005 (22'E)	60°07,98'N 045°36,05'W
	til / to	21°40'W 2020 (19'E)	(GST, 4. marts 2020)
103	Kobbermindebugt-Törnårssuk Løb		
1118	Ret i titelfelt / <i>Amend in title block</i>	Kobbermindebugt	
	til / to	Kobberminebugt	(GST, 4. marts 2020)
104	Kobberminebugt-Törnårssuk Løb		
1118	Ret Magnetic Variation på 1) <i>Amend Magnetic Variation in 1)</i>	27°55'W 2006 (24'E)	1) 61°17,25'N 049°02,55'W 2) 60°59,75'N 048°55'05'W
	til / to	23°25'W 2020 (20'E)	
	Ret Magnetic Variation på 2) <i>Amend Magnetic Variation in 2)</i>	27°40'W 2006 (24'E)	
	til / to	23°10'W 2020 (20'E)	(GST, 4. marts 2020)
105	Arsuk Fjord		
1146	Ret Magnetic Variation <i>Amend Magnetic Variation</i>	31°50'W 1995 (15'E)	61°07,41'N 048°42,40'W
	til / to	23°10'W 2020 (20'E)	(GST, 4. marts 2020)
106	Karsakken		
1152	Erstat note Magnetic Variation med medfølgende note		
Plan	<i>Replace note Magnetic Variation by accompanying note</i>		(GST, 4. marts 2020)

107 1152 <i>Plan</i>	Borgs Havn Erstat note Magnetic Variation med medfølgende note <i>Replace note Magnetic Variation by accompanying note</i>			(GST, 4. marts 2020)
108 1152 <i>Plan</i>	Arsuk Erstat note Magnetic Variation med medfølgende note <i>Replace note Magnetic Variation by accompanying note</i>			(GST, 4. marts 2020)
109 1200	Arsuk-Grædefjord Ret Magnetic Variation på 1) <i>Amend Magnetic Variation in 1)</i>	34°45'W 1999 (17'E)	1) 62°57,17'N 053°28,32'W 2) 61°26,48'N 052°30,39'W	
	til / to	25°30'W 2020 (22'E)		
	Ret Magnetic Variation på 2) <i>Amend Magnetic Variation in 2)</i>	33°00'W 1999 (16'E)		
	til / to	24°20'W 2020 (20'E)		(GST, 4. marts 2020)
110 1300	Grædefjord-Hamborgerland Ret Magnetic Variation på 1) <i>Amend Magnetic Variation in 1)</i>	38°00'W 1999 (19'E)	1) 65°27,00'N 054°59,34'W 2) 63°46,00'N 054°10,83'W	
	til / to	28°00'W 2020 (25'E)		
	Ret Magnetic Variation på 2) <i>Amend Magnetic Variation in 2)</i>	35°30'W 1999 (17'E)		
	til / to	26°25'W 2020 (23'E)		(GST, 4. marts 2020)
111 1400	Hamborgerland-Rifkol Ret Magnetic Variation på 1) <i>Amend Magnetic Variation in 1)</i>	41°20'W 1999 (21'E)	1) 67°45,10'N 057°02,57'W 2) 66°06,64'N 056°57,17'W	
	til / to	30°25'W 2020 (29'E)		
	Ret Magnetic Variation på 2) <i>Amend Magnetic Variation in 2)</i>	39°10'W 1999 (20'E)		
	til / to	28°55'W 2020 (26'E)		(GST, 4. marts 2020)

112 1411	Kangerlussuaq (Søndre Strømfjord) Serminnguaq - Kangerlussuup Umiarsualivia Ret Magnetic Variation på 1) <i>Amend Magnetic Variation in 1)</i>	30°50'W 2014 (26'E)	1) 66°51,70'N 051°42,62'W 2) 66°35,87'N 051°30,92'W 3) 66°21,69'N 052°13,23'W
	til / to	28°15'W 2020 (26'E)	
	Ret Magnetic Variation på 2) <i>Amend Magnetic Variation in 2)</i>	30°30'W 2014 (26'E)	
	til / to	28°00'W 2020 (26'E)	
	Ret Magnetic Variation på 3) <i>Amend Magnetic Variation in 3)</i>	30°30'W 2014 (26'E)	
	til / to	27°60'W 2020 (26'E)	(GST, 4. marts 2020)
113 1415	Holsteinsborg-Færinge Nordhavn Ret Magnetic Variation på 1) <i>Amend Magnetic Variation in 1)</i>	40°10'W 1999 (20'E)	1) 67°33,11'N 053°57,00'W 2) 67°08,89'N 054°22,74'W
	til / to	29°30'W 2020 (28'E)	
	Ret Magnetic Variation på 2) <i>Amend Magnetic Variation in 2)</i>	39°10'W 1999 (20'E)	
	til / to	29°15'W 2020 (27'E)	(GST, 4. marts 2020)
114 1416	Færinge Nordhavn - Tugtulik Ret Magnetic Variation på 1) <i>Amend Magnetic Variation in 1)</i>	41°00'W 1999 (20'E)	1) 68°03,00'N 054°06,51'W 2) 67°41,70'N 054°07,55'W
	til / to	29°55'W 2020 (28'E)	
	Ret Magnetic Variation på 2) <i>Amend Magnetic Variation in 2)</i>	40°10'W 1999 (20'E)	
	til / to	29°40'W 2020 (28'E)	(GST, 4. marts 2020)

115	Sisimiut (Holsteinsborg)		
1430	Ret Magnetic Variation på 1) <i>Amend Magnetic Variation in 1)</i>	30°30'W 2014 (27'E)	1) 67°02,45'N 054°24,10'W 2) 66°49,10'N 053°50,88'W
	til / to	29°10'W 2020 (27'E)	
	Ret Magnetic Variation på 2) <i>Amend Magnetic Variation in 2)</i>	31°10'W 2014 (27'E)	
	til / to	28°50'W 2020 (27'E)	

(GST, 4. marts 2020)

116	Sisimiut (Holsteinsborg)		
1430	Erstat note Magnetic Variation med medfølgende note		
<i>Plan A</i>	<i>Replace note Magnetic Variation by accompanying note</i>		

(GST, 4. marts 2020)

HAVNEOPLYSNINGER

www.danskehavnelods.dk

Egersund Havn

Plan er opdateret.

(GST, 3. marts 2020)

Nyborg Marina

Anmærkning er udtaget. Anmærkning er tilføjet

(8/228 2017 og 9/122 2020)

Gudhjem Havn

Plan er opdateret.

(Bornholms Regionskommune, 4. marts 2020 og 9/139 2020)

Orehoved Havn

Anmærkning er opdateret. Plan er opdateret.

(9/138 2020)

Hjortø Havn

Plan er opdateret.

(GST, 3. marts 2020)

Storstrømsbroen

Anmærkning er opdateret.

(9/124 2020)

Mullerup Havn

Plan er opdateret.

(GST, 3. marts 2020)

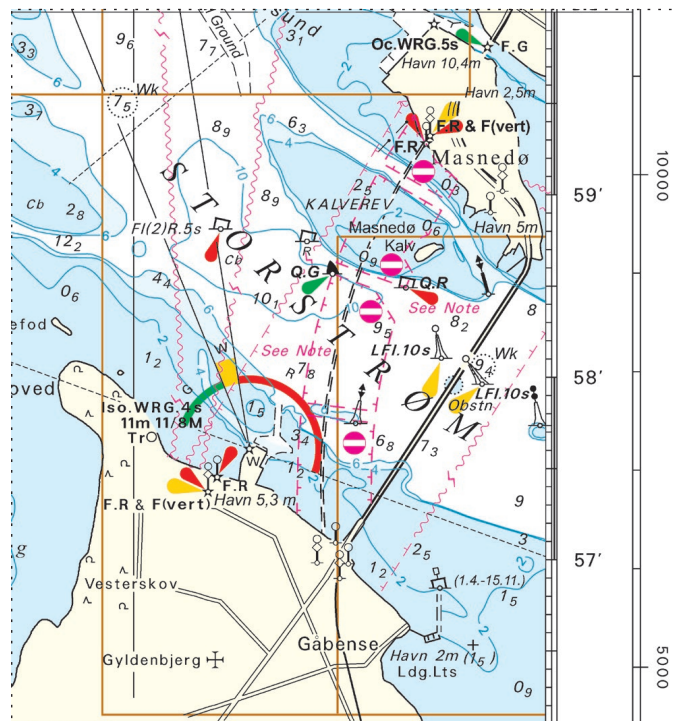
Havneoplysninger for Færøerne

Skopun (Skopen)

Side 65, linje 24. Tilføj i afsnittet Havnen:

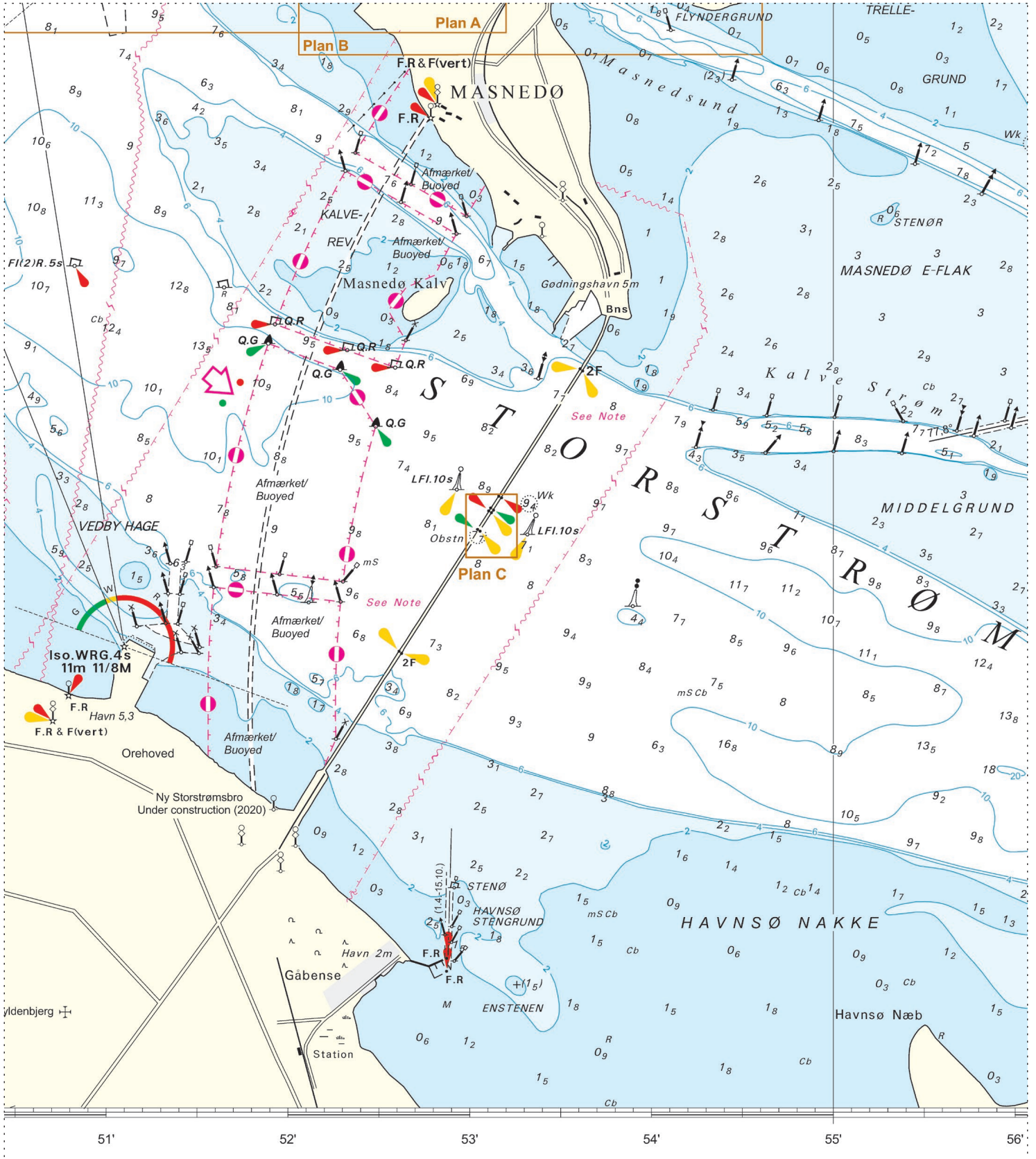
Ved vinterstorme skyller der sten i havet ved havnens NW-lige molehoved, hvorfor der skal holdes godt klar af molehovedet.

Udsnit kort / Block chart 160



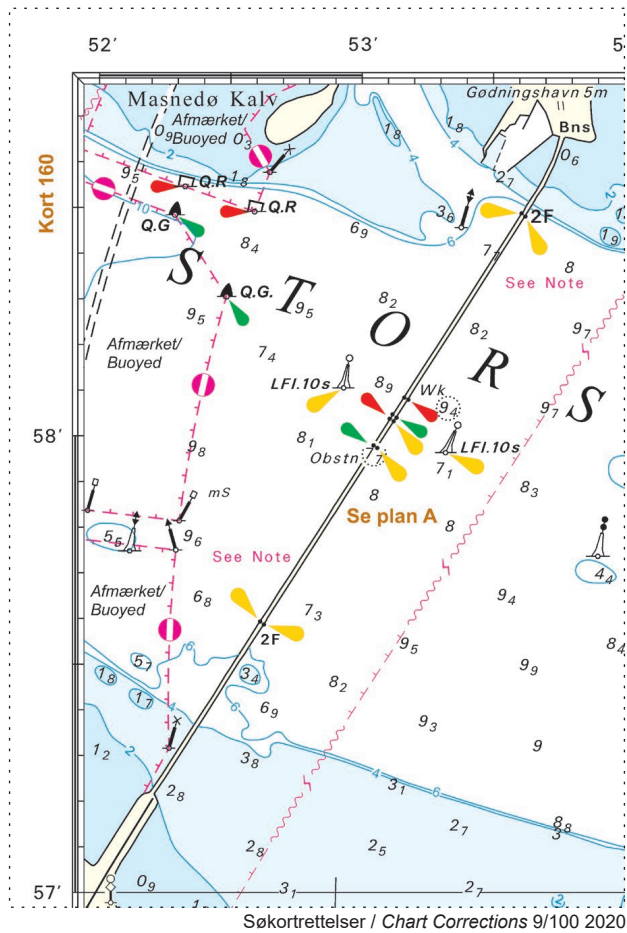
Søkortrettelser / Chart Corrections 9/98 2020

Udsnit kort / Block chart 161



Søkortrettelser / Chart Corrections 9/99 2020

Udsnit kort / Block chart 162



Udsnit kort / *Block chart* 1152 Plan Karsakken

Magnetic Variation
23°05'W 2020 (20'E)

Søkortrettelser / *Chart Corrections* 9/106 2020

Udsnit kort / *Block chart* 1152 Plan Borgs Havn

Magnetic Variation
22°55'W 2020 (19'E)

Søkortrettelser / *Chart Corrections* 9/107 2020

Udsnit kort / *Block chart* 1152 Plan Arsuk

Magnetic Variation
23°10'W 2020 (20'E)

Søkortrettelser / *Chart Corrections* 9/108 2020

Udsnit kort / *Block chart* 1430 Plan A

Magnetic Variation
28°55'W 2020 (27'E)

Søkortrettelser / *Chart Corrections* 9/116 2020