



SØKORTRETTELSE

DANISH CHART CORRECTIONS

6
2020

Rettelse nr. / Correction no.

65 - 74

Kort / Chart	Rettelse nr. / Correction no.	Kort / Chart	Rettelse nr. / Correction no.
92 (INT1300)	65, 66, 67	104	72
93 (INT 1044)	68, 69	131 (INT 1331)	73
94 (INT 1411)	70	188	74
101 (INT1301)	71		

Søkortrettelser / Danish Chart Corrections

på / via
www.gst.dk



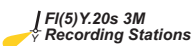
Søkortrettelser indeholder de officielle rettelser til danske, grønlandske og færøske søkort.
Oplysningerne i parentes efter rettelserne refererer til EFS (nr./løbenr. år) eller anden kilde.
*Chart Corrections contains the official corrections to Danish, Greenland and Faroese charts.
The figures in brackets after the corrections refer to EFS (no./serial no. year) or other source.*

Ophavsret

Geodatastyrelsen har ophavsret til sine søkort, havneplaner og nautiske publikationer. Geodatastyrelsens ophavsret omfatter også enhver rettelse af dette materiale som angivet i nærværende publikation.
Ophavsretten omfatter enhver hel eller delvis gengivelse af materialet, herunder ved kopiering og tilgængeliggørelse i oprindelig eller ændret form.
Rettelserne i nærværende publikation må benyttes af den enkelte sejler/navigatør med henblik på opdatering/rettelse af vedkommendes retmæssige eksemplarer af søkort, havneplaner og nautiske publikationer fra Geodatastyrelsen.
Al øvrig benyttelse af rettelserne i nærværende publikation kræver en forudgående skriftlig tilladelse fra Geodatastyrelsen. Anmodning herom sendes til gst@gst.dk.

Copyright

All nautical charts, harbour charts and nautical publications published by the Danish Geodata Agency are protected by copyright. The Danish Geodata Agency's copyright includes any and all corrections to these charts and publications, including the contents of this publication.
The distribution of any partial or complete copy of the above-named charts, publications and corrections, whether by copying or by release of their contents in original or revised form, is prohibited.
The corrections in this publication are permitted for use by individual mariners or navigators in updating or correcting their legal copies of nautical charts, harbour charts and nautical publications published by the Danish Geodata Agency.
Any other use of the contents of this publication requires entry into a written contract with the Danish Geodata Agency. Requests for such contract entry can be sent to gst@gst.dk.

Rettelse nr. / Correction no.	Kort / Chart			
65	Jammerbugt N			
92 (INT 1300)	Udtag på 1) / Delete in 1)	36	1) 57°41,809'N 009°13,965'E 2) 57°41,570'N 009°14,600'E	
	Tilføj på 2) / Insert in 2)	27 ₅		(GST, 10. februar 2020)
66	Hanstholm NE			
92 (INT 1300)	Tilføj / Insert	++	57°10,98'N 008°41,28'E	(6/081 2020)
67	Hanstholm Havn			
92 (INT 1300) Plan B	Erstat plan med medfølgende plan Replace plan by accompanying plan			(Per Aarsleff, 31. januar 2020)
68	Hanstholm NE			
93 (INT 1044)	Tilføj / Insert	++	57°10,98'N 008°41,28'E	(6/081 2020)
69	Hanstholm Havn			
93 (INT 1044) Plan A	Erstat plan med medfølgende plan Replace plan by accompanying plan			(Per Aarsleff, 31. januar 2020)
70	Horns Rev SW			
94 (INT 1411)	Udtag på 1), 2) og 3) Delete in 1), 2) and 3)		1) 55°12,2'N 006°59,0'E 2) 55°12,3'N 007°04,7'E 3) 55°12,3'N 007°08,9'E	
	Udtag 4 stager og målestationer på 4) Delete 4 buoys and recording stations in 4)		4) 55°12,4'N 007°16,6'E 5) 54°55,1'N 006°58,8'E	
	Udtag 2 stager og målestationer på 5) Delete 2 buoys and recording stations in 5)			(NfS 06/2020)
71	Skagen Havn			
101 (INT 1301) Plan A	Erstat plan med medfølgende plan Replace plan by accompanying plan			(Per Aarsleff, 29. januar 2020)
72	Kriegers Flak			
104	Tilføj medfølgende udsnit Insert accompanying block		55°01,62'N 012°59,99'E	(Vattenfall, 12. februar og 5/069 2020)

73	Ven E		
131 (INT 1331)	Tilføj imellem 1) -3) <i>Insert between 1) - 3)</i>	-----	1) 55°49,82'N 012°45,56'E 2) 55°52,76'N 012°44,36'E 3) 55°54,28'N 012°44,47'E
	Tilføj imellem 4) - 5) <i>Insert between 4) - 5)</i>	-----	4) 55°54,94'N 012°44,24'E 5) 55°57,49'N 012°42,30'E 6) 55°54,61'N 012°44,85'E 7) 55°54,59'N 012°44,14'E
	Tilføj anbefalet sejlretning N på 6) <i>Insert recommended direction of traffic flow N in 6)</i>		↑
	Tilføj anbefalet sejlretning S på 7) <i>Insert recommended direction of traffic flow in S 7)</i>		 ↓

(Ufs 792/14682 2020)

74	Kriegers Flak		
188	Tilføj på 2) og 3) <i>Insert in 2) and 3)</i>		1) 55°02,744'N 013°05,000'E <i>Ramme / frame</i>
	Tilføj imellem 1) - 4) <i>Insert between 1) - 4)</i>		2) 55°02,488'N 013°05,419'E 3) 55°01,147'N 013°07,610'E 4) 54°59,112'N 013°05,000'E <i>Ramme / frame</i>

(Vattenfall, 12. februar og 5/069 2020)

HAVNEOPLYSNINGER

www.danskehavnelods.dk

Aggersundbroen

Anmærkning er udtaget.

(6/086 2020)

Augustenborg Yachthavn

Plan er opdateret.

(GST, 30. januar 2020)

Fredericia Havn

Afsnittet Advarsel er udtaget.

(GST, 12. februar 2020)

Hanstholm Havn

Anmærkning er udtaget. Plan er opdateret.

(Per Aarsleff, 31. januar og 6/085 2020)

Løgstør Havn

Anmærkning er udtaget.

(6/087 2020)

Marstal Havn

Anmærkning er udtaget. Afsnittet Ressourcer er opdateret.

(5/065 2020)

Skagen Havn

Plan er opdateret.

(Per Aarsleff, 29. januar 2020)

Aalborg Havn

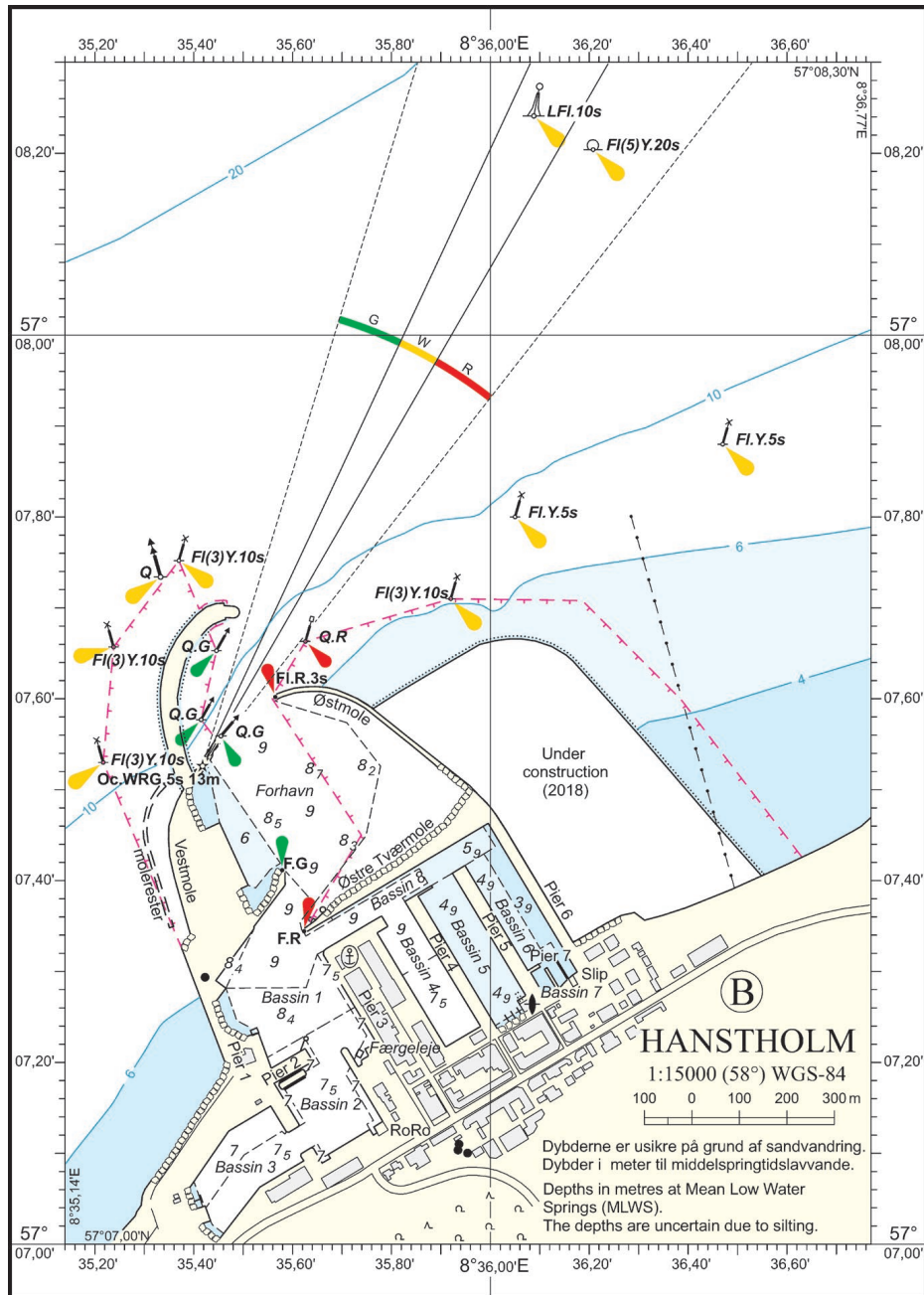
Afsnittet Tunnel er udtaget. Afsnittene Ankerplads og Ankringsforbud er opdateret.

(GST, 12. februar 2020)

UDGIVELSER / PUBLICATIONS**Nye kort udkommer / New charts to be published**

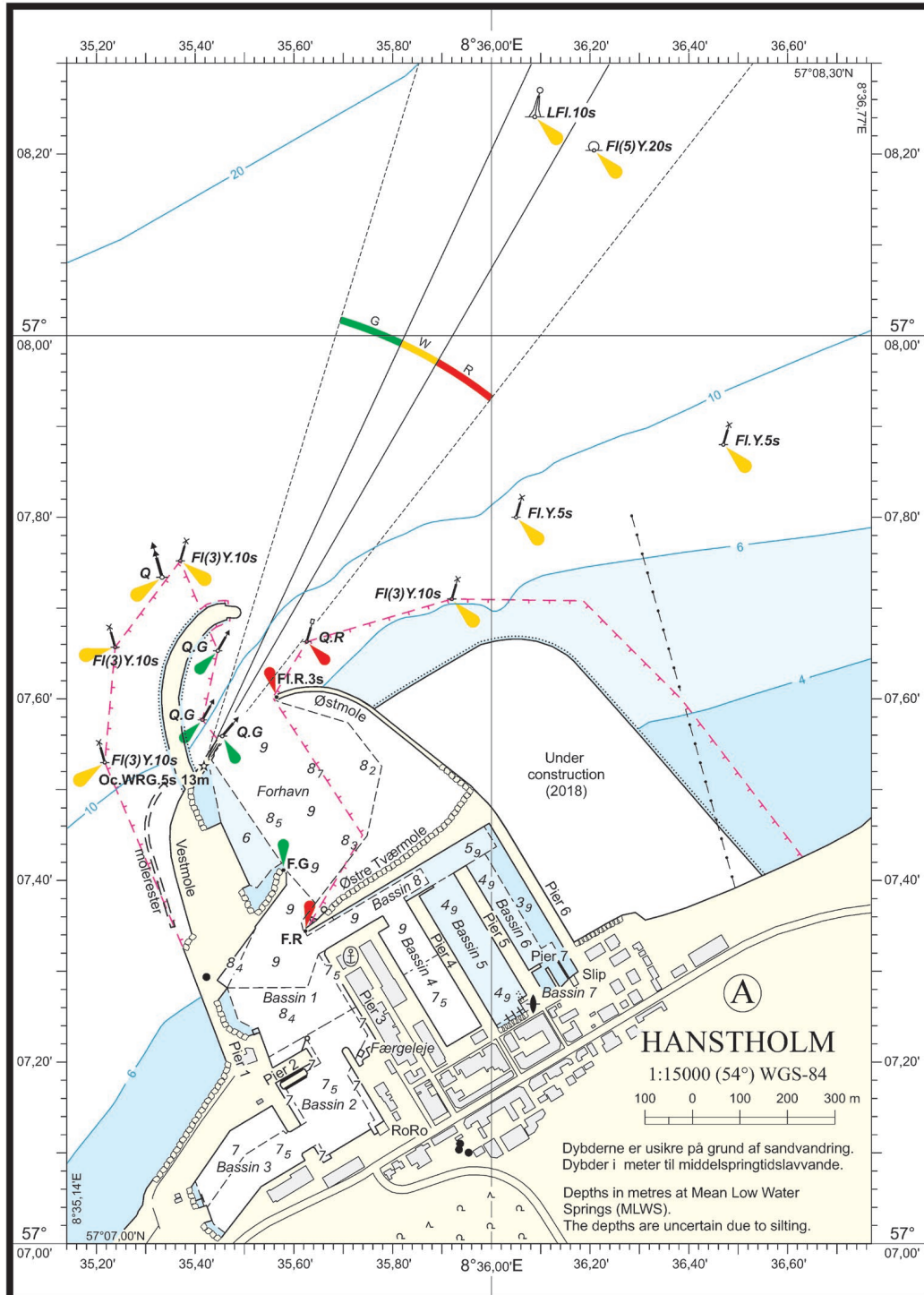
Kort / Chart	Titel og bemærkninger / Title and remarks	Skala / Scale	Udgave Edition
1136	Kitaata Sineriaa - (Grønlands Vestkyst) The West Coast of Greenland Ikersuaq - Narsaq (Bredefjord - Narsaq) Datum WGS-84 Det nye kort indeholder nye opmålinger og generelle opdateringer. <i>This new chart includes new surveys and general updates.</i>	1:50 000	1 2019

Udsnit kort / Block chart 92 Plan B



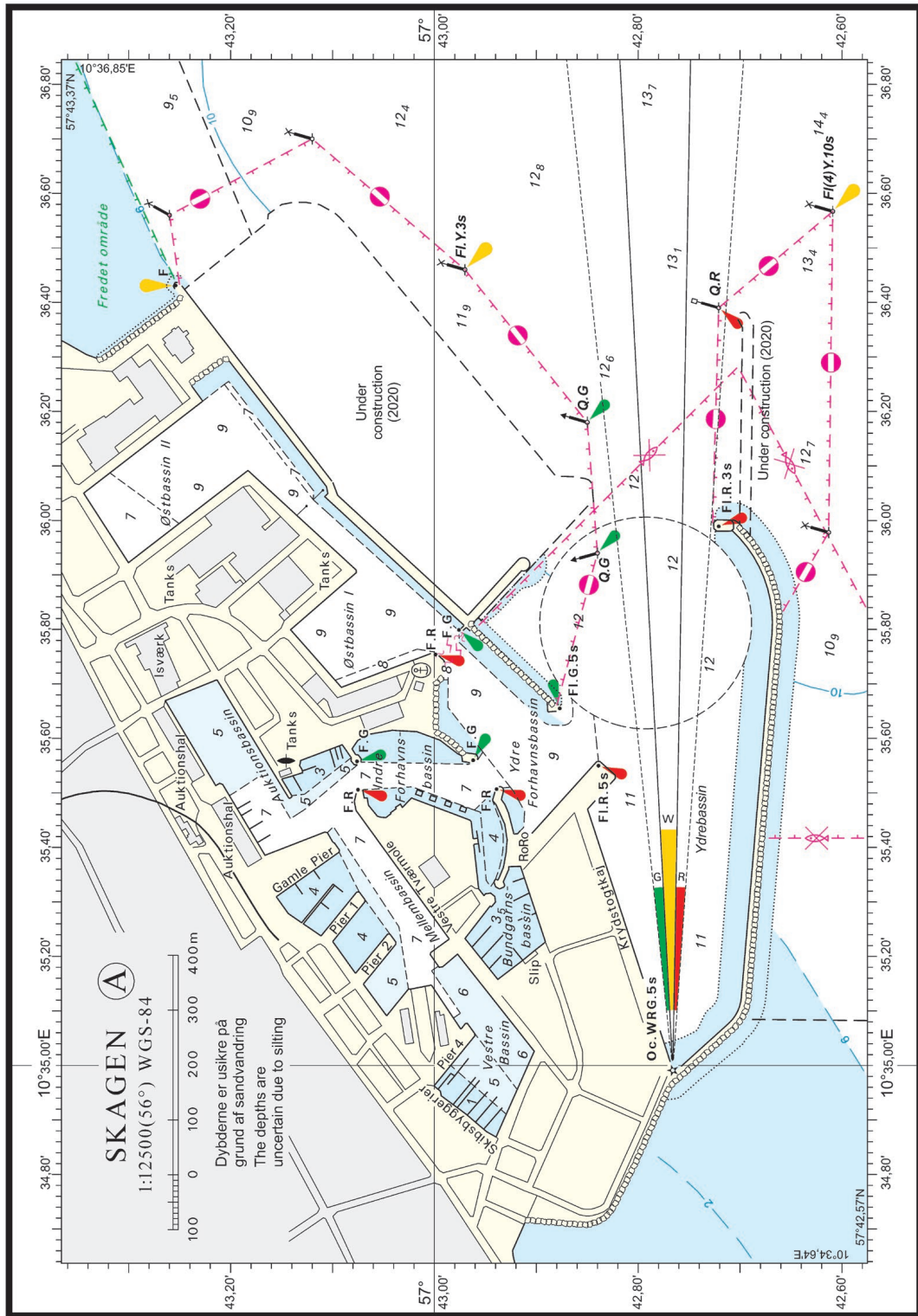
Søkortrettelser / Chart Corrections 6/67 2020

Udsnit kort / Block chart 99 Plan A



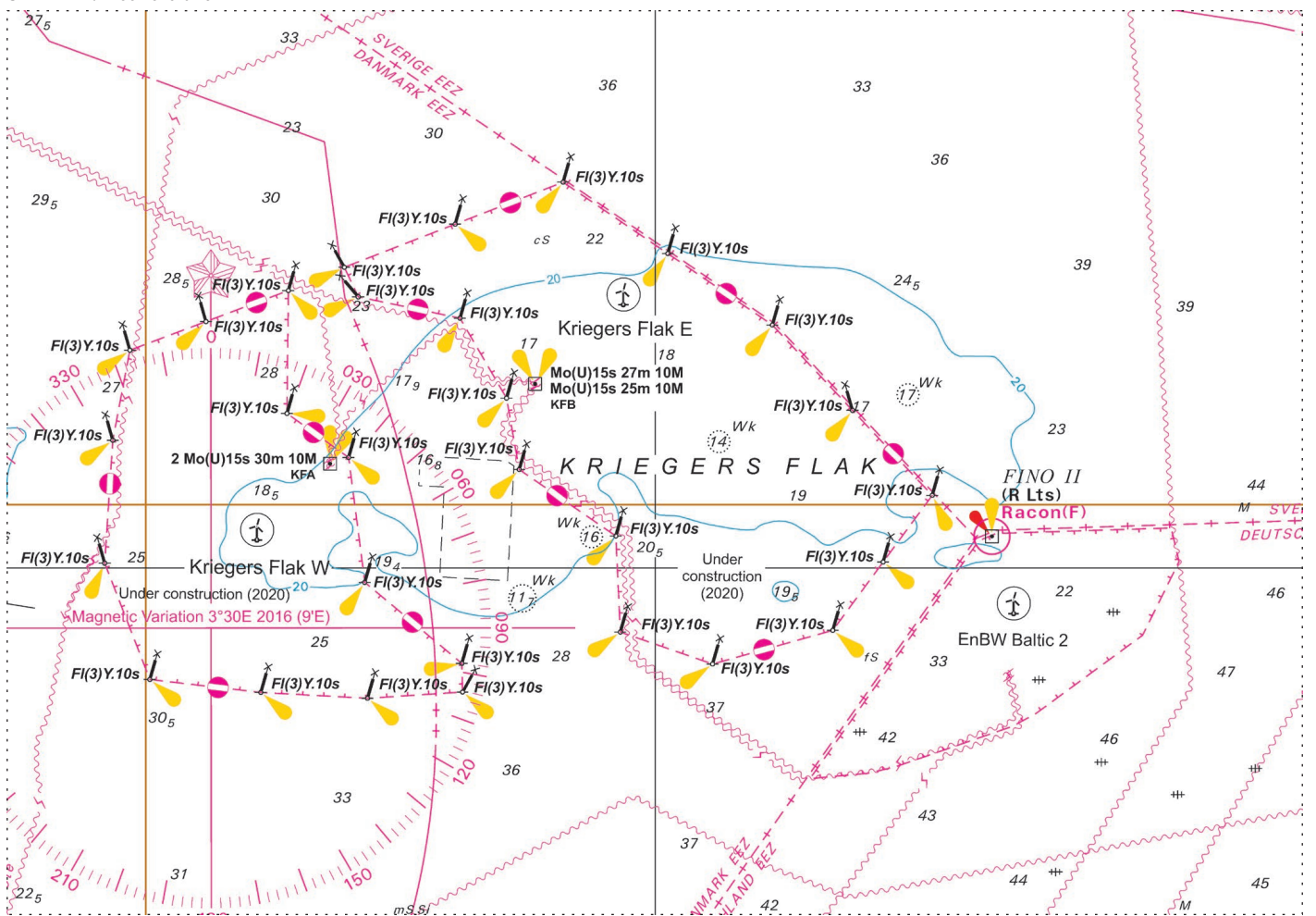
Søkortrettelser / Chart Corrections 6/69 2020

Udsnit kort / Block chart 101 Plan A



Søkortrettelser / Chart Corrections 6/71 2020

Udsnit kort / Block chart 104



Søkortrettelser / Chart Corrections 6/72 2020