



# SØKORTRETTELSE

## DANISH CHART CORRECTIONS

5  
2020

Rettelse nr. / Correction no.

43 - 64

Kort / Chart	Rettelse nr. / Correction no.	Kort / Chart	Rettelse nr. / Correction no.
92	43	131	52
100	44	134 (INT 1334)	53, 54, 55, 56, 57
101 (INT 1301)	45	152 (INT 1373)	58
102 (INT 1302)	46	195	59
103 (INT 1303)	47	1116	60
123	48	1117	61
124	49	1132	62
128 (INT 1379)	50	1139	63
129	51	1161	64

### Søkortrettelser / Danish Chart Corrections

på / via  
[www.gst.dk](http://www.gst.dk)

Søkortrettelser indeholder de officielle rettelser til danske, grønlandske og færøske søkort.  
Oplysningerne i parentes efter rettelserne refererer til EFS (nr./løbenr. år) eller anden kilde.  
*Chart Corrections contains the official corrections to Danish, Greenland and Faroese charts.  
The figures in brackets after the corrections refer to EFS (no./serial no. year) or other source.*

#### Ophavsret

Geodatastyrelsen har ophavsret til sine søkort, havneplaner og nautiske publikationer. Geodatastyrelsens ophavsret omfatter også enhver rettelse af dette materiale som angivet i nærværende publikation.  
Ophavsretten omfatter enhver hel eller delvis gengivelse af materialet, herunder ved kopiering og tilgængeliggørelse i oprindelig eller ændret form.  
Rettelserne i nærværende publikation må benyttes af den enkelte sejler/navigatør med henblik på opdatering/rettelse af vedkommendes retmæssige eksemplarer af søkort, havneplaner og nautiske publikationer fra Geodatastyrelsen.  
Al øvrig benyttelse af rettelserne i nærværende publikation kræver en forudgående skriftlig tilladelse fra Geodatastyrelsen. Anmodning herom sendes til [gst@gst.dk](mailto:gst@gst.dk).



#### Copyright

All nautical charts, harbour charts and nautical publications published by the Danish Geodata Agency are protected by copyright. The Danish Geodata Agency's copyright includes any and all corrections to these charts and publications, including the contents of this publication.  
The distribution of any partial or complete copy of the above-named charts, publications and corrections, whether by copying or by release of their contents in original or revised form, is prohibited.  
The corrections in this publication are permitted for use by individual mariners or navigators in updating or correcting their legal copies of nautical charts, harbour charts and nautical publications published by the Danish Geodata Agency.  
Any other use of the contents of this publication requires entry into a written contract with the Danish Geodata Agency. Requests for such contract entry can be sent to [gst@gst.dk](mailto:gst@gst.dk).

**Rettelse nr. /**  
**Correction no.**

Kort / Chart

<b>43</b> 92 (INT 1300)	<b>Hirtshals W, Skagen NE og Læsø E</b> Tilføj medfølgende note på 1), 2) og 3) <i>Insert accompanying note in 1), 2) and 3)</i>		1) 57°36,39'N 009°19,93'E 2) 57°53,02'N 011°00,56'E 3) 57°21,09'N 011°40,22'E
			(GST, 4. februar 2020)
<b>44</b> 100	<b>Skagen NW, Læsø N, Anholt NE og Anholt S</b> Tilføj medfølgende note på 1), 2), 3) og 4) <i>Insert accompanying note in 1), 2), 3) and 4)</i>		1) 57°50,94'N 010°26,17'E 2) 57°33,03'N 011°04,95'E 3) 57°02,97'N 011°51,85'E 4) 56°28,46'N 011°45,04'E
			(GST, 4. februar 2020)
<b>45</b> 101 (INT 1301)	<b>Skagen NE og Læsø E</b> Tilføj medfølgende note på 1) og 2) <i>Insert accompanying note in 1) and 2)</i>		1) 57°50,65'N 010°27,65'E 2) 57°17,70'N 011°38,03'E
			(GST, 4. februar 2020)
<b>46</b> 102 (INT1302)	<b>Lysegrund W og Kullen N</b> Tilføj medfølgende note på 1) og 2) <i>Insert accompanying note in 1) and 2)</i>		1) 56°21,36'N 011°36,19'E 2) 56°18,55'N 012°10,79'E
			(GST, 4. februar 2020)
<b>47</b> 103 (INT 1303)	<b>Neustädter N</b> Tilføj / <i>Insert</i>	↓ Regatta † (1.5.-15.9.)	54°04,25'N 010°48,25'E
			(NfS 05/2020)
<b>48</b> 123	<b>Bøchers Banke E</b> Tilføj medfølgende note <i>Insert accompanying note</i>		57°23,11'N 011°32,03'E
			(GST, 4. februar 2020)
<b>49</b> 124	<b>Anholt E og Briseis Flak NE</b> Tilføj medfølgende note på 1) og 2) <i>Insert accompanying note in 1) and 2)</i>		1) 56°41,91'N 011°56,87'E 2) 56°22,98'N 011°24,39'E
			(GST, 4. februar 2020)
<b>50</b> 128 (INT 1379)	<b>Lille Lysegrund N</b> Tilføj medfølgende note <i>Insert accompanying note</i>		56°19,25'N 011°29,46'E
			(GST, 4. februar 2020)

<b>51</b> 129	<b>Nakkehoved N, Lille Lysegrund N og Lysegrund NE</b> Tilføj medfølgende note på 1), 2) og 3) <i>Insert accompanying note in 1), 2) and 3)</i>		1) 56°11,71'N 012°22,15'E 2) 56°19,14'N 011°28,85'E 3) 56°19,28'N 012°01,35'E
			(GST, 4. februar 2020)
<b>52</b> 131	<b>Nakkehoved N</b> Tilføj medfølgende note <i>Insert accompanying note</i>		56°12,29'N 012°21,31'E
			(GST, 4. februar 2020)
<b>53</b> 134 (INT 1334)	<b>Langeliniebugten</b> Ref.: Søkortrettelser / Chart Corrections 4/33 2020  Da rettelsen 4/33 2020 ikke oplyste rette position, bringes rettelsen på ny. <i>This is a repeat of correction 4/33 2020 with a revised position.</i>  Tilføj medfølgende udsnit <i>Insert accompanying block</i>		55°41,53'N 012°35,88'E
			(GST, 5. februar 2020 og 3/036 2020)
<b>54</b> 134 (INT 1334)	<b>Kastellet E</b> Ref.: Søkortrettelser / Chart Corrections 4/34 2020  Da rettelsen 4/34 2020 ikke var klart beskrevet, bringes rettelsen på ny. <i>This is a repeat of correction 4/33 2020 with a revised description.</i>  Tilføj imellem 1) – 4) <i>Insert between 1) – 4)</i>		1) 55°41,541'N 012°35,940'E 2) 55°41,548'N 012°35,988'E 3) 55°41,521'N 012°35,999'E 4) 55°41,512'N 012°35,932'E
			(GST, 5. februar 2020 og 3/036 2020)
<b>55</b> 134 (INT 1334)	<b>Orientbassinet</b> Tilføj medfølgende udsnit <i>Insert accompanying block</i>		55°42,64'N 012°36,14'E
			(5/073 2020)
<b>56</b> 134 (INT 1334)	<b>Nyhavn</b> Tilføj / <i>Insert</i>	Rep (2020) 	55°40,790'N 012°35,400'E
			(5/056 2020)
<b>57</b> 134 (INT 1334)	<b>Nyhavn</b> Tilføj / <i>Insert</i>	Rep (2020) 	55°40,790'N 012°35,400'E
			(5/056 2020)
<b>58</b> 152 (INT 1373) Plan C	<b>Indsejlingen til Marstal</b> Tilføj medfølgende udsnit <i>Insert accompanying block</i>		54°51,38'N 010°31,39'E
			(5/065 2020)




---

**63** **Killavaat Nuugaatsiaat -**  
1139 **Qeqertarsuaq (Kap Desolation -**  
**Storø)**  
Tilføj i kortramme S DK 1138  
*Insert in chart frame S*

*(GST, 30. januar 2020)*

---

**64** **Ikerasatsiaq (Nordlyset Løb)**  
1161 **Korrektion / Correction** 60°43,262'N 046°42,504'W  
*Søkortrettelse / Chart Correction 4/37 2020*

Tilføj / *Insert* 

*(GST, 5. februar 2020 og 4/058 2020)*

---

## HAVNEOPLYSNINGER

[www.danskehavnelods.dk](http://www.danskehavnelods.dk)

### Agger Færgeleje

Afsnittene Besejling og Fyr er opdateret.

(5/067 2020)

### Løgstør Havn

Anmærkning er tilføjet.

(5/060 2020)

### Augustenborg Havn

Plan er opdateret.

(GST, 30. januar 2020)

### Marstal Havn

Plan er opdateret.

(5/065 2020)

### Båge Havn og Lystbådehavn

Anmærkning er tilføjet.

(5/059 2020)

### Nakskov Havn

Anmærkning er tilføjet.

(5/057 2020)

### Knudshoved Færgehavn

Anmærkning er tilføjet

(5/054 2020)

### Orehoved Havn

Anmærkning er tilføjet.

(5/072 2020)

### Kong Christian X's Bro

Anmærkning er opdateret

(5/055 2020)

### Thyborøn Havn

Anmærkning er tilføjet.

(5/062 2020)

### Kronprins Frederiks Bro

Anmærkning er udtaget.

(5/061 2020)

### Thyborøn Lystbådehavn (Nordre Inderhavn)

Anmærkning er tilføjet.

(5/062 2020)

### Københavns Havn

Anmærkning er tilføjet

(5/071 2020)

---

## SEJLADSANVISNINGER

### **Den grønlandske Lods - Sejladsanvisninger Vestgrønland**

Sejladsanvisninger for Grønlands kyst er tilgængelig på internettet, og kan hentes gratis på [www.gst.dk](http://www.gst.dk).

**Side 15, Tilføj i afsnittet Kort**

1137, 1138

## SAILING DIRECTIONS

### **Greenland Pilot - Sailing Directions for West Greenland**

*Sailing Directions for Greenland are published as an Internet publication and can be downloaded free of charge at [www.gst.dk](http://www.gst.dk).*

**Page 15, Insert in section Charts**

1137, 1138

---

**UDGIVELSER / PUBLICATIONS**
**Nye kort udkommer / New charts to be published**

<b>Kort / Chart</b>	<b>Titel og bemærkninger / Title and remarks</b>	<b>Skala / Scale</b>	<b>Udgave Edition</b>
<b>121</b> <b>(INT 1378)</b>	<b>Kattegat. Ålbæk Bugt</b> Ⓐ Skagen	1:100 000 1:12 500	1 2020

Kortet forventes udgivet primo april 2020. Det nye kort vil vise de rutetiltag og tilknyttede afmærkningsændringer, der implementeres 1. juli 2020, kl. 0000 UTC.

*The chart is scheduled for publication in the beginning of April 2020. The new chart will show the routeing measures and associated changes to buoyage to be implemented on 1 July 2020, 0000 UTC.*

**Nye udgaver udkommer / New editions to be published**

<b>Kort / Chart</b>	<b>Titel og bemærkninger / Title and remarks</b>	<b>Skala / Scale</b>	<b>Udgave Edition</b>
<b>92</b> <b>(INT 1300)</b>	<b>Skagerrak</b> Ⓐ Hirtshals Ⓑ Hanstholm	1:360 000 1:15 000 1:15 000	15 2020

Kortet forventes udgivet primo april 2020. Den nye udgave vil vise de rutetiltag og tilknyttede afmærkningsændringer, der implementeres 1. juli 2020, kl. 0000 UTC. Den nuværende udgave af dette kort skal fortsat anvendes, indtil de nye rutetiltag er implementeret.

*The chart is scheduled for publication in the beginning of April 2020. The new edition will show the routeing measures and associated changes to buoyage to be implemented on 1 July 2020, 0000 UTC. The current version of this chart should continue to be used until the new routing measures are implemented.*

---



100	<b>Kattegat</b>	1:300 000	11 2020
<p>Kortet forventes udgivet primo april 2020. Den nye udgave vil vise de rutetiltag og tilknyttede afmærkningsændringer, der implementeres 1. juli 2020, kl. 0000 UTC. Den nuværende udgave af dette kort skal fortsat anvendes, indtil de nye rutetiltag er implementeret.</p>			
<p><i>The chart is scheduled for publication in the beginning of April 2020. The new edition will show the routeing measures and associated changes to buoyage to be implemented on 1 July 2020, 0000 UTC. The current version of this chart should continue to be used until the new routing measures are implemented.</i></p>			
101	<b>Kattegat, N-lige del</b>	1:200 000	2 2020
(INT 1301)	<p>Kortet forventes udgivet primo april 2020. Den nye udgave vil vise de rutetiltag og tilknyttede afmærkningsændringer, der implementeres 1. juli 2020, kl. 0000 UTC. Den nuværende udgave af dette kort skal fortsat anvendes, indtil de nye rutetiltag er implementeret.</p>		
<p><i>The chart is scheduled for publication in the beginning of April 2020. The new edition will show the routeing measures and associated changes to buoyage to be implemented on 1 July 2020, 0000 UTC. The current version of this chart should continue to be used until the new routing measures are implemented.</i></p>			
102	<b>Kattegat, S-lige del</b>	1:200 000	14 2020
(INT 1302)	<p>Kortet forventes udgivet primo april 2020. Den nye udgave vil vise de rutetiltag og tilknyttede afmærkningsændringer, der implementeres 1. juli 2020, kl. 0000 UTC. Den nuværende udgave af dette kort skal fortsat anvendes, indtil de nye rutetiltag er implementeret.</p>		
<p><i>The chart is scheduled for publication in the beginning of April 2020. The new edition will show the routeing measures and associated changes to buoyage to be implemented on 1 July 2020, 0000 UTC. The current version of this chart should continue to be used until the new routing measures are implemented.</i></p>			

122	<b>Kattegat. Ålborg Bugt</b>	1:75 000	8 2020
<p>Kortet forventes udgivet primo april 2020. Den nye udgave vil vise de rutetiltag og tilknyttede afmærkningsændringer, der implementeres 1. juli 2020, kl. 0000 UTC. Den nuværende udgave af dette kort skal fortsat anvendes, indtil de nye rutetiltag er implementeret.</p> <p><i>The chart is scheduled for publication in the beginning of April 2020. The new edition will show the routeing measures and associated changes to buoyage to be implemented on 1 July 2020, 0000 UTC. The current version of this chart should continue to be used until the new routing measures are implemented.</i></p>			
123	<b>Kattegat. Læsø Rende</b>	1:100 000	2 2020
<p>Ⓐ Indsejlingen til Frederikshavn 1:50 000</p> <p>Ⓑ Frederikshavn 1:15 000</p> <p>Kortet forventes udgivet primo april 2020. Den nye udgave vil vise de rutetiltag og tilknyttede afmærkningsændringer, der implementeres 1. juli 2020, kl. 0000 UTC. Den nuværende udgave af dette kort skal fortsat anvendes, indtil de nye rutetiltag er implementeret.</p> <p><i>The chart is scheduled for publication in the beginning of April 2020. The new edition will show the routeing measures and associated changes to buoyage to be implemented on 1 July 2020, 0000 UTC. The current version of this chart should continue to be used until the new routing measures are implemented.</i></p>			
124	<b>Kattegat. S for Anholt</b>	1:100 000	2 2020
<p>Ⓐ Indsejlingen til Grenaa 1:25 000</p> <p>Ⓑ Grenaa 1:12 500</p> <p>Kortet forventes udgivet primo april 2020. Den nye udgave vil vise de rutetiltag og tilknyttede afmærkningsændringer, der implementeres 1. juli 2020, kl. 0000 UTC. Den nuværende udgave af dette kort skal fortsat anvendes, indtil de nye rutetiltag er implementeret.</p> <p><i>The chart is scheduled for publication in the beginning of April 2020. The new edition will show the routeing measures and associated changes to buoyage to be implemented on 1 July 2020, 0000 UTC. The current version of this chart should continue to be used until the new routing measures are implemented.</i></p>			

<b>128</b> <b>(INT 1379)</b>	<b>Kattegat, Samsø Bælt</b> Kortet forventes udgivet primo april 2020. Den nye udgave vil vise de rutetiltag og tilknyttede afmærkningsændringer, der implementeres 1. juli 2020, kl. 0000 UTC. Den nuværende udgave af dette kort skal fortsat anvendes, indtil de nye rutetiltag er implementeret.	1:75 000	14 2020
	<i>The chart is scheduled for publication in the beginning of April 2020. The new edition will show the routeing measures and associated changes to buoyage to be implemented on 1 July 2020, 0000 UTC. The current version of this chart should continue to be used until the new routing measures are implemented.</i>		
<b>129</b>	<b>Kattegat, SE-lige del</b> Kortet forventes udgivet primo april 2020. Den nye udgave vil vise de rutetiltag og tilknyttede afmærkningsændringer, der implementeres 1. juli 2020, kl. 0000 UTC. Den nuværende udgave af dette kort skal fortsat anvendes, indtil de nye rutetiltag er implementeret.	1:75 000	9 2020
	<i>The chart is scheduled for publication in the beginning of April 2020. The new edition will show the routeing measures and associated changes to buoyage to be implemented on 1 July 2020, 0000 UTC. The current version of this chart should continue to be used until the new routing measures are implemented.</i>		
<b>131</b> <b>(INT 1331)</b>	<b>Sundet, N-lige del / Sundet, Northern Part</b> Ⓐ Helsingør - Helsingborg Ⓑ Helsingør Ⓒ SOUNDREP Operational Area	1:75 000	6 2020
		1:40 000	
		1:8 000	
	Kortet forventes udgivet primo april 2020. Den nye udgave vil vise de rutetiltag og tilknyttede afmærkningsændringer, der implementeres 1. juli 2020, kl. 0000 UTC. Den nuværende udgave af dette kort skal fortsat anvendes, indtil de nye rutetiltag er implementeret.		
	<i>The chart is scheduled for publication in the beginning of April 2020. The new edition will show the routeing measures and associated changes to buoyage to be implemented on 1 July 2020, 0000 UTC. The current version of this chart should continue to be used until the new routing measures are implemented.</i>		

Note kort / Note chart 92

TSS AND/OR OTHER ROUTEING MEASURES TO BE  
IMPLEMENTED ON 1 JULY 2020  
(SEE NM-018-20)

Søkortrettelser / Chart Corrections 5/43 2020

Note kort / Note chart chart 92

TSS AND/OR OTHER ROUTEING MEASURES TO BE  
IMPLEMENTED ON 1 JULY 2020  
(SEE NM-018-20)

Søkortrettelser / Chart Corrections 5/43 2020

Note kort / Note chart 92

TSS AND/OR OTHER ROUTEING MEASURES TO BE  
IMPLEMENTED ON 1 JULY 2020  
(SEE NM-018-20)

Søkortrettelser / Chart Corrections 5/43 2020

Note kort / Note chart 100

TSS AND/OR OTHER ROUTEING MEASURES TO BE  
IMPLEMENTED ON 1 JULY 2020  
(SEE NM-018-20)

Søkortrettelser / Chart Corrections 5/44 2020

Note kort / Note chart100

TSS AND/OR OTHER ROUTEING MEASURES TO BE  
IMPLEMENTED ON 1 JULY 2020  
(SEE NM-018-20)

Søkortrettelser / Chart Corrections 5/44 2020

Note kort / Note chart 100

TSS AND/OR OTHER ROUTEING MEASURES TO BE  
IMPLEMENTED ON 1 JULY 2020  
(SEE NM-018-20)

Søkortrettelser / Chart Corrections 5/44 2020

Note kort / Note chart 100

TSS AND/OR OTHER ROUTEING MEASURES TO BE  
IMPLEMENTED ON 1 JULY 2020  
(SEE NM-018-20)

Søkortrettelser / Chart Corrections 5/44 2020

Note kort / Note chart101

TSS AND/OR OTHER ROUTEING MEASURES TO BE  
IMPLEMENTED ON 1 JULY 2020  
(SEE NM-018-20)

Søkortrettelser / Chart Corrections 5/45 2020

Note kort / Note chart 101

TSS AND/OR OTHER ROUTEING MEASURES TO BE  
IMPLEMENTED ON 1 JULY 2020  
(SEE NM-018-20)

Søkortrettelser / Chart Corrections 5/45 2020

Note kort / Note chart 102

TSS AND/OR OTHER ROUTEING MEASURES TO BE  
IMPLEMENTED ON 1 JULY 2020  
(SEE NM-018-20)

Søkortrettelser / Chart Corrections 5/46 2020

Note kort / Note chart102

TSS AND/OR OTHER ROUTEING MEASURES TO BE  
IMPLEMENTED ON 1 JULY 2020  
(SEE NM-018-20)

Søkortrettelser / Chart Corrections 5/46 2020

Note kort / Note chart 123

TSS AND/OR OTHER ROUTEING MEASURES TO BE  
IMPLEMENTED ON 1 JULY 2020  
(SEE NM-018-20)

Søkortrettelser / Chart Corrections 5/48 2020

Note kort / Note chart 124

TSS AND/OR OTHER ROUTEING MEASURES TO BE  
IMPLEMENTED ON 1 JULY 2020  
(SEE NM-018-20)

Søkortrettelser / Chart Corrections 5/49 2020

Note kort / Note chart124

TSS AND/OR OTHER ROUTEING MEASURES TO BE  
IMPLEMENTED ON 1 JULY 2020  
(SEE NM-018-20)

Søkortrettelser / Chart Corrections 5/49 2020

Note kort / Note chart128

TSS AND/OR OTHER ROUTEING MEASURES TO BE  
IMPLEMENTED ON 1 JULY 2020  
(SEE NM-018-20)

Søkortrettelser / Chart Corrections 5/50 2020

Note kort / Note chart 129

TSS AND/OR OTHER ROUTEING MEASURES TO BE  
IMPLEMENTED ON 1 JULY 2020  
(SEE NM-018-20)

Søkortrettelser / Chart Corrections 5/51 2020

Note kort / Note chart 129

TSS AND/OR OTHER ROUTEING MEASURES TO BE  
IMPLEMENTED ON 1 JULY 2020  
(SEE NM-018-20)

Søkortrettelser / Chart Corrections 5/51 2020

Note kort / Note chart 129

TSS AND/OR OTHER ROUTEING MEASURES TO BE  
IMPLEMENTED ON 1 JULY 2020  
(SEE NM-018-20)

Søkortrettelser / Chart Corrections 5/51 2020

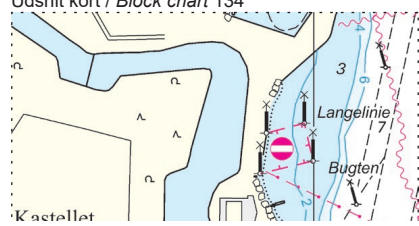
Søkortrettelser / Chart Corrections 5 2020

Note kort / Note chart 131

TSS AND/OR OTHER ROUTEING MEASURES TO BE  
IMPLEMENTED ON 1 JULY 2020  
(SEE NM-018-20)

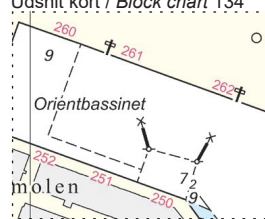
Søkortrettelser / Chart Corrections 5/52 2020

Udsnit kort / Block chart 134



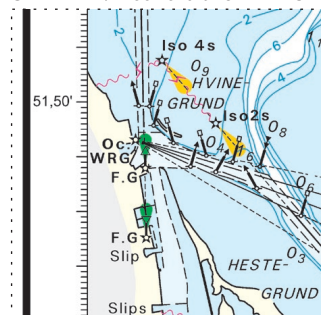
Søkortrettelser / Chart Corrections 5/53 2019

Udsnit kort / Block chart 134



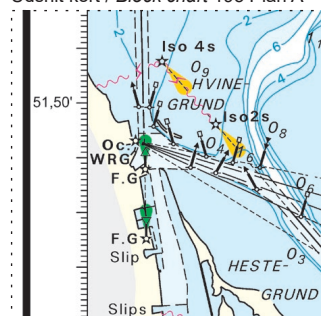
Søkortrettelser / Chart Corrections 5/55 2020

Udsnit kort / Block chart 152 Plan C



Søkortrettelser / Chart Corrections 5/58 2020

Udsnit kort / Block chart 195 Plan A



Søkortrettelser / Chart Corrections 5/59 2020

## Note kort / Note chart 1116

## POSITIONER I TILSTØDENDE KORT

Positioner udtaget i DK 1116 skal før udsætning i tilstødende kort, DK 1137, DK 1160, DK 1161, DK 1162, DK 1163 & DK 1164, som refererer til WGS-84 datum, justeres 0,09' mod S og 0,24' mod E.

## POSITIONS IN ADJOINING CHARTS

To agree with adjoining charts, DK 1137, DK 1160, DK 1161, DK 1162, DK 1163 & DK 1164, which are referred to WGS-84 datum, positions read from DK 1116 must be adjusted by 0.09' SOUTHWARD and 0.24' EASTWARD.

Søkortrettelser / Chart Corrections 5/60 2020

## Note kort / Note chart 1117

## POSITIONER I TILSTØDENDE KORT

Positioner udtaget i DK 1117 skal før udsætning i tilstødende kort, DK 1137, DK 1138, DK 1139, DK 1162, DK 1163, DK 1164, DK 1165, DK 1166 & DK 1167, som refererer til WGS-84 datum, justeres 0,09' mod S og 0,24' mod E.

## POSITIONS IN ADJOINING CHARTS

To agree with adjoining charts, DK 1137, DK 1138, DK 1139, DK 1162, DK 1163, DK 1164, DK 1165, DK 1166 & DK 1167, which are referred to WGS-84 datum, positions read from DK 1117 must be adjusted by 0.09' SOUTHWARD and 0.24' EASTWARD.

Søkortrettelser / Chart Corrections 5/61 2020

## Note kort / Note chart 1132

## POSITIONER I TILSTØDENDE KORT

Positioner udtaget i DK 1132 skal før udsætning i tilstødende kort, DK 1137, DK 1160 & DK 1161, som refererer til WGS-84 datum, justeres 0,09' mod S og 0,24' mod E.

## POSITIONS IN ADJOINING CHARTS

To agree with adjoining charts, DK 1137, DK 1160 & DK 1161, which are referred to WGS-84 datum, positions read from DK 1132 must be adjusted by 0.09' SOUTHWARD and 0.24' EASTWARD.

Søkortrettelser / Chart Corrections 5/62 2020