



SØKORTRETTELSE

DANISH CHART CORRECTIONS

52-53
2020

Rettelse nr. / Correction no. 740- 749

Kort / Chart	Rettelse nr. / Correction no.	Kort / Chart	Rettelse nr. / Correction no.
93 (INT 1044)	740	131 (INT 1331)	745, 746
95 (INT 1451)	741	144	747
103 (INT 1303)	742	188	748
109 (INT 1449)	743	196	749
124	744		

Søkortrettelser / Danish Chart Corrections

på / via
www.gst.dk

Søkortrettelser indeholder de officielle rettelser til danske, grønlandske og færøske søkort.
Oplysningerne i parentes efter rettelserne refererer til EFS (nr./løbenr. år) eller anden kilde.
*Chart Corrections contains the official corrections to Danish, Greenland and Faroese charts.
The figures in brackets after the corrections refer to EFS (no./serial no. year) or other source.*

Ophavsret




Geodatastyrelsen har ophavsret til sine søkort, havneplaner og nautiske publikationer. Geodatastyrelsens ophavsret omfatter også enhver rettelse af dette materiale som angivet i nærværende publikation.
Ophavsretten omfatter enhver hel eller delvis gengivelse af materialet, herunder ved kopiering og tilgængeliggørelse i oprindelig eller ændret form.
Rettelserne i nærværende publikation må benyttes af den enkelte sejer/navigatør med henblik på opdatering/rettelse af vedkommendes retmæssige eksemplarer af søkort, havneplaner og nautiske publikationer fra Geodatastyrelsen.
Al øvrig benyttelse af rettelserne i nærværende publikation kræver en forudgående skriftlig tilladelse fra Geodatastyrelsen. Anmodning herom sendes til gst@gst.dk.

Copyright

*All nautical charts, harbour charts and nautical publications published by the Danish Geodata Agency are protected by copyright. The Danish Geodata Agency's copyright includes any and all corrections to these charts and publications, including the contents of this publication.
The distribution of any partial or complete copy of the above-named charts, publications and corrections, whether by copying or by release of their contents in original or revised form, is prohibited.
The corrections in this publication are permitted for use by individual mariners or navigators in updating or correcting their legal copies of nautical charts, harbour charts and nautical publications published by the Danish Geodata Agency.
Any other use of the contents of this publication requires entry into a written contract with the Danish Geodata Agency. Requests for such contract entry can be sent to gst@gst.dk.*

Rettelse nr. /
Correction no.

Kort / Chart

740 93 (INT 1044)	Thorsminde W Ref.: Søkortrettelser / Chart Corrections 52/614 2019 Udtag på 1 - 4) / Delete in 1 - 4)	 FI(5)Y.20s 4 Buoys Rec. St.	1) 56°16,999'N 007°45,116'E 2) 56°17,049'N 007°33,317'E 3) 56°24,734'N 007°44,734'E 4) 56°20,343'N 007°40,898'E	(52/890 2020)
741 95 (INT 1451)	Trafikhavn NW Ret / Amend til / to	9 10,5	55°28,204'N 008°25,601'E	(Esbjerg Havn, 7. januar 2021)
742 103 (INT 1303)	Femern Bælt SW Tilføj ved afmærkning / Insert by buoy	(withdrawn)	54°35,89'N 011°08,90'E	(NfS 52-53/2020)
743 109 (INT 1449)	Amtoft Havn Udtag / Delete		57°00,309'N 008°56,683'E	(25/429 2020)
744 124	Stavnshoved Rev Udtag / Delete		56°32,904'N 010°46,560'E	(51/889 2020)
745 131 (INT 1331)	Ven SW Tilføj medfølgende udsnit Insert accompanying block		55°52,75'N 012°40,88'E	(52/893 2020)
746 131 (INT 1331) Plan B	Helsingør Havn Erstat plan med medfølgende plan Replace plan by accompanying plan			(53/901 2020)
747 144 Plan A	Nakskov Havn Erstat plan med medfølgende plan Replace plan by accompanying plan			(52/892 og 904 2020)

748
188

Adlergrund NWRef.: Søkortrettelser / *Chart Corrections* 34/522 2020Udtag på 1) - 4) / *Delete in 1) - 4)*

- 1) 54°48,63'N 014°10,72'E
- 2) 54°48,63'N 014°11,51'E
- 3) 54°51,06'N 014°05,29'E
- 4) 54°50,76'N 014°07,17'E

(NfS 50/2020)

749
196

Femern Bælt SWTilføj ved afmærkning / *Insert by buoy**(withdrawn)*

54°35,89'N 011°08,90'E

(NfS 52-53/2020)

HAVNEOPLYSNINGER

www.danskehavnelods.dk

Amtøft Havn

Anmærkning er udtaget. Afsnittene Havnen, Ressourcer, Havnekontor og Havneområde er opdateret. Afsnittet Afmærkning er udtaget. Plan er opdateret.

(CG Jensen, 4. august 2020, Amtøft Havn, 11. december 2020 og 25/429 2020)

Hanstholm Havn

Anmærkning er udtaget.

(GST, 4. januar 2021)

Helsingør Havn

Anmærkning er opdateret. Plan er opdateret.

(53/901 2020)

Kyndbyværkets Havn

Afsnittet Havnekontor er opdateret.

(Kyndbyværkets Havn, 12. januar 2021)

Københavns Havn

Anmærkninger er udtaget og tilføjet.

(48/833, 52/898 og 899 2020)

Middelfart Gammel Havn

Anmærkning er tilføjet.

(53/903 2020)

Middelfart Marina

Anmærkning er tilføjet.

(52/897 2020)

Nykøbing Sjælland Lystbådehavn

Plan er opdateret.

(GST, 11. januar 2021)

Odense Havn

Afsnittet Særlige bestemmelser er opdateret. Afsnittet Havneområde er tilføjet.

(48/829 2020)

Rosenvold Havn

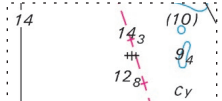
Plan er opdateret.

(GST, 11. januar 2021)

UDGIVELSER / PUBLICATIONS
Nye udgaver er udkommet / New editions published

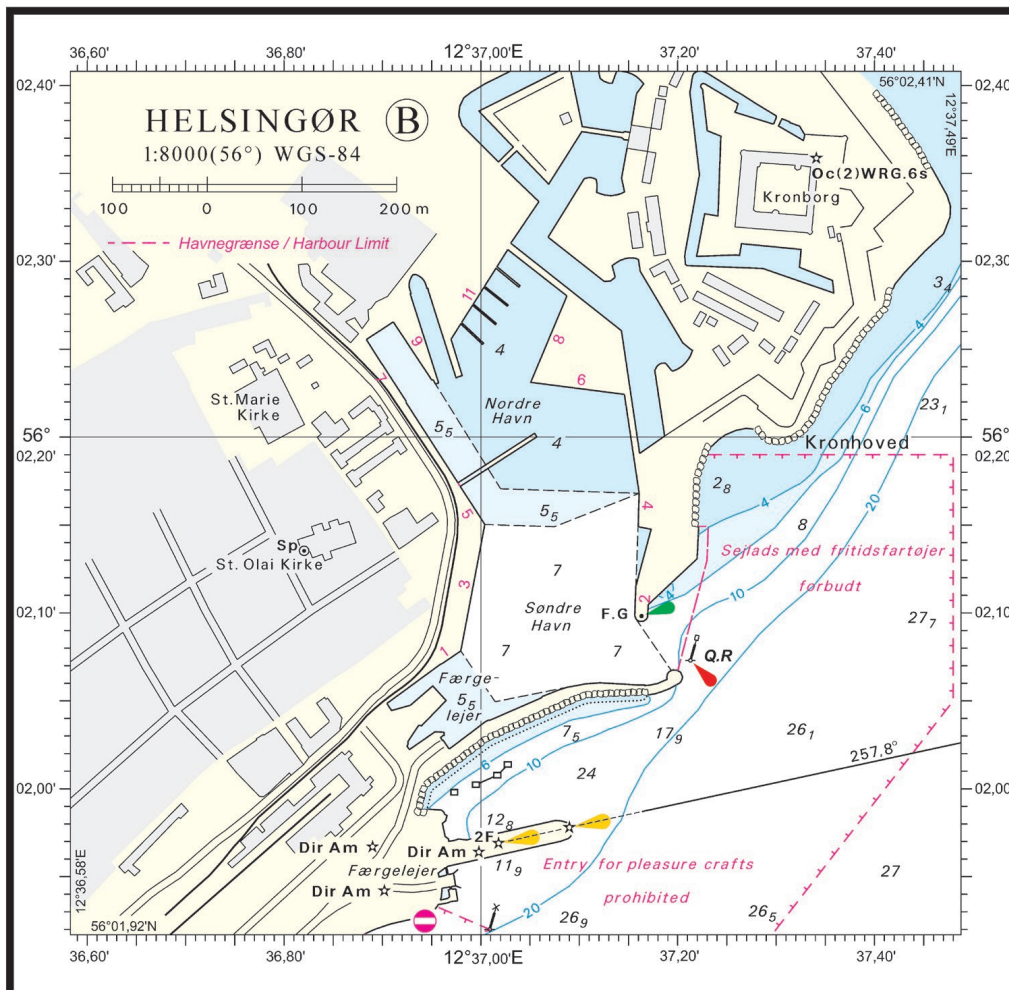
Kort / Chart	Titel og bemærkninger / Title and remarks	Skala / Scale	Udgave Edition
D	<p>Danmark, søgrænser/maritime boundaries</p> <p>Tidligere udgave af kortet er annulleret. Den nye udgave indeholder ny grænsedragning mellem Danmark og Polen (eksklusiv økonomisk zone) samt generel opdatering.</p> <p><i>The former edition of the chart is cancelled. The new edition includes new demarcation between Denmark and Poland (exclusive economic zone) and general updating.</i></p>	1:850 000	2 2020
61	<p>Nordsøen Blåvands Huk - Fanø</p> <p>Tidligere udgave af kortet er annulleret. Den nye udgave indeholder generel opdatering.</p> <p><i>The former edition of the chart is cancelled. The new edition includes general updating.</i></p>	1:75 000	8 2020
94 (INT 1411)	<p>Horns Rev</p> <p>Tidligere udgave af kortet er annulleret. Den nye udgave indeholder og generel opdatering.</p> <p><i>The former edition of the chart is cancelled. The new edition includes general updating.</i></p>	1:130 000	13 2020

Udsnit kort / Block chart 131



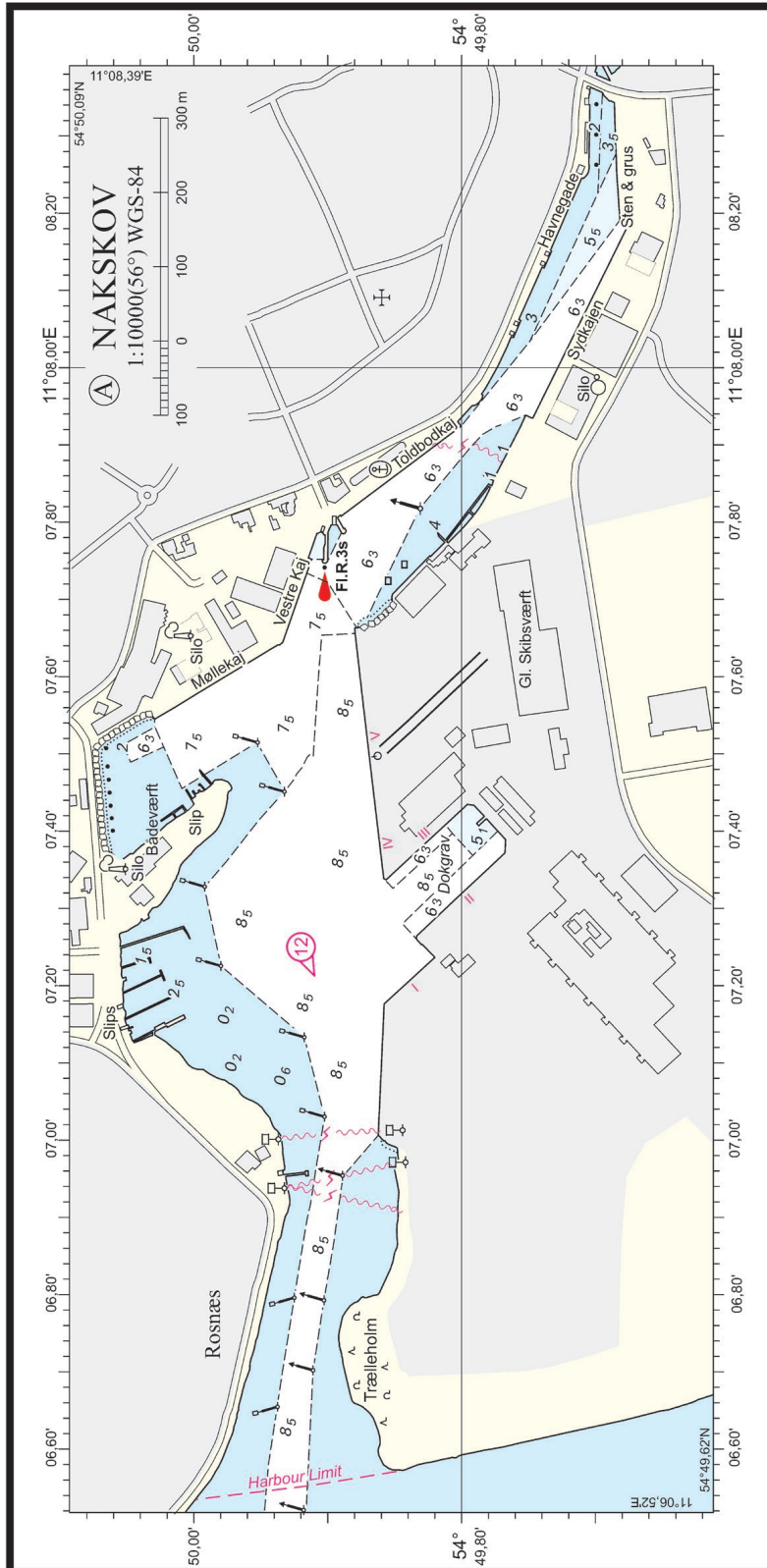
Søkortrettelser / Chart Corrections 52-53/745 2020

Udsnit kort / Block chart 131 Plan B



Søkortrettelser / Chart Corrections 52-53/746 2020

Udsnit kort / Block chart 144 Plan A



Søkortrettelser / Chart Corrections 52-53/747 2020