



SØKORTRETTELSE

DANISH CHART CORRECTIONS

49
2020

Rettelse nr. / Correction no. 697- 710

Kort / Chart	Rettelse nr. / Correction no.	Kort / Chart	Rettelse nr. / Correction no.
93 (INT 1044)	697	151 (INT 1375)	705
103 (INT 1303)	698, 699	158 (INT 1376)	706
104	700, 701	190	707
113	702, 703	196	708, 709
131 (INT 1331)	704	198	710

Søkortrettelser / Danish Chart Corrections

på / via
www.gst.dk

Søkortrettelser indeholder de officielle rettelser til danske, grønlandske og færøske søkort.
Oplysningerne i parentes efter rettelserne refererer til EFS (nr./løbenr. år) eller anden kilde.
*Chart Corrections contains the official corrections to Danish, Greenland and Faroese charts.
The figures in brackets after the corrections refer to EFS (no./serial no. year) or other source.*

Ophavsret





Geodatastyrelsen har ophavsret til sine søkort, havneplaner og nautiske publikationer. Geodatastyrelsens ophavsret omfatter også enhver rettelse af dette materiale som angivet i nærværende publikation.
Ophavsretten omfatter enhver hel eller delvis gengivelse af materialet, herunder ved kopiering og tilgængeliggørelse i oprindelig eller ændret form.
Rettelserne i nærværende publikation må benyttes af den enkelte sejler/navigatør med henblik på opdatering/rettelse af vedkommendes retmæssige eksemplarer af søkort, havneplaner og nautiske publikationer fra Geodatastyrelsen.
Al øvrig benyttelse af rettelserne i nærværende publikation kræver en forudgående skriftlig tilladelse fra Geodatastyrelsen. Anmodning herom sendes til gst@gst.dk.

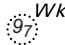



Copyright

*All nautical charts, harbour charts and nautical publications published by the Danish Geodata Agency are protected by copyright. The Danish Geodata Agency's copyright includes any and all corrections to these charts and publications, including the contents of this publication.
The distribution of any partial or complete copy of the above-named charts, publications and corrections, whether by copying or by release of their contents in original or revised form, is prohibited.
The corrections in this publication are permitted for use by individual mariners or navigators in updating or correcting their legal copies of nautical charts, harbour charts and nautical publications published by the Danish Geodata Agency.
Any other use of the contents of this publication requires entry into a written contract with the Danish Geodata Agency. Requests for such contract entry can be sent to gst@gst.dk.*

**Rettelse nr. /
Correction no.**

Kort / Chart

697 93 (INT 1044)	Ekofisk Oliefelt Tilføj imellem 1) - 4) Insert between 1) - 4) Tilføj på 5) / Insert in 5)	 	1) 56°32,93'N 003°15,88'E 2) 56°33,59'N 003°16,91'E 3) 56°38,05'N 003°16,97'E 4) 56°38,29'N 003°17,88'E 5) 56°38,41'N 003°18,36'E
(Nfs 22/63287 2020)			
698 103 (INT 1303)	Fænø S Tilføj medfølgende udsnit Insert accompanying block		55°27,38'N 009°42,26'E
(49/860 2020)			
699 103 (INT 1303)	Rødbyhavn Tilføj medfølgende udsnit Insert accompanying block		54°38,61'N 011°22,93'E
(49/863 2020)			
700 104	Rødbyhavn Tilføj medfølgende udsnit Insert accompanying block		54°38,30'N 011°22,06'E
(49/863 2020)			
701 104	Faxe Bugt Tilføj på 1) og 2) / Insert in 1) and 2)	++	1) 55°10,583'N 012°14,384'E 2) 55°09,725'N 012°18,331'E
(GAZ-System S.A., 30. oktober 2020)			
702 113	Horsens Rende S Tilføj / Insert		55°51,052'N 009°54,828'E
(49/857 2020)			
703 113	Horsens Rende S Tilføj / Insert		55°51,009'N 009°55,055'E
(49/858 2020)			
704 131 (INT 1331)	Lous Flak NE Ref.: Søkortrettelser / Chart Corrections 21/320 2020 Udtag / Delete	++	55°52,750'N 012°41,050'E
(49/850 2020)			
705 151 (INT 1375)	Fænø S Tilføj medfølgende udsnit Insert accompanying block		55°28,90'N 009°42,26'E
(49/860 2020)			

706	Fænø S		
158 (INT 1376)	Tilføj medfølgende udsnit <i>Insert accompanying block</i>		55°28,62'N 009°42,33'E (49/860 2020)
707	Faxe Bugt		
190	Tilføj på 1) / <i>Insert in 1)</i>		1) 55°10,583'N 012°14,384'E
	Tilføj på 2) / <i>Insert in 2)</i>		2) 55°09,725'N 012°18,331'E 3) 55°10,640'N 012°14,350'E 4) 55°09,750'N 012°18,200'E
	Udtag på 3) / <i>Delete in 3)</i>	10 ₇	
	Udtag på 4) / <i>Delete in 4)</i>	14 ₁	(GAZ-System S.A., 30. oktober 2020)
708	Rødbyhavn		
196	Tilføj medfølgende udsnit <i>Insert accompanying block</i>		54°38,13'N 011°21,36'E (49/863 2020)
709	Rødbyhavn		
196 <i>Plan A</i>	Erstat plan med medfølgende plan <i>Replace plan by accompanying plan</i>		(49/863 2020)
710	Faxe Bugt		
198	Tilføj på 1) / <i>Insert in 1)</i>		1) 55°10,583'N 012°14,384'E
	Tilføj på 2) / <i>Insert in 2)</i>		2) 55°09,725'N 012°18,331'E 3) 55°10,640'N 012°14,350'E
	Udtag på 3) / <i>Delete in 3)</i>	10 ₇	(GAZ-System S.A., 30. oktober 2020)

HAVNEOPLYSNINGER

www.danskehavnelods.dk

Siden Bekendtgørelser er opdateret.

(GST, 9. december 2020)

Københavns Havn

Anmærkning er udtaget.

(49/851 2020)

Egersundbroen

Anmærkning er udtaget.

(49/852 2020)

Rødbyhavn

Plan er opdateret.

(49/863 2020)

www.gronlandskehavnelods.dk

Siden Bekendtgørelser er opdateret.

(GST, 9. december 2020)

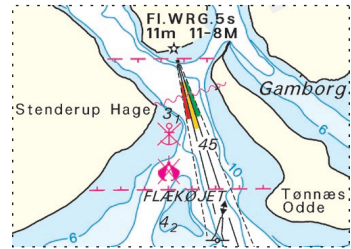
HARBOUR INFORMATION

www.gronlandskehavnelods.dk

The page Orders has been updated.

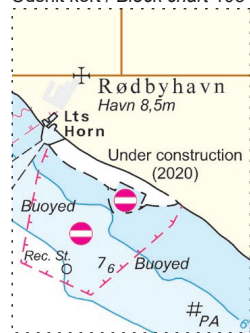
(GST, 9. December 2020)

Udsnit kort / Block chart 103



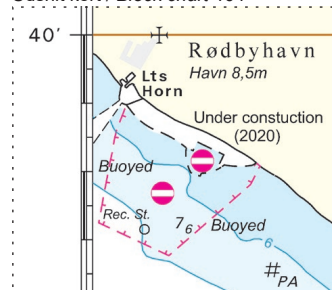
Søkortrettelser / Chart Corrections 49/698 2020

Udsnit kort / Block chart 103



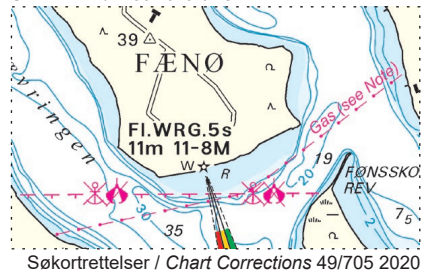
Søkortrettelser / Chart Corrections 49/699 2020

Udsnit kort / Block chart 104



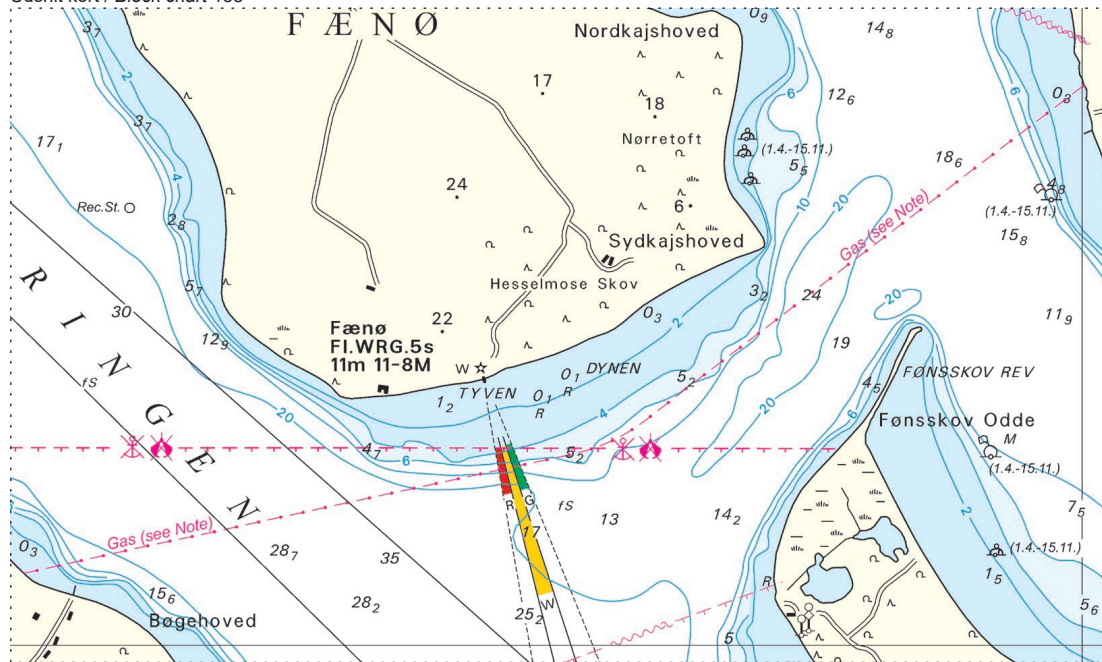
Søkortrettelser / Chart Corrections 49/700 2020

Udsnit kort / Block chart 151

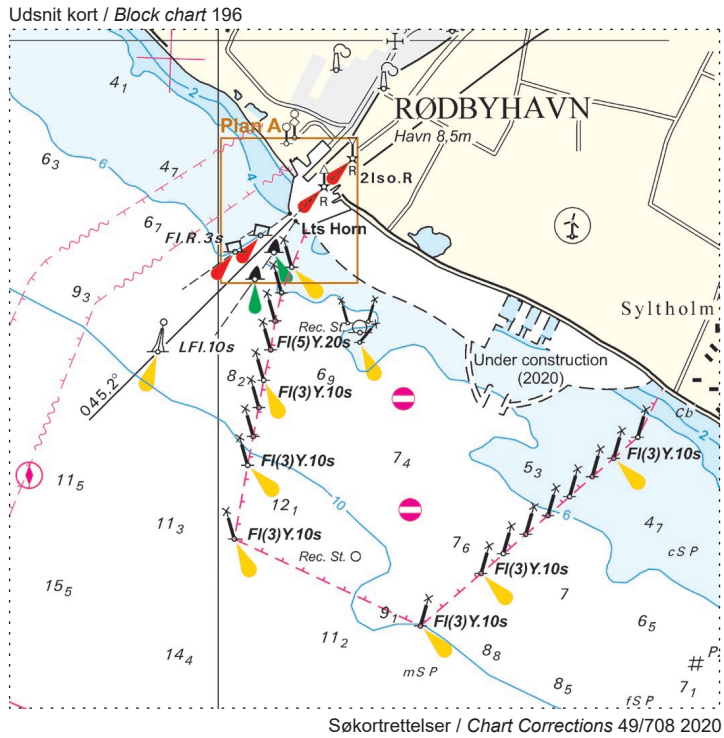


Søkortrettelser / Chart Corrections 49/705 2020

Udsnit kort / Block chart 158



Søkortrettelser / Chart Corrections 49/706 2020



Udsnit kort / Block chart 196 Plan A

