



SØKORTRETTELSE

DANISH CHART CORRECTIONS

48
2020

Rettelse nr. / Correction no. 680- 696

Kort / Chart	Rettelse nr. / Correction no.	Kort / Chart	Rettelse nr. / Correction no.
100	680	129	687, 688
102 (INT 1302)	681	131 (INT 1331)	689, 690, 691
103 (INT 1303)	682, 683, 684	142	692
104	685	195	693
108 (INT 1448)	686	196	694, 695, 696

Søkortrettelser / Danish Chart Corrections

på / via
www.gst.dk

Søkortrettelser indeholder de officielle rettelser til danske, grønlandske og færøske søkort.
Oplysningerne i parentes efter rettelserne refererer til EFS (nr./løbenr. år) eller anden kilde.
*Chart Corrections contains the official corrections to Danish, Greenland and Faroese charts.
The figures in brackets after the corrections refer to EFS (no./serial no. year) or other source.*

Ophavsret





Geodatastyrelsen har ophavsret til sine søkort, havneplaner og nautiske publikationer. Geodatastyrelsens ophavsret omfatter også enhver rettelse af dette materiale som angivet i nærværende publikation.
Ophavsretten omfatter enhver hel eller delvis gengivelse af materialet, herunder ved kopiering og tilgængeliggørelse i oprindelig eller ændret form.
Rettelserne i nærværende publikation må benyttes af den enkelte sejler/navigatør med henblik på opdatering/rettelse af vedkommendes retmæssige eksemplarer af søkort, havneplaner og nautiske publikationer fra Geodatastyrelsen.
Al øvrig benyttelse af rettelserne i nærværende publikation kræver en forudgående skriftlig tilladelse fra Geodatastyrelsen. Anmodning herom sendes til gst@gst.dk.




Copyright


*All nautical charts, harbour charts and nautical publications published by the Danish Geodata Agency are protected by copyright. The Danish Geodata Agency's copyright includes any and all corrections to these charts and publications, including the contents of this publication.
The distribution of any partial or complete copy of the above-named charts, publications and corrections, whether by copying or by release of their contents in original or revised form, is prohibited.
The corrections in this publication are permitted for use by individual mariners or navigators in updating or correcting their legal copies of nautical charts, harbour charts and nautical publications published by the Danish Geodata Agency.
Any other use of the contents of this publication requires entry into a written contract with the Danish Geodata Agency. Requests for such contract entry can be sent to gst@gst.dk.*

**Rettelse nr. /
Correction no.**

Kort / Chart

680 100	Gilleleje Flak W Tilføj / Insert	Rec. St. ○	1) 56°08,625'N 012°13,063'E (48/842 2020)
681 102 (INT 1302)	Gilleleje Flak W Tilføj / Insert	Rec. St. ○	1) 56°08,625'N 012°13,063'E (48/842 2020)
682 103 (INT 1303)	Kiel Fyr og Femern Bælt S Udtag på 1) / Delete in 1) Tilføj på 2) / Insert in 2)	Horn Mo(KI)30s 	1) 54°30,739'N 010°19,860'E 2) 54°33,11'N 011°18,71'E (NfS 40/2020)
683 103 (INT 1303)	Femern Bælt NW Tilføj på 1) - 5) / Insert in 1) - 5)		1) 54°44,398'N 011°00,531'E 2) 54°42,814'N 010°59,116'E 3) 54°42,727'N 011°04,703'E 4) 54°41,135'N 011°03,219'E 5) 54°39,727'N 010°58,960'E (48/841 2020)
684 103 (INT 1303)	Femern Bælt SE Korrektion / Correction Ref.: Søkortrettelser / Chart Corrections 47/669 2020 Tilføj / Insert		54°27,50'N 011°28,15'E (NfS 47/2020)
685 104	Femern Bælt S Korrektion / Correction Ref.: Søkortrettelser / Chart Corrections 47/670 2020 Tilføj / Insert		54°27,50'N 011°28,15'E (NfS 47/2020)
686 108 (INT 1448) Plan A	Thyborøn Havn Tilføj medfølgende udsnit Insert accompanying block		56°42,09'N 008°14,05'E (Thyborøn Havn og Rambøll A/S, 23. november 2020)

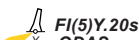
687 129	Gilleleje NE Tilføj på 1) - 4) / <i>Insert in 1) - 4)</i>	Rec. St. ◯	1) 56°08,625'N 012°13,063'E 2) 56°10,047'N 012°20,433'E 3) 56°08,314'N 012°24,630'E 4) 56°06,660'N 012°25,932'E
			(48/842 2020)
688 129	Gilleleje Havn W Tilføj imellem 1) og 2) <i>Insert between 1) - 2)</i> Tilføj på 2) / <i>Insert in 2)</i>	→ → → → → 	1) 56°07,700'N 012°18,310'E 2) 56°07,904'N 012°18,182'E
			(48/830 2020)
689 131 (INT 1331)	Gilleleje Havn W Tilføj imellem 1) og 2) <i>Insert between 1) - 2)</i> Tilføj på 2) / <i>Insert in 2)</i>	→ → → → → 	1) 56°07,700'N 012°18,310'E 2) 56°07,904'N 012°18,182'E
			(48/830 2020)
690 131 (INT 1331)	Gilleleje NE Tilføj på 1) - 4) / <i>Insert in 1) - 4)</i>	Rec. St. ◯	1) 56°10,047'N 012°20,433'E 2) 56°08,314'N 012°24,630'E 3) 56°06,660'N 012°25,932'E 4) 56°06,574'N 012°28,824'E
			(48/842 2020)
691 131 (INT 1331) <i>Plan A</i>	Gilleleje NE Tilføj på 1) / <i>Insert in 1)</i>	Rec. St. ◯	1) 56°06,574'N 012°28,824'E
			(48/842 2020)
692 142 (INT 1368)	Lolland S Tilføj på 1) - 4) / <i>Insert in 1) - 4)</i>	 FI(5)Y.20s Rec. St.	1) 54°44,398'N 011°00,531'E 2) 54°42,814'N 010°59,116'E 3) 54°42,727'N 011°04,703'E 4) 54°41,135'N 011°03,219'E
			(48/841 2020)
693 195	Kiel Fyr Udtag på 1) / <i>Delete in 1)</i>	Horn Mo(KI)30s	1) 54°30,606'N 010°17,727'E
			(NfS 40/2020)

694	Femern Bælt NW		
196	Tilføj på 1) - 5) / <i>Insert in 1) - 5)</i>		1) 54°44,398'N 011°00,531'E 2) 54°42,814'N 010°59,116'E 3) 54°42,727'N 011°04,703'E 4) 54°41,135'N 011°03,219'E 5) 54°39,727'N 010°58,960'E

(48/841 2020)

695	Femern Bælt S		
196	Udtag / <i>Delete</i>		54°33,11'N 011°18,71'E

(NfS 40/2020)

696	Femern Bælt SE		
196	Korrektion / <i>Correction</i> Ref.: Søkortrettelser / <i>Chart Corrections</i> 47/677 2020		
	Tilføj / <i>Insert</i>		54°27,50'N 011°28,15'E

(NfS 47/2020)

HAVNEOPLYSNINGER

www.danskehavnelods.dk

Inderhavnsbroen

Anmærkning er tilføjet.

(48/833 2020)

Århus Lystbådehavn

Anmærkning er opdateret.

(48/834 2020)

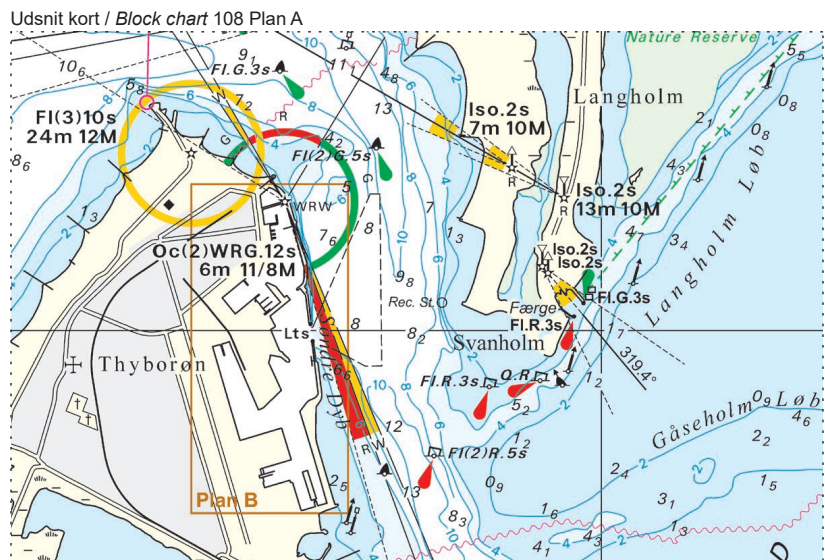
Københavns Havn

Anmærkning er tilføjet.

(48/833 2020)

UDGIVELSER / PUBLICATIONS**Ny udgave udkommer / New edition to be published**

Kort / Chart	Titel og bemærkninger / Title and remarks	Skala / Scale	Udgave Edition
D	Danmark, Søgrænser/<i>Maritime Boundaries</i> Kortet forventes udgivet ultimo december 2020. Med udgivelsen vil tidligere udgave af kortet blive annulleret. <i>The chart is scheduled for publication at the end of December 2020. On publication the former edition of the chart will be cancelled.</i>	1:850 000	2 2020



Søkortrettelser / Chart Corrections 48/686 2020