



# SØKORTRETTELSER

## DANISH CHART CORRECTIONS

41  
2020

Rettelse nr. / Correction no. 598 - 610

Kort / Chart	Rettelse nr. / Correction no.	Kort / Chart	Rettelse nr. / Correction no.
101 (INT 1301)	598	144	605
104	599, 600, 601	158 (INT 1376)	606
108 (INT 1448)	602	196	607
117	603	197	608, 609, 610
123	604		

### Søkortrettelser / Danish Chart Corrections

på / via  
[www.gst.dk](http://www.gst.dk)

Søkortrettelser indeholder de officielle rettelser til danske, grønlandske og færøske søkort.  
Oplysningerne i parentes efter rettelserne refererer til EFS (nr./løbenr. år) eller anden kilde.  
*Chart Corrections contains the official corrections to Danish, Greenland and Faroese charts.  
The figures in brackets after the corrections refer to EFS (no./serial no. year) or other source.*

#### Ophavsret


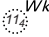
Geodatastyrelsen har ophavsret til sine søkort, havneplaner og nautiske publikationer. Geodatastyrelsens ophavsret omfatter også enhver rettelse af dette materiale som angivet i nærværende publikation.  
Ophavsretten omfatter enhver hel eller delvis gengivelse af materialet, herunder ved kopiering og tilgængeliggørelse i oprindelig eller ændret form.  
Rettelserne i nærværende publikation må benyttes af den enkelte sejler/navigatør med henblik på opdatering/rettelse af vedkommendes retmæssige eksemplarer af søkort, havneplaner og nautiske publikationer fra Geodatastyrelsen.  
Al øvrig benyttelse af rettelserne i nærværende publikation kræver en forudgående skriftlig tilladelse fra Geodatastyrelsen. Anmodning herom sendes til [gst@gst.dk](mailto:gst@gst.dk).




#### Copyright

*All nautical charts, harbour charts and nautical publications published by the Danish Geodata Agency are protected by copyright. The Danish Geodata Agency's copyright includes any and all corrections to these charts and publications, including the contents of this publication.  
The distribution of any partial or complete copy of the above-named charts, publications and corrections, whether by copying or by release of their contents in original or revised form, is prohibited.  
The corrections in this publication are permitted for use by individual mariners or navigators in updating or correcting their legal copies of nautical charts, harbour charts and nautical publications published by the Danish Geodata Agency.  
Any other use of the contents of this publication requires entry into a written contract with the Danish Geodata Agency. Requests for such contract entry can be sent to [gst@gst.dk](mailto:gst@gst.dk).*

**Rettelse nr. /  
Correction no.**

Kort / Chart

<b>598</b> 101 (INT 1301)	<b>Asaa Havn</b> Ref.: Søkortrettelser / Chart Corrections 21/304 2020			57°08,65'N 010°25,80'E
	Tilføj medfølgende udsnit <i>Insert accompanying block</i>			(41/723 2020)
<b>599</b> 104	<b>Femern Bælt SE og Kadetrenden</b> Ref.: Søkortrettelser / Chart Corrections 24/379 2020			
	Udtag på 1) - 3) / <i>Delete in 1) - 3)</i>	 FI(5)Y.20s Rec.St.	1) 54°25,807'N 011°37,800'E 2) 54°30,902'N 012°07,137'E 3) 54°42,298'N 012°17,148'E	(41/709 2020)
<b>600</b> 104	<b>Gedser Rev</b> Ref.: Søkortrettelser / Chart Corrections 34/516 2020			
	Tilføj / <i>Insert</i>		54°30,353'N 012°06,604'E	(GST, 6. oktober 2020)
<b>601</b> 104	<b>Gedser Rev</b> Ref.: Søkortrettelser / Chart Corrections 34/516 2020			
	Tilføj / <i>Insert</i>	#	54°29,942'N 012°05,513'E	(GST, 30. september 2020)
<b>602</b> 108 (INT 1448)	<b>Krik Vig</b> Tilføj på 1) og 2) / <i>Insert in 1) and 2)</i>		1) 56°45,844'N 008°16,690'E 2) 56°44,513'N 008°17,998'E	(41/712 2020)
<b>603</b> 117 Plan B	<b>Frederiksværk Stålvalseværks Havn</b> Erstat plan med medfølgende plan <i>Replace plan by accompanying plan</i>		55°57,84'N 012°00,88'E	(40/682 2020)
<b>604</b> 123	<b>Asaa Havn</b> Ref.: Søkortrettelser / Chart Corrections 21/313 2020			
	Tilføj medfølgende udsnit <i>Insert accompanying block</i>		57°08,42'N 010°26,01'E	(41/723 2020)
<b>605</b> 144 Plan A	<b>Nakskov Havn</b> Ref.: Søkortrettelser / Chart Corrections 30/482 2020			
	Tilføj medfølgende udsnit <i>Insert accompanying block</i>		54°49,89'N 011°06,85'E	(Per Aarsleff A/S og Nakskov Havn, 5. oktober 2020)

<b>606</b> 158 (INT 1376) Plan E	<b>Kolding Havn</b> Tilføj medfølgende udsnit Insert accompanying block		55°29,66'N 009°29,90'E  (38/658 2020)
<b>607</b> 196	<b>Femern Bælt</b> Udtag på 1) og 2) / Delete in 1) and 2)		1) 54°34,286'N 011°32,836'E 2) 54°25,807'N 011°37,800'E  (41/709 2020)
<b>608</b> 197	<b>Gedser Rev og Kadetrenden N</b> Ref.: Søkortrettelser / Chart Corrections 24/389 2020  Udtag på 1) og 2) / Delete in 1) and 2)		1) 54°30,902'N 012°07,137'E 2) 54°42,298'N 012°17,148'E  (41/709 2020)
<b>609</b> 197	<b>Gedser Rev</b> Tilføj / Insert		54°30,353'N 012°06,604'E  (GST, 6. oktober 2020)
<b>610</b> 197	<b>Gedser Rev</b> Ref.: Søkortrettelser / Chart Corrections 34/524 2020  Tilføj / Insert	#	54°29,942'N 012°05,513'E  (GST, 30. september 2020)

---

**HAVNEOPLYSNINGER**

[www.danskehavnelods.dk](http://www.danskehavnelods.dk)

---

**Asaa Havn**

Anmærkning er tilføjet. Plan er opdateret.

(41/723 2020)

**Københavns Havn**

Anmærkning er opdateret.

(41/720 2020)

**Equinor Oliepier**

Anmærkning er udtaget

(41/711 2020)

**Langebro**

Anmærkning er tilføjet.

(41/714 2020)

**Frederiksværk Stålvalseværks Havn**

Afsnittene Fartbegrænsning, Havnekontor og Særlige bestemmelser er opdateret. Plan er opdateret.

(40/682 2020)

**Lillebæltsbro, E-lige**

Anmærkning er udtaget.

(41/707 2020)

**Kalundborg Asnæs Havn**

Anmærkning er tilføjet.

(41/721 2020)

**Skagen Havn**

Anmærkning er udtaget.

(41/724 2020)

**Klintholm Havn**

Anmærkning er opdateret.

(GST, 14. oktober 2020)

**Thorsminde Havn**

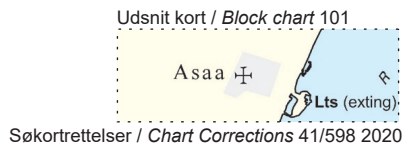
Anmærkning er udtaget.

(41/713 2020)

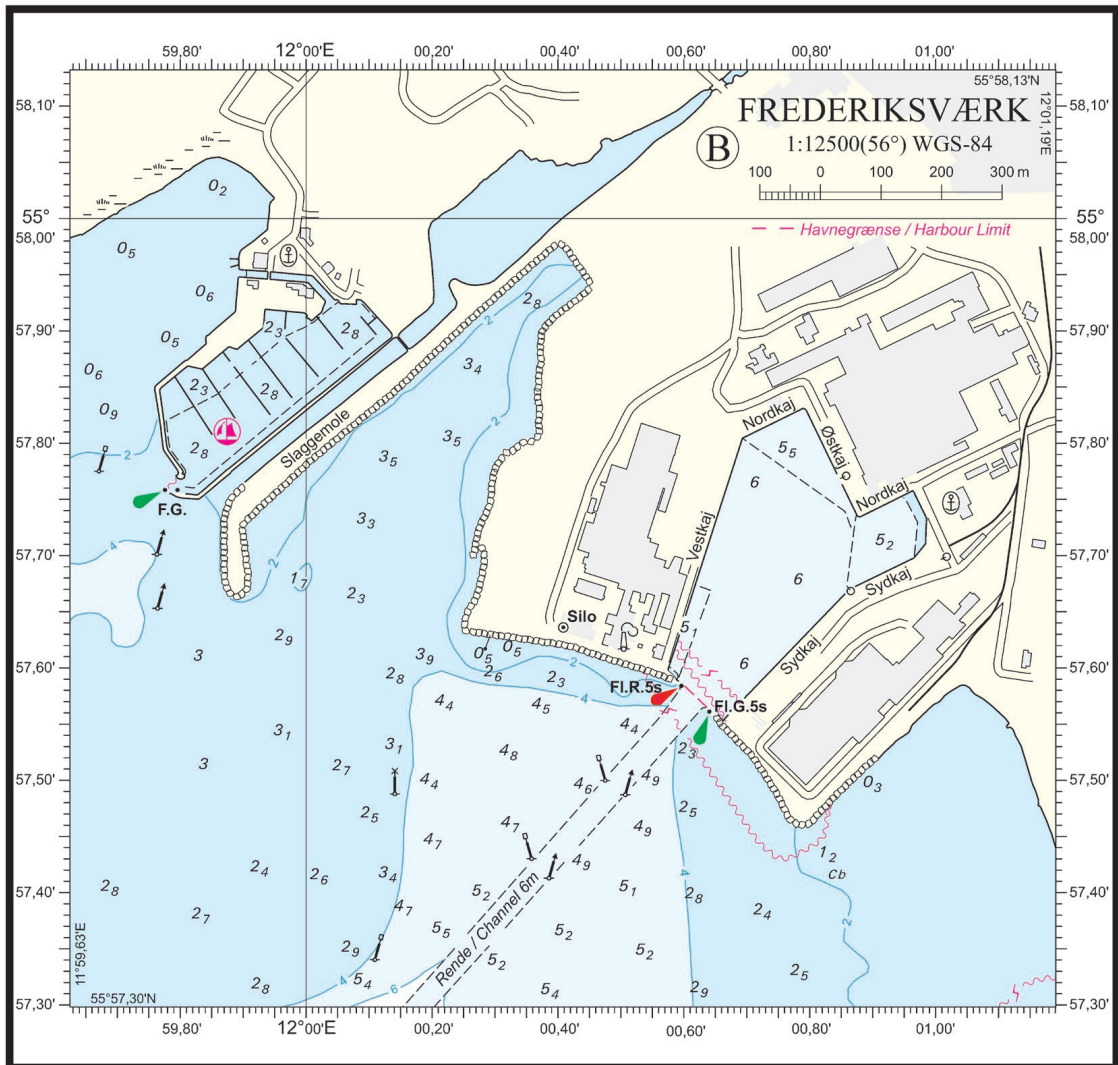
**Kolding Havn**

Plan er opdateret.

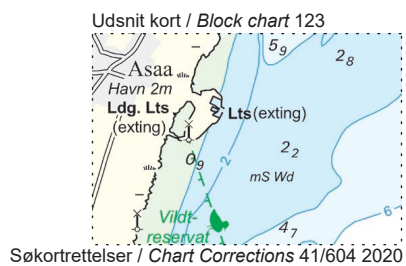
(38/658 2020)



Udsnit kort / Block chart 117 Plan B

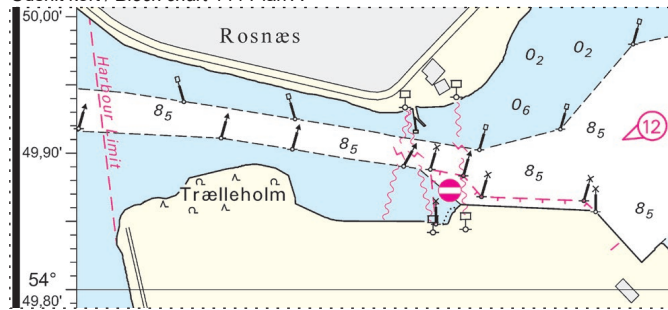


Søkortrettelser / Chart Corrections 41/603 2020



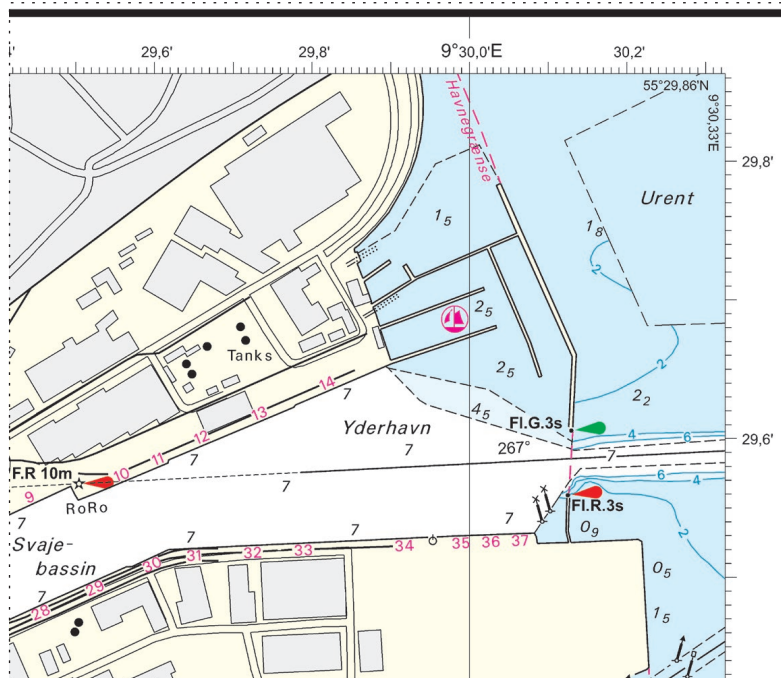
Søkortrettelser / Chart Corrections 41 2020

Udsnit kort / Block chart 144 Plan A



Søkortrettelser / Chart Corrections 41/605 2020

Udsnit kort / Block chart 158 Plan E



Søkortrettelser / Chart Corrections 41/606 2020