



SØKORTRETTELSE

DANISH CHART CORRECTIONS

40
2020

Rettelse nr. / Correction no. 583- 597

Kort / Chart	Rettelse nr. / Correction no.	Kort / Chart	Rettelse nr. / Correction no.
92 (INT 1300)	583	163	591
93 (INT 1044)	584, 585	195	592
101 (INT 1301)	586	196	593, 594, 595
103 (INT 1303)	587	197	596
104	588, 589	198	597
142 (INT 1368)	590		

Søkortrettelser / Danish Chart Corrections

på / via
www.gst.dk

Søkortrettelser indeholder de officielle rettelser til danske, grønlandske og færøske søkort.
Oplysningerne i parentes efter rettelserne refererer til EFS (nr./løbenr. år) eller anden kilde.
*Chart Corrections contains the official corrections to Danish, Greenland and Faroese charts.
The figures in brackets after the corrections refer to EFS (no./serial no. year) or other source.*

Ophavsret

Geodatastyrelsen har ophavsret til sine søkort, havneplaner og nautiske publikationer. Geodatastyrelsens ophavsret omfatter også enhver rettelse af dette materiale som angivet i nærværende publikation.
Ophavsretten omfatter enhver hel eller delvis gengivelse af materialet, herunder ved kopiering og tilgængeliggørelse i oprindelig eller ændret form.
Rettelserne i nærværende publikation må benyttes af den enkelte sejer/navigatør med henblik på opdatering/rettelse af vedkommendes retmæssige eksemplarer af søkort, havneplaner og nautiske publikationer fra Geodatastyrelsen.
Al øvrig benyttelse af rettelserne i nærværende publikation kræver en forudgående skriftlig tilladelse fra Geodatastyrelsen. Anmodning herom sendes til gst@gst.dk.

Copyright

*All nautical charts, harbour charts and nautical publications published by the Danish Geodata Agency are protected by copyright. The Danish Geodata Agency's copyright includes any and all corrections to these charts and publications, including the contents of this publication.
The distribution of any partial or complete copy of the above-named charts, publications and corrections, whether by copying or by release of their contents in original or revised form, is prohibited.
The corrections in this publication are permitted for use by individual mariners or navigators in updating or correcting their legal copies of nautical charts, harbour charts and nautical publications published by the Danish Geodata Agency.
Any other use of the contents of this publication requires entry into a written contract with the Danish Geodata Agency. Requests for such contract entry can be sent to gst@gst.dk.*

**Rettelse nr. /
Correction no.**

Kort / Chart

583

92 (INT 1300)

Hirtshals N

Ref.: Søkortrettelse / Chart Correction 37/559 2020

Udtag følgende tekst langs kablet
imellem 1) - 4) og 10) - 11)
*Delete text along the cable between
1) - 4) and 10) - 11)*

Under Construction (2020)

Udtag imellem 4) - 10)
Delete between 4) - 10)

Under Construction (2020)

Tilføj imellem 12) - 23)
Insert between 12) - 23)

~~~~~

- 1) 57°35,550'N 009°59,597'E
kyst / coast
- 2) 57°37,443'N 009°59,668'E
- 3) 57°47,320'N 009°55,728'E
- 4) 58°18,188'N 009°47,769'E
- 5) 58°34,232'N 009°55,964'E
- 6) 58°41,382'N 009°58,850'E
- 7) 58°46,559'N 010°03,154'E
- 8) 58°49,268'N 010°03,257'E
- 9) 58°51,339'N 010°02,459'E
- 10) 58°56,096'N 010°07,073'E
- 11) 59°02,938'N 010°01,383'E
kyst / coast
- 12) 58°18,188'N 009°47,769'E
- 13) 58°26,857'N 009°52,172'E
- 14) 58°29,467'N 009°58,065'E
- 15) 58°30,809'N 009°59,655'E
- 16) 58°33,197'N 009°58,822'E
- 17) 58°34,152'N 009°58,849'E
- 18) 58°35,695'N 010°00,285'E
- 19) 58°43,335'N 010°04,178'E
- 20) 58°48,273'N 010°05,374'E
- 21) 58°50,546'N 010°06,354'E
- 22) 58°55,526'N 010°07,533'E
- 23) 58°56,096'N 010°07,073'E

(Norkyst AS, 6. oktober 2020 og
40/686 2020)

584

93 (INT 1044)

Dagmar OliefeltTilføj på 1) / *Insert in 1)**(Exting)*

- 1) 55°35,045'N 004°35,118'E
- 2) 55°33,244'N 004°35,543'E

Tilføj på 2) / *Insert in 2)**(Exting)*

(40/698 2020)

585


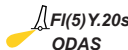




93 (INT 1044)

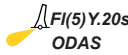
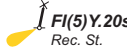
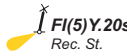
Rolf OliefeltErstat / *replace**34*^{Wk}

55°36,6'N 004°13,3'E

med / *with**33*^{Wk}

(NFS 39/2020)

586 101 (INT 1301)	Hirtshals N Ref.: Søkortrettelse / Chart Correction 33/508 2020			
	Udtag følgende tekst langs kablet imellem 1) - 5) <i>Delete text along the cable between 1) - 5)</i>	<i>Under Construction (2020)</i>	1) 57°35,550'N 009°59,597'E kyst / coast 2) 57°36,531'N 009°59,170'E 3) 57°37,443'N 009°59,668'E 4) 57°47,320'N 009°55,728'E 5) 58°53,000'N 009°54,308'E kortramme / chart frame	
			(Norkyst AS, 6. oktober 2020 og 40/686 2020)	
587 103 (INT 1303)	Stoller Grund og Fehmern E Tilføj på 1) / Insert in 1)		1) 54°31,89'N 010°14,85'E 2) 54°24,10'N 011°24,20'E 3) 54°23,90'N 011°24,30'E	
	Flyt fra 2) / Move from 2)			
	Til 3) / to 3)			(NFS 39/2020)
588 104	Femern Bælt S Flyt fra 1) / Move from 1)		1) 54°24,10'N 011°24,20'E 2) 54°23,90'N 011°24,30'E	
	Til 2) / to 2)			(NFS 39/2020)
589 104	Kriegers Flak E Ref.: Søkortrettelse / Chart Correction 18/260 2020			
	Tilføj / Insert	#	55°00,997'N 013°12,472'E	(GST, 5. oktober 2020)
590 142 (INT 1368)	Kramnitse Gab W Tilføj / Insert		54°43,872'N 011°06,558'E	(40/683 2020)
591 163	Ørsodde E Tilføj / Insert		54°39,060'N 011°51,029'E	(40/683 2020)
592 195	Stoller Grund Tilføj / Insert		54°31,89'N 010°14,85'E	(NFS 39/2020)

593 196	Femern Bælt S Flyt fra 1) / <i>Move from 1)</i> Til 2) / <i>to 2)</i>		1) 54°24,10'N 011°24,20'E 2) 54°23,90'N 011°24,30'E (NFS 39/2020)
594 196	Syltholm SW Tilføj medfølgende udsnit <i>Insert accompanying block</i>		54°37,74'N 011°21,86'E (40/695 2020)
595 196	Kramnitse Gab W og Drummeholm W Tilføj på 1) og 2) / <i>Insert in 1) and 2)</i>		1) 54°43,872'N 011°06,558'E 2) 54°37,017'N 011°25,985'E (40/683 2020)
596 197	Guldborg Sund S Tilføj på 1) og 2) / <i>Insert in 1) and 2)</i>		1) 54°36,458'N 011°45,752'E 2) 54°39,060'N 011°51,029'E (40/683 2020)
597 198	Klintholm Tilføj medfølgende udsnit <i>Insert accompanying block</i>		54°57,10'N 012°27,37'E (40/706 2020)

HAVNEOPLYSNINGER

www.danskehavnelods.dk

Aggersundbroen

Anmærkning er udtaget.

(40/697 2020)

Københavns Havn

Anmærkning er udtaget.

(40/688 2020)

Esbjerg Havn

Anmærkninger er tilføjet.

(40/690 og 702 2020)

Nordby Havn

Anmærkning er tilføjet.

(40/702 2020)

Hirtshals Havn

Anmærkning er udtaget.

(40/686 2020)

Rødbyhavn

Anmærkning er udtaget.

(40/687 2020)

Klintholm Havn

Plan er opdateret.

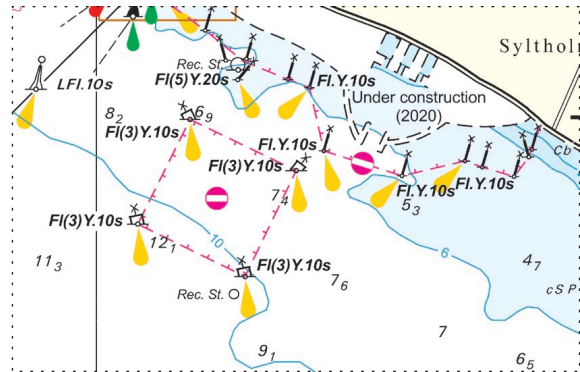
(40/706 2020)

Sallingsundbroen

Anmærkning er opdateret.

(40/701 2020)

Udsnit kort / Block chart 196



Søkortrettelser / Chart Corrections 40/594 2020

Udsnit kort / Block chart 198



Søkortrettelser / Chart Corrections 40/597 2020