



SØKORTRETTELSE

DANISH CHART CORRECTIONS

3
2020

Rettelse nr. / Correction no.

23 - 29

Kort / Chart	Rettelse nr. / Correction no.	Kort / Chart	Rettelse nr. / Correction no.
92 (INT 1300)	23	114 (INT 1377)	27
93 (INT 1044)	24	134 (INT 1334)	28
101 (INT 1301)	25	141 (INT 1370)	29
103 (INT 1303)	26		

Søkortrettelser / Danish Chart Corrections

på / via
www.gst.dk

Søkortrettelser indeholder de officielle rettelser til danske, grønlandske og færøske søkort.
Oplysningerne i parentes efter rettelserne refererer til EFS (nr./løbenr. år) eller anden kilde.
*Chart Corrections contains the official corrections to Danish, Greenland and Faroese charts.
The figures in brackets after the corrections refer to EFS (no./serial no. year) or other source.*

Ophavsret









Geodatastyrelsen har ophavsret til sine søkort, havneplaner og nautiske publikationer. Geodatastyrelsens ophavsret omfatter også enhver rettelse af dette materiale som angivet i nærværende publikation.
Ophavsretten omfatter enhver hel eller delvis gengivelse af materialet, herunder ved kopiering og tilgængeliggørelse i oprindelig eller ændret form.
Rettelserne i nærværende publikation må benyttes af den enkelte sejler/navigatør med henblik på opdatering/rettelse af vedkommendes retmæssige eksemplarer af søkort, havneplaner og nautiske publikationer fra Geodatastyrelsen.
Al øvrig benyttelse af rettelserne i nærværende publikation kræver en forudgående skriftlig tilladelse fra Geodatastyrelsen. Anmodning herom sendes til gst@gst.dk.

Copyright

All nautical charts, harbour charts and nautical publications published by the Danish Geodata Agency are protected by copyright. The Danish Geodata Agency's copyright includes any and all corrections to these charts and publications, including the contents of this publication.
The distribution of any partial or complete copy of the above-named charts, publications and corrections, whether by copying or by release of their contents in original or revised form, is prohibited.
The corrections in this publication are permitted for use by individual mariners or navigators in updating or correcting their legal copies of nautical charts, harbour charts and nautical publications published by the Danish Geodata Agency.
Any other use of the contents of this publication requires entry into a written contract with the Danish Geodata Agency. Requests for such contract entry can be sent to gst@gst.dk.

**Rettelse nr. /
Correction no.**

Kort / Chart

23 92 (INT 1300) Plan B	Hanstholm Havn Tilføj / Insert		57°07,734'N 008°35,333'E	(3/038 2020)
24 93 (INT 1044) Plan A	Hanstholm Havn Tilføj / Insert		57°07,734'N 008°35,333'E	(3/038 2020)
25 101 Plan A	Skagen Havn Erstat plan med medfølgende plan Replace plan by accompanying plan			(3/030 2020)
26 103 (INT 1303)	Fyns Hoved NE Ref.: Søkortrettelser / Chart Corrections 36/442 2018 and 25/377 2019		1) 55°37,808'N 010°35,923'E 2) 55°36,663'N 010°34,871'E	
	Udtag på 1) / Delete in 1)	 Recording station		
	Udtag på 2) / Delete in 2)	 5 Rec. Sts		(3/034 2020)
27 114 (INT 1377)	Fyns Hoved NW Ref.: Søkortrettelser / Chart Corrections 36/443 2018 and 25/379 2019		1) 55°37,808'N 010°35,923'E 2) 55°37,195'N 010°35,327'E 3) 55°36,559'N 010°34,921'E 4) 55°36,773'N 010°34,859'E 5) 55°36,670'N 010°34,878'E	
	Udtag på 1) og 2) / Delete in 1) and 2)	 Recording station		
	Udtag på 3) og 4) / Delete in 3) and 4)			
	Udtag på 5) / Delete in 5)	5 Rec. Sts		(3/034 2020)
28 134 (INT 1334)	Orientbassinet Tilføj medfølgende udsnit Insert accompanying block		55°42,71'N 012°35,84'E	(Københavns Havn, 16. januar 2020)
29 141 (INT 1370)	Fyns Hoved NW Ref.: Søkortrettelser / Chart Corrections 36/445 2018 and 25/382 2019		1) 55°37,808'N 010°35,923'E 2) 55°37,195'N 010°35,327'E 3) 55°36,559'N 010°34,921'E 4) 55°36,773'N 010°34,859'E 5) 55°36,670'N 010°34,878'E	
	Udtag på 1) og 2) / Delete in 1) and 2)	 Recording station		
	Udtag på 3) og 4) / Delete in 3) and 4)			
	Udtag på 5) / Delete in 5)	5 Rec. Sts		(3/034 2020)

HAVNEOPLYSNINGER

www.danskehavnelods.dk

Drejø Havn

Anmærkning er tilføjet.

*(3/037 2020)***Langelandsbroen**

Anmærkning er udtaget.

*(3/035 2020)***Grenaa Lystbådehavn**

Plan er opdateret.

*(GST, 7. november 2019)***Langelinie Lystbådehavn**

Anmærkning er tilføjet.

*(3/036 2020)***Hanstholm Havn**

Plan er opdateret.

*(3/038 2020)***Oddesund Nord Lystbåde- og Fiskerihavn**

Anmærkning er opdateret.

*(3/027 2020)***Københavns Havn**

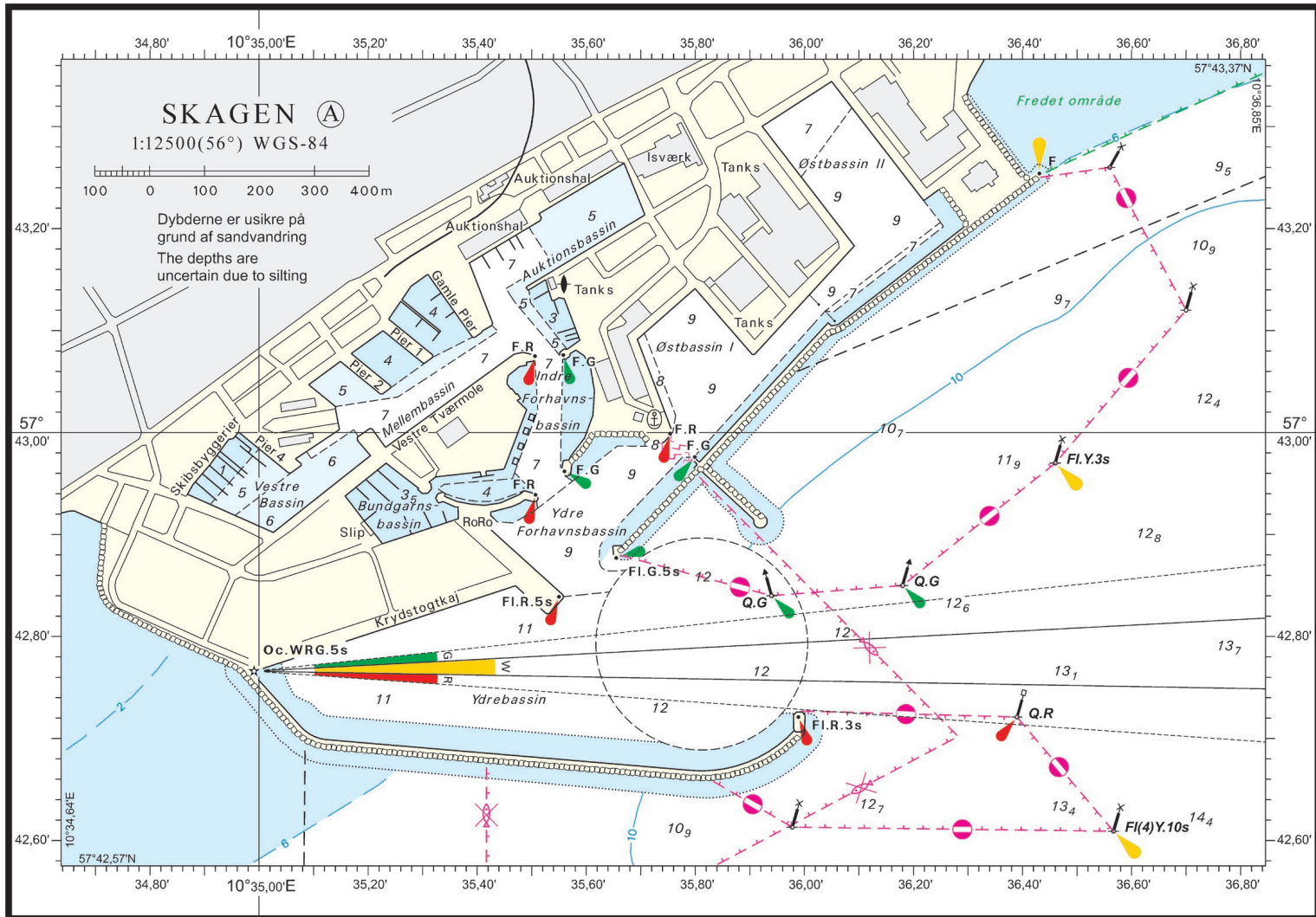
Anmærkning er opdateret.

*(2/024 2020)***Skagen Havn**

Anmærkning er tilføjet. Plan er opdateret.

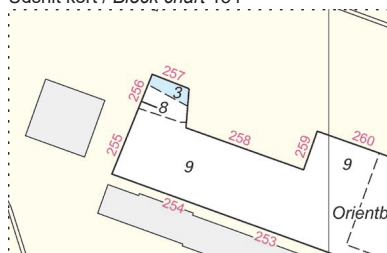
(3/030 2020)

Udsnit kort / Block chart 101 Plan A



Søkortrettelser / Chart Corrections 3/25 2020

Udsnit kort / Block chart 134



Søkortrettelser / Chart Corrections 3/28 2020