



# SØKORTRETTELSER

## DANISH CHART CORRECTIONS

38  
2020

Rettelse nr. / Correction no. 566 - 576

Kort / Chart	Rettelse nr. / Correction no.	Kort / Chart	Rettelse nr. / Correction no.
92 (INT 1300)	566	123	572
100	567	127 (INT 1372)	573
101 (INT 1301)	568	151 (INT 1375)	574
110	569	158 (INT 1376)	575
112 (INT 1380)	570	163	576
114 (INT 1377)	571		

### Søkortrettelser / Danish Chart Corrections

på / via  
[www.gst.dk](http://www.gst.dk)



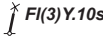
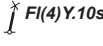

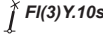
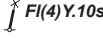
Søkortrettelser indeholder de officielle rettelser til danske, grønlandske og færøske søkort.  
Oplysningerne i parentes efter rettelserne refererer til EFS (nr./løbenr. år) eller anden kilde.  
*Chart Corrections contains the official corrections to Danish, Greenland and Faroese charts.  
The figures in brackets after the corrections refer to EFS (no./serial no. year) or other source.*

#### Ophavsret

Geodatastyrelsen har ophavsret til sine søkort, havneplaner og nautiske publikationer. Geodatastyrelsens ophavsret omfatter også enhver rettelse af dette materiale som angivet i nærværende publikation.  
Ophavsretten omfatter enhver hel eller delvis gengivelse af materialet, herunder ved kopiering og tilgængeliggørelse i oprindelig eller ændret form.  
Rettelserne i nærværende publikation må benyttes af den enkelte sejler/navigatør med henblik på opdatering/rettelse af vedkommendes retmæssige eksemplarer af søkort, havneplaner og nautiske publikationer fra Geodatastyrelsen.  
Al øvrig benyttelse af rettelserne i nærværende publikation kræver en forudgående skriftlig tilladelse fra Geodatastyrelsen. Anmodning herom sendes til [gst@gst.dk](mailto:gst@gst.dk).

#### Copyright

*All nautical charts, harbour charts and nautical publications published by the Danish Geodata Agency are protected by copyright. The Danish Geodata Agency's copyright includes any and all corrections to these charts and publications, including the contents of this publication.  
The distribution of any partial or complete copy of the above-named charts, publications and corrections, whether by copying or by release of their contents in original or revised form, is prohibited.  
The corrections in this publication are permitted for use by individual mariners or navigators in updating or correcting their legal copies of nautical charts, harbour charts and nautical publications published by the Danish Geodata Agency.  
Any other use of the contents of this publication requires entry into a written contract with the Danish Geodata Agency. Requests for such contract entry can be sent to [gst@gst.dk](mailto:gst@gst.dk).*

Rettelse nr. / Correction no.		Kort / Chart	
<b>566</b> 92 (INT 1300)	<b>Bøchers Banke SE</b> Tilføj / Insert	++	57°21,29'N 011°25,49'E  (38/669 2020)
<b>567</b> 100	<b>Bøchers Banke SE</b> Tilføj / Insert		57°21,29'N 011°25,49'E  (38/669 2020)
<b>568</b> 101 (INT 1301)	<b>Bøchers Banke SE</b> Tilføj / Insert		57°21,29'N 011°25,49'E  (38/669 2020)
<b>569</b> 110	<b>Tranget</b> Tilføj / Insert	↑	56°43,122'N 010°13,294'E  (38/661 2020)
<b>570</b> 112 (INT 1380)	<b>Århus Havn</b> Udtag på 1) / Delete in 1)  Udtag på 2) / Delete in 2)	  	1) 56°09,085'N 010°15,431'E 2) 56°09,234'N 010°15,100'E  (38/670 2020)
<b>571</b> 114 (INT 1377)	<b>Tragten</b> Tilføj medfølgende udsnit Insert accompanying block		55°34,68'N 09°46,64'E  (38/656 2020)
<b>572</b> 123	<b>Bøchers Banke SE</b> Tilføj / Insert		57°21,29'N 011°25,49'E  (38/669 2020)
<b>573</b> 127 (INT 1372)	<b>Århus Havn</b> Udtag på 1) / Delete in 1)  Udtag på 2) - 4) / Delete in 2)- 4)	  	1) 56°09,085'N 010°15,431'E 2) 56°09,234'N 010°15,100'E 3) 56°09,174'N 010°15,008'E 4) 56°09,108'N 010°14,978'E  (38/670 2020)
<b>574</b> 151 (INT 1375)	<b>Tragten</b> Tilføj medfølgende udsnit Insert accompanying block		55°34,42'N 09°46,67'E  (38/656 2020)

---

**575** **Tragten**  
158 (INT 1376) Tilføj medfølgende udsnit 55°34,62'N 09°46,60'E  
*Insert accompanying block*  
(38/656 2020)

---

**576** **Bredningen**  
163 Ref.: Søkortrettelser / Chart Corrections 34/520 2020 54°41,93'N 011°52,29'E  
Tilføj medfølgende udsnit  
*Insert accompanying block* (38/651, 653 og 662 2020)

---

---

**HAVNEOPLYSNINGER**

***www.danskehavnelods.dk***

---

**Kolding Havn**

Anmærkning er tilføjet.

*(38/658 2020)***Københavns Havn**

Anmærkning er tilføjet.

*(38/664 2020)***Kolding Lystbådehavn**

Anmærkning er tilføjet.

*(38/658 2020)***Svanemøllehavnen**

Anmærkning er tilføjet.

*(38/665 2020)***Kong Frederik IX's Bro**

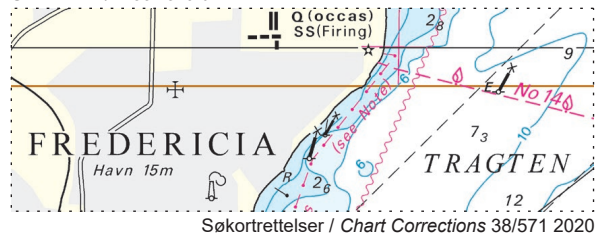
Anmærkning er udtaget.

*(38/660 2020)***Søby Havn**

Anmærkning er tilføjet.

*(GST, 18. september 2020)*

Udsnit kort / Block chart 114



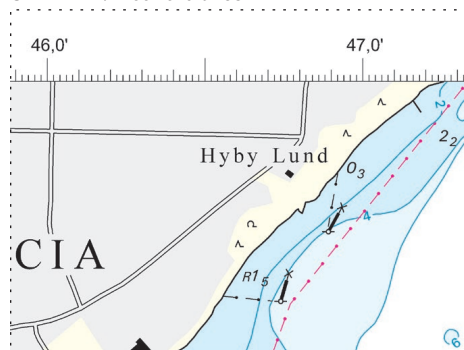
Søkortrettelser / Chart Corrections 38/571 2020

Udsnit kort / Block chart 151



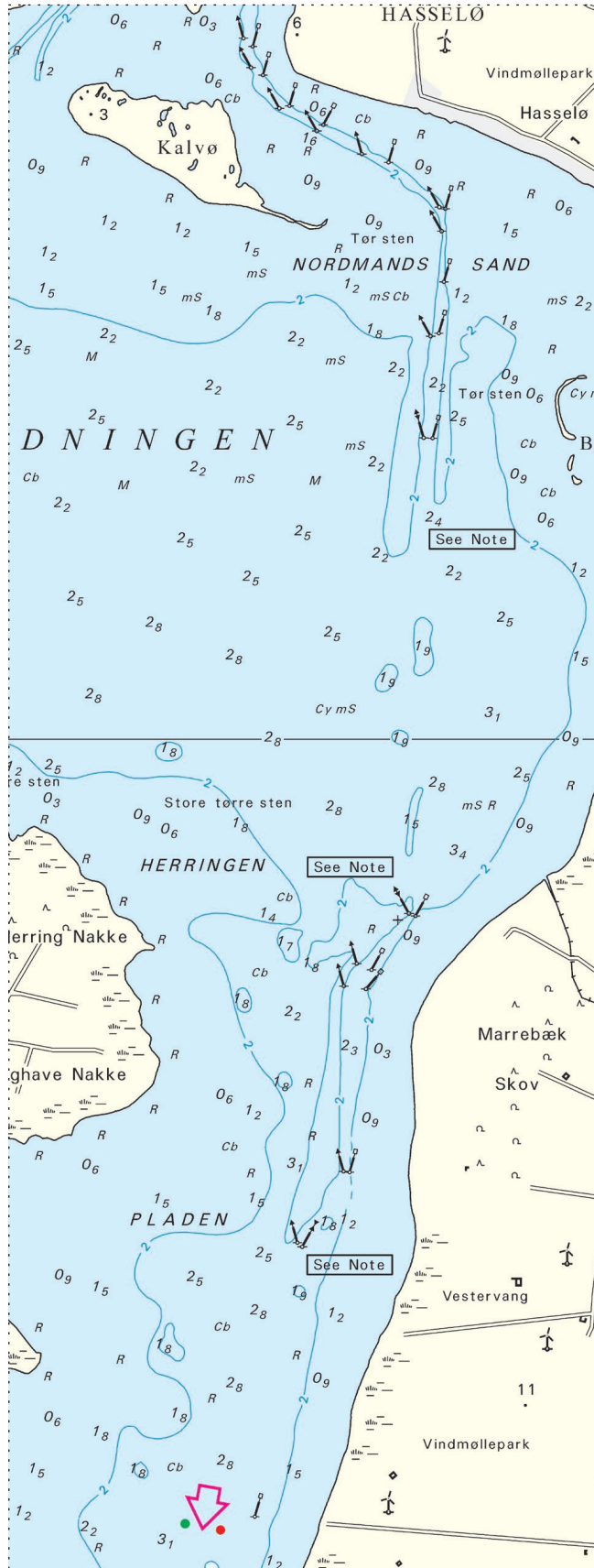
Søkortrettelser / Chart Corrections 38/574 2020

Udsnit kort / Block chart 158



Søkortrettelser / Chart Corrections 38/575 2020

Udsnit kort / Block chart 163



Søkortrettelser / Chart Corrections 38/576 2020