



# SØKORTRETTELSE

## DANISH CHART CORRECTIONS

37  
2020

Rettelse nr. / Correction no. 558 - 565

Kort / Chart	Rettelse nr. / Correction no.	Kort / Chart	Rettelse nr. / Correction no.
86	558	153	562
92 (INT 1300)	559	157	563
103 (INT 1303)	560	196	564
141 (INT 1370)	561	1530	565

### Søkortrettelser / Danish Chart Corrections

på / via  
[www.gst.dk](http://www.gst.dk)

Søkortrettelser indeholder de officielle rettelser til danske, grønlandske og færøske søkort.  
Oplysningerne i parentes efter rettelserne refererer til EFS (nr./løbenr. år) eller anden kilde.  
*Chart Corrections contains the official corrections to Danish, Greenland and Faroese charts.  
The figures in brackets after the corrections refer to EFS (no./serial no. year) or other source.*

#### Ophavsret

Geodatastyrelsen har ophavsret til sine søkort, havneplaner og nautiske publikationer. Geodatastyrelsens ophavsret omfatter også enhver rettelse af dette materiale som angivet i nærværende publikation.  
Ophavsretten omfatter enhver hel eller delvis gengivelse af materialet, herunder ved kopiering og tilgængeliggørelse i oprindelig eller ændret form.  
Rettelserne i nærværende publikation må benyttes af den enkelte sejer/navigatør med henblik på opdatering/rettelse af vedkommendes retmæssige eksemplarer af søkort, havneplaner og nautiske publikationer fra Geodatastyrelsen.  
Al øvrig benyttelse af rettelserne i nærværende publikation kræver en forudgående skriftlig tilladelse fra Geodatastyrelsen. Anmodning herom sendes til [gst@gst.dk](mailto:gst@gst.dk).


#### Copyright

*All nautical charts, harbour charts and nautical publications published by the Danish Geodata Agency are protected by copyright. The Danish Geodata Agency's copyright includes any and all corrections to these charts and publications, including the contents of this publication.  
The distribution of any partial or complete copy of the above-named charts, publications and corrections, whether by copying or by release of their contents in original or revised form, is prohibited.  
The corrections in this publication are permitted for use by individual mariners or navigators in updating or correcting their legal copies of nautical charts, harbour charts and nautical publications published by the Danish Geodata Agency.  
Any other use of the contents of this publication requires entry into a written contract with the Danish Geodata Agency. Requests for such contract entry can be sent to [gst@gst.dk](mailto:gst@gst.dk).*

**Rettelse nr. /  
Correction no.**

Kort / Chart


<b>558</b> 86 Plan A	<b>Tórshavn</b> Tilføj medfølgende udsnit <i>Insert accompanying block</i>	62°00,16'N 006°46,32'W  (37/639 2020)
----------------------------	--	---

<b>559</b> 92 (INT 1300)	<b>Hirtshals N</b> <b>Korrektion / Correction</b> Søkortrettelse / Chart Correction 36/538 2020  Tilføj imellem 1) - 11) <i>Insert between 1) -11)</i>	1) 57°35,550'N 009°59,597'E <small>kyst / coast</small>   2) 57°37,443'N 009°59,668'E 3) 57°47,320'N 009°55,728'E 4) 58°18,188'N 009°47,769'E 5) 58°34,232'N 009°55,964'E 6) 58°41,382'N 009°58,850'E 7) 58°46,559'N 010°03,154'E 8) 58°49,268'N 010°03,257'E 9) 58°51,339'N 010°02,459'E 10) 58°56,096'N 010°07,073'E 11) 59°02,938'N 010°01,383'E <small>kyst / coast</small>  (GST, 14. september 2020)
-----------------------------	---	---

<b>560</b> 103 (INT 1303)	<b>Ålerevet</b> Tilføj medfølgende udsnit <i>Insert accompanying block</i>	55°29,74'N 010°46,54'E  (37/630 2020)
------------------------------	--	---

<b>561</b> 141 (INT 1370)	<b>Rønne N</b> Tilføj medfølgende udsnit <i>Insert accompanying block</i>	55°29,75'N 010°46,57'E  (37/630 2020)
------------------------------	---	---

<b>562</b> 153	<b>Snævringen W</b> Udtag imellem 1) og 2) <i>Delete between 1) and 2)</i>  Udtag imellem 3) og 4) <i>Delete between 3) and 4)</i>  Udtag på 5) / <i>Delete in 5)</i>	 1) 55°15,120'E 009°31,262'E 2) 55°15,030'E 009°31,232'E 3) 55°15,121'E 009°31,292'E  4) 55°15,030'E 009°31,232'E 5) 55°15,022'N 009°31,232'E  <b>Bns</b>  <small>y</small> (37/643 og 646 2020)
-------------------	--	---

<b>563</b> 157	<b>Andkær Vig</b> Tilføj på 1 og 2) / <i>Insert in 1) and 2)</i>	 1) 55°41,535'N 009°39,167'E 2) 55°41,587'N 009°39,011'E  (37/627 2020)
-------------------	---	---

---

<b>564</b>	<b>Femern Bælt N</b>		
196	Udtag på 1) / <i>Delete in 1)</i>		1) 54°35,644'N 11°21,010'E
	Tilføj på 2) / <i>Insert in 2)</i>		2) 54°35,590'N 11°20,796'E
			(37/626 2020)

---

<b>565</b>	<b>Sydvestløb</b>		
1530	Ref.: Søkortrettelser / <i>Chart Corrections 48/324 2003</i>		
	Ret fra / <i>Amend from</i>	<b>Iso &amp; Q ≠ 051°</b>	68°40,477'N 53°07,206'E
	til / <i>to</i>	<b>2 Iso ≠ 051°</b>	
			(GST, 11. september 2020)

---

---

## HAVNEOPLYSNINGER

[www.danskehavnelods.dk](http://www.danskehavnelods.dk)

---

### Haderslev Havn

Anmærkning er udtaget.

(37/643 2020)

### Svendborg Havn

Anmærkning er tilføjet.

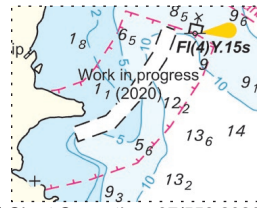
(37/632 2020)

### Odins Bro

Afsnittet Kommunikation er opdateret.

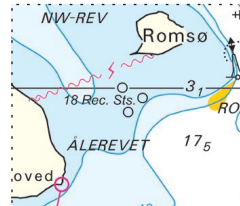
(37/629 2020)

Udsnit kort / Block chart 86 Plan A



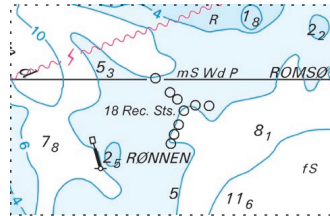
Søkortrettelser / Chart Corrections 37/558 2020

Udsnit kort / Block chart 103



Søkortrettelser / Chart Corrections 37/561 2020

Udsnit kort / Block chart 141



Søkortrettelser / Chart Corrections 37/563 2020