



# SØKORTRETTELSE

## DANISH CHART CORRECTIONS

36  
2020

Rettelse nr. / Correction no. 538 - 557

Kort / Chart	Rettelse nr. / Correction no.	Kort / Chart	Rettelse nr. / Correction no.
93 (INT 1044)	538	128	548
100	539, 540	129	549, 550
102 (INT 1302)	541, 542	131 (INT 1331)	551
103 (INT 1303)	543	133 (INT 1333)	552
104	544	134 (INT 1334)	553
112 (INT 1380)	545	158 (INT 1376)	554
121 (INT 1378)	546	196	555, 556
124	547	198	557

### Søkortrettelser / Danish Chart Corrections

på / via  
[www.gst.dk](http://www.gst.dk)

Søkortrettelser indeholder de officielle rettelser til danske, grønlandske og færøske søkort.  
Oplysningerne i parentes efter rettelserne refererer til EFS (nr./løbenr. år) eller anden kilde.  
*Chart Corrections contains the official corrections to Danish, Greenland and Faroese charts.  
The figures in brackets after the corrections refer to EFS (no./serial no. year) or other source.*

#### Ophavsret

Geodatastyrelsen har ophavsret til sine søkort, havneplaner og nautiske publikationer. Geodatastyrelsens ophavsret omfatter også enhver rettelse af dette materiale som angivet i nærværende publikation.  
Ophavsretten omfatter enhver hel eller delvis gengivelse af materialet, herunder ved kopiering og tilgængeliggørelse i oprindelig eller ændret form.  
Rettelserne i nærværende publikation må benyttes af den enkelte sejler/navigatør med henblik på opdatering/rettelse af vedkommendes retmæssige eksemplarer af søkort, havneplaner og nautiske publikationer fra Geodatastyrelsen.  
Al øvrig benyttelse af rettelserne i nærværende publikation kræver en forudgående skriftlig tilladelse fra Geodatastyrelsen. Anmodning herom sendes til [gst@gst.dk](mailto:gst@gst.dk).

#### Copyright

*All nautical charts, harbour charts and nautical publications published by the Danish Geodata Agency are protected by copyright. The Danish Geodata Agency's copyright includes any and all corrections to these charts and publications, including the contents of this publication.  
The distribution of any partial or complete copy of the above-named charts, publications and corrections, whether by copying or by release of their contents in original or revised form, is prohibited.  
The corrections in this publication are permitted for use by individual mariners or navigators in updating or correcting their legal copies of nautical charts, harbour charts and nautical publications published by the Danish Geodata Agency.  
Any other use of the contents of this publication requires entry into a written contract with the Danish Geodata Agency. Requests for such contract entry can be sent to [gst@gst.dk](mailto:gst@gst.dk).*

**Rettelse nr. /  
Correction no.**

Kort / Chart

<b>538</b>	<b>Hirtshals N</b>		
93 (INT 1044)	<b>Korrektion / Correction</b> Søkortrettelse / Chart Correction 33/504 2020		1) 57°35,550'N 009°59,597'E kyst / coast
	Tilføj imellem 1) - 11) Insert between 1) -11)	<i>Under Construction (2020)</i>	2) 57°37,443'N 009°59,668'E 3) 57°47,320'N 009°55,728'E 4) 58°18,188'N 009°47,769'E 5) 58°34,232'N 009°55,964'E 6) 58°41,382'N 009°58,850'E 7) 58°46,559'N 010°03,154'E 8) 58°49,268'N 010°03,257'E 9) 58°51,339'N 010°02,459'E 10) 58°56,096'N 010°07,073'E 11) 59°02,938'N 010°01,383'E kyst / coast

(GST, 7. september 2020)

<b>539</b>	<b>Store Middelgrund SE</b>		
100	Tilføj imellem 1) - 9) Insert between 1) -9)		1) 56°33,1'N 012°14,2'E 2) 56°33,4'N 012°34,2'E 3) 56°15,3'N 012°24,4'E 4) 56°09,9'N 012°26,2'E 5) 56°12,9'N 012°22,2'E 6) 56°14,2'N 012°23,2'E 7) 56°18,1'N 012°19,4'E 8) 56°23,0'N 012°07,1'E 9) 56°33,1'N 012°14,2'E



(UFS 821/15127 2020)


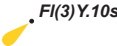
<b>540</b>	<b>Briseis Flak E</b>		
100	Tilføj / Insert		56°20,625'N 011°26,265'E

(37/633 2020)

<b>541</b>	<b>Store Middelgrund SE</b>		
102 (INT 1302)	Tilføj imellem 1) - 9) Insert between 1) -9)		1) 56°33,1'N 012°14,2'E 2) 56°33,4'N 012°34,2'E 3) 56°15,3'N 012°24,4'E 4) 56°09,9'N 012°26,2'E 5) 56°12,9'N 012°22,2'E 6) 56°14,2'N 012°23,2'E 7) 56°18,1'N 012°19,4'E 8) 56°23,0'N 012°07,1'E 9) 56°33,1'N 012°14,2'E

(UFS 821/15127 2020)

<b>542</b> 102 (INT 1302)	<b>Briseis Flak E</b> Tilføj medfølgende udsnit <i>Insert accompanying block</i>		56°18,60'N 011°29,00'E  (37/633 2020)
<b>543</b> 103 (INT 1303)	<b>Rødbyhavn</b> Tilføj medfølgende udsnit <i>Insert accompanying block</i>		54°37,87'N 011°21,19'E  (36/620 2020)
<b>544</b> 104	<b>Rødbyhavn</b> Søkortrettelse / <i>Chart Correction 25/394 2020</i>  Tilføj medfølgende udsnit <i>Insert accompanying block</i>		54°41,36'N 011°24,52'E  (36/620 2020)
<b>545</b> 112 (INT 1380)	<b>Helgenæs E</b> Tilføj / <i>Insert</i>		56°07,645'N 010°33,515'E  (36/612 2020)
<b>546</b> 121 (INT 1378) <i>Plan A</i>	<b>Skagen</b> Erstat plan med medfølgende plan <i>Replace plan by accompanying plan</i>		   (36/611 2020)
<b>547</b> 124	<b>Briseis Flak E</b> Tilføj medfølgende udsnit <i>Insert accompanying block</i>		56°20.70'N 011°27,00'E  (37/633 2020)
<b>548</b> 128	<b>Briseis Flak E</b> Tilføj medfølgende udsnit <i>Insert accompanying block</i>		56°20,70'N 011°27,00'E  (37/633 2020)
<b>549</b> 129	<b>Briseis Flak E</b> Tilføj medfølgende udsnit <i>Insert accompanying block</i>		56°20,70'N 011°27,00'E  (37/633 2020)
<b>550</b> 129	<b>Kullen N, S</b> Tilføj imellem 1) - 6) <i>Insert between 1) - 6)</i>		1) 56°20,9'N 012°27,4'E <i>kortramme / chart frame</i>  2) 56°09,9'N 012°26,3'E 3) 56°12,9'N 012°22,2'E 4) 56°14,2'N 012°23,2'E 5) 56°18,1'N 012°19,4'E 6) 56°20,9'N 012°12,2'E <i>kortramme / chart frame</i>  (UFS 821/15127 2020)

<b>551</b> 131 (INT 1331)	<b>Kullen NW, SW</b> Tilføj imellem 1) - 6) <i>Insert between 1) - 6)</i>		1) 56°18,5'N 012°26,1'E <i>kortramme / chart frame</i> 2) 56°09,9'N 012°26,3'E 3) 56°12,9'N 012°22,2'E 4) 56°14,2'N 012°23,2'E 5) 56°18,1'N 012°19,4'E 6) 56°18,5'N 012°18,4'E <i>kortramme / chart frame</i>
<i>(UFS 821/15127 2020)</i>			
<b>552</b> 133 (INT 1333)	<b>Kalveboderne</b> Tilføj medfølgende udsnit <i>Insert accompanying block</i>		55°37,80'N 012°31,30'E  <i>(36/619 2020)</i>
<b>553</b> 134 (INT 1334)	<b>Københavns Havn, Sydlige del</b> Tilføj medfølgende udsnit <i>Insert accompanying block</i>		55°37,80'N 012°31,30'E  <i>(36/619 2020)</i>
<b>554</b> 158 (INT 1376)	<b>Fænø S</b> Tilføj på 1) - 6) / <i>Insert in 1) - 6)</i>		1) 55°28,349'N 009°42,405'E 2) 55°28,368'N 009°42,502'E 3) 55°28,382'N 009°42,548'E 4) 55°28,398'N 009°42,592'E 5) 55°28,356'N 009°42,512'E 6) 55°28,357'N 009°42,454'E  <i>(36/609 2020)</i>
<b>555</b> 196	<b>Rødbyhavn</b> Tilføj medfølgende udsnit <i>Insert accompanying block</i>		54°38,34'N 011°21,51'E  <i>(36/620 2020)</i>
<b>556</b> 196 <i>Plan A</i>	<b>Rødbyhavn</b> Erstat plan med medfølgende plan <i>Replace plan by accompanying plan</i>		   <i>(36/620 2020)</i>
<b>557</b> 198	<b>Hjelm Bugt SE</b> Tilføj medfølgende udsnit <i>Insert accompanying block</i>		54°46,00'N 012°40,035'E  <i>(GST, 8. september 2020)</i>

---

## HAVNEOPLYSNINGER

[www.danskehavnelods.dk](http://www.danskehavnelods.dk)

---

### Hvide Sande Havn

Afsnittene Havnekontor, Havneområde og Særlige bestemmelser er opdateret.

(35/584 2020)

### Rødbyhavn

Plan er opdateret.

(36/620 2020)

### Kronprins Frederiks Bro

Afsnittene Gennemsejlingsbredde, Afmærkning, Besejling, Åbningstider og Generelle bestemmelser er opdateret. Afsnittene Strøm, Brovagtens beføjelser, Kommunikation og Signaler fra bro er tilføjet.

(36/607 2020)

### Skagen Havn

Plan er opdateret.

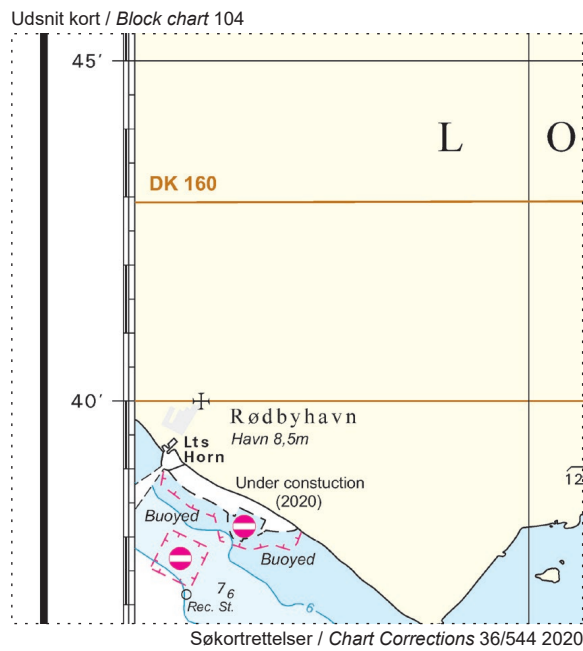
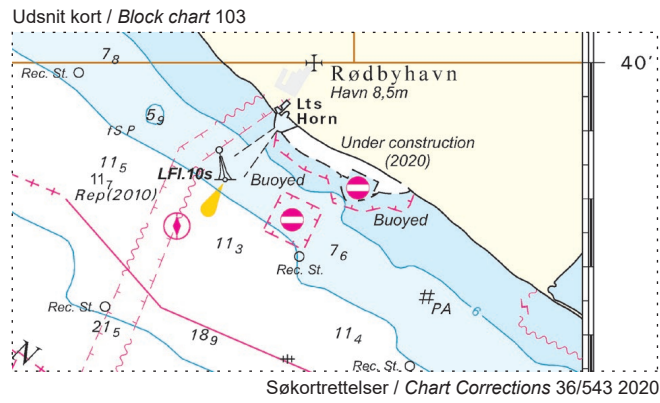
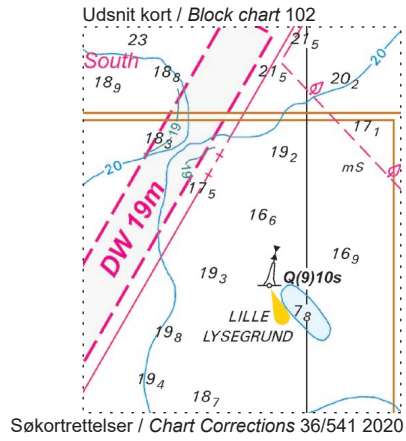
(36/611 2020)

---

**UDGIVELSER / PUBLICATIONS**
**Nye udgaver udkommer / New editions to be published**

Kort / Chart	Titel og bemærkninger / Title and remarks	Skala / Scale	Udgave Edition
61	<b>Nordsøen Blåvands Huk – Fanø</b> Kortet forventes udgivet ultimo november 2020. Med udgivelsen vil tidligere udgave af kortet blive annulleret.  <i>The chart is scheduled for publication at the end of November 2020. On publication the former edition of the chart will be cancelled.</i>	1:75 000	8 2020
93 (INT 1044)	<b>Nordsøen, Esbjerg – Hanstholm med offshore olie- og gasfelter</b> Ⓐ Hanstholm  Kortet forventes udgivet ultimo november 2020. Med udgivelsen vil tidligere udgave af kortet blive annulleret.  <i>The chart is scheduled for publication at the end of November 2020. On publication the former edition of the chart will be cancelled.</i>	1:375 000  1:15 000	10 2020
94 (INT 1411)	<b>Horns Rev</b> Kortet forventes udgivet ultimo november 2020. Med udgivelsen vil tidligere udgave af kortet blive annulleret.  <i>The chart is scheduled for publication at the end of November 2020. On publication the former edition of the chart will be cancelled.</i>	1:130 000	13 2020

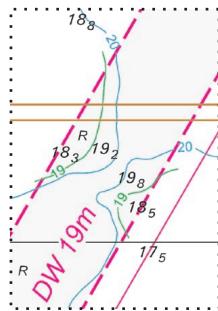
---





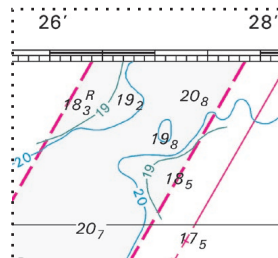


Udsnit kort / Block chart 124



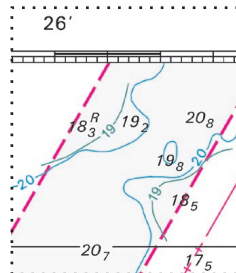
Søkortrettelser / Chart Corrections 36/547 2020

Udsnit kort / Block chart 128



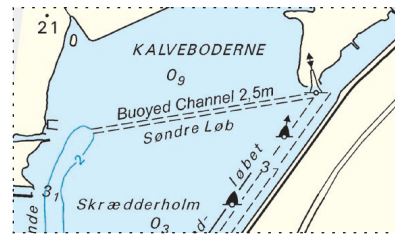
Søkortrettelser / Chart Corrections 36/548 2020

Udsnit kort / Block chart 129



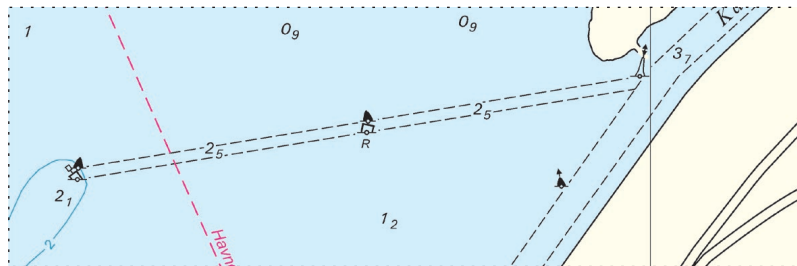
Søkortrettelser / Chart Corrections 36/549 2020

Udsnit kort / Block chart 133



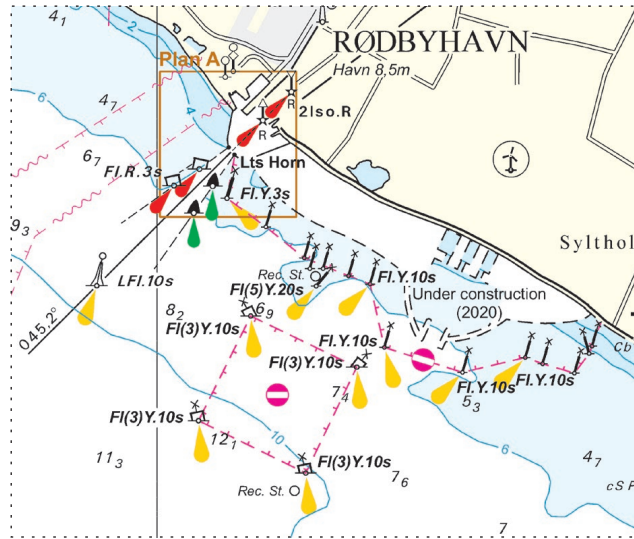
Søkortrettelser / Chart Corrections 36/552 2020

Udsnit kort / Block chart 134



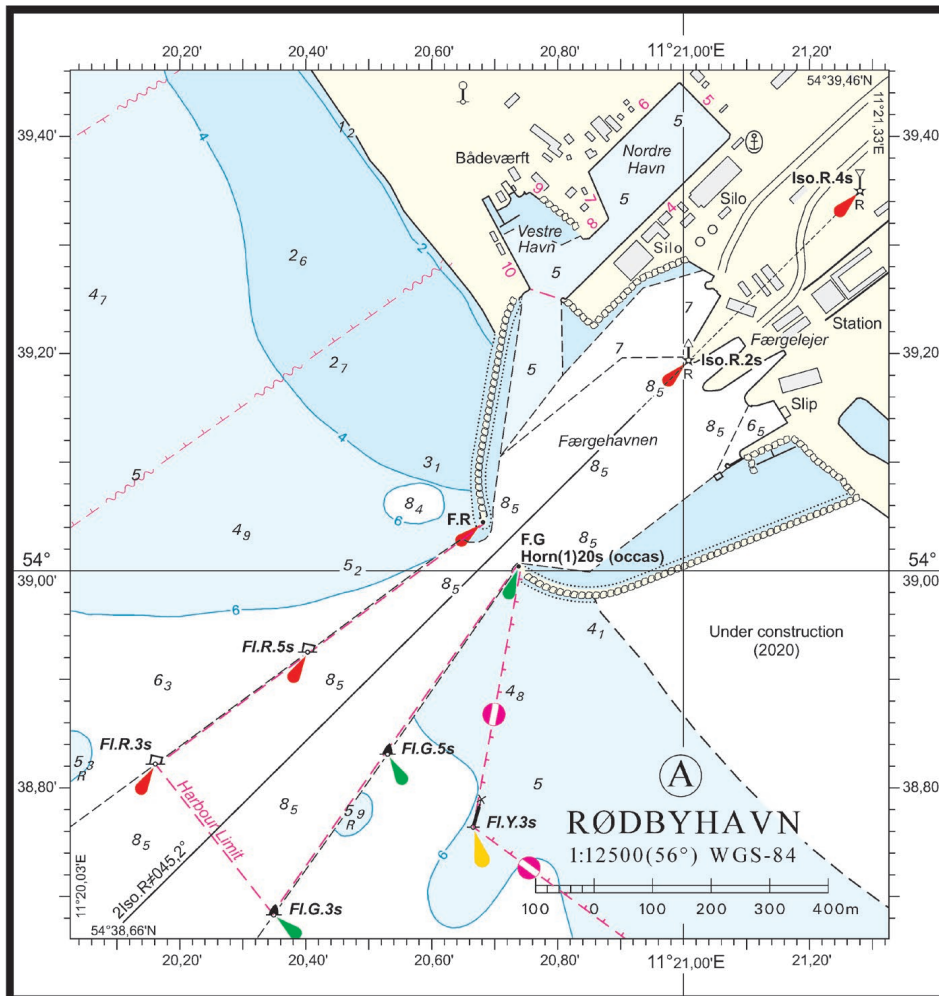
Søkortrettelser / Chart Corrections 36/553 2020

Udsnit kort / Block chart 196



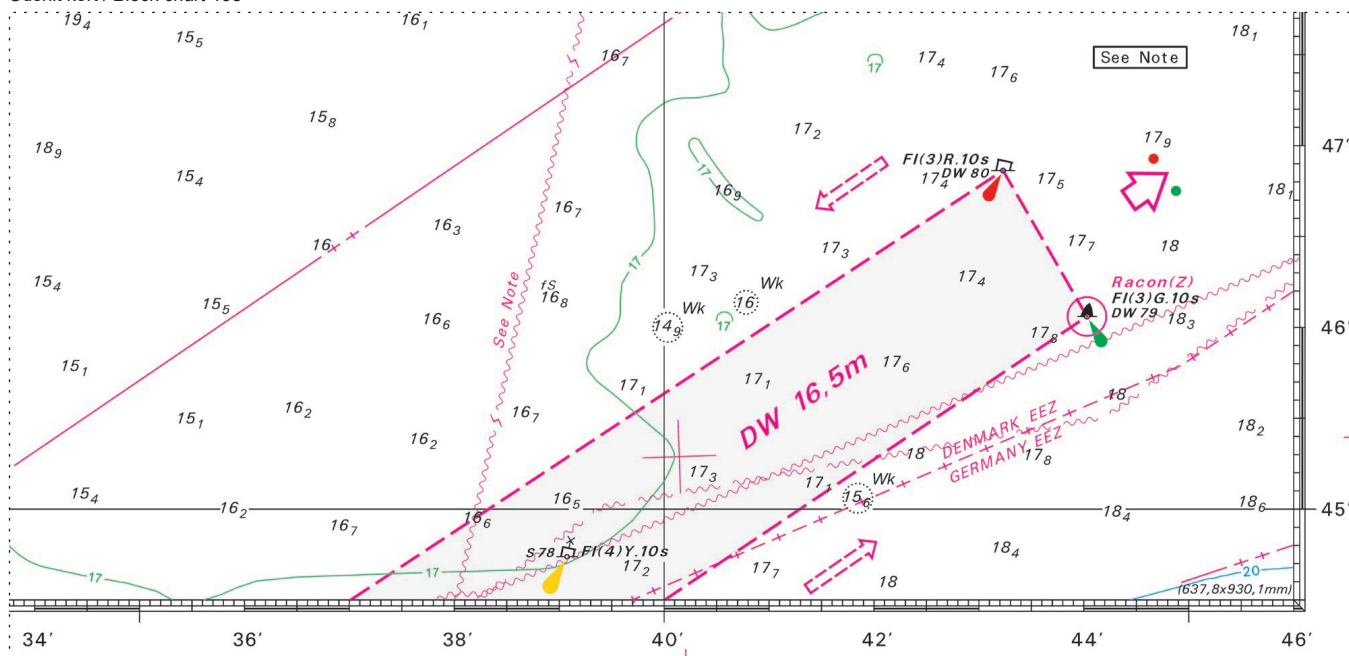
Søkortrettelser / Chart Corrections 36/555 2020

Udsnit kort / Block chart 196 Plan A



Søkortrettelser / Chart Corrections 36/556 2020

Udsnit kort / Block chart 198



Søkortrettelser / Chart Corrections 36/557 2020