



SØKORTRETTELSER

DANISH CHART CORRECTIONS

34
2020

Rettelse nr. / Correction no. 514 - 524

Kort / Chart	Rettelse nr. / Correction no.	Kort / Chart	Rettelse nr. / Correction no.
93 (INT 1044)	514	163	520, 521
103 (INT 1303)	515	188	522
104	516, 517	196	523
144	518	197	524
158 (INT 1376)	519		

Søkortrettelser / Danish Chart Corrections

på / via
www.gst.dk

Søkortrettelser indeholder de officielle rettelser til danske, grønlandske og færøske søkort.
Oplysningerne i parentes efter rettelserne refererer til EFS (nr./løbenr. år) eller anden kilde.
*Chart Corrections contains the official corrections to Danish, Greenland and Faroese charts.
The figures in brackets after the corrections refer to EFS (no./serial no. year) or other source.*

Ophavsret





Geodatastyrelsen har ophavsret til sine søkort, havneplaner og nautiske publikationer. Geodatastyrelsens ophavsret omfatter også enhver rettelse af dette materiale som angivet i nærværende publikation.
Ophavsretten omfatter enhver hel eller delvis gengivelse af materialet, herunder ved kopiering og tilgængeliggørelse i oprindelig eller ændret form.
Rettelserne i nærværende publikation må benyttes af den enkelte sejler/navigatør med henblik på opdatering/rettelse af vedkommendes retmæssige eksemplarer af søkort, havneplaner og nautiske publikationer fra Geodatastyrelsen.
Al øvrig benyttelse af rettelserne i nærværende publikation kræver en forudgående skriftlig tilladelse fra Geodatastyrelsen. Anmodning herom sendes til gst@gst.dk.


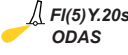
Copyright

*All nautical charts, harbour charts and nautical publications published by the Danish Geodata Agency are protected by copyright. The Danish Geodata Agency's copyright includes any and all corrections to these charts and publications, including the contents of this publication.
The distribution of any partial or complete copy of the above-named charts, publications and corrections, whether by copying or by release of their contents in original or revised form, is prohibited.
The corrections in this publication are permitted for use by individual mariners or navigators in updating or correcting their legal copies of nautical charts, harbour charts and nautical publications published by the Danish Geodata Agency.
Any other use of the contents of this publication requires entry into a written contract with the Danish Geodata Agency. Requests for such contract entry can be sent to gst@gst.dk.*

**Rettelse nr. /
Correction no.**

Kort / Chart

514 93 (INT 1044)	Jyske Rev SE Tilføj medfølgende udsnit <i>Insert accompanying block</i>		56°33,84'N 008°04,14'E (34/572 2020)
515 103 (INT 1303)	Femern Bælt SW Tilføj imellem 1) - 5) <i>Insert between 1) - 5)</i> Tilføj på 6) / <i>Insert in 6)</i> Tilføj på 7) / <i>Insert in 7)</i> Udtag på 8) og 9) / <i>Delete in 8) and 9)</i>	----- <i>Boulders in the area</i>  	1) 54°32,57' N 010°49,12'E 2) 54°33,47' N 010°49,05' E 3) 54°33,46' N 010°50,49'E 4) 54°32,57' N 010°50,49'E 5) 54°32,57' N 010°49,12'E 6) 54°33,03' N 010°49,75'E 7) 54°24,10' N 011°24,20'E 8) 54°20,00' N 011°25,00'E 9) 54°20,00' N 011°24,70'E (NfS 34/2020)
516 104	Gedser Rev Ref.: Søkortrettelser / <i>Chart Corrections</i> 30/436 2019 Tilføj medfølgende udsnit <i>Insert accompanying block</i>		54°29,07'N 012°05,71'E (34/575 2020)
517 104	Femern Bælt S Ref.: Søkortrettelser / <i>Chart Corrections</i> 26/392 2019 Tilføj på 1) / <i>Insert in 1)</i> Udtag på 2) og 3) / <i>Delete in 2) and 3)</i>	 	1) 54°24,10' N 011°24,20'E 2) 54°20,00' N 011°25,00'E 3) 54°20,00' N 011°24,70'E (NfS 34/2020)
518 144	Malø Grund N Ref.: Søkortrettelser / <i>Chart Corrections</i> 13/171 og 172 2019 Tilføj medfølgende udsnit <i>Insert accompanying block</i>		54°49,97'N 011°00,34'E (34/570 2020)
519 158 (INT 1376) <i>Plan D</i>	Middelfart Havne Erstat plan med medfølgende plan <i>Replace plan by accompanying plan</i>		(NyHavn 2. 15. juni 2020 og M.S. Rosbæk 15. juli 2020)
520 163	Bredningen N Tilføj medfølgende udsnit <i>Insert accompanying block</i>		54°45,14'N 011°52,09'E (34/560, 561, 562, 563 og 564 2020)

521 163 <i>Plan A</i>	Nykøbing F Erstat plan med medfølgende plan <i>Replace plan by accompanying plan</i>		(34/559 2020 og GST, 26. august 2020)
522 188	Adlergrund NW Tilføj på 1) - 4) / <i>Insert in 1) - 4)</i>		1) 54°48,63'N 014°10,72'E 2) 54°48,63'N 014°11,51'E 3) 54°51,06'N 014°05,29'E 4) 54°50,76'N 014°07,17'E (NfS 34/2020)
523 196	Femern Bælt SW Tilføj imellem 1) - 5) <i>Insert between 1) - 5)</i> Tilføj på 6) / <i>Insert in 6)</i> Tilføj på 7) / <i>Insert in 7)</i>	----- <i>Boulders in the area</i> 	1) 54°32,57' N 010°49,12'E 2) 54°33,47'N 010°49,05' E 3) 54°33,46'N 010°50,49'E 4) 54°32,57'N 010°50,49'E 5) 54°32,57'N 010°49,12'E 6) 54°33,03'N 010°49,75'E 7) 54°24,10'N 011°24,20'E (NfS 34/2020)
524 197	Gedser Rev Tilføj medfølgende udsnit <i>Insert accompanying block</i>		54°29,16'N 012°05,93'E (34/575 2020)

HAVNEOPLYSNINGER

www.danskehavnelods.dk

Hobro Lystbådehavn

Afsnittene Havnekontor, Havneområde og Særlige bestemmelser er opdateret.

(35/580 2020)

Kong Frederik IX's Bro

Anmærkning er tilføjet.

(34/573 2020)

Lillebæltsbro, E-lige

Anmærkning er tilføjet.

(34/568 2020)

Limfjordsbroen

Anmærkning er udtaget.

(GST, 20. august 2020)

Livø Havn

Afsnittene Havnen, Havnekontor og Havneområde er opdateret. Afsnittet Særlige bestemmelser er tilføjet. Plan er opdateret.

(34/577 2020)

Middelfart Gammel Havn

Plan er opdateret.

(NyHavn 2, 15. juni 2020 og M.S. Rosbæk 15. juli 2020)

Middelfart Havne (ADP A/S, Havn)

Plan er opdateret.

(NyHavn 2, 15. juni 2020 og M.S. Rosbæk 15. juli 2020)

Nykøbing Falster Havn

Plan er opdateret.

(34/559 2020 og GST, 26. august 2020)

Sundby Sejlforenings Havn

Plan er opdateret.

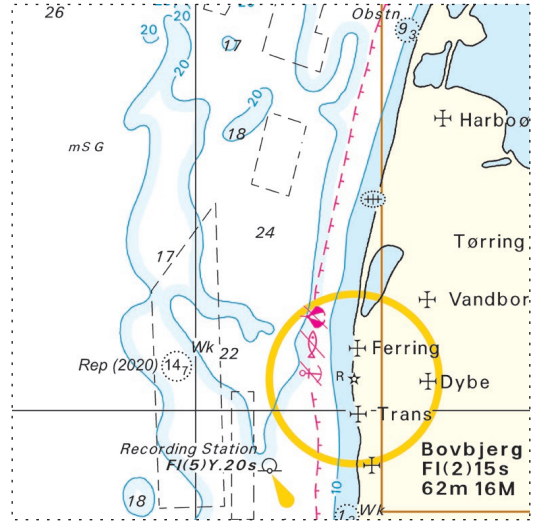
(DDS, Fribytterne Søgruppe, 9. juli 2020 og Sundby Sejlforening, 12. august 2020)

Aalborg Havn

Anmærkning er udtaget.

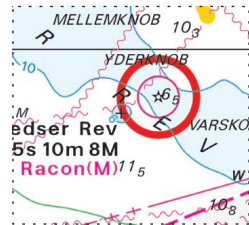
(GST, 20. august 2020)

Udsnit kort / Block chart 93



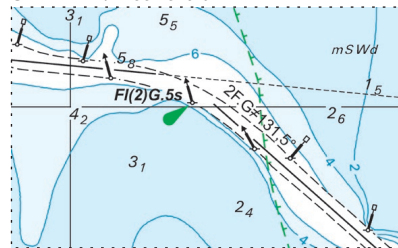
Søkortrettelser / Chart Corrections 34/514 2020

Udsnit kort / Block chart 104



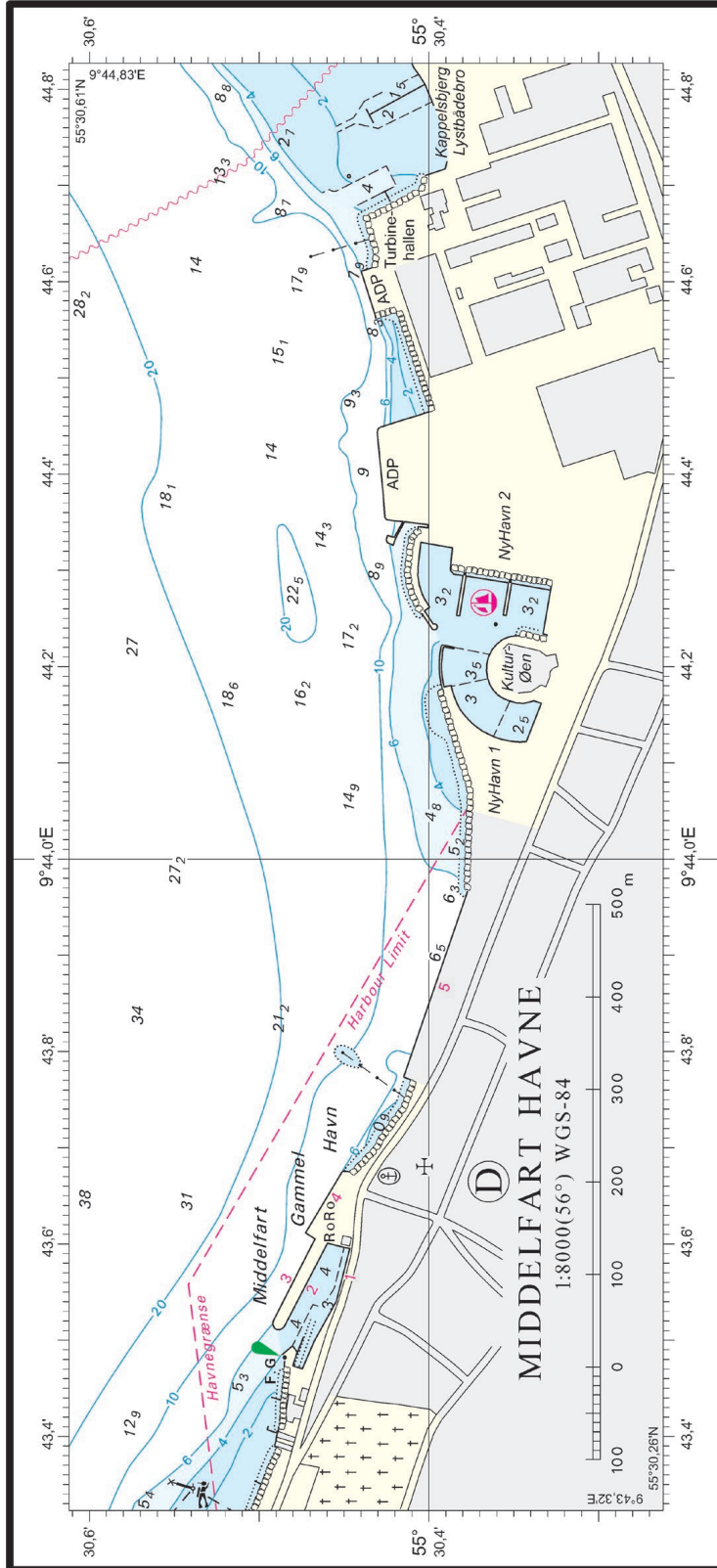
Søkortrettelser / Chart Corrections 34/516 2020

Udsnit kort / Block chart 144



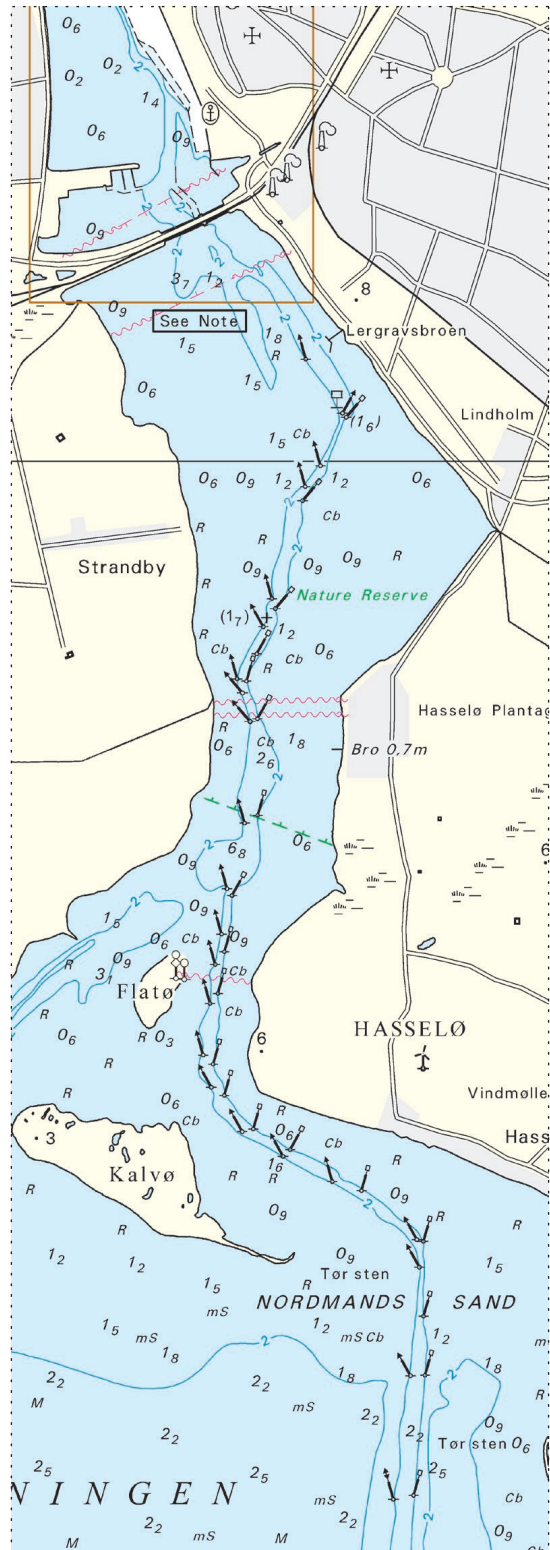
Søkortrettelser / Chart Corrections 34/518 2020

Udsnit kort / Block chart 158 Plan D



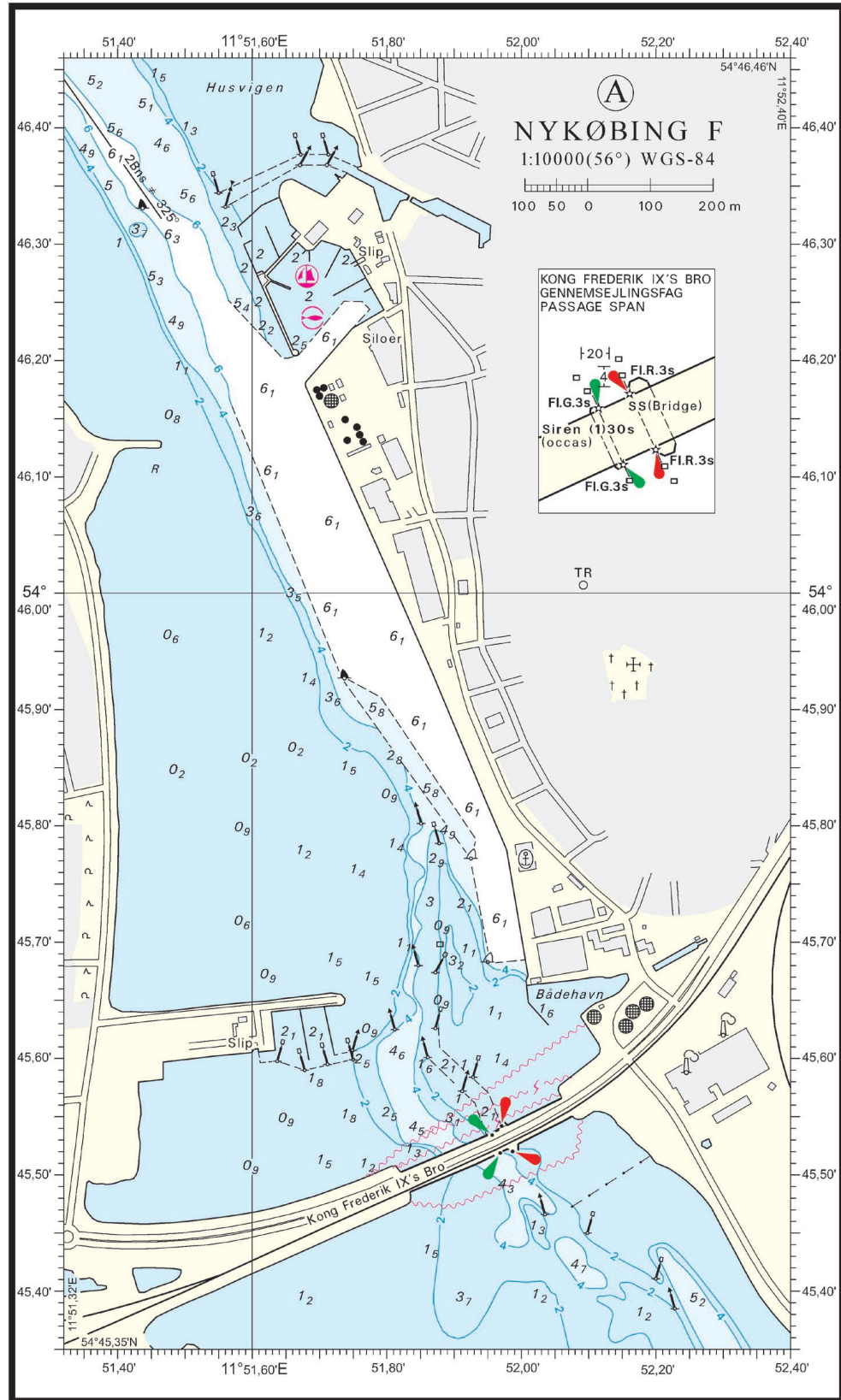
Søkortrettelser / Chart Corrections 34/519 2020

Udsnit kort / Block chart 163



Søkortrettelser / Chart Corrections 34/520 2020

Udsnit kort / Block chart 163 Plan A



Søkortrettelser / Chart Corrections 34/521 2020

