



# SØKORTRETTELSER

## DANISH CHART CORRECTIONS

32  
2020

Rettelse nr. / Correction no. 498 - 503

Kort / Chart	Rettelse nr. / Correction no.	Kort / Chart	Rettelse nr. / Correction no.
115	498, 499	162	502
123	500, 501	163	503

### Søkortrettelser / Danish Chart Corrections

på / via  
[www.gst.dk](http://www.gst.dk)

Søkortrettelser indeholder de officielle rettelser til danske, grønlandske og færøske søkort. Oplysningerne i parentes efter rettelserne refererer til EFS (nr./løbenr. år) eller anden kilde. *Chart Corrections contains the official corrections to Danish, Greenland and Faroese charts. The figures in brackets after the corrections refer to EFS (no./serial no. year) or other source.*

#### Ophavsret



Geodatastyrelsen har ophavsret til sine søkort, havneplaner og nautiske publikationer. Geodatastyrelsens ophavsret omfatter også enhver rettelse af dette materiale som angivet i nærværende publikation. Ophavsretten omfatter enhver hel eller delvis gengivelse af materialet, herunder ved kopiering og tilgængeliggørelse i oprindelig eller ændret form. Rettelserne i nærværende publikation må benyttes af den enkelte sejler/navigatør med henblik på opdatering/rettelse af vedkommendes retmæssige eksemplarer af søkort, havneplaner og nautiske publikationer fra Geodatastyrelsen. Al øvrig benyttelse af rettelserne i nærværende publikation kræver en forudgående skriftlig tilladelse fra Geodatastyrelsen. Anmodning herom sendes til [gst@gst.dk](mailto:gst@gst.dk).

#### Copyright

All nautical charts, harbour charts and nautical publications published by the Danish Geodata Agency are protected by copyright. The Danish Geodata Agency's copyright includes any and all corrections to these charts and publications, including the contents of this publication. The distribution of any partial or complete copy of the above-named charts, publications and corrections, whether by copying or by release of their contents in original or revised form, is prohibited. The corrections in this publication are permitted for use by individual mariners or navigators in updating or correcting their legal copies of nautical charts, harbour charts and nautical publications published by the Danish Geodata Agency. Any other use of the contents of this publication requires entry into a written contract with the Danish Geodata Agency. Requests for such contract entry can be sent to [gst@gst.dk](mailto:gst@gst.dk).

**Rettelse nr. /**  
**Correction no.**

Kort / Chart

<b>498</b> 115	<b>Flintholm Hage SE</b> Tilføj medfølgende udsnit <i>Insert accompanying block</i>	55°28,78'N 010°32,84'E  (Sensor Survey, 3. august 2020 og 33/546 2020)
<b>499</b> 115 Plan D	<b>Odense Havn-Lindø</b> Tilføj medfølgende udsnit <i>Insert accompanying block</i>	55°28,74'N 010°33,01'E  (Sensor Survey, 3. august 2020 og 33/546 2020)
<b>500</b> 123 Plan A	<b>Indsejlingen til Frederikshavn</b> Tilføj medfølgende udsnit <i>Insert accompanying block</i>	57°25,94'N 010°32,81'E  (FES, 6. august 2020)
<b>501</b> 123 Plan B	<b>Frederikshavn</b> Erstat plan med medfølgende plan <i>Replace plan by accompanying plan</i>	   (Frederikshavn Havn 12. august og FES, 6. august 2020)
<b>502</b> 162	<b>Ortsø Gab E</b> Udtag på 1) / <i>Delete in 1)</i>  Udtag på 2) / <i>Delete in 2)</i>	 1) 54°55,899'N 011°59,713'E  2) 54°55,905'N 011°59,863'E  (32/528 2020)
<b>503</b> 163	<b>Strandby</b> Tilføj medfølgende udsnit <i>Insert accompanying block</i>	54°44,66'N 011°52,26'E  (32/532 2020)

---

## HAVNEOPLYSNINGER

[www.danskehavnelods.dk](http://www.danskehavnelods.dk)

---

### Endelave Havn

Anmærkning er udtaget.

(32/530 2020)

### Limfjordsbroen

Anmærkning er tilføjet.

(32/524 2020)

### Frederikshavn Havn

Planer er opdateret.

(Frederikshavn Havn 12. august og FES, 6. august 2020)

### Masnedsundbroen

Plan er tilføjet.

(GST, 11. august 2020)

### Gråsten Havn

Plan er opdateret.

(GST, 11. august 2020)

### Odense Havn

Anmærkning er opdateret. Plan er opdateret.

(Sensor Survey, 3. august og GST, 10. august 2020)

### Kulvig Jollehavn

Afsnittet Besejling er udtaget. Anmærkning er tilføjet.

(GST, 6. august 2020)

### Thorsminde Havn

Anmærkning er tilføjet.

(32/533 2020)

---

[www.gronlandskehavnelods.dk](http://www.gronlandskehavnelods.dk)

---

### Atammik

Anmærkning er tilføjet.

(32/526 2020)

## HARBOUR INFORMATION

[www.gronlandskehavnelods.dk](http://www.gronlandskehavnelods.dk)

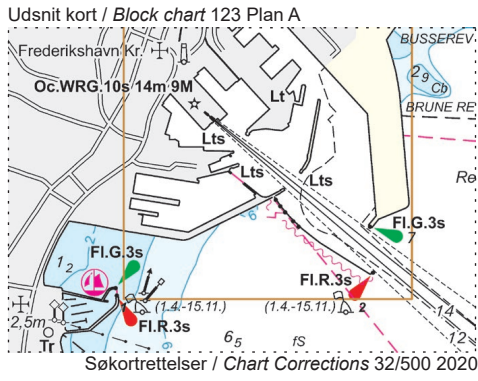
---

### Atammik

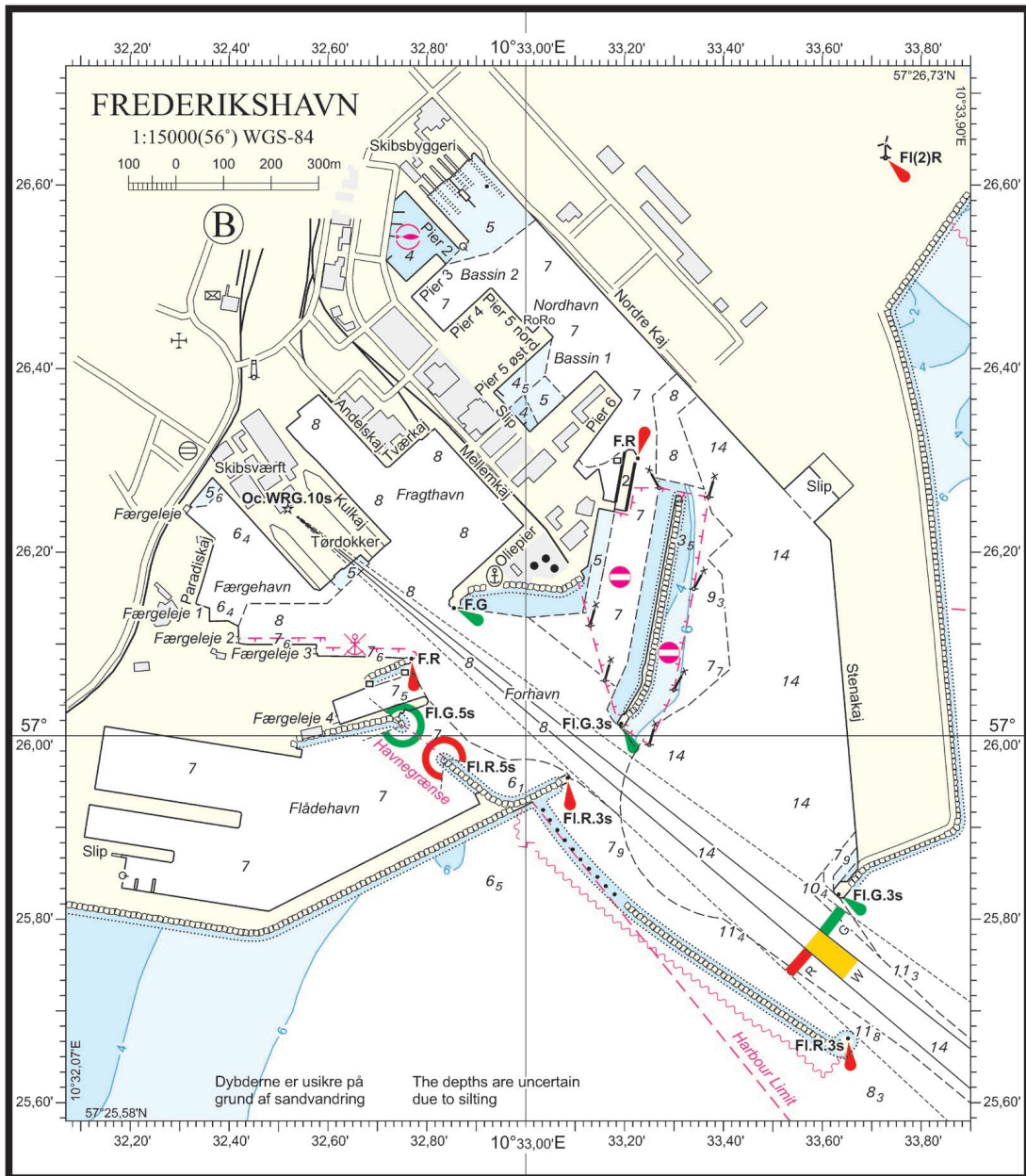
Notice is added.

(32/526 2020)

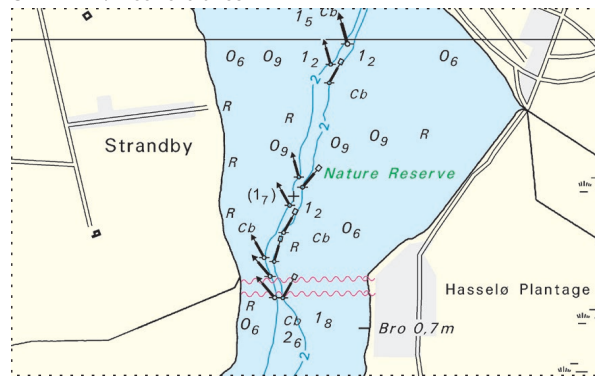




Udsnit kort / Block chart 123 Plan B



Udsnit kort / Block chart 163



Søkortrettelser / Chart Corrections 32/503 2020