



SØKORTRETTELSE

DANISH CHART CORRECTIONS

31
2020

Rettelse nr. / Correction no. 489 - 497

Kort / Chart	Rettelse nr. / Correction no.	Kort / Chart	Rettelse nr. / Correction no.
196	489, 490	1353	495
1310	491, 492	1512	496
1312	493	1513	497
1331	494		

Søkortrettelser / Danish Chart Corrections

på / via
www.gst.dk

Søkortrettelser indeholder de officielle rettelser til danske, grønlandske og færøske søkort.
Oplysningerne i parentes efter rettelserne refererer til EFS (nr./løbenr. år) eller anden kilde.
*Chart Corrections contains the official corrections to Danish, Greenland and Faroese charts.
The figures in brackets after the corrections refer to EFS (no./serial no. year) or other source.*

Ophavsret

Geodatastyrelsen har ophavsret til sine søkort, havneplaner og nautiske publikationer. Geodatastyrelsens ophavsret omfatter også enhver rettelse af dette materiale som angivet i nærværende publikation.
Ophavsretten omfatter enhver hel eller delvis gengivelse af materialet, herunder ved kopiering og tilgængeliggørelse i oprindelig eller ændret form.
Rettelserne i nærværende publikation må benyttes af den enkelte sejler/navigatør med henblik på opdatering/rettelse af vedkommendes retmæssige eksemplarer af søkort, havneplaner og nautiske publikationer fra Geodatastyrelsen.
Al øvrig benyttelse af rettelserne i nærværende publikation kræver en forudgående skriftlig tilladelse fra Geodatastyrelsen. Anmodning herom sendes til gst@gst.dk.

Copyright

*All nautical charts, harbour charts and nautical publications published by the Danish Geodata Agency are protected by copyright. The Danish Geodata Agency's copyright includes any and all corrections to these charts and publications, including the contents of this publication.
The distribution of any partial or complete copy of the above-named charts, publications and corrections, whether by copying or by release of their contents in original or revised form, is prohibited.
The corrections in this publication are permitted for use by individual mariners or navigators in updating or correcting their legal copies of nautical charts, harbour charts and nautical publications published by the Danish Geodata Agency.
Any other use of the contents of this publication requires entry into a written contract with the Danish Geodata Agency. Requests for such contract entry can be sent to gst@gst.dk.*

Rettelse nr. /
Correction no.

Kort / Chart

489 196	Rødbyhavn Tilføj medfølgende udsnit <i>Insert accompanying block</i>		54°38,35'N 011°21,78'E
			(GST, 4. august 2020)
490 196 <i>Plan A</i>	Rødbyhavn Erstat plan med medfølgende plan <i>Replace plan by accompanying plan</i>		
			(GST, 4. august 2020)
491 1310	Attorsuit Ret lysevne / <i>Amend range</i> til / to	<i>26m 8/68M</i> <i>26m 8/6M</i>	64°03,205'N 052°07,712'W
			(GST, 30. juli 2020)
492 1310	Nuuk (Godthåb) Tilføj medfølgende udsnit <i>Insert accompanying block</i>		64°10,17'N 051°43,13'W
			(GST, 30. juli 2020)
493 1312	Nuuk Ref.: Søkortrettelser / <i>Chart Corrections 29/470 2020</i> Tilføj medfølgende udsnit <i>Insert accompanying block</i>		64°08,11'N 051°50,02'W
			(GST, 30. juli 2020)
494 1331	Nuuk Ref.: Søkortrettelser / <i>Chart Corrections 29/471 2020</i> Tilføj medfølgende udsnit <i>Insert accompanying block</i>		64°10,21'N 051°42,51'W
			(GST, 30. juli 2020)
495 1353	Nuuk Ref.: Søkortrettelser / <i>Chart Corrections 5/71 2018</i> Tilføj medfølgende udsnit <i>Insert accompanying block</i>		64°10,03'N 051°42,88'W
			(GST, 30. juli 2020)
496 1512	Nivåp På E Ret dybde / <i>Amend depth</i> til / to	19 3	68°40,067'N 051°55,216'W
			(32/527 2020)
497 1513	Arnatsiait SE Ret dybde / <i>Amend depth</i> til / to	19 3	68°40,067'N 051°55,216'W
			(32/527 2020)

HAVNEOPLYSNINGER

www.danskehavnelods.dk

Aggersundbroen

Anmærkning er tilføjet.

(31/523 2020)

Stavreby Bådehavn

Afsnittet Havnekontor er opdateret.

(Stavreby Bådehavn, 15. juli 2020)

Bønnerup Havn

Afsnittet Havnekontor er opdateret.

(Grenaa Havn, 30. juli 2020)

SEJLADSANVISNINGER

Sejladsanvisninger for Grønlands kyst er tilgængelig på internettet og kan hentes gratis på www.gst.dk.

Den grønlandske Lods - Sejladsanvisninger Vestgrønland

Afsnittet 6.2.1.2.1 Skær er opdateret.

(GST, 29. juli 2020)

SAILING DIRECTIONS

Sailing Directions for Greenland are published as an Internet publication and can be downloaded free of charge at www.gst.dk.

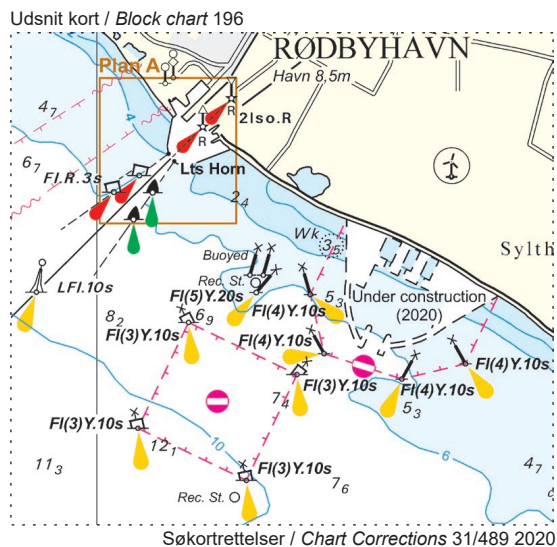
Greenland Pilot - Sailing Directions for West Greenland

Section 6.2.1.2.1 Rocks is updated.

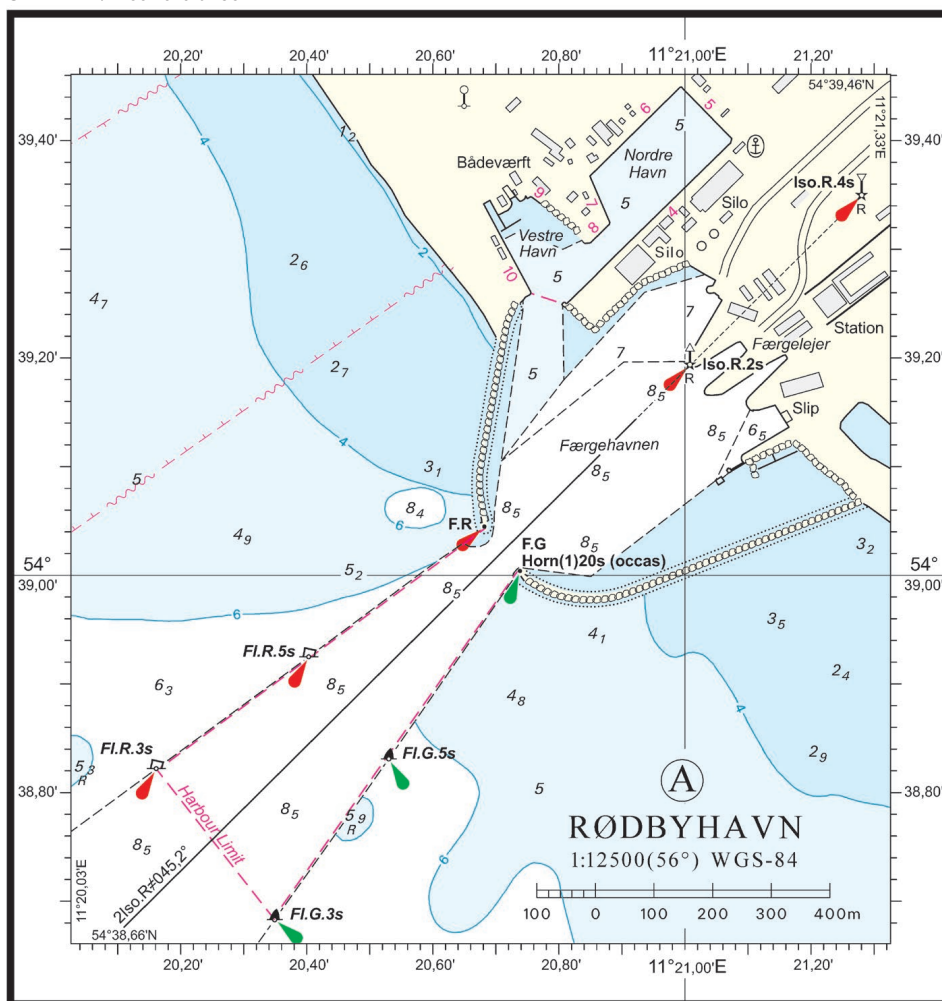
(GST, 29. juli 2020)

UDGIVELSER / PUBLICATIONS**Nye udgaver er udkommet / New editions published**

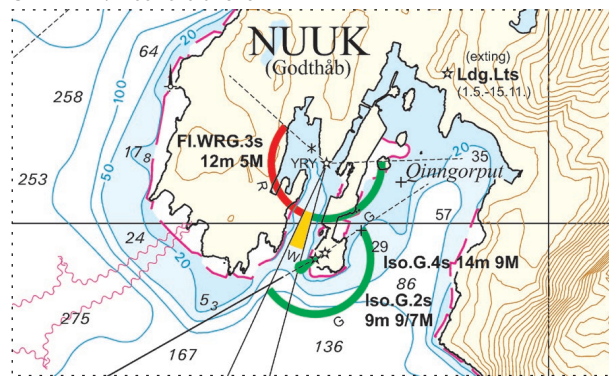
Kort / Chart	Titel og bemærkninger / Title and remarks	Skala / Scale	Udgave Edition
C	DANMARK MED OMGIVENDE FARVANDE Tidligere udgave af kortet er annulleret. Den nye udgave indeholder nyt rutesystem. <i>The former edition of the chart is cancelled. The new edition includes new routeing measures.</i>	1:850 000	6 2020



Udsnit kort / Block chart 196 Plan A

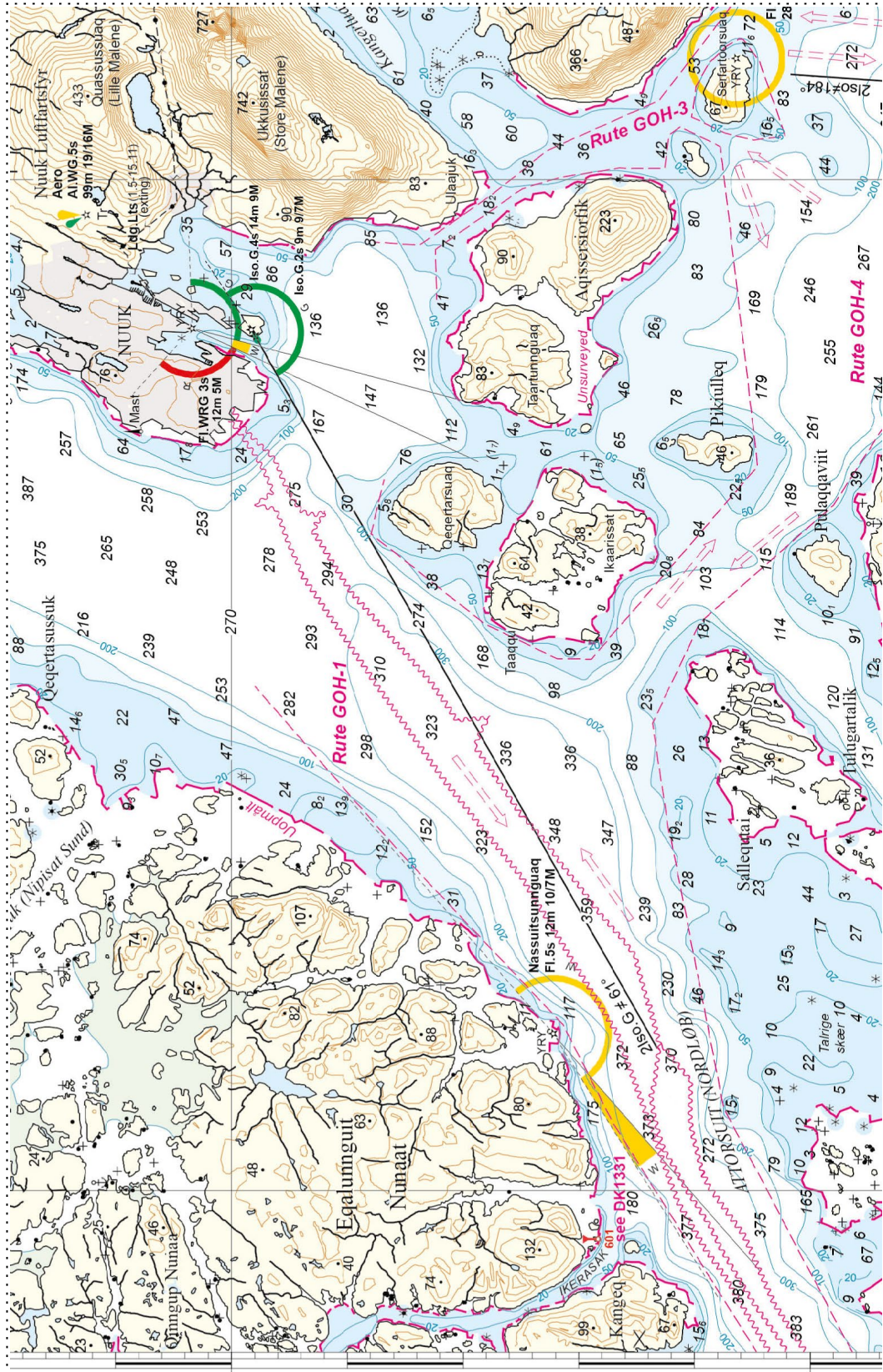


Udsnit kort / Block chart 1310



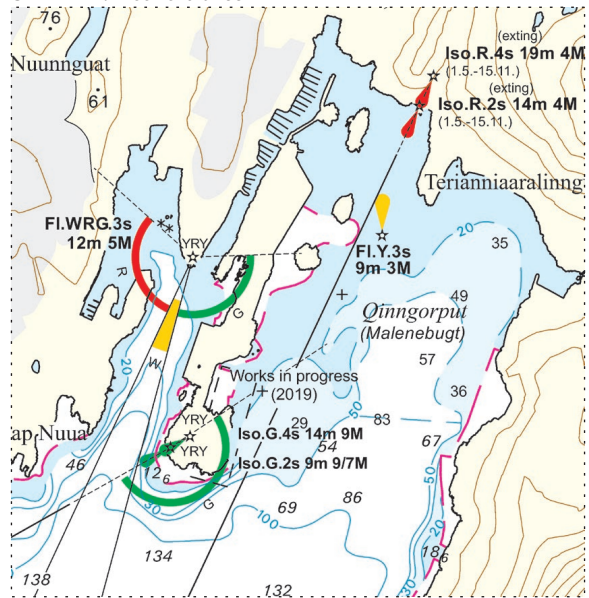
Søkortrettelser / Chart Corrections 31/492 2020

Udsnit kort / Block chart 1312



Søkortrettelser / Chart Corrections 31/493 2020

Udsnit kort / Block chart 1331



Søkortrettelser / Chart Corrections 31/494 2020

