



SØKORTRETTELSER

DANISH CHART CORRECTIONS

30
2020

Rettelse nr. / Correction no. 477 - 488

Kort / Chart	Rettelse nr. / Correction no.	Kort / Chart	Rettelse nr. / Correction no.
93 (INT 1044)	477	160	483
100	478	164	484
102 (INT 1302)	479	1001	485
124	480	1100	486
134 (INT 1334)	481	1113	487
144	482	1500	488

Søkortrettelser / Danish Chart Corrections

på / via
www.gst.dk

Søkortrettelser indeholder de officielle rettelser til danske, grønlandske og færøske søkort.
Oplysningerne i parentes efter rettelserne refererer til EFS (nr./løbenr. år) eller anden kilde.
*Chart Corrections contains the official corrections to Danish, Greenland and Faroese charts.
The figures in brackets after the corrections refer to EFS (no./serial no. year) or other source.*

Ophavsret











Geodatastyrelsen har ophavsret til sine søkort, havneplaner og nautiske publikationer. Geodatastyrelsens ophavsret omfatter også enhver rettelse af dette materiale som angivet i nærværende publikation.
Ophavsretten omfatter enhver hel eller delvis gengivelse af materialet, herunder ved kopiering og tilgængeliggørelse i oprindelig eller ændret form.
Rettelserne i nærværende publikation må benyttes af den enkelte sejler/navigatør med henblik på opdatering/rettelse af vedkommendes retmæssige eksemplarer af søkort, havneplaner og nautiske publikationer fra Geodatastyrelsen.
Al øvrig benyttelse af rettelserne i nærværende publikation kræver en forudgående skriftlig tilladelse fra Geodatastyrelsen. Anmodning herom sendes til gst@gst.dk.

Copyright

*All nautical charts, harbour charts and nautical publications published by the Danish Geodata Agency are protected by copyright. The Danish Geodata Agency's copyright includes any and all corrections to these charts and publications, including the contents of this publication.
The distribution of any partial or complete copy of the above-named charts, publications and corrections, whether by copying or by release of their contents in original or revised form, is prohibited.
The corrections in this publication are permitted for use by individual mariners or navigators in updating or correcting their legal copies of nautical charts, harbour charts and nautical publications published by the Danish Geodata Agency.
Any other use of the contents of this publication requires entry into a written contract with the Danish Geodata Agency. Requests for such contract entry can be sent to gst@gst.dk.*

Rettelse nr. /
Correction no.

Kort / Chart

477 93 (INT 1044)	Dogger Tail End NW Ret fra / Amend from til / to	 	55°42,43'N 003°52,59'E (BaZ 217/2020 og BSH, 22. juli 2020)
478 100	Gjerrild Bugt S Ref.: Søkortrettelser / Chart Corrections 20/279 2020 Ret fra / Amend from til / to	 	56°21,2'N 011°02,4'E (GST, 27. juli 2020)
479 102 (INT 1302)	Havknude Flak E Ref.: Søkortrettelser / Chart Corrections 20/283 2020 Ret fra / Amend from til / to	 	56°21,2'N 011°02,4'E (GST, 27. juli 2020)
480 124	Havknude Flak E Ref.: Søkortrettelser / Chart Corrections 20/290 2020 Ret fra / Amend from til / to	 	56°21,2'N 011°02,4'E (GST, 27. juli 2020)
481 134 (INT 1334)	Københavns Havn, Sydlige del Tilføj medfølgende udsnit Insert accompanying block		 (CG Jensen A/S, 25. juli 2020)
482 144 Plan A	Nakskov havn Erstat plan med medfølgende plan Replace plan by accompanying plan		 (30/506 2020)
483 160	Karrebæksminde Red E Bemærk at rettelsen vedrører ny udgave af kortet (12 2020) Please note that the correction is related to new edition of the chart (12 2020) Tilføj / Insert		55°10,274'N 011°38,684'E (30/510 2020)
484 164	Karrebæksminde Red E Tilføj / Insert		55°10,274'N 011°38,684'E (30/510 2020)

485
1001

Kap Farvel SW

Ref.: Søkortrettelser / Chart Corrections 39/472 2018

Udtag på 1) - 9) / *Delete in 1) - 9)*

 Recording Station

Udtag på 10) - 17) / *Delete in 10) - 17)*

 Recording Station

- 1) 59°55,755'N 041°26,256'W
- 2) 59°57,528'N 041°44,808'W
- 3) 59°59,341'N 042°01,746'W
- 4) 60°00,480'N 042°12,473'W
- 5) 60°01,958'N 042°25,939'W
- 6) 60°02,959'N 042°36,206'W
- 7) 60°04,314'N 042°49,756'W
- 8) 59°52,944'N 045°31,226'W
- 9) 59°50,801'N 045°36,319'W
- 10) 59°47,698'N 045°43,454'W
- 11) 59°44,686'N 045°50,969'W
- 12) 59°41,458'N 045°58,468'W
- 13) 59°37,415'N 046°08,850'W
- 14) 59°32,768'N 046°19,973'W
- 15) 59°27,335'N 046°32,176'W
- 16) 59°18,739'N 046°52,612'W
- 17) 59°06,447'N 047°20,314'W

(GST, 27. juli 2020)

486
1100

Kap Farvel SW

Ref.: Søkortrettelser / Chart Corrections 39/473 2018

Ret på 1) og 2) / *Amend in 1) og 2)*

 Recording Station

til / to

 Recording Station

Ret på 3) - 5) / *Amend in 3) - 5)*

 Recording Station

til / to

 Recording Station

- 1) 59°52,944'N 045°31,226'W
- 2) 59°50,801'N 045°36,319'W
- 3) 59°27,335'N 046°32,176'W
- 4) 59°18,739'N 046°52,612'W
- 5) 59°06,447'N 047°20,314'W

(30/516 2020)

487
1113

Nordlige Kitsigsut

Tilføj / *Insert*

 Rec. St.

59°56,280'N 045°23,244'W

(30/516 2020)

488
1500

Atå Sund

Tilføj medfølgende udsnit
Insert accompanying block

69°46,90'N 050°44,99'W

(GST, 20. juli 2020)

HAVNEOPLYSNINGER

www.danskehavnelods.dk

Bogø Havn

Plan er opdateret.

(Stege Havn, 23. juli 2020)

Nakskov Havn

Anmærkning er udtaget. Plan er opdateret.

(30/506 2020)

Bønnerup Havn

Afsnittene Havnen, Havnekontor og Ressourcer er opdateret.

(Grenaa Havn, 24. juli 2020)

Nibe Lystbådehavn

Anmærkning er udtaget.

(30/515 2020)

Limfjordsbroen

Anmærkning er tilføjet.

(30/518 2020)

Odden Havn

Anmærkning er tilføjet.

(30/512 2020)

Løgstør Havn

Afsnittet Afmærkning af opdateret.

(29/495 2020)

Aalborg Havn

Anmærkning er tilføjet.

(30/518 2020)

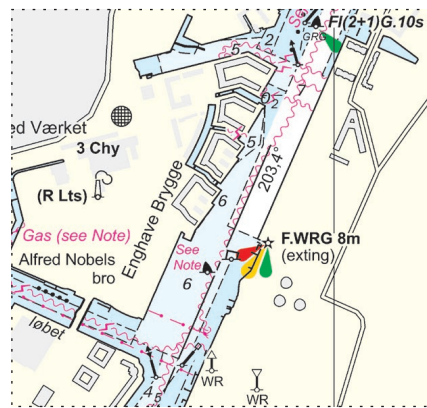
UDGIVELSER / PUBLICATIONS
Nye udgaver er udkommet / New editions published

Kort / Chart	Titel og bemærkninger / Title and remarks	Skala / Scale	Udgave Edition
160	Smålandsfarvandet, W-lige Ⓐ Indsejling til Skælskør Ⓑ Bandholm	1:75 000 1:20 000 1:8 000	12 2020
<p>Tidligere udgave af kortet er annulleret. Den nye udgave indeholder ny opmåling og generel opdatering.</p>			
<p><i>The former edition of the chart is cancelled. The new edition includes new survey and general updating.</i></p>			
161	Smålandsfarvandet, NE-lige Ⓐ Indsejling til Vordingborg Ⓑ Vordingborg Ⓒ Storstrømsbroen Gennemsejlingsfag Ⓓ Sjælland-Farøbroen Gennemsejlingsfag Ⓔ Farø-Falsterbroen Gennemsejlingsfag Ⓕ Dronning Alexandrines Bro Gennemsejlingsfag	1:30 000 1:30 000 1:12 000 1:5 000 1:5 000 1:5 000 1:3 000	2 2020
<p>Tidligere udgave af kortet er annulleret. Den nye udgave indeholder ny opmåling og generel opdatering.</p>			
<p><i>The former edition of the chart is cancelled. The new edition includes new survey and general updating.</i></p>			
196	Femern Bælt Ⓐ Rødby Havn	1:75 000 1:12 500	12 2020
<p>Tidligere udgave af kortet er annulleret. Den nye udgave indeholder ny opmåling og generel opdatering.</p>			
<p><i>The former edition of the chart is cancelled. The new edition includes new survey and general updating.</i></p>			

 Nye udgaver udkommer / *New editions to be published*

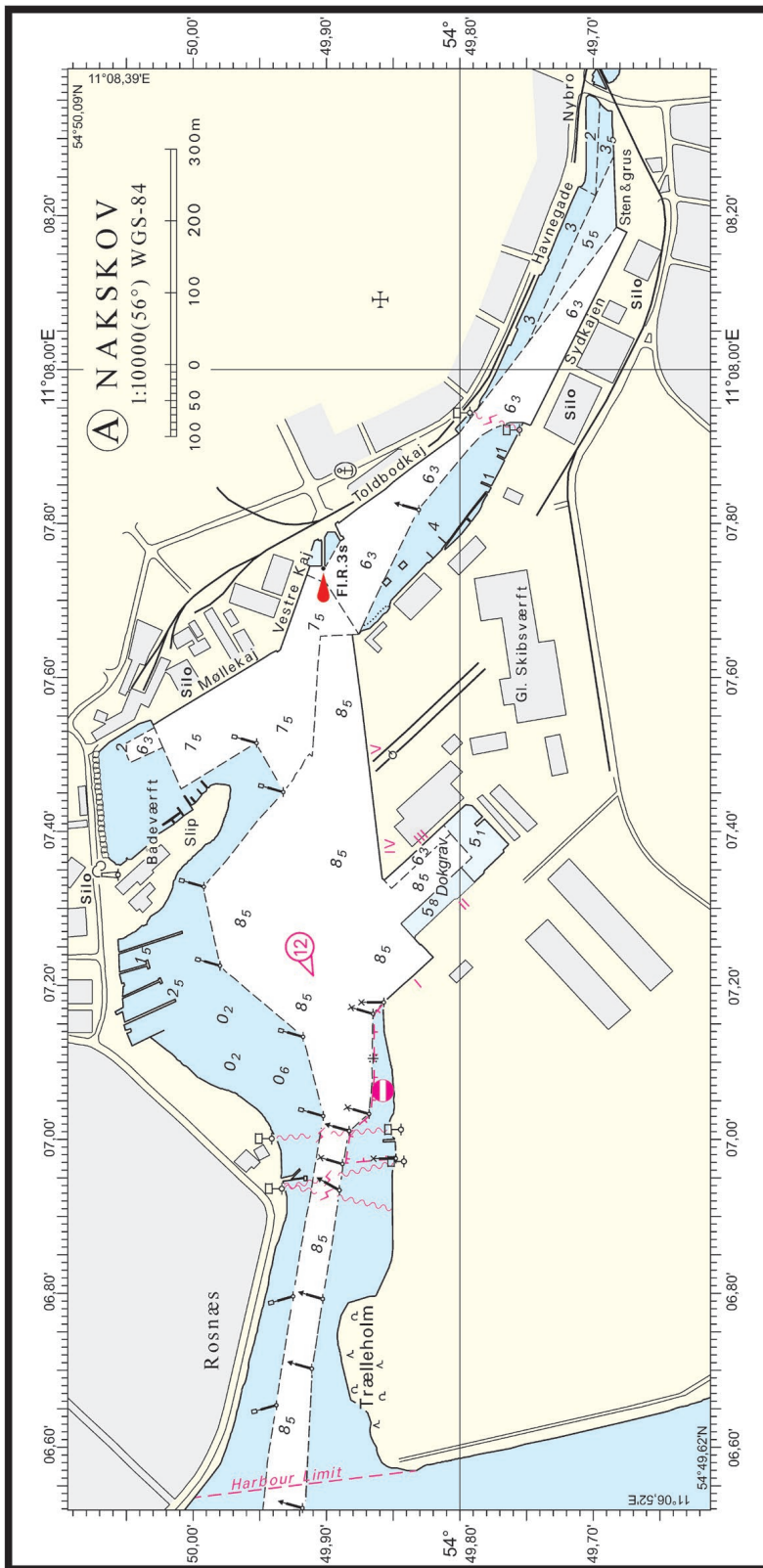
Kort / <i>Chart</i>	Titel og bemærkninger / <i>Title and remarks</i>	Skala / <i>Scale</i>	Udgave <i>Edition</i>
1500	Rifkol - Hareø Kortet forventes udgivet i medio oktober 2020. Med udgivelsen vil tidligere udgave af kortet blive annulleret. <i>The chart is scheduled for publication in the middle of October 2020. On publication the former edition of the chart will be cancelled.</i>	1:400 000	3 2020
1510	Tugtulik – Egedesminde Kortet forventes udgivet i medio oktober 2020. Med udgivelsen vil tidligere udgave af kortet blive annulleret. <i>The chart is scheduled for publication in the middle of October 2020. On publication the former edition of the chart will be cancelled.</i>	1:80 000	6 2020
1511	Egedesminde - Godhavn Kortet forventes udgivet i medio oktober 2020. Med udgivelsen vil tidligere udgave af kortet blive annulleret. <i>The chart is scheduled for publication in the middle of October 2020. On publication the former edition of the chart will be cancelled.</i>	1:80 000	4 2020
1512	Egedesminde - Christianshåb Kortet forventes udgivet i medio oktober 2020. Med udgivelsen vil tidligere udgave af kortet blive annulleret. <i>The chart is scheduled for publication in the middle of October 2020. On publication the former edition of the chart will be cancelled.</i>	1:80 000	4 2020
1513	Christianshåb – Jakobshavn Kortet forventes udgivet i medio oktober 2020. Med udgivelsen vil tidligere udgave af kortet blive annulleret. <i>The chart is scheduled for publication in the middle of October 2020. On publication the former edition of the chart will be cancelled.</i>	1:80 000	3 2020

Udsnit kort / Block chart 134



Søkortrettelser / Chart Corrections 30/ 2020

Udsnit kort / Block chart 144 Plan A



Søkortrettelser / Chart Corrections 30/ 2020

Udsnit kort / Block chart 1500



Søkortrettelser / Chart Corrections 30/ 2020