



SØKORTRETTELSER

DANISH CHART CORRECTIONS

29
2020

Rettelse nr. / Correction no. 467 - 476

Kort / Chart	Rettelse nr. / Correction no.	Kort / Chart	Rettelse nr. / Correction no.
105 (INT 1450)	467	1353	472
158 (INT 1376)	468	1500	473
1310	469	1510	474
1312	470	1511	475
1331	471	1530	476

Søkortrettelser / Danish Chart Corrections

på / via
www.gst.dk

Søkortrettelser indeholder de officielle rettelser til danske, grønlandske og færøske søkort.
Oplysningerne i parentes efter rettelserne refererer til EFS (nr./løbenr. år) eller anden kilde.
*Chart Corrections contains the official corrections to Danish, Greenland and Faroese charts.
The figures in brackets after the corrections refer to EFS (no./serial no. year) or other source.*

Ophavsret







Geodatastyrelsen har ophavsret til sine søkort, havneplaner og nautiske publikationer. Geodatastyrelsens ophavsret omfatter også enhver rettelse af dette materiale som angivet i nærværende publikation.
Ophavsretten omfatter enhver hel eller delvis gengivelse af materialet, herunder ved kopiering og tilgængeliggørelse i oprindelig eller ændret form.
Rettelserne i nærværende publikation må benyttes af den enkelte sejer/navigatør med henblik på opdatering/rettelse af vedkommendes retmæssige eksemplarer af søkort, havneplaner og nautiske publikationer fra Geodatastyrelsen.
Al øvrig benyttelse af rettelserne i nærværende publikation kræver en forudgående skriftlig tilladelse fra Geodatastyrelsen. Anmodning herom sendes til gst@gst.dk.

Copyright

*All nautical charts, harbour charts and nautical publications published by the Danish Geodata Agency are protected by copyright. The Danish Geodata Agency's copyright includes any and all corrections to these charts and publications, including the contents of this publication.
The distribution of any partial or complete copy of the above-named charts, publications and corrections, whether by copying or by release of their contents in original or revised form, is prohibited.
The corrections in this publication are permitted for use by individual mariners or navigators in updating or correcting their legal copies of nautical charts, harbour charts and nautical publications published by the Danish Geodata Agency.
Any other use of the contents of this publication requires entry into a written contract with the Danish Geodata Agency. Requests for such contract entry can be sent to gst@gst.dk.*

Rettelse nr. /
Correction no.

Kort / Chart

467 105 (INT 1450) Pan A	Løgstør Havn Erstat plan med medfølgende plan <i>Replace plan by accompanying plan</i>			(29/495 2020)
468 158 (INT 1376)	Middelfart Marina Tilføj medfølgende udsnit <i>Insert accompanying block</i>		55°29,50'N 009°43,55'E (Middelfart Kommune, 16. juli 2020 og 9/132 2020)	
469 1310	Nuuk (Godthåb) Ret på 1) / <i>Amend on 1)</i> til / <i>to</i> Flyt fra 2) / <i>Move from 2)</i> til 3) / <i>to 3)</i>	<i>Iso.G.4s 26m 9M</i> <i>Iso.G.4s 14m 9M</i>	1) 64°09,560'N 051°42,710'W 2) 64°09,855'N 051°42,843'W 3) 64°09,829'N 051°42,950'W	(28/467 2020)
470 1312	Nuuk Tilføj medfølgende udsnit <i>Insert accompanying block</i>		64°08,39'N 051°48,455'W	(28/467 2020)
471 1331	Nuuk (Godthåb) Ret på 1) / <i>Amend on 1)</i> til / <i>to</i> Flyt fra 1) / <i>move from 1)</i> til 2) / <i>to 2)</i>	<i>Iso.G.4s 26m 9M</i>  <i>Iso.G.4s 14m 9M</i>  	1) 64°09,855'N 051°42,843'W 2) 64°09,829'N 051°42,950'W	(28/467 2020)
472 1353	Qeqertaq Avaluq Ref.: Søkortrettelser / <i>Chart Corrections 5/71 2018</i> Ret på 1) / <i>Amend on 1)</i> til / <i>to</i> Flyt fra 1) / <i>Move from 1)</i> til 2) / <i>to 2)</i>	<i>Iso.G.4s 26m 9M</i>  <i>Iso.G.4s 14m 9M</i>  	1) 64°09,855'N 051°42,843'W 2) 64°09,829'N 051°42,950'W	(28/467 2020)

473 1500	Brændevinsskæret Tilføj medfølgende udsnit <i>Insert accompanying block</i>		68°46,52'N 053°28,65'W (29/499 2020)
474 1510	Brændevinsskær NW Tilføj / <i>Insert</i>	26	68°46,852'N 053°13,455'W (29/499 2020)
475 1511	Brændevinsskær NW Tilføj / <i>Insert</i>	26	68°46,852'N 053°13,455'W (29/499 2020)
476 1530	Brændevinsskær NW Tilføj / <i>Insert</i>	26	68°46,852'N 053°13,455'W (29/499 2020)

HAVNEOPLYSNINGER

www.danskehavnelods.dk

Løgstør Havn

Plan er opdateret.

(29/495 2020)

Odins Bro

Anmærkning er udtaget.

(29/483 og 30/517 2020)

Middelfart Marina

Plan er opdateret.

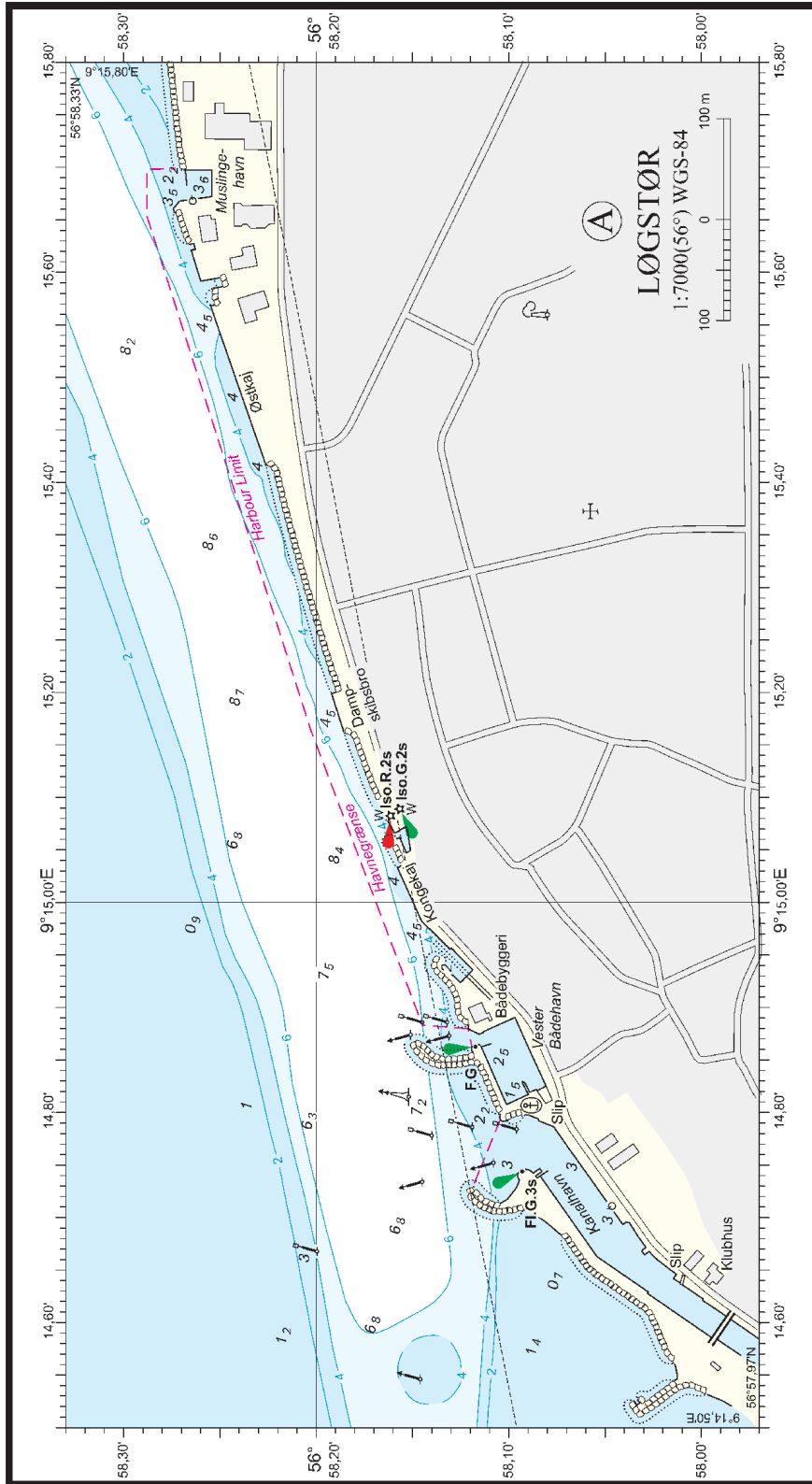
(Middelfart Kommune, 16. juli 2020
og 9/132 2020)

Orehoved Havn

Anmærkning er opdateret.

(29/490 2020)

Udsnit kort / Block chart 105 Plan A



Søkortrettelser / Chart Corrections 29/467 2020

