



# SØKORTRETTELSER

## DANISH CHART CORRECTIONS

28  
2020

Rettelse nr. / Correction no. 452 - 466

Kort / Chart	Rettelse nr. / Correction no.	Kort / Chart	Rettelse nr. / Correction no.
92 (INT 1300)	452	117	459, 460
102 (INT 1302)	453	123	461
103 (INT 1303)	454, 455	145 (INT 1371)	462, 463
110	456	151 (INT 1375)	464
112 (INT 1380)	457	154	465
114 (INT 1377)	458	158 (INT 1376)	466

### Søkortrettelser / Danish Chart Corrections

på / via  
[www.gst.dk](http://www.gst.dk)

Søkortrettelser indeholder de officielle rettelser til danske, grønlandske og færøske søkort.  
Oplysningerne i parentes efter rettelserne refererer til EFS (nr./løbenr. år) eller anden kilde.  
*Chart Corrections contains the official corrections to Danish, Greenland and Faroese charts.  
The figures in brackets after the corrections refer to EFS (no./serial no. year) or other source.*

#### Ophavsret






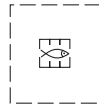
Geodatastyrelsen har ophavsret til sine søkort, havneplaner og nautiske publikationer. Geodatastyrelsens ophavsret omfatter også enhver rettelse af dette materiale som angivet i nærværende publikation.  
Ophavsretten omfatter enhver hel eller delvis gengivelse af materialet, herunder ved kopiering og tilgængeliggørelse i oprindelig eller ændret form.  
Rettelserne i nærværende publikation må benyttes af den enkelte sejler/navigatør med henblik på opdatering/rettelse af vedkommendes retmæssige eksemplarer af søkort, havneplaner og nautiske publikationer fra Geodatastyrelsen.  
Al øvrig benyttelse af rettelserne i nærværende publikation kræver en forudgående skriftlig tilladelse fra Geodatastyrelsen. Anmodning herom sendes til [gst@gst.dk](mailto:gst@gst.dk).


#### Copyright

*All nautical charts, harbour charts and nautical publications published by the Danish Geodata Agency are protected by copyright. The Danish Geodata Agency's copyright includes any and all corrections to these charts and publications, including the contents of this publication.  
The distribution of any partial or complete copy of the above-named charts, publications and corrections, whether by copying or by release of their contents in original or revised form, is prohibited.  
The corrections in this publication are permitted for use by individual mariners or navigators in updating or correcting their legal copies of nautical charts, harbour charts and nautical publications published by the Danish Geodata Agency.  
Any other use of the contents of this publication requires entry into a written contract with the Danish Geodata Agency. Requests for such contract entry can be sent to [gst@gst.dk](mailto:gst@gst.dk).*

**Rettelse nr. /**  
**Correction no.**

Kort / Chart

<b>452</b> 92 (INT 1300)	<b>Jammerbugt W</b> Tilføj på 1) og 2) / <i>Insert in 1) and 2)</i>	 Buoyed	1) 57°27,600'N 008°47,400'E 2) 57°22,700'N 008°55,000'E
(28/471 2020)			
<b>453</b> 102 (INT 1302)	<b>Endelave S</b> Udtag / <i>Delete</i>	 Buoyed	55°42,600'N 010°16,000'E
(28/466 2020)			
<b>454</b> 103 (INT 1303)	<b>Endelave S</b> Udtag på	 Buoyed	55°42,600'N 010°16,000'E
(28/466 2020)			
<b>455</b> 103 (INT 1303)	<b>Bastholm Hage</b> Tilføj / <i>Insert</i>	++ PA	55°18,3'N 009°44,5'E
(28/475 2020)			
<b>456</b> 110 Plan B	<b>Hobro</b> Erstat plan med medfølgende plan <i>Replace plan by accompanying plan</i>		
(GST, 7. juli 2020)			
<b>457</b> 112 (INT 1380)	<b>Endelave S</b> Udtag på 1) og 2) / <i>Delete in 1) and 2)</i>  Udtag mellem 1) - 2) <i>Delete in 1) - 2)</i>	 Fl. Y.3s  ---	1) 55°42,724'N 010°15,790'E 2) 55°42,724'N 010°16,400'E
(28/466 2020)			
<b>458</b> 114 (INT 1371)	<b>Endelave S</b> Udtag på 1) - 4) / <i>Delete in 1) - 4)</i>  Udtag på 5) / <i>Delete in 5)</i>	 Fl. Y.3s  	1) 55°42,724'N 010°15,790'E 2) 55°42,724'N 010°16,400'E 3) 55°42,522'N 010°16,400'E 4) 55°42,522'N 010°15,790'E 5) 55°42,600'N 010°16,000'E
(28/466 2020)			
<b>459</b> 117	<b>Frederiksværk</b> Tilføj medfølgende udsnit <i>Insert accompanying block</i>		55°58,00'N 012°00,00'E
(GST, 7. juli 2020)			

<b>460</b> 117 Plan B	<b>Frederiksværk</b> Tilføj medfølgende udsnit <i>Insert accompanying block</i>		55°58,00'N 012°00,80'E  (GST, 7. juli 2020)
<b>461</b> 123	<b>Frederikshavn</b> Erstat plan med medfølgende plan <i>Replace plan by accompanying plan</i>		(28/472 2020)
<b>462</b> 145 (INT 1371)	<b>Asnæsværket</b> Tilføj / <i>Insert</i>	(exting)	55°39,931'N 011°04,996'E  (28/470 2020)
<b>463</b> 145 (INT 1371) Plan A	<b>Asnæsværket</b> Tilføj / <i>Insert</i>	(exting)	55°39,931'N 011°04,996'E  (28/470 2020)
<b>464</b> 151 (INT 1375)	<b>Bardenfleths Grund N</b> Tilføj / <i>Insert</i>	++ PA	55°18,3'N 009°44,5'E  (28/475 2020)
<b>465</b> 154	<b>Toft</b> Ret fra / <i>Amend from</i>  til / <i>to</i>	Skibsværft Toft  Marina Toft	54°54,61'N 009°35,74'E  (GST, 21. maj 2019)
<b>466</b> 158 (INT 1376)	<b>Bøgehoved</b> Tilføj / <i>Insert</i>	 FI(5)Y.20s. Rec.St.	55°28,001'N 009°41,397'E  (28/479 2020)

---

**HAVNEOPLYSNINGER**

[www.danskehavnelods.dk](http://www.danskehavnelods.dk)

---

**Asnæsværkets Havn**

Anmærkning er tilføjet. Plan er opdateret.

(28/470 2020)

**Kalundborg Asnæs Havn**

Plan er opdateret.

(28/470 2020)

**Frederikshavn Havn**

Plan er opdateret.

(28/472 2020)

**Mommark Havn**

Havnens navn er ændret til **Mommark Marina**.

Anmærkning er udtaget. Plan er opdateret.

(GST, 14. juli 2020)

**Frederiksværk Stålvalseværks Havn**

Plan er opdateret.

(GST, 7. juli 2020)

**Odins Bro**

Anmærkning er tilføjet.

(29/483 2020)

**Hobro Både- og Fiskerihavn**

Plan er opdateret.

(GST, 7. juli 2020)

**Præstø Havn**

Anmærkning er udtaget.

(28/474 2020)

**Hobro Havn**

Plan er opdateret.

(GST, 7. juli 2020)

**Storodde Havn**

Udtages af Den danske Havnelods, da havnen ikke længere er aktiv som havn.

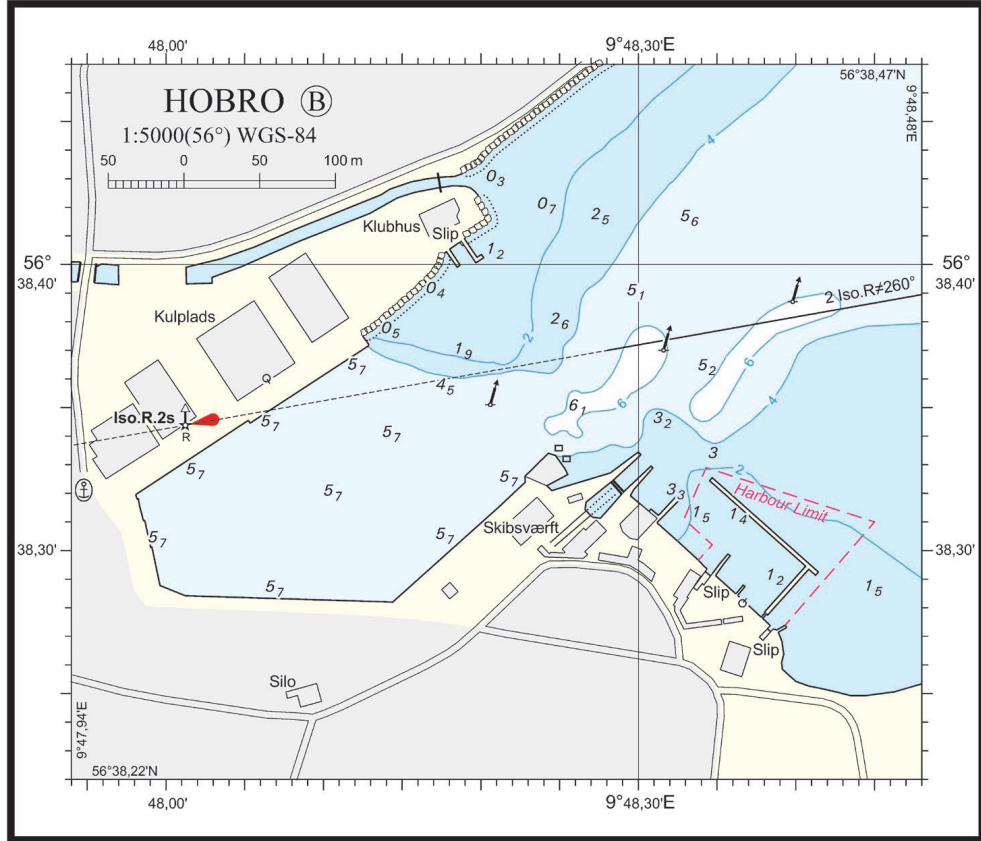
(GST, 14. juli 2020)

**Horsens Havn**

Anmærkning er opdateret.

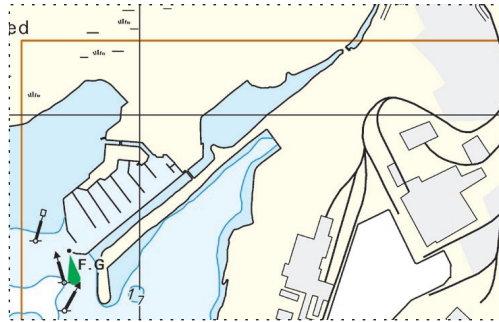
(28/476 2020)

Udsnit kort / Block chart 110



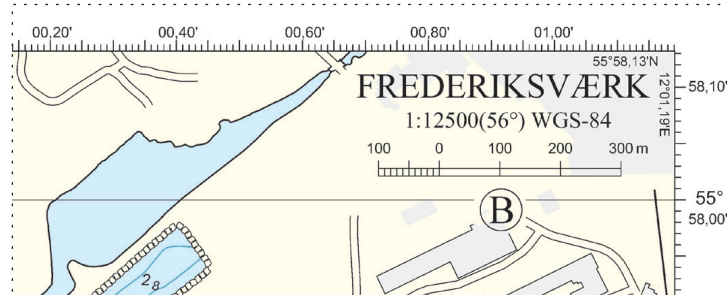
Søkortrettelser / Chart Corrections 28/456 2020

Udsnit kort / Block chart 117



Søkortrettelser / Chart Corrections 28/459 2020

Udsnit kort / Block chart 117 Plan B



Søkortrettelser / Chart Corrections 28/460 2020

Udsnit kort / Block chart 123 Plan B

