



SØKORTRETTELSE

DANISH CHART CORRECTIONS

25
2020

Rettelse nr. / Correction no. 390 - 407

Kort / Chart	Rettelse nr. / Correction no.	Kort / Chart	Rettelse nr. / Correction no.
82	390	X122	398
93 (INT 1044)	391	122	399
103 (INT 1303)	392, 393	143 (INT 1369)	400, 401
104	394	151 (INT 1375)	402
110	395	158 (INT 1376)	403
117	396	163	404
118	397	195	405, 406, 407

Søkortrettelser / Danish Chart Corrections

på / via
www.gst.dk

Søkortrettelser indeholder de officielle rettelser til danske, grønlandske og færøske søkort.
Oplysningerne i parentes efter rettelserne refererer til EFS (nr./løbenr. år) eller anden kilde.
*Chart Corrections contains the official corrections to Danish, Greenland and Faroese charts.
The figures in brackets after the corrections refer to EFS (no./serial no. year) or other source.*

Ophavsret

Geodatastyrelsen har ophavsret til sine søkort, havneplaner og nautiske publikationer. Geodatastyrelsens ophavsret omfatter også enhver rettelse af dette materiale som angivet i nærværende publikation.
Ophavsretten omfatter enhver hel eller delvis gengivelse af materialet, herunder ved kopiering og tilgængeliggørelse i oprindelig eller ændret form.
Rettelserne i nærværende publikation må benyttes af den enkelte sejler/navigatør med henblik på opdatering/rettelse af vedkommendes retmæssige eksemplarer af søkort, havneplaner og nautiske publikationer fra Geodatastyrelsen.
Al øvrig benyttelse af rettelserne i nærværende publikation kræver en forudgående skriftlig tilladelse fra Geodatastyrelsen. Anmodning herom sendes til gst@gst.dk.

Copyright

*All nautical charts, harbour charts and nautical publications published by the Danish Geodata Agency are protected by copyright. The Danish Geodata Agency's copyright includes any and all corrections to these charts and publications, including the contents of this publication.
The distribution of any partial or complete copy of the above-named charts, publications and corrections, whether by copying or by release of their contents in original or revised form, is prohibited.
The corrections in this publication are permitted for use by individual mariners or navigators in updating or correcting their legal copies of nautical charts, harbour charts and nautical publications published by the Danish Geodata Agency.
Any other use of the contents of this publication requires entry into a written contract with the Danish Geodata Agency. Requests for such contract entry can be sent to gst@gst.dk.*




Rettelse nr. /
Correction no.

Kort / Chart








390	Kalsoy NW		
82	Tilføj på 1) / <i>Insert in 1)</i>	☉	1) 62°21,331'N 006°48,839'W 2) 62°21,323'N 006°48,855'W
	Tilføj på 2) / <i>Insert in 2)</i>	☉	
			(25/426 2020)

391	Jyske Rev SE		
93 (INT 1044)	Tilføj / <i>Insert</i>	Rep (2020) 	56°31,11'N 007°59,14'E
			(25/424 2020)

392	Femern Bælt		
103 (INT 1303)	Ref.: Søkortrettelser / <i>Chart Corrections 23/358 2020</i>		54°37,87'N 011°21,70'E
	Bemærk at udsnittet vedrører ny udgave af kortet (10 2020)		
	<i>Please note that the block is related to new edition of the chart (10 2020)</i>		
	Tilføj medfølgende udsnit <i>Insert accompanying block</i>		(24/410 2020 og GST, 24. juni 2020)

393	Kieler Bucht		
103 (INT 1303)	Tilføj på 1) / <i>Insert in 1)</i>	16 ₅	1) 54°34,46'N 010°30,36'E 2) 54°36,03'N 010°11,94'E 3) 54°34,68'N 010°16,30'E 4) 54°32,14'N 010°13,82'E
	Tilføj med radius 300m og centreret i positionen på 2) <i>Insert with 300m radius and centred in position in 2)</i>		
	Tilføj med radius 2500m og centreret i positionen på 3) <i>Insert with 2500m radius and centred in position in 3)</i>		
	Tilføj med radius 2700m og centreret i positionen på 4) <i>Insert with 2700m radius and centred in position in 4)</i>		
			(NfS 25/2020)

394	Femern Bælt		
104	Ref.: Søkortrettelser / <i>Chart Corrections 24/378 2018</i>		54°34,30'N 011°26,60'E
	Tilføj medfølgende udsnit <i>Insert accompanying block</i>		(24/410 2020 og GST, 24. juni 2020)

395 110	Als Rev E Ref.: Søkortrettelser / Chart Corrections 22/343 2020	 (1.4.-15.11.)	1) 56°44,248'N 010°22,110'E 2) 56°44,253'N 010°22,104'E
	Flyt fra 1) / Move from 1) til 2) / to 2)		(SFS, 24. juni 2020)
396 117	Færgelunden W Tilføj / Insert	 Rec.St.	55°50,793'N 012°02,225'E
			(25/427 2020)
397 118	Færgelunden W Tilføj / Insert	 Rec.St.	55°50,793'N 012°02,225'E
			(25/427 2020)
398 X122	Als Rev E Ref.: Søkortrettelser / Chart Corrections 22/344 2020	 (1.4.-15.11.)	1) 56°44,248'N 010°22,110'E 2) 56°44,253'N 010°22,104'E
	Flyt fra 1) / Move from 1) til 2) / to 2)		(SFS, 24. juni 2020)
399 122	Als Rev E Ref.: Søkortrettelser / Chart Corrections 22/345 2020	 (1.4.-15.11.)	1) 56°44,248'N 010°22,110'E 2) 56°44,253'N 010°22,104'E
	Flyt fra 1) / Move from 1) til 2) / to 2)		(SFS, 24. juni 2020)
400 143 (INT 1369)	Østerrenden Bemærk at rettelsen vedrører ny udgave af kortet (23 2020) <i>Please note that correction is related to new edition of the chart (23 2020)</i>		1) 55°20,457'N 011°01,686'E 2) 55°20,571'N 011°02,572'E
	Tilføj på 1) og 2) / Insert in 1) and 2)	 AIS	(25/420 2020)
401 143 Plan C	Østbroen - East Bridge Bemærk at rettelsen vedrører ny udgave af kortet (23 2020) <i>Please note that correction is related to new edition of the chart (23 2020)</i>		1) 55°20,457'N 011°01,686'E 2) 55°20,571'N 011°02,572'E
	Tilføj på 1) og 2) / Insert in 1) and 2)	 AIS	(25/420 2020)

402	Fænø S		
151 (INT 1375)	Tilføj imellem 1) – 3) <i>Insert between 1) – 3)</i>	Gas (see note) Under construction (2020)	1) 55°28,124'N 009°40,587'E kyst / coast 2) 55°28,365'N 009°42,495'E 3) 55°29,020'N 009°44,028'E kyst / coast




(Boskalis, 19. juni og 25/418 2020)

403	Fænø S		
158 (INT 1376)	Tilføj imellem 1) – 3) <i>Insert between 1) – 3)</i>	Gas (see note) Under construction (2020)	1) 55°28,124'N 009°40,587'E kyst / coast 2) 55°28,365'N 009°42,495'E 3) 55°29,020'N 009°44,028'E kyst / coast

(Boskalis, 19. juni og 25/418 2020)

404	Bredningen N		
163	Ref.: Søkortrettelser / <i>Chart Corrections</i> 49/533 2016 Tilføj medfølgende udsnit <i>Insert accompanying block</i> Erstat note DYBDER OG AFMÆRK- NING / DEPTHS AND BUOYAGE med medfølgende note <i>Replace note DYBDER OG AFMÆRK- NING / DEPTHS AND BUOYAGE by accompanying note</i>		54°44,69'N 011°52,25'E

(GST, 25. juni 2020)

405	Kieler Bucht		
195	Tilføj på 1) / <i>Insert in 1)</i> og udtag tæt ved / <i>And delete close by</i>	16 ₅ 17 ₃	1) 54°34,46'N 010°30,36'E 2) 54°36,03'N 010°11,94'E 3) 54°34,68'N 010°16,30'E 4) 54°32,14'N 010°13,82'E
	Tilføj med radius 300m og centreret i positionen på 2) <i>Insert with 300m radius and centred in position in 2)</i>		
	Tilføj med radius 2500m og centreret i positionen på 3) <i>Insert with 2500m radius and centred in position in 3)</i>		
	Tilføj med radius 2700m og centreret i positionen på 4) <i>Insert with 2700m radius and centred in position in 4)</i>		

(NfS 25/2020)

406	Kieler Bucht	
195	Tilføj medfølgende udsnit <i>Insert accompanying block</i>	54°37,97'N 010°26,82'E (GST, 23. juni 2020)

407	Østersøen, W-lige del	
195	Erstat plan Zone of Confidence (ZOC) diagram med medfølgende plan <i>Replace plan Zone of Confidence (ZOC) diagram by accompanying plan</i>	 (GST, 23. juni 2020)

HAVNEOPLYSNINGER

www.danskehavnelods.dk

Fra den 1. juli 2020 bliver www.danskehavnelods.dk opdateret hver onsdag kl. 1200. For hver havn fremgår det, hvornår opdatering af oplysningerne sidst har fundet sted.

Amtøft Havn

Anmærkning er opdateret.

(25/429 2020)

Mariager Lystbådehavn

Afsnittet Båker er opdateret.

(GST, 22. juni 2020)

Bogø havn

Anmærkninger er udtaget.

(GST, 22. juni 2020)

Melsted Havn

Plan er opdateret.

(GST, 22. juni 2020)

Københavns Havn

Anmærkning er opdateret.

(25/430 2020)

Storebæltsbroen (Østbroen)

Afsnittet Gennemsejlingshøjde er opdateret.

(25/420 2020)

www.gronlandskehavnelods.dk

Fra den 1. juli 2020 bliver www.gronlandskehavnelods.dk opdateret hver onsdag kl. 0800 vestgrønlandsk tid, kl. 1200 dansk tid. For hver havn fremgår det, hvornår opdatering af oplysningerne sidst har fundet sted.

On July 1. 2020, www.gronlandskehavnelods.dk is updated every Wednesday at 0800 West Greenland time or 1200 Danish time. It is stated for each harbour when the information was last updated.

UDGIVELSER / PUBLICATIONS
Nye udgaver udkommer / New editions to be published

Kort / Chart	Titel og bemærkninger / Title and remarks	Skala / Scale	Udgave Edition
196	Femern Bælt Ⓐ Rødby Havn Kortet forventes udgivet medio juli 2020. Med udgivelsen vil tidligere udgave af kortet blive annulleret.	1:75 000 1:12 500	12 2020
<i>The chart is scheduled for publication at the middle of July 2020. On publication the former edition of the chart will be cancelled.</i>			

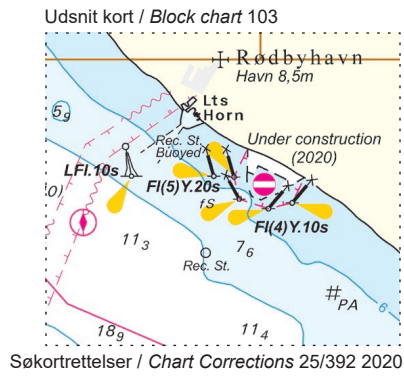
Nye udgaver udkommet / New editions published

Kort / Chart	Titel og bemærkninger / Title and remarks	Skala / Scale	Udgave Edition
103 (INT 1303)	Bælthavet Tidligere udgave af kortet er annulleret. Den nye udgave indeholder ny opmåling og generel opdatering.	1:200 000	10 2020
<i>The former edition of the chart is cancelled. The new edition includes new survey and general updating.</i>			
141 (INT 1370)	Storebælt, N-lige del Tidligere udgave af kortet er annulleret. Den nye udgave indeholder ny opmåling og generel opdatering.	1:75 000	26 2020
<i>The former edition of the chart is cancelled. The new edition includes new survey and general updating.</i>			
142 (INT 1368)	Storebælt, S-lige del Tidligere udgave af kortet er annulleret. Den nye udgave indeholder ny opmåling og generel opdatering.	1:75 000	23 2020
<i>The former edition of the chart is cancelled. The new edition includes new survey and general updating.</i>			

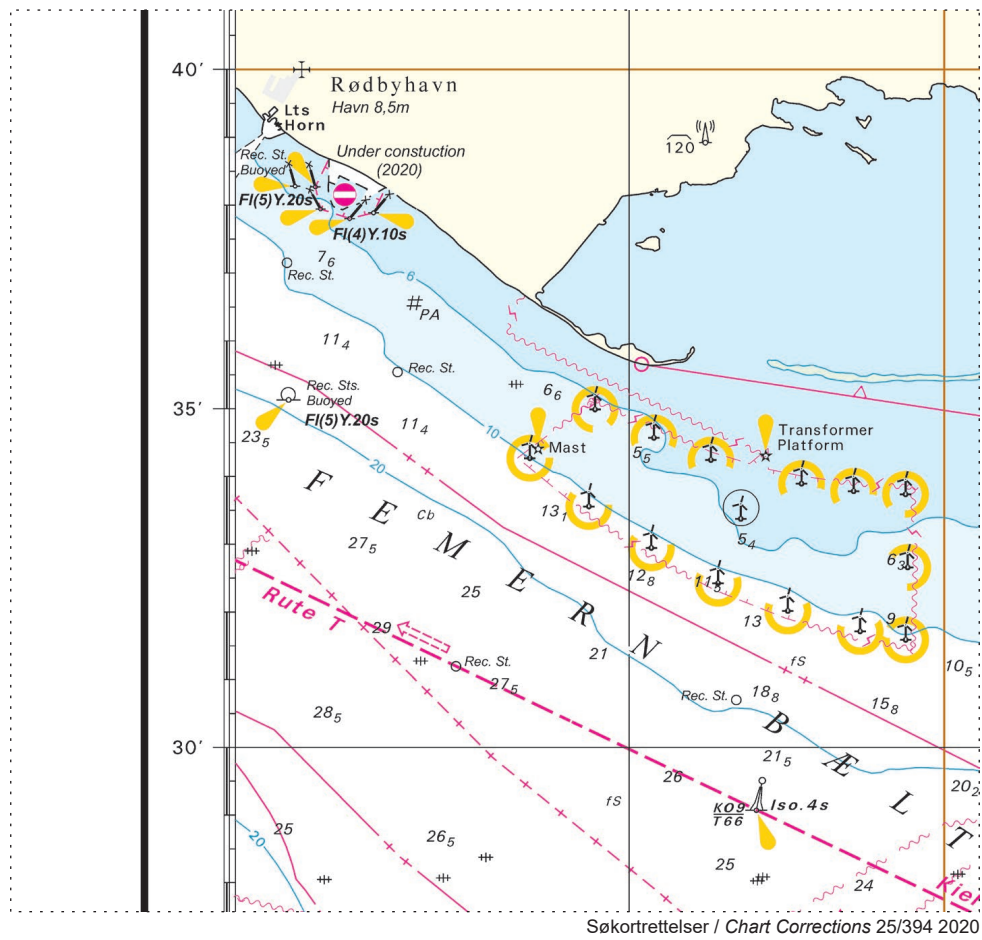
143	Storebælt, Sprogø-Langeland	1:50 000	23 2020
(INT 1369)	Ⓐ Indsejling til Nyborg	1:20 000	
	Ⓑ Vestbroen afmærkede gennemsejlingsfag	1:7 500	
	Ⓒ Østbroen	1:25 000	

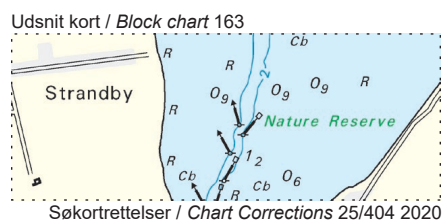
Tidligere udgave af kortet er annulleret. Den nye udgave indeholder ny opmåling og generel opdatering.

The former edition of the chart is cancelled. The new edition includes new survey and general updating.



Udsnit kort / Block chart 104





Udsnit kort / Block chart 163

DYBDER OG AFMÆRKNING

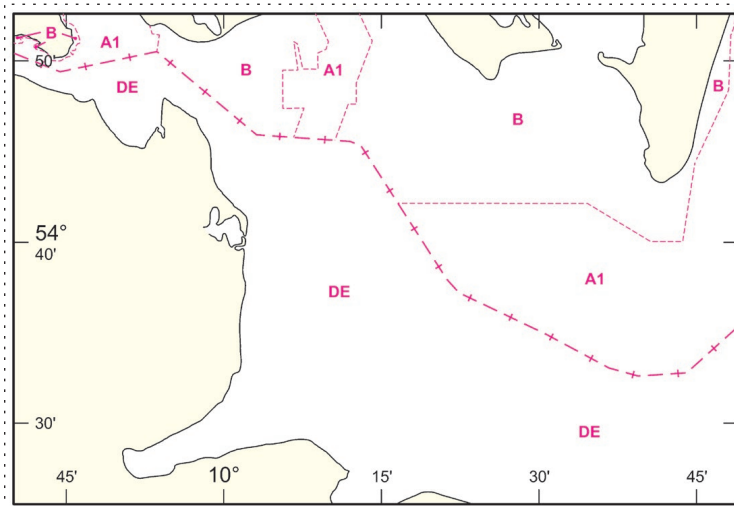
Mindste dybde i sejløbet N for Nykøbing er 6,1 m, og mindste dybde i sejløbet S for Nykøbing er 2,1 m. Afmærkningen af løbene fra Guldborg til Stegens Odde flyttes efter dybdeforholdene.

DEPTHS AND BUOYAGE

The least depth in the channel N of Nykøbing is 6.1 m, and the least depth in the channel S of Nykøbing is 2.1 m. The buoyage in the channels from Guldborg to Stegens Odde is moved according to the depth conditions.

Søkortrettelser / Chart Corrections 25/404 2020

Udsnit kort / Block chart 195 Plan



Søkortrettelser / Chart Corrections 25/407 2020