



SØKORTRETTELSER

DANISH CHART CORRECTIONS

24
2020

Rettelse nr. / Correction no. 369 - 389

Kort / Chart	Rettelse nr. / Correction no.	Kort / Chart	Rettelse nr. / Correction no.
82	369	X123	381
X92 (INT 1300)	370	123	382
92 (INT 1300)	371	X128 (INT 1379)	383
X100	372, 373	128 (INT 1379)	384
100	374,	134 (INT 1334)	385
X101 (INT 1301)	375, 376	195	386
101 (INT 1301)	377	196	387, 388
104	378, 379	197	389
112 (INT 1380)	380		

Søkortrettelser / Danish Chart Corrections

på / via
www.gst.dk

Søkortrettelser indeholder de officielle rettelser til danske, grønlandske og færøske søkort.
Oplysningerne i parentes efter rettelserne refererer til EFS (nr./løbenr. år) eller anden kilde.
*Chart Corrections contains the official corrections to Danish, Greenland and Faroese charts.
The figures in brackets after the corrections refer to EFS (no./serial no. year) or other source.*

Ophavsret



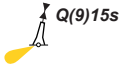
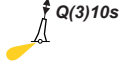
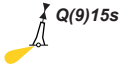
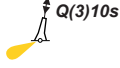
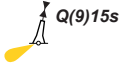
Geodatastyrelsen har ophavsret til sine søkort, havneplaner og nautiske publikationer. Geodatastyrelsens ophavsret omfatter også enhver rettelse af dette materiale som angivet i nærværende publikation.
Ophavsretten omfatter enhver hel eller delvis gengivelse af materialet, herunder ved kopiering og tilgængeliggørelse i oprindelig eller ændret form.
Rettelserne i nærværende publikation må benyttes af den enkelte sejler/navigatør med henblik på opdatering/rettelse af vedkommendes retmæssige eksemplarer af søkort, havneplaner og nautiske publikationer fra Geodatastyrelsen.
Al øvrig benyttelse af rettelserne i nærværende publikation kræver en forudgående skriftlig tilladelse fra Geodatastyrelsen. Anmodning herom sendes til gst@gst.dk.

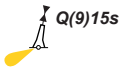
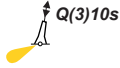
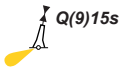
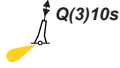
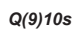
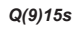



Copyright







*All nautical charts, harbour charts and nautical publications published by the Danish Geodata Agency are protected by copyright. The Danish Geodata Agency's copyright includes any and all corrections to these charts and publications, including the contents of this publication.
The distribution of any partial or complete copy of the above-named charts, publications and corrections, whether by copying or by release of their contents in original or revised form, is prohibited.
The corrections in this publication are permitted for use by individual mariners or navigators in updating or correcting their legal copies of nautical charts, harbour charts and nautical publications published by the Danish Geodata Agency.
Any other use of the contents of this publication requires entry into a written contract with the Danish Geodata Agency. Requests for such contract entry can be sent to gst@gst.dk.*

Rettelse nr. /
Correction no.

Kort / Chart

369 82	Sekkjatangsboti Ref.: Søkortrettelser / Chart Corrections 28/407 2019		62°07,30'N 006°35,40'W
	Tilføj medfølgende udsnit <i>Insert accompanying block</i>		(GST, 17. juni 2020)
370 X92 (INT 1300)	Fladen W Flyt fra 1) / <i>Move from 1)</i> til 2) / <i>to 2)</i>		1) 57°08,0'N 011°41,4'E 2) 57°10,2'N 011°42,4'E (UFS 15003/810 2020)
371 92 (INT 1300)	Fladen W Ret / <i>Amend</i> til / <i>to</i>	Q(9)10s Q(9)15s	57°10,2'N 011°42,4'E (UFS 15003/810 2020)
372 X100	Fladen W Flyt fra 1) / <i>Move from 1)</i> til 2) / <i>to 2)</i>		1) 57°08,0'N 011°41,4'E 2) 57°10,2'N 011°42,4'E (UFS 15003/810 2020)
373 X100	Lilla Middelgrund Tilføj på 1) / <i>Insert in 1)</i> Flyt fra 2) / <i>Move from 2)</i> til 3) / <i>to 3)</i> Tilføj på 4) / <i>Insert in 4)</i> Tilføj på 5) / <i>Insert in 5)</i>	   	1) 56°56,961'N 011°52,073'E 2) 56°57,474'N 011°58,909'E 3) 56°59,563'N 011°58,771'E 4) 56°55,532'N 012°03,975'E 5) 56°56,210'N 012°04,342'E (UFS 15004/810 2020)
374 100	Fladen W Ret / <i>Amend</i> til / <i>to</i>	Q(9)10s Q(9)15s	57°10,2'N 011°42,4'E (UFS 15003/810 2020)
375 X101 (INT 1301)	Fladen W Flyt fra 1) / <i>Move from 1)</i> til 2) / <i>to 2)</i>		1) 57°08,0'N 011°41,4'E 2) 57°10,2'N 011°42,4'E (UFS 15003/810 2020)

376 X101 (INT 1301)	Lilla Middelgrund Tilføj på 1) / <i>Insert in 1)</i> Flyt fra 2) / <i>Move from 2)</i> til 3) / <i>to 3)</i> Tilføj på 4) / <i>Insert in 4)</i> Tilføj på 5) / <i>Insert in 5)</i>	   	1) 56°56,961'N 011°52,073'E 2) 56°57,474'N 011°58,909'E 3) 56°59,563'N 011°58,771'E 4) 56°55,532'N 012°03,975'E 5) 56°56,210'N 012°04,342'E	(UFS 15004/810 2020)
377 101 (INT 1301)	Fladen W Ret / <i>Amend</i> til / <i>to</i>	 	57°10,2'N 011°42,4'E	(UFS 15003/810 2020)
378 104	Femern Bælt Ref.: Søkortrettelser / <i>Chart Corrections</i> 23/360 2020 Tilføj medfølgende udsnit <i>Insert accompanying block</i>		54°40,11'N 011°21,38'E	(24/405 2020)
379 104	Femern Bælt - Kadetrenden Ref.: Søkortrettelser / <i>Chart Corrections</i> 30/360 2019 Tilføj på 1)- 3) / <i>Insert in 1) - 3)</i>		1) 54°25,807'N 011°37,800'E 2) 54°30,902'N 012°07,137'E 3) 54°42,298'N 012°17,148'E	(24/410 2020)
380 112 (INT 1380)	Hjelm S Ref.: Søkortrettelser / <i>Chart Corrections</i> 19/270 2020 Tilføj / <i>Insert</i>		56°07,70'N 010°48,35'E	(24/412 2020)
381 X123 Plan B	Frederikshavn Havn Ref.: Søkortrettelser / <i>Chart Corrections</i> 44/550 2019 Tilføj medfølgende udsnit <i>Insert accompanying block</i>		57°26,15'N 010°33,23'E	24/399 2020)
382 123 Plan B	Frederikshavn Havn Tilføj medfølgende udsnit <i>Insert accompanying block</i>		57°26,15'N 010°33,23'E	(24/399 2020)
383 X128 (INT 1379)	Hjelm Banke W Tilføj / <i>Insert</i>		56°07,70'N 010°48,35'E	(24/412 2020)

384 128 (INT 1379)	Hjelm Banke W Tilføj / Insert		56°07,70'N 010°48,35'E (24/412 2020)
385 134 (INT 1334)	Københavns Havn, Nordlige del Tilføj imellem 1) og 2) Insert between 1) and 2)		1) 55°42,058'N 012°35,802'E 2) 55°42,164'N 012°35,981'E (24/403 2020)
386 195	Eckernföder Bucht N Tilføj på 2 og 3) / Insert in 2) and 3) Tilføj imellem 1) - 4) Insert between 1) - 4)	 	1) 54°30,31'N 009°58,15'E kyst / coast 2) 54°30,19'N 009°58,40'E 3) 54°29,96'N 009°57,72'E 4) 54°30,08'N 009°57,60'E kyst / coast (NfS 24/2020)
387 196	Femern Bælt E, SE Tilføj på 1) og 2) / Insert in 1) og 2)	 FI(5)Y.20s Rec.St.	1) 54°34,286'N 011°32,836'E 2) 54°25,807'N 011°37,800'E (24/410 2020)
388 196	Femern Bælt Ref.: Søkortrettelser / Chart Corrections 23/368 2020 Tilføj medfølgende udsnit Insert accompanying block		54°38,47'N 011°21,89'E (24/405 2020)
389 197	Gedser Rev N, NE Tilføj på 1) og 2) / Insert in 1) og 2)	 FI(5)Y.20s Rec.St.	1) 54°30,902'N 012°07,137'E 2) 54°42,298'N 012°17,148'E (24/410 2020)

HAVNEOPLYSNINGER

www.danskehavnelods.dk

Bogø Havn

Plan er opdateret.

(GST, 15. juni 2020)

Mariager Lystbådehavn

Plan er opdateret.

(GST, 15. juni 2020)

Bågø Havn og Lystbådehavn

Anmærkning er udtaget.

(24/401 2020)

Marina Minde Havn

Plan er opdateret.

(GST, 16. juni 2020)

Frederikshavn Havn

Plan er opdateret.

(24/399 2020)

Nakskov Havn

Anmærkning er udtaget.

(24/400 2020)

Københavns Havn

Anmærkning er udtaget.

(24/403 og 404 2020)

Skødshoved Bro Jollehavn

Afsnittene Havnen, Største skibe, Vandstand, Besejling, Fartbegrænsning, Afmærkning, Havnekon-tor og Særlige bestemmelser er opdateret. Afsnittet Havneområde er tilføjet. Plan er opdateret.

(Skødshoved Bro Jollehavn, d. 20.februar 2020 og 23/290 2020)

Løgstør Havn

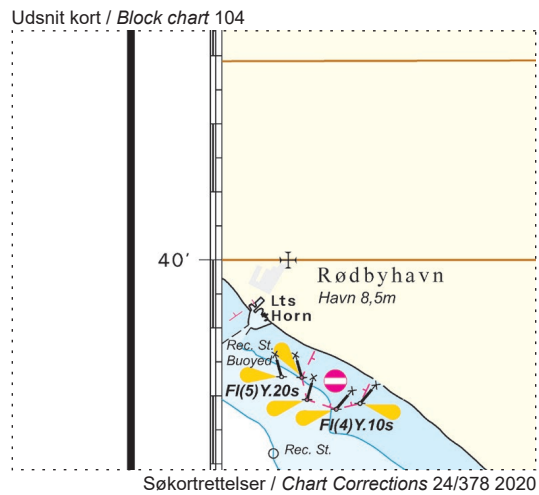
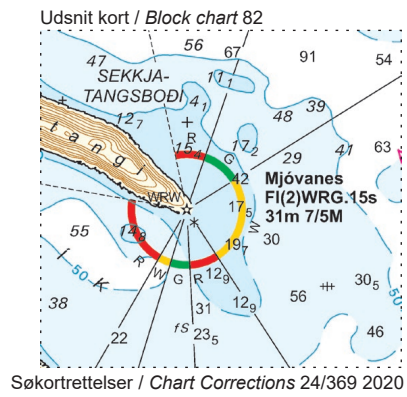
Anmærkning er udtaget.

(24/396 2020)

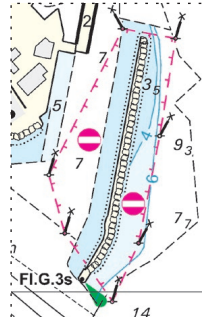
DIVERSE MEDDELELSER / MISCELLANEOUS INFORMATION

Bemærk at udsendelsesdagen for Søkortrettelser pr. 1. juli 2020 vil blive ændret til onsdag.

Please note that from 1 July 2020, the publishing day of Danish Chart Corrections will be changed to Wednesday.

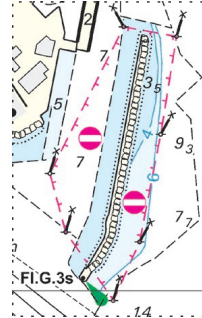


Udsnit kort / Block chart X123 Plan B



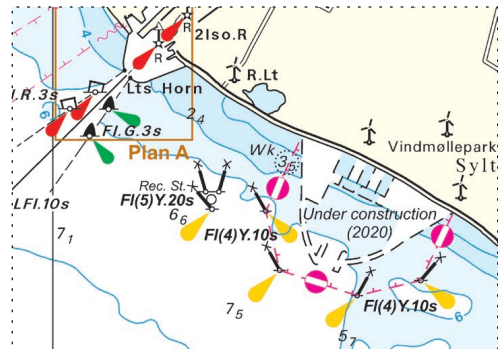
Søkortrettelser / Chart Corrections 24/381 2020

Udsnit kort / Block chart 123 Plan B



Søkortrettelser / Chart Corrections 24/382 2020

Udsnit kort / Block chart 196



Søkortrettelser / Chart Corrections 24/388 2020