



SØKORTRETTELSER

DANISH CHART CORRECTIONS

20
2020

Rettelse nr. / Correction no. 276 - 298

Kort / Chart	Rettelse nr. / Correction no.	Kort / Chart	Rettelse nr. / Correction no.
X100	276, 277, 278	124	290
100	279	X128 (INT 1379)	291
X101 (INT 1301)	280	132 (INT 1332)	292
X102 (INT 1302)	281, 282	145 (INT 1371)	293
102 (INT 1302)	283	198	294
106 (INT 1382)	284	1310	295
107 (INT1383)	285, 286	1312	296
113	287	1331	297
X122	288	1353	298
X124	289		

Søkortrettelser / Danish Chart Corrections

på / via
www.gst.dk








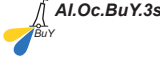
Søkortrettelser indeholder de officielle rettelser til danske, grønlandske og færøske søkort.
Oplysningerne i parentes efter rettelserne refererer til EFS (nr./løbenr. år) eller anden kilde.
*Chart Corrections contains the official corrections to Danish, Greenland and Faroese charts.
The figures in brackets after the corrections refer to EFS (no./serial no. year) or other source.*







Ophavsret


Geodatastyrelsen har ophavsret til sine søkort, havneplaner og nautiske publikationer. Geodatastyrelsens ophavsret omfatter også enhver rettelse af dette materiale som angivet i nærværende publikation.
Ophavsretten omfatter enhver hel eller delvis gengivelse af materialet, herunder ved kopiering og tilgængeliggørelse i oprindelig eller ændret form.
Rettelserne i nærværende publikation må benyttes af den enkelte sejler/navigatør med henblik på opdatering/rettelse af vedkommendes retmæssige eksemplarer af søkort, havneplaner og nautiske publikationer fra Geodatastyrelsen.
Al øvrig benyttelse af rettelserne i nærværende publikation kræver en forudgående skriftlig tilladelse fra Geodatastyrelsen. Anmodning herom sendes til gst@gst.dk.

Copyright

*All nautical charts, harbour charts and nautical publications published by the Danish Geodata Agency are protected by copyright. The Danish Geodata Agency's copyright includes any and all corrections to these charts and publications, including the contents of this publication.
The distribution of any partial or complete copy of the above-named charts, publications and corrections, whether by copying or by release of their contents in original or revised form, is prohibited.
The corrections in this publication are permitted for use by individual mariners or navigators in updating or correcting their legal copies of nautical charts, harbour charts and nautical publications published by the Danish Geodata Agency.
Any other use of the contents of this publication requires entry into a written contract with the Danish Geodata Agency. Requests for such contract entry can be sent to gst@gst.dk.*

Rettelse nr. / Correction no.				
276 X100	Ålborg Bugt NE Udtag / Delete		56°50,93'N 010°48,00'E	(20/318 2020)
277 X100	Hastens Grund W Udtag / Delete		56°12,73'N 011°05,54'E	(20/319 2020)
278 X100	Gjerrild Bugt S Tilføj / Insert Tilføj tæt ved / Insert close by	 	56°21,252'N 011°02,411'E	(20/338 2020)
279 100	Gjerrild Bugt S Tilføj / Insert Tilføj tæt ved / Insert close by	 	56°21,252'N 011°02,411'E	(20/338 2020)
280 X101 (INT 1301)	Ålborg Bugt NE Udtag / Delete		56°50,93'N 010°48,00'E	(20/318 2020)
281 X102 (INT 1302)	Hastens Grund W Udtag / Delete		56°12,73'N 011°05,54'E	(20/319 2020)
282 X102 (INT 1302)	Havknude Flak E Tilføj / Insert Tilføj tæt ved / Insert close by	 	56°21,252'N 011°02,411'E	(20/338 2020)
283 102 (INT 1302)	Havknude Flak E Tilføj / Insert Tilføj tæt ved / Insert close by	 	56°21,252'N 011°02,411'E	(20/338 2020)

284 106 (INT 1382)	Aalborg Østhavn Tilføj medfølgende udsnit <i>Insert accompanying block</i>		57°03,000'N 010°03,400'E (GST, 19. maj 2020)
285 107 (INT 1383)	Aalborg Østhavn Tilføj medfølgende udsnit <i>Insert accompanying block</i>		57°03,600'N 010°02,300'E (GST, 19. maj 2020)
286 107 (INT 1383)	Grønlandshavn Tilføj medfølgende udsnit <i>Insert accompanying block</i>		57°02,770'N 010°03,300'E (GST, 19. maj 2020)
287 113	Horsens Lystbådehavn NE Tilføj medfølgende udsnit <i>Insert accompanying block</i>		55°51,628'N 009°52,950'E (20/327 2020)
288 X122	Østlige Knold S Udtag / <i>Delete</i>		56°50,93'N 010°48,00'E (20/318 2020)
289 X124	Havknode Flak E Tilføj / <i>Insert</i> Tilføj tæt ved / <i>Insert close by</i>		56°21,252'N 011°02,411'E (20/338 2020)
290 124	Havknode Flak E Tilføj / <i>Insert</i> Tilføj tæt ved / <i>Insert close by</i>	 	56°21,252'N 011°02,411'E (20/338 2020)
291 X128 (INT 1379)	Hastens Grund W Udtag / <i>Delete</i>		56°12,73'N 011°05,54'E (20/319 2020)
292 132 (INT 1332)	Mandehoved S Tilføj / <i>Insert</i>		55°19,192'N 012°27,201'E (20/322 2020)
293 145 (INT 1371) Plan A	Kalundborg Tilføj medfølgende udsnit <i>Insert accompanying block</i>		55°40,612'N 011°05,040'E (20/321 2020)

294 198	Mandehoved S Tilføj / <i>Insert</i>	 <i>Rec. St.</i>	55°19,192'N 012°27,201'E (20/322 2020)
295 1310	Nuuk (Godthåb) E Tilføj / <i>Insert</i>	(<i>exting</i>)	64°10,850'N 051°41,330'W (20/334 2020)
296 1312	Nuuk E Tilføj / <i>Insert</i>	(<i>exting</i>)	64°09,388'N 51°43,096'W (20/334 2020)
297 1331	Nuuk (Godthåb) SE Tilføj på 1) og 2) / <i>Insert in 1) and 2)</i>	(<i>exting</i>)	1) 64°10,866'N 051°41,344'W 2) 64°10,780'N 051°41,437'W (20/334 2020)
298 1353	Qinngorput (Malenebugt) N Tilføj på 1) og 2) / <i>Insert in 1) and 2)</i>	(<i>exting</i>)	1) 64°10,846'N 051°41,332'W 2) 64°10,775'N 051°41,415'W (20/334 2020)

HAVNEOPLYSNINGER

www.danskehavnelods.dk

Egersundbroen

Afsnittet Besejling er opdateret.

(20/320 og 21/342 2020)

Kalundborg Havn

Plan er opdateret.

(20/321 2020)

Faaborg Havn

Anmærkning er opdateret.

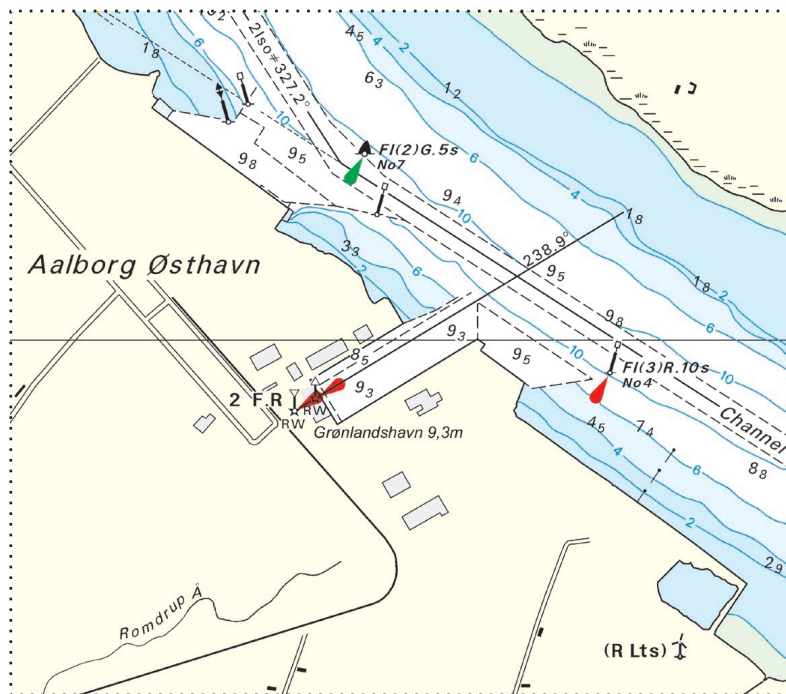
(20/333 2020)

Aalborg Havn

Plan er opdateret.

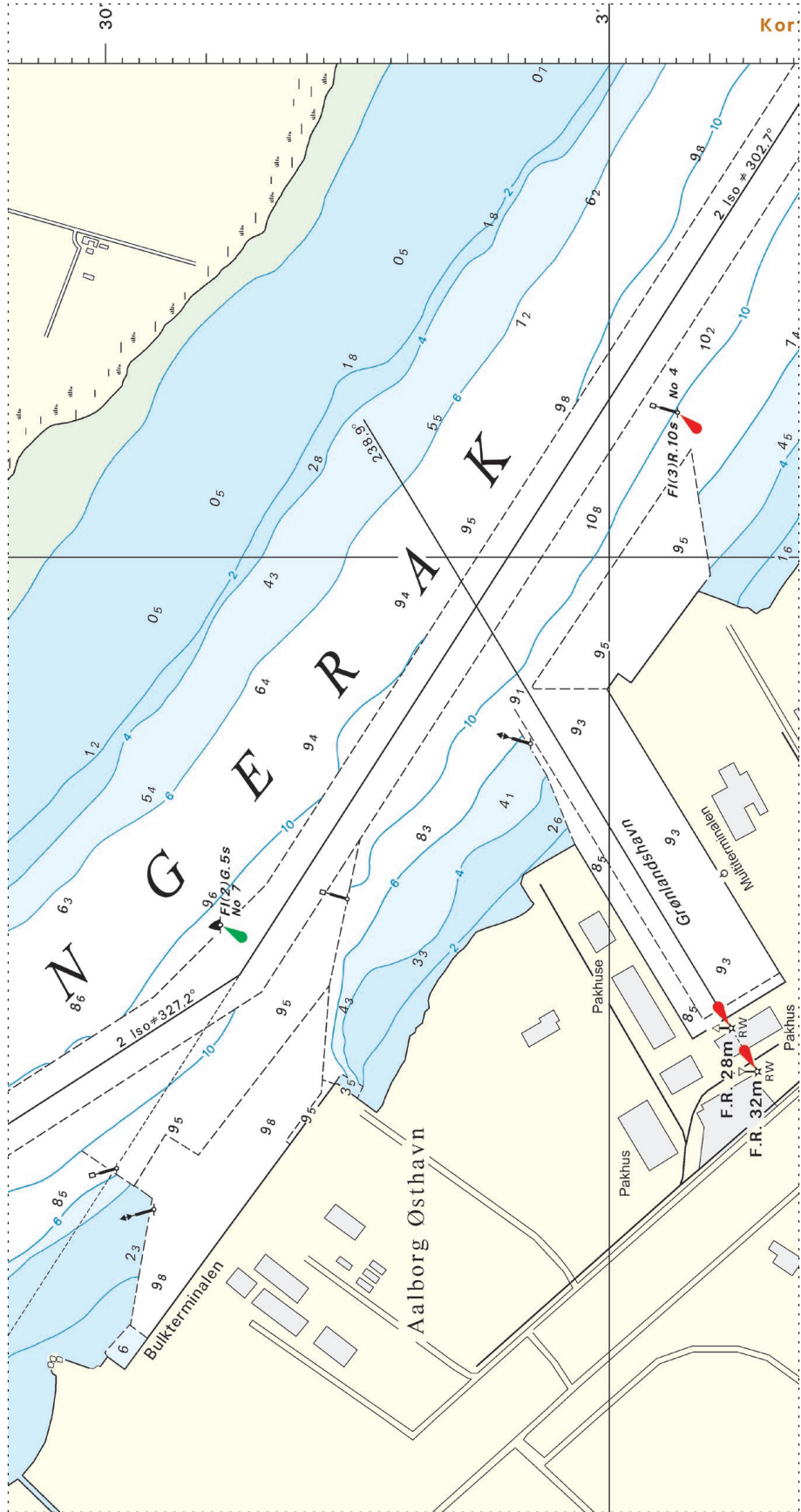
(GST, 18. maj 2020)

Udsnit kort / Block chart 106



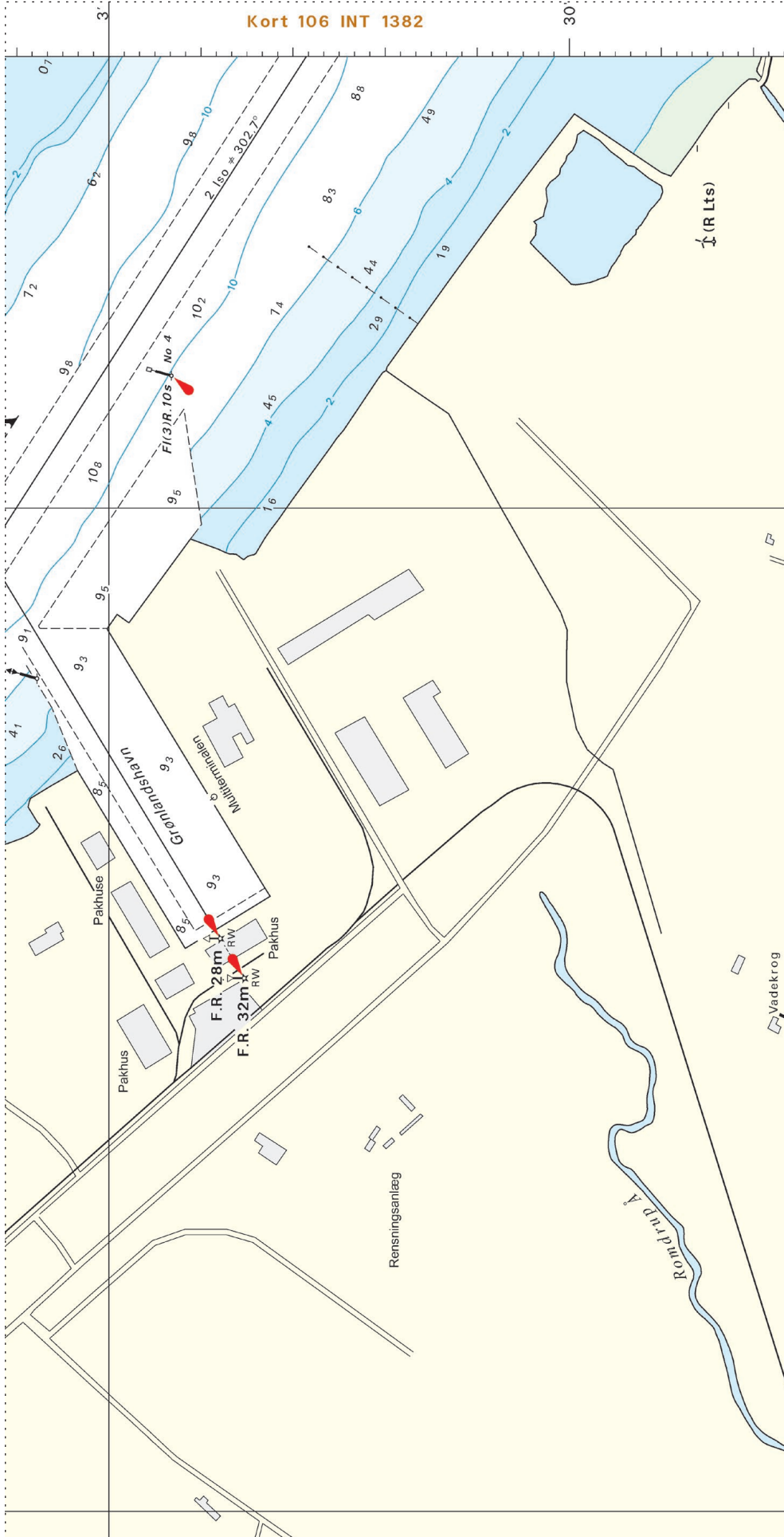
Søkortrettelser / Chart Corrections 20/284 2020

Udsnit kort / Block chart 107



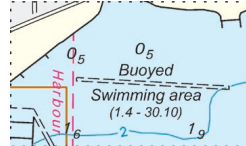
Søkortrettelser / Chart Corrections 20/285 2020

Udsnit kort / Block chart 107



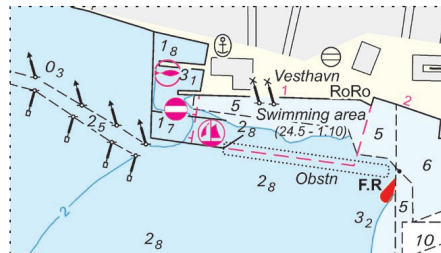
Søkortrettelser / Chart Corrections 20/286 2020

Udsnit kort / Block chart 113



Søkortrettelser / Chart Corrections 20/287 2020

Udsnit kort / Block chart 145 Plan A



Søkortrettelser / Chart Corrections 20/293 2020