



# SØKORTRETTELSE

## DANISH CHART CORRECTIONS

19  
2020

Rettelse nr. / Correction no. 267 - 275

Kort / Chart	Rettelse nr. / Correction no.	Kort / Chart	Rettelse nr. / Correction no.
82	267	143 (INT 1369)	272, 273
103 (INT 1303)	268, 269	159 (INT 1374)	274
112 (INT 1380)	270	160	275
141 (INT 1370)	271		

### Søkortrettelser / Danish Chart Corrections

på / via  
[www.gst.dk](http://www.gst.dk)

Søkortrettelser indeholder de officielle rettelser til danske, grønlandske og færøske søkort. Oplysningerne i parentes efter rettelserne refererer til EFS (nr./løbenr. år) eller anden kilde. *Chart Corrections contains the official corrections to Danish, Greenland and Faroese charts. The figures in brackets after the corrections refer to EFS (no./serial no. year) or other source.*

#### Ophavsret


Geodatastyrelsen har ophavsret til sine søkort, havneplaner og nautiske publikationer. Geodatastyrelsens ophavsret omfatter også enhver rettelse af dette materiale som angivet i nærværende publikation. Ophavsretten omfatter enhver hel eller delvis gengivelse af materialet, herunder ved kopiering og tilgængeliggørelse i oprindelig eller ændret form. Rettelserne i nærværende publikation må benyttes af den enkelte sejler/navigatør med henblik på opdatering/rettelse af vedkommendes retmæssige eksemplarer af søkort, havneplaner og nautiske publikationer fra Geodatastyrelsen. Al øvrig benyttelse af rettelserne i nærværende publikation kræver en forudgående skriftlig tilladelse fra Geodatastyrelsen. Anmodning herom sendes til [gst@gst.dk](mailto:gst@gst.dk).

#### Copyright

All nautical charts, harbour charts and nautical publications published by the Danish Geodata Agency are protected by copyright. The Danish Geodata Agency's copyright includes any and all corrections to these charts and publications, including the contents of this publication. The distribution of any partial or complete copy of the above-named charts, publications and corrections, whether by copying or by release of their contents in original or revised form, is prohibited. The corrections in this publication are permitted for use by individual mariners or navigators in updating or correcting their legal copies of nautical charts, harbour charts and nautical publications published by the Danish Geodata Agency. Any other use of the contents of this publication requires entry into a written contract with the Danish Geodata Agency. Requests for such contract entry can be sent to [gst@gst.dk](mailto:gst@gst.dk).

**Rettelse nr. /**  
**Correction no.**

Kort / Chart

<b>267</b> 82	<b>Sundini N</b> Ref.: Søkortrettelser / Chart Corrections 28/409 2019		1) 62°16,579'N 007°05,028'W 2) 62°16,903'N 007°05,251'W
	Flyt fra 1) / <i>Move from 1)</i>	⇄	
	til 2) / <i>to 2)</i>		(19/303 2020)
<b>268</b> 103 (INT 1303)	<b>Storebæltsbroen</b> Ref.: Søkortrettelser / Chart Corrections 14-15/217 2020		55°20,250'N 011°01,950'E
	Ret / <i>Amend</i>	⇄ 62	
	til / <i>to</i>	⇄ 61	(19/299 2020)
<b>269</b> 103 (INT 1303)	<b>Wishmar Bucht N</b> Ref.: Søkortrettelser / Chart Corrections 45/561 2019		54°09,00'N 011°18,47'E
	Udtag / <i>Delete</i>	 FI(5)Y.20s ODAS	(NfS 19/2020)
<b>270</b> 112 (INT 1380)	<b>Hjelm Banke</b> Tilføj medfølgende udsnit <i>Insert accompanying block</i>		56°09,76'N 010°51,66'E
			(GST, 13. maj 2020)
<b>271</b> 141 (INT 1370)	<b>Storebæltsbroen</b> Ref.: Søkortrettelser / Chart Corrections 14-15/228 2020		1) 55°20,626'N 011°01,882'E 2) 55°20,368'N 011°02,467'E
	Ret på 1) og 2) <i>Amend in 1) and 2)</i>	⇄ 62	
	til / <i>to</i>	⇄ 61	(19/299 2020)
<b>272</b> 143 (INT 1369)	<b>Storebæltsbroen</b> Ref.: Søkortrettelser / Chart Corrections 14-15/229 2020		1) 55°20,645'N 011°01,873'E 2) 55°20,348'N 011°02,453'E
	Ret på 1) og 2) <i>Amend in 1) and 2)</i>	⇄ 62	
	til / <i>to</i>	⇄ 61	(19/299 2020)
<b>273</b> 143 (INT 1369) <i>Plan C</i>	<b>Østbroen - East Bridge</b> Ref.: Søkortrettelser / Chart Corrections 14-15/230 2020		1) 55°20,665'N 011°01,869'E 2) 55°20,418'N 011°02,519'E
	Ret / <i>Amend</i>	⇄ 62	
	til / <i>to</i>	⇄ 61	(19/299 2020)

---

**274**                    **Aabenraa**  
159 (INT 1374)       Erstat plan med medfølgende 2 udsnit  
Plan A                    *Replace plan by accompanying 2*  
                                 *blocks*

(A1 Consult A/S, 6. februar 2018 og  
GST, 5. maj 2020)

---

**275**                    **Lindholm Dyb SE**  
160                    Erstat på 1) / *Replace in 1)*  
  
                                 med / *with*  
  
                                 Erstat på 2) / *Replace in 2)*  
  
                                 med / *with*



1) 54°53,237'N 011°27,560'E  
2) 54°53,257'N 011°27,262'E



(19/297 2020)

---

## HAVNEOPLYSNINGER

[www.danskehavnelods.dk](http://www.danskehavnelods.dk)

---

### Ensted Havn

Plan er opdateret.

*(GST, 14. maj 2020 og 26/668 2016)*

### Grenaa Havn

Afsnittet Vandstand er opdateret.

*(Grenaa Havn, 14. maj 2020)*

### Odense Havn

Planer er opdateret.

*(GST, 14. maj 2020)*

### Storebæltsbroen (Østbroen)

Afsnittet Gennemsejlingshøjde er opdateret.

Anmærkning er opdateret.

*(19/299 2020)*

### Strib Bådehavn

Afsnittene Havnekontor, Havneområde og Særlige bestemmelser er opdateret. Plan er opdateret.

*(19/311 2020)*

### Aabenraa Havn

Plan er opdateret.

*(A1 Consult A/S, 6. februar 2018 og GST, 5. maj 2020)*

### Aalborg Havn

Plan er tilføjet.

*(GST, 14. maj 2020)*

---

**UDGIVELSER / PUBLICATIONS**
**Nye udgaver udkommer / New editions to be published**

<b>Kort / Chart</b>	<b>Titel og bemærkninger / Title and remarks</b>	<b>Skala / Scale</b>	<b>Udgave Edition</b>
<b>160</b>	<b>Smålandsfarvandet, W-lige del</b> Ⓐ Indsejling til Skælskør Ⓑ Bandholm	1:75 000 1:20 000 1:8 000	12 2020
	<p>Kortet forventes udgivet primo juli 2020. Med udgivelsen vil tidligere udgave af kortet blive annulleret.</p> <p><i>The chart is scheduled for publication at the beginning of July 2020. On publication the former edition of the chart will be cancelled.</i></p>		
<b>162</b>	<b>Smålandsfarvandet, NE-lige</b> Ⓐ Indsejling til Vordingborg Ⓑ Vordingborg Ⓒ Storstrømsbroen Gennemsejlingsfag Ⓓ Sjælland-Farøbroen Gennemsejlingsfag Ⓔ Farø-Falsterbroen Gennemsejlingsfag Ⓕ Dronning Alexandrines Bro Gennemsejlingsfag	1:30 000 1:30 000 1:12 000 1:5 000 1:5 000 1:5 000 1:3 000	2 2020
	<p>Kortet forventes udgivet primo juli 2020. Med udgivelsen vil tidligere udgave af kortet blive annulleret.</p> <p><i>The chart is scheduled for publication at the beginning of July 2020. On publication the former edition of the chart will be cancelled.</i></p>		
<b>C</b>	<b>Danmark med omgivende farvande</b> Kortet forventes udgivet primo juli 2020. Med udgivelsen vil tidligere udgave af kortet blive annulleret.	1:850 000	6 2020
	<p><i>The chart is scheduled for publication at the beginning of July 2020. On publication the former edition of the chart will be cancelled.</i></p>		

---

---

**UDGIVELSER / PUBLICATIONS****Nye udgaver udskudt / New editions postponed****Kort / Chart    Titel og bemærkninger / Title and remarks**

---

Ref.: Søkortrettelser / Chart Corrections 12 2020

**103**  
**(INT 1303)**    **Bælthavet**  
Udgivelse af kortet er udskudt indtil ultimo juni 2020  
*Publication of the chart is postponed until the end of June 2020*

---

Ref.: Søkortrettelser / Chart Corrections 12 2020

**141**  
**(INT 1370)**    **Storebælt, N-lige del**  
Udgivelse af kortet er udskudt indtil ultimo juni 2020  
*Publication of the chart is postponed until the end of June 2020*

---

Ref.: Søkortrettelser / Chart Corrections 12 2020

**142**  
**(INT 1368)**    **Storebælt, S-lige del**  
Udgivelse af kortet er udskudt indtil ultimo juni 2020  
*Publication of the chart is postponed until the end of June 2020*

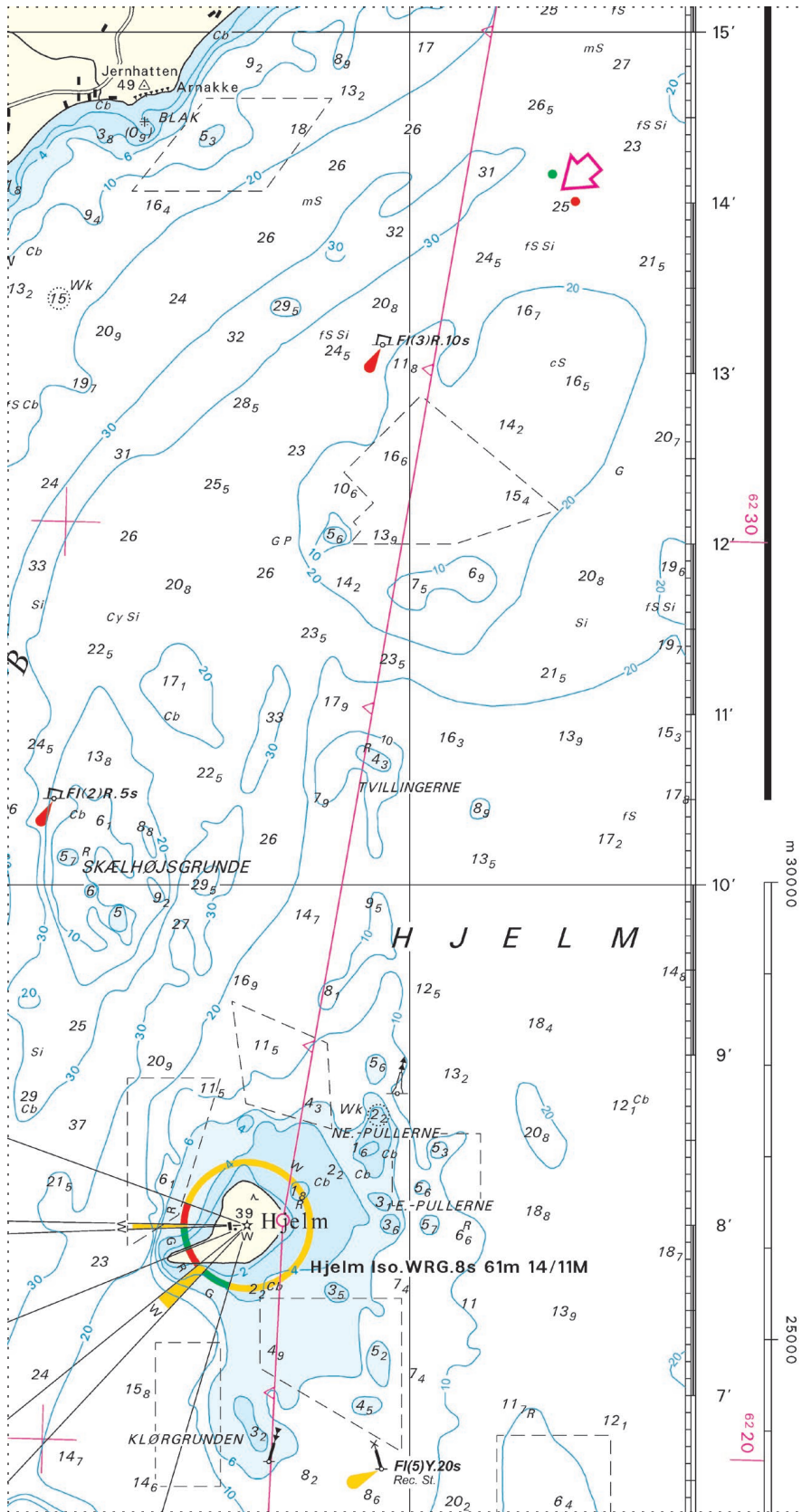
---

Ref.: Søkortrettelser / Chart Corrections 12 2020

**143**  
**(INT 1369)**    **Storebælt, Sprogø-Langeland**  
Udgivelse af kortet er udskudt indtil ultimo juni 2020  
*Publication of the chart is postponed until the end of June 2020*

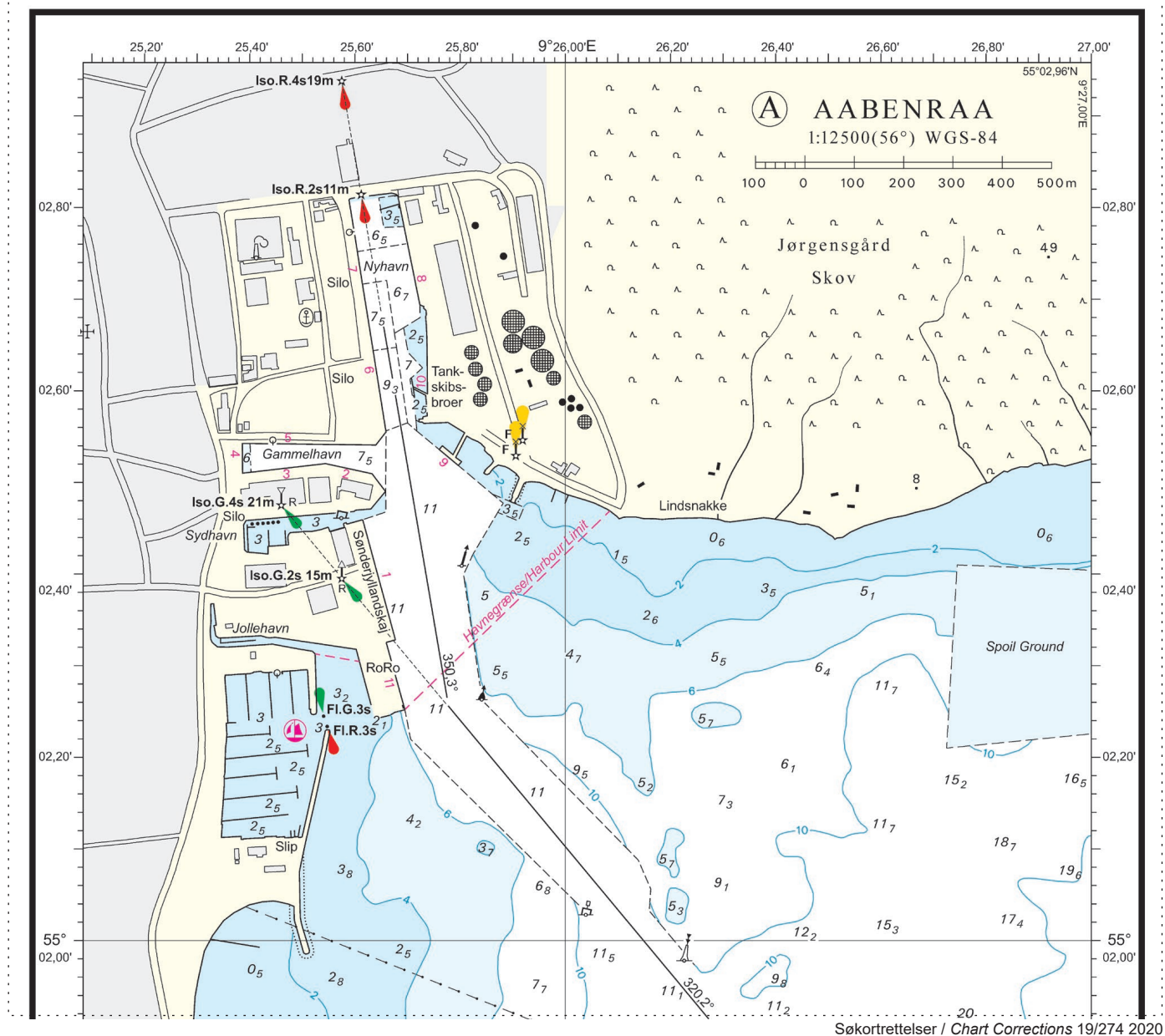
---

Udsnit kort / Block chart 112



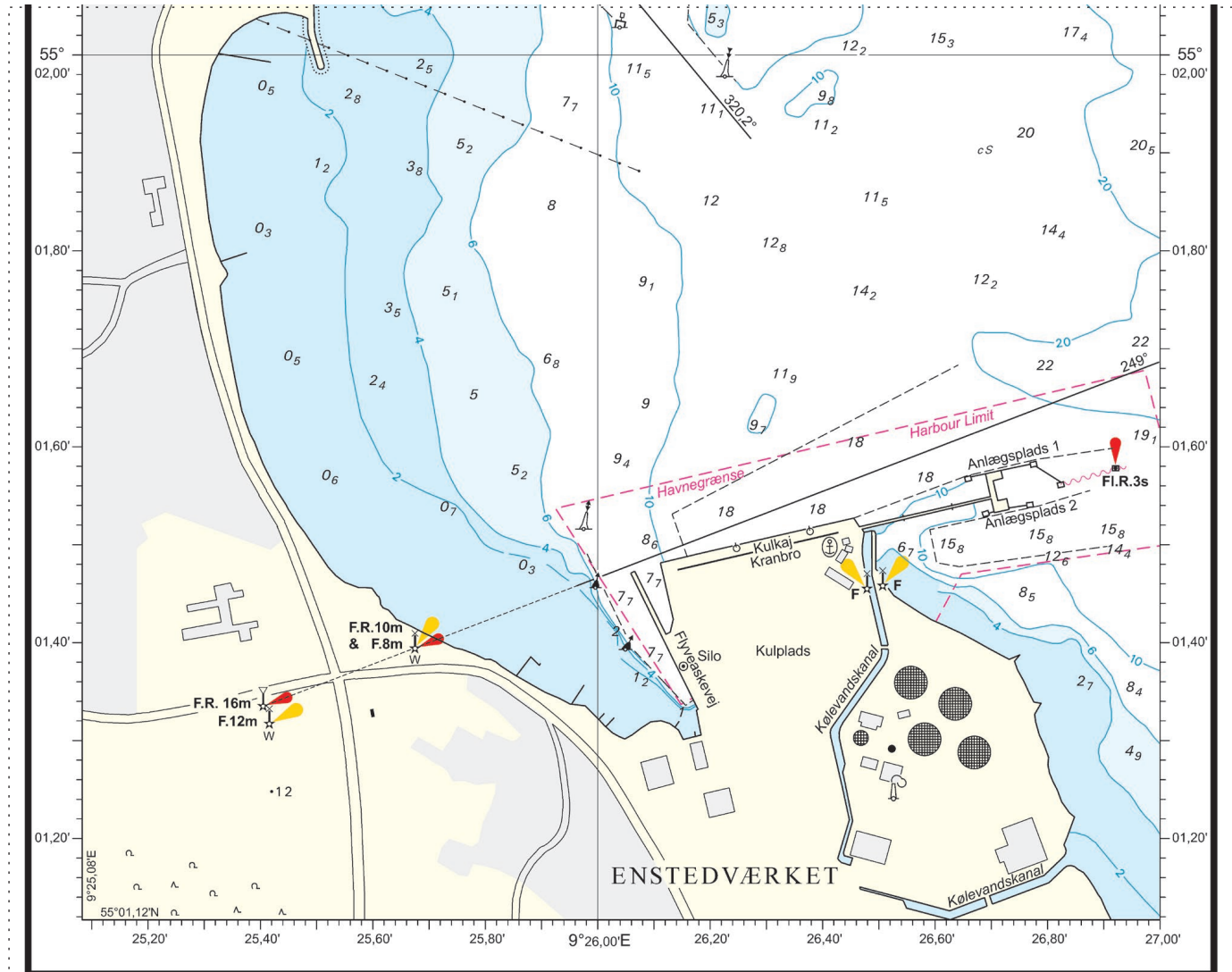
Søkortrettelser / Chart Corrections 19/270 2020

Udsnit kort / Block chart 159 Plan A 1-2





Udsnit kort / Block chart 159 Plan A 2-2



Søkortrettelser / Chart Corrections 19/274 2020