



SØKORTRETTELSE

DANISH CHART CORRECTIONS

12
2020

Rettelse nr. / Correction no. 175 - 185

Kort / Chart	Rettelse nr. / Correction no.	Kort / Chart	Rettelse nr. / Correction no.
3210	175	2130	181
123	176	2350	182
127 (INT 1372)	177	2701	183
161	178, 179	2702	184
2000	180	2801	185

Søkortrettelser / Danish Chart Corrections

på / via
www.gst.dk

Søkortrettelser indeholder de officielle rettelser til danske, grønlandske og færøske søkort.
Oplysningerne i parentes efter rettelserne refererer til EFS (nr./løbenr. år) eller anden kilde.
*Chart Corrections contains the official corrections to Danish, Greenland and Faroese charts.
The figures in brackets after the corrections refer to EFS (no./serial no. year) or other source.*

Ophavsret

Geodatastyrelsen har ophavsret til sine søkort, havneplaner og nautiske publikationer. Geodatastyrelsens ophavsret omfatter også enhver rettelse af dette materiale som angivet i nærværende publikation.
Ophavsretten omfatter enhver hel eller delvis gengivelse af materialet, herunder ved kopiering og tilgængeliggørelse i oprindelig eller ændret form.
Rettelserne i nærværende publikation må benyttes af den enkelte sejler/navigatør med henblik på opdatering/rettelse af vedkommendes retmæssige eksemplarer af søkort, havneplaner og nautiske publikationer fra Geodatastyrelsen.
Al øvrig benyttelse af rettelserne i nærværende publikation kræver en forudgående skriftlig tilladelse fra Geodatastyrelsen. Anmodning herom sendes til gst@gst.dk.

Copyright

All nautical charts, harbour charts and nautical publications published by the Danish Geodata Agency are protected by copyright. The Danish Geodata Agency's copyright includes any and all corrections to these charts and publications, including the contents of this publication.
The distribution of any partial or complete copy of the above-named charts, publications and corrections, whether by copying or by release of their contents in original or revised form, is prohibited.
The corrections in this publication are permitted for use by individual mariners or navigators in updating or correcting their legal copies of nautical charts, harbour charts and nautical publications published by the Danish Geodata Agency.
Any other use of the contents of this publication requires entry into a written contract with the Danish Geodata Agency. Requests for such contract entry can be sent to gst@gst.dk.

Rettelse nr. /
Correction no.

Kort / Chart

175 3210	Kap Radcliff - Kap Cleveland Ret Magnetic Variation på 1) <i>Amend Magnetic Variation in 1)</i>	63°00'W 2001 (51'E)	1) 77°23,10'N 069°39,50'W 2) 77°13,82'N 071°45,16'W
	til / to	43°30'W 2020 (12'E)	
	Ret Magnetic Variation på 2) <i>Amend Magnetic Variation in 2)</i>	65°00'W 2001 (54'E)	
	til / to	43°35'W 2020 (14'E)	(GST, 23. marts 2020)
176 123 Plan A	Indsejling til Frederikshavn Tilføj medfølgende udsnit <i>Insert accompanying block</i>		57°25,76'N 010°35,06'E (11/169 2020)
177 127 (INT 1372)	Aarhus Havn Tilføj kajnummer på 1) <i>Insert berth number in 1)</i>	27	1) 56°09,411'N 010°12,865'E 2) 56°09,462'N 010°12,881'E 3) 56°09,432'N 012°12,875'E
	Tilføj kajnummer på 2) <i>Insert berth number in 2)</i>	29	
	Tilføj på 3) / <i>Insert in 3)</i>	Honnørkaj	(GST, 26. marts 2020)
178 161 Plan A	Indsejling til Vordingborg Tilføj medfølgende udsnit <i>Insert accompanying block</i>		54°59,87'N 011°52,50'E (GST, 5. marts 2020)
179 161 Plan B	Vordingborg Havn Erstat plan med medfølgende plan <i>Replace plan by accompanying plan</i>		(GST, 5. marts 2020)
180 2000	Grønlands Østkyst Ret Magnetic Variation på 1) <i>Amend Magnetic Variation in 1)</i>	12°30'W 2004 (17'E)	1) 74°15,00'N 006°55,00'W 2) 70°00,00'N 034°55,00'W
	til / to	06°35'W 2020 (24'E)	
	Ret Magnetic Variation på 2) <i>Amend Magnetic Variation in 2)</i>	31°36'W 2004 (23'E)	
	til / to	22°40'W 2020 (25'E)	(GST, 23. marts 2020)

181 2130	Prins Christian Sund E-lige Indsejling Ret Magnetic Variation <i>Amend</i> Magnetic Variation	30°00'W 2000 (19'E)	60°05,00'N 042°55,00'W
	til / to	20°40'W 2020 (18'E)	(GST, 23. marts 2020)
182 2350	Orssuiagtivaq (Feldspat Ø) Ret Magnetic Variation <i>Amend</i> Magnetic Variation	31°30'W 1995 (16'E)	65°28,53'N 038°52,38'W
	til / to	22°15'W 2020 (22'E)	(GST, 23. marts 2020)
183 2701	Kap Simpson - Hold With Hope Ret Magnetic Variation <i>Amend</i> Magnetic Variation	23°20'W 2001 (09'E)	72°31,10'N 020°35,00'W
	til / to	15°30'W 2020 (24'E)	(GST, 23. marts 2020)
184 2702	Hold With Hope - Shannon Ret Magnetic Variation <i>Amend</i> Magnetic Variation	23°20'W 1995 (12'E)	74°11,00'N 017°39,50'W
	til / to	14°00'W 2020 (25'E)	(GST, 23. marts 2020)
185 2801	Shannon - Skærfjorden Ret Magnetic Variation <i>Amend</i> Magnetic Variation	21°30'W 2001 (21'E)	76°43,50'N 016°51,00'W
	til / to	13°50'W 2020 (28'E)	(GST, 23. marts 2020)

HAVNEOPLYSNINGER**www.danskehavnelods.dk**

Drejø Havn

Anmærkning er udtaget.

*(12/178 2020)***Skarø Havn**

Plan er opdateret.

*(GST, 26. marts 2020)***Frederikshavn Havn**

Afsnittene Havnen, Ressourcer, Havnekontor, Havneområde og Særlige bestemmelser er opdateret. Plan er opdateret.

*(11/169 2020 og Frederikshavn Havn, 26. marts 2020)***Skåninge Bro**

Plan er opdateret.

*(GST, 26. marts 2020)***Korsør Havn**

Anmærkning er udtaget.

*(12/188 2020)***Stubbekøbing Havn**

Anmærkning er udtaget.

*(12/179 2020)***Livø Havn**

Afsnittene Havnekontor og Ressourcer er opdateret.

*(Miljø- og Fødevareministeriet, 20. marts 2020)***Vordingborg Havn**

Plan er opdateret.

*(GST, 5. marts 2020)***Oddesund Nord Lystbåde- og Fiskerihavn**

Anmærkning er opdateret.

*(12/189 2020)***Aarhus Havn**

Anmærkninger er udtaget.

*(46/1245 2013, 46/1155 2016 og 3/112 2017)***www.gronlandskehavnelods.dk**

Ittaajimmiit (Kap Hope)

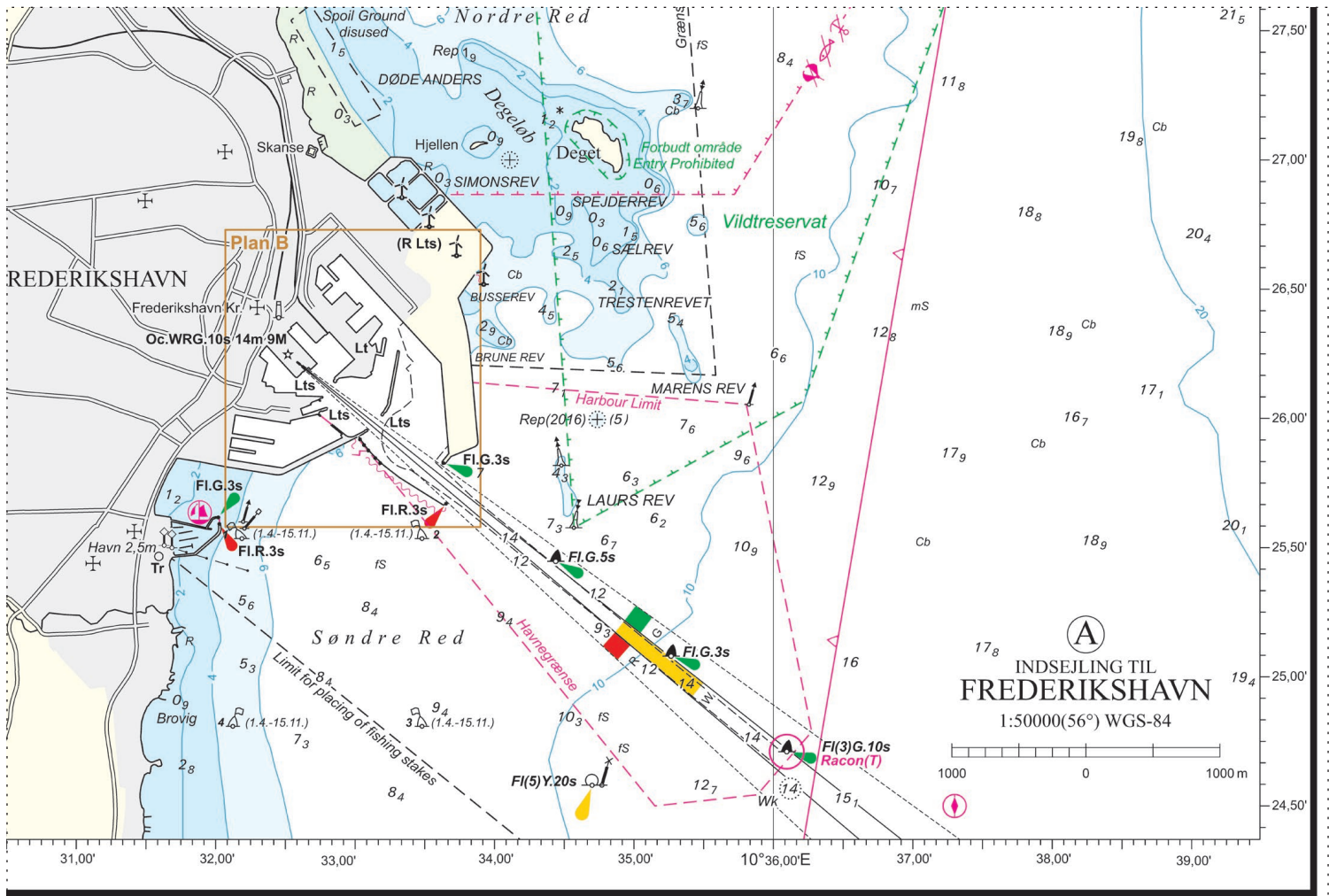
Afsnittet Vandstand er opdateret.

(GST, 26. marts 2020)

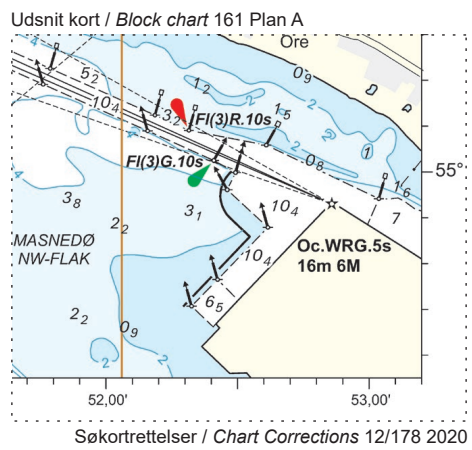
UDGIVELSER / PUBLICATIONS
Nye udgaver udkommer / New editions to be published

Kort / Chart	Titel og bemærkninger / Title and remarks	Skala / Scale	Udgave Edition
103 (INT 1303)	Bælthavet Kortet forventes udgivet ultimo maj 2020. Med udgivelsen vil tidligere udgave af kortet blive annulleret. <i>The chart is scheduled for publication at the end of May 2020. On publication the former edition of the chart will be cancelled.</i>	1:200 000	10 2020
141 (INT 1370)	Storebælt, N-lige del Kortet forventes udgivet ultimo maj 2020. Med udgivelsen vil tidligere udgave af kortet blive annulleret. <i>The chart is scheduled for publication at the end of May 2020. On publication the former edition of the chart will be cancelled.</i>	1:75 000	26 2020
142 (INT 1368)	Storebælt, S-lige del Kortet forventes udgivet ultimo maj 2020. Med udgivelsen vil tidligere udgave af kortet blive annulleret. <i>The chart is scheduled for publication at the end of May 2020. On publication the former edition of the chart will be cancelled.</i>	1:75 000	23 2020
143 (INT 1369)	Storebælt. Sprogø - Langeland Ⓐ Indsejling til Nyborg Ⓑ Vestbroen afmærkede gennemsejlingsfag Ⓒ Østbroen Kortet forventes udgivet ultimo maj 2020. Med udgivelsen vil tidligere udgave af kortet blive annulleret. <i>The chart is scheduled for publication at the end of May 2020. On publication the former edition of the chart will be cancelled.</i>	1:50 000 1:20 000 1:7 500 1:25 000	23 2020

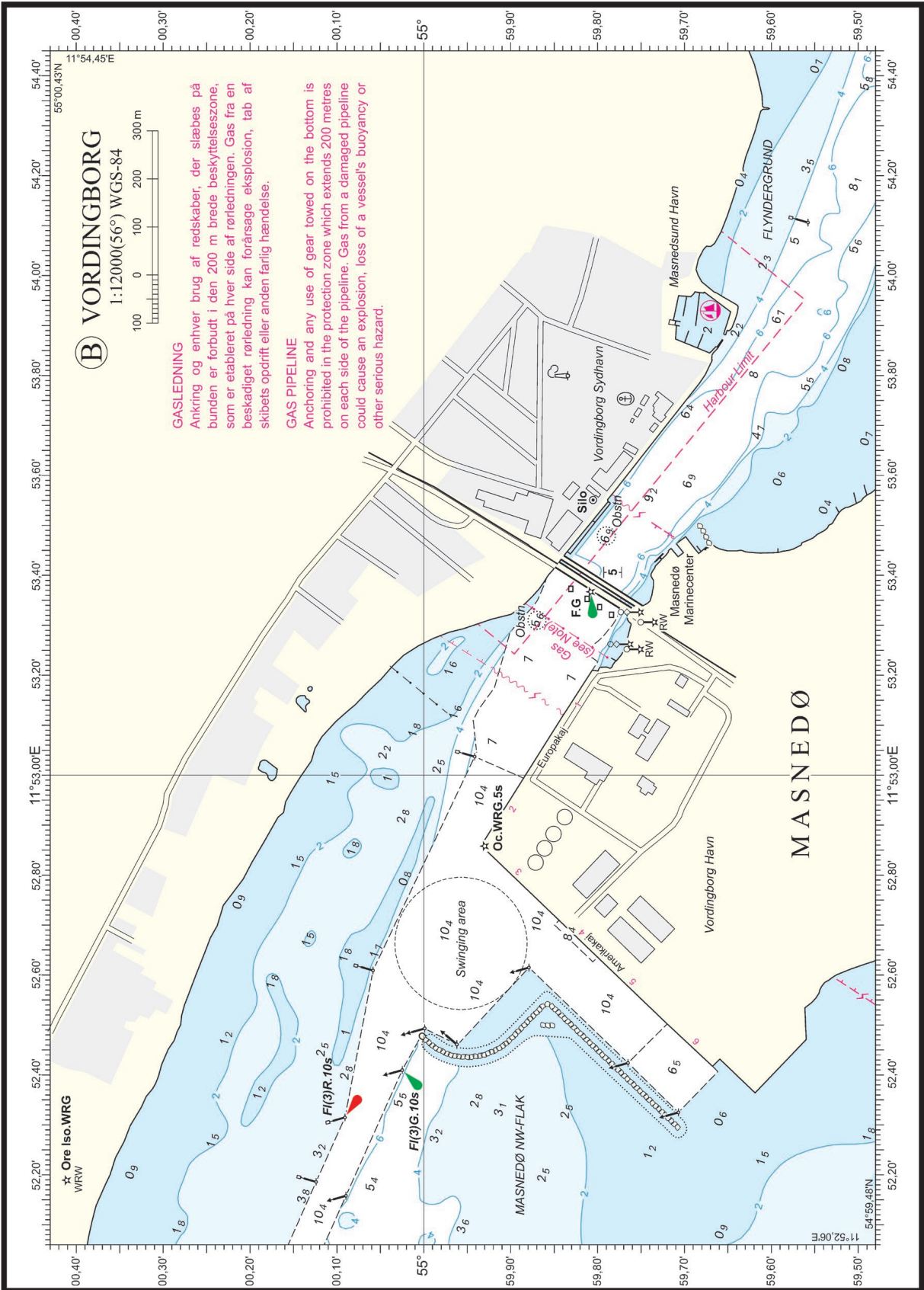
Udsnit kort / Block chart 123 Plan A



Søkortrettelser / Chart Corrections 12/176 2020



Udsnit kort / Block chart 161 Plan B



B VORDINGBORG
1:12000(56°) WGS-84



GASLEDNING

Ankring og enhver brug af redskaber, der slæbes på bunden er forbudt i den 200 m brede beskyttelseszone, som er etableret på hver side af rørledningen. Gas fra en beskadiget rørledning kan forårsage eksplosion, tab af skibets opdrift eller anden farlig hændelse.

GAS PIPELINE

Anchoring and any use of gear towed on the bottom is prohibited in the protection zone which extends 200 metres on each side of the pipeline. Gas from a damaged pipeline could cause an explosion, loss of a vessel's buoyancy or other serious hazard.